

Αποτελέσματα μικροβιακής αντοχής στελεχών Σαλμονέλλας 2010-2012

ΕΛΕΝΗ ΒΑΛΚΑΝΟΥ

ΚΤΗΝΙΑΤΡΙΚΟ ΕΡΓΑΣΤΗΡΙΟ ΧΑΛΚΙΔΑΣ

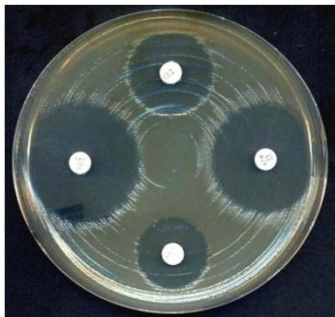
ΕΡΓΑΣΤΗΡΙΟ ΑΝΑΦΟΡΑΣ ΣΑΛΜΟΝΕΛΛΩΝ &

ΜΙΚΡΟΒΙΑΚΩΝ ΑΝΤΟΧΩΝ

Εθνικό Εργαστήριο Αναφοράς Σαλμονελλών & Μικροβιακών Αντοχών - Δραστηριότητες

Ανίχνευση Σαλμονέλλας από πρωτογενή παραγωγή/περιβαλλοντικά δείγματα τρόφιμα και ζωοτροφές

Οροτυποποίηση απομονωθέντων στελεχών Σαλμονελλών από Κτηνιατρικά Εργαστήρια ΥΠΑΑΤ & ιδιωτικά εργαστήρια



Προσδιορισμός φαινότυπου αντοχής
Μέθοδος Διάχυσης με δίσκους (DD) /
Μέθοδος αραιώσεων σε μικροπλάκα (MIC)

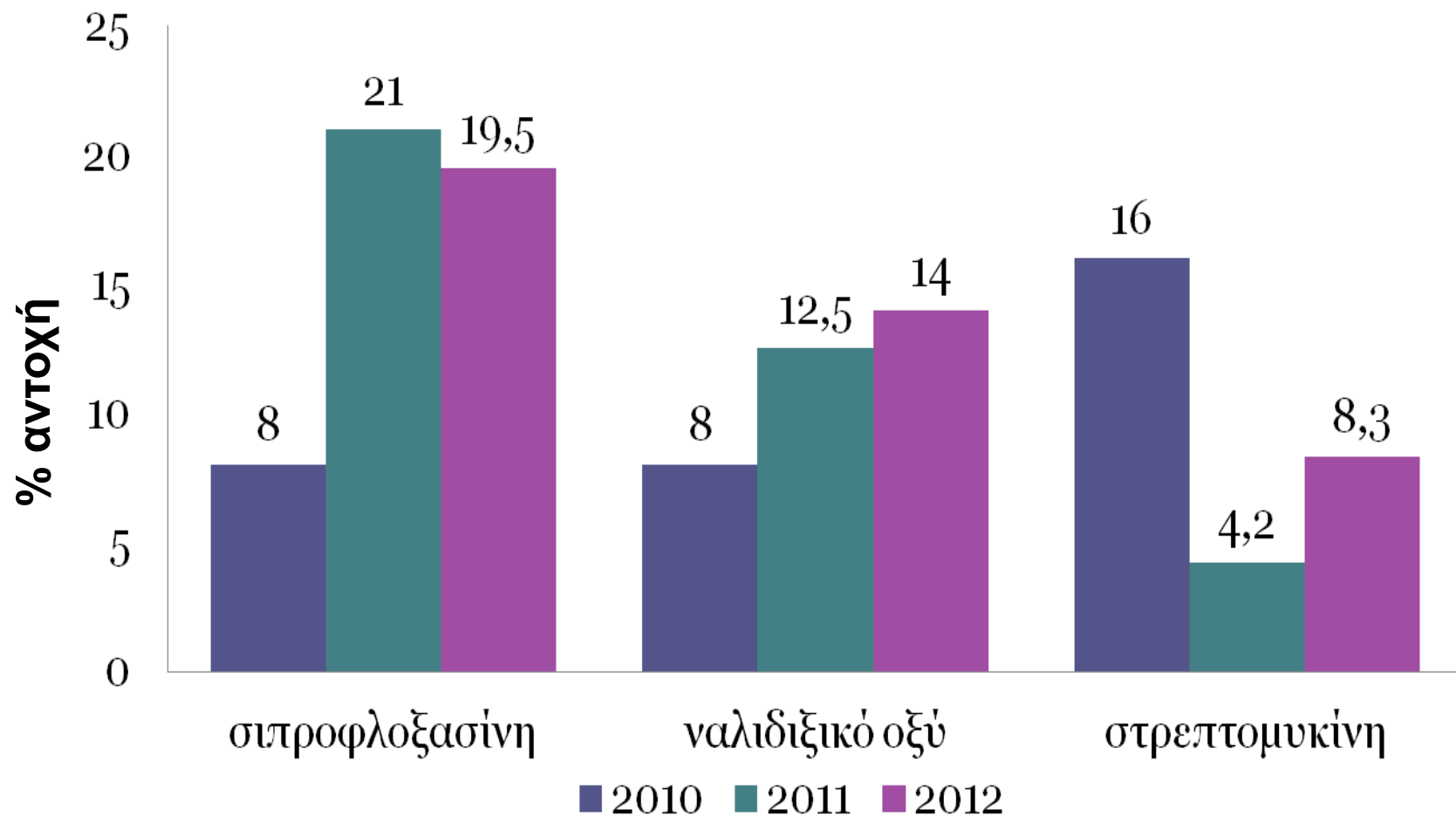


Εθνικό πρόγραμμα Σαλμονελλών - Αντιβιογράμματα

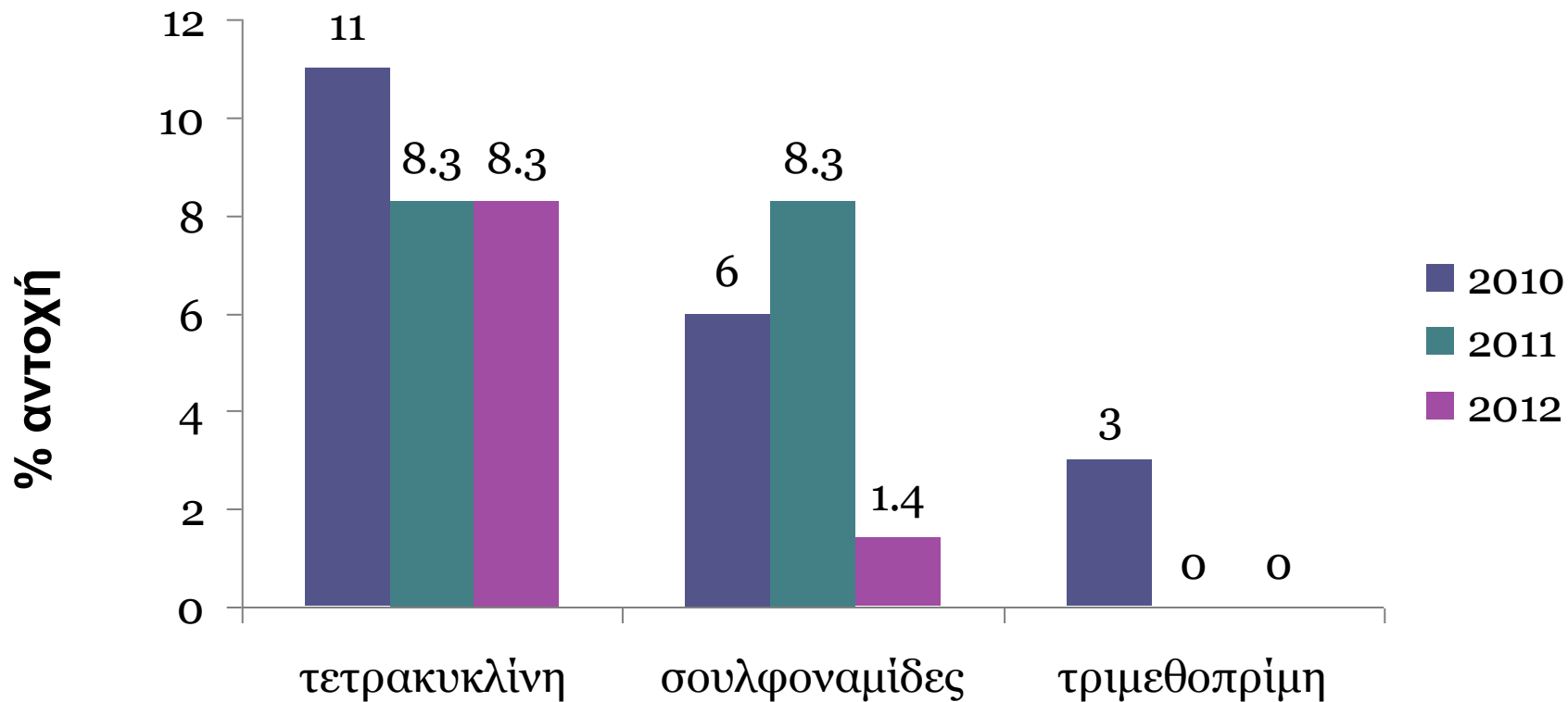
	2012	2011	2010
N εξετασθέντων στελεχών	72	48	64
N εξετασθέντων ορότυπων	30	9	32
n ανθεκτικών ορότυπων	11	7	8
n ανθεκτικών στελεχών*	16 (22%)	13 (27%)	11 (17%)
N φαινότυπων αντοχής	8	6	6

* ανθεκτικότητα σε ≥ 1 αντιμικροβιακούς παράγοντες

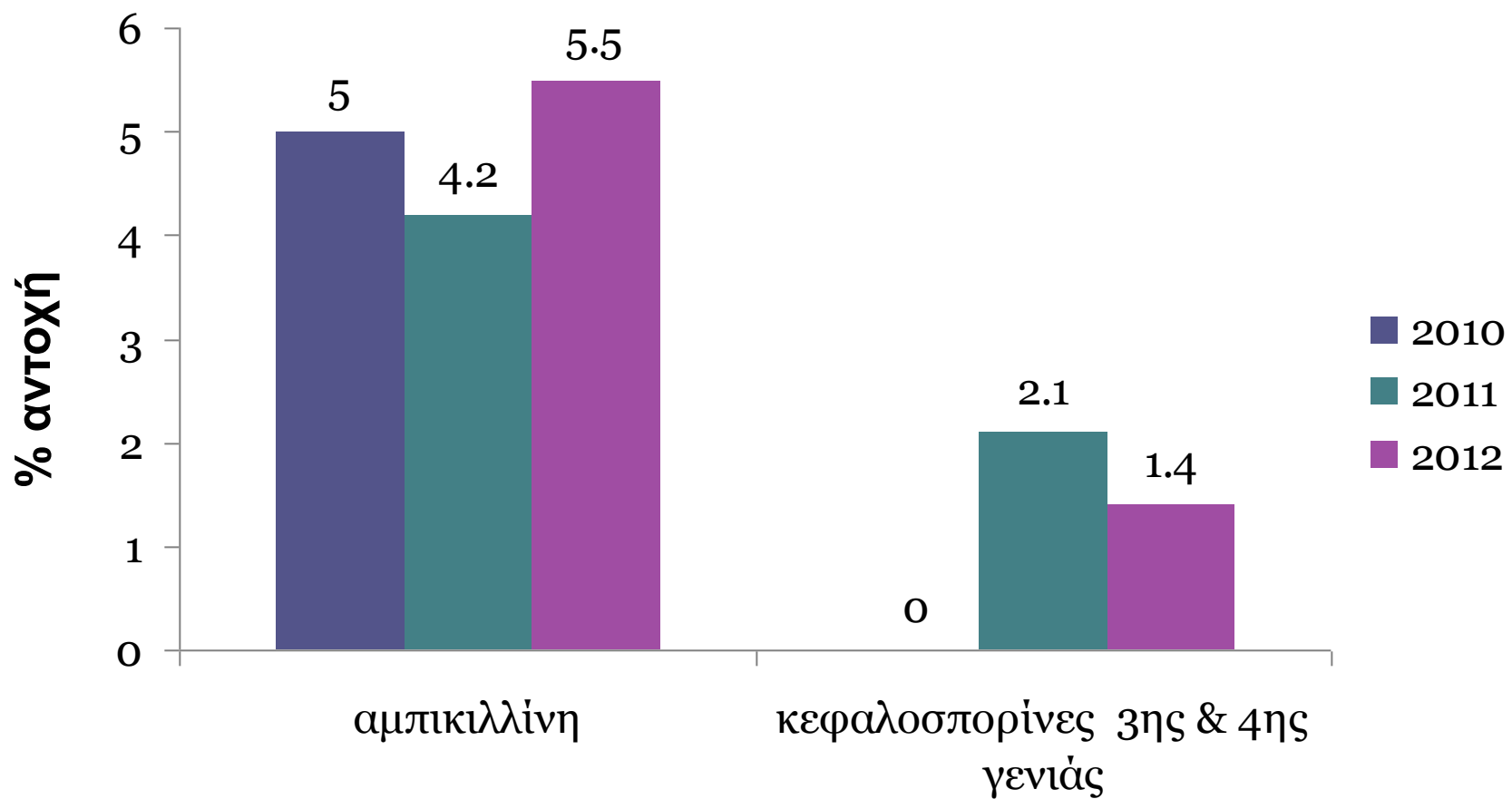
Εθνικό πρόγραμμα ελέγχου Σαλμονελλών



Εθνικό πρόγραμμα ελέγχου Σαλμονελλών



Εθνικό πρόγραμμα ελέγχου Σαλμονελλών

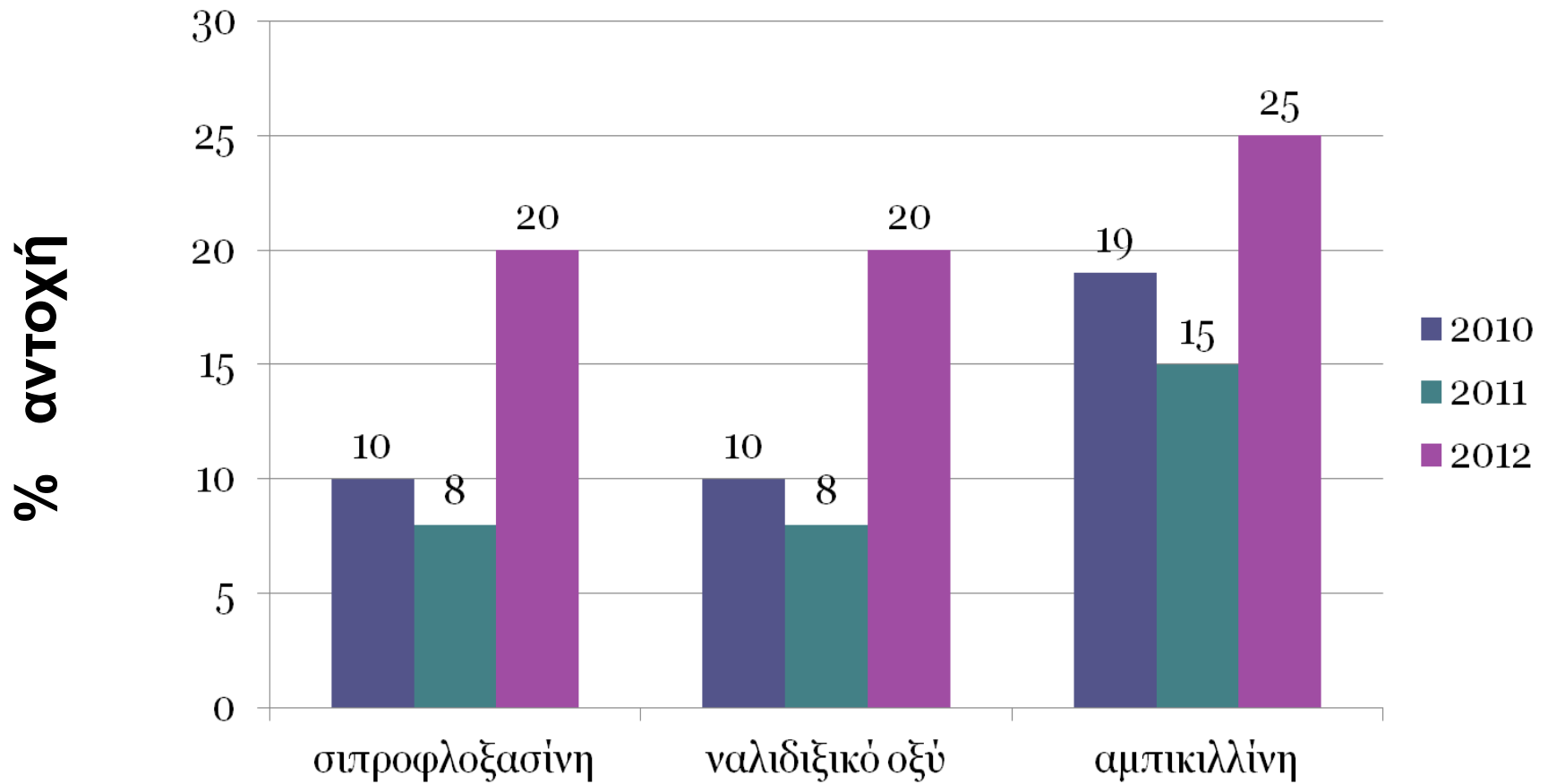


Τρόφιμα - Αντιβιογράμματα

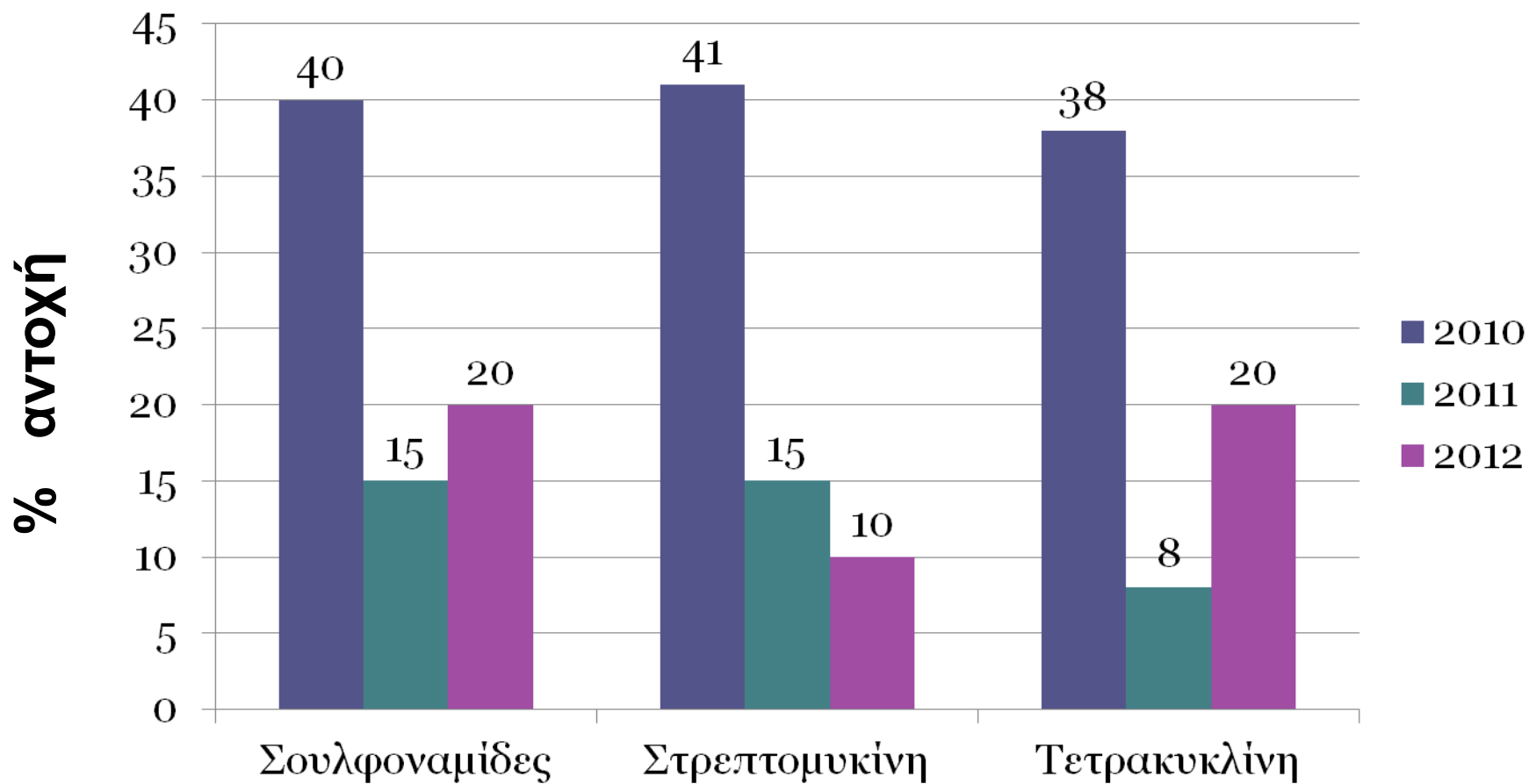
	2012	2011	2010
N εξετασθέντων στελεχών	20	13	58
N εξετασθέντων ορότυπων	15	5	23
n ανθεκτικών ορότυπων	8	2	8
n ανθεκτικών στελεχών*	9 (45%)	2 (15%)	30 (52%)

* ανθεκτικότητα σε ≥ 1 αντιμικροβιακούς παράγοντες

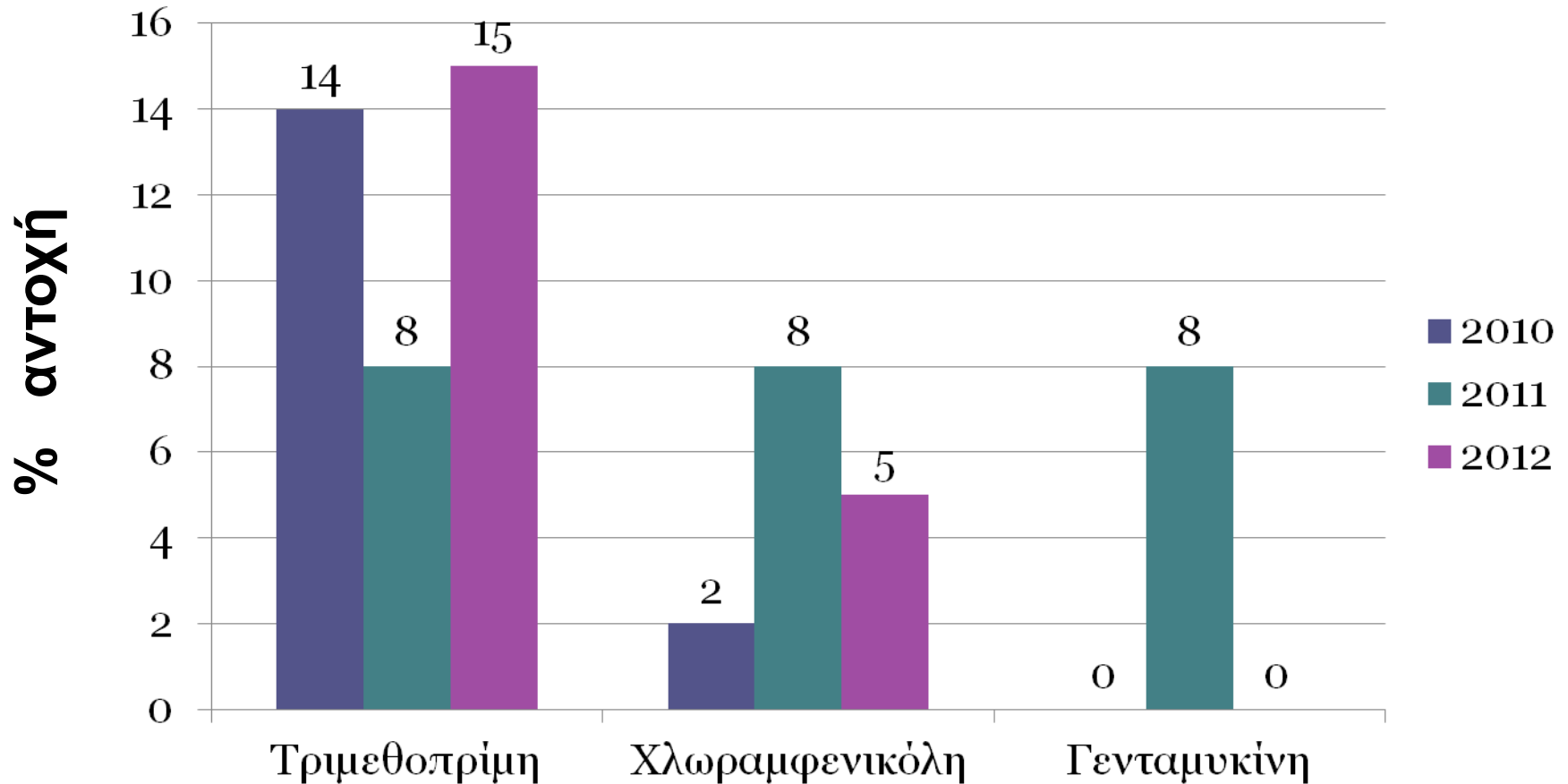
Τρόφιμα - Αντιβιογράμματα



Τρόφιμα - Αντιβιογράμματα



Τρόφιμα - Αντιβιογράμματα



Σας ευχαριστώ!