



**Η εφαρμογή της ΚΑΠ 2014-2020:  
μια πρώτη αποτίμηση.  
Εξέλιξη του αριθμού των  
εκμεταλλεύσεων - διαρθρωτικά και  
οικονομικά χαρακτηριστικά τους**

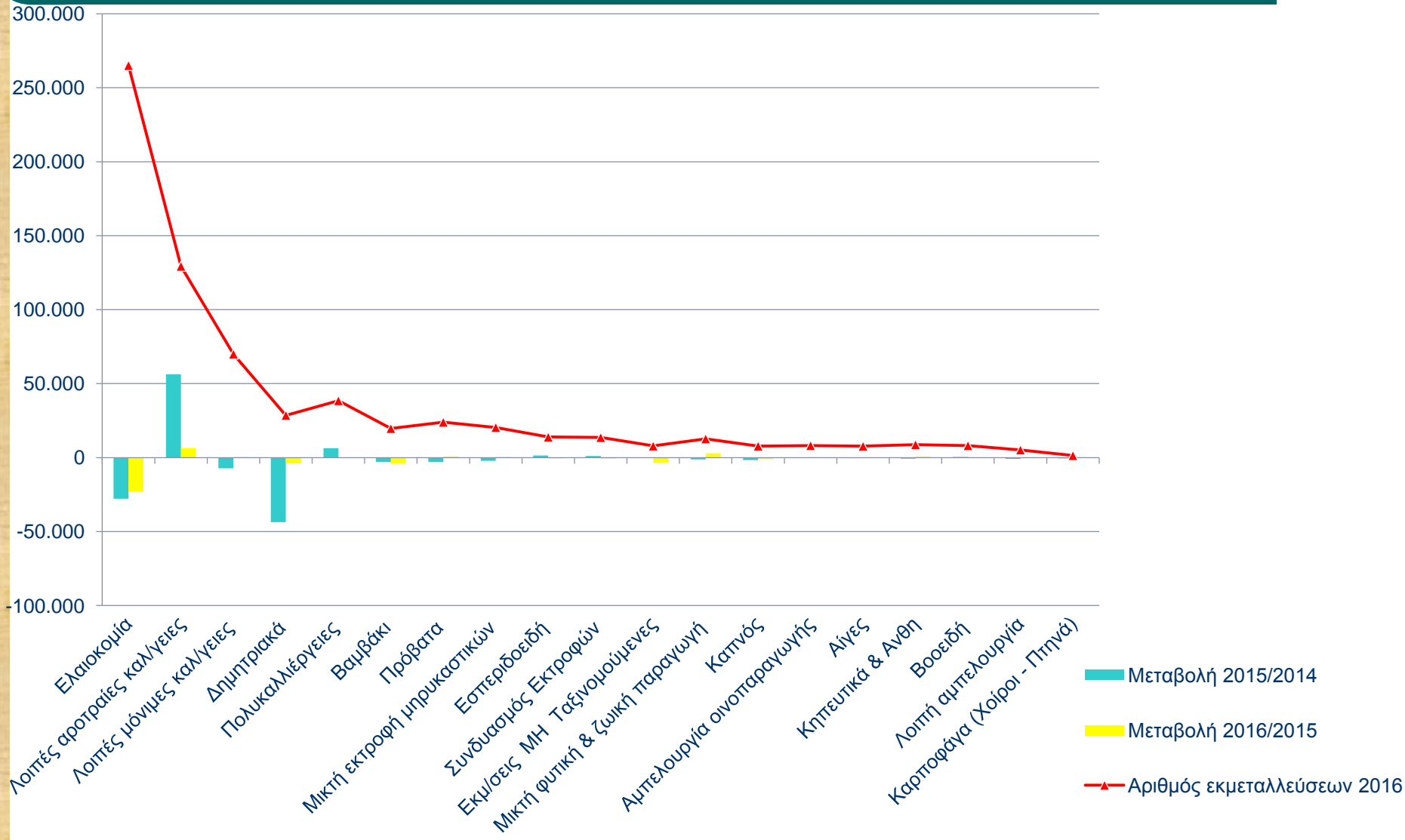
**Καθηγητής Κων/νος Τσιμπούκας**

**Τμήμα: Αγροτικής Οικονομίας & Ανάπτυξης**



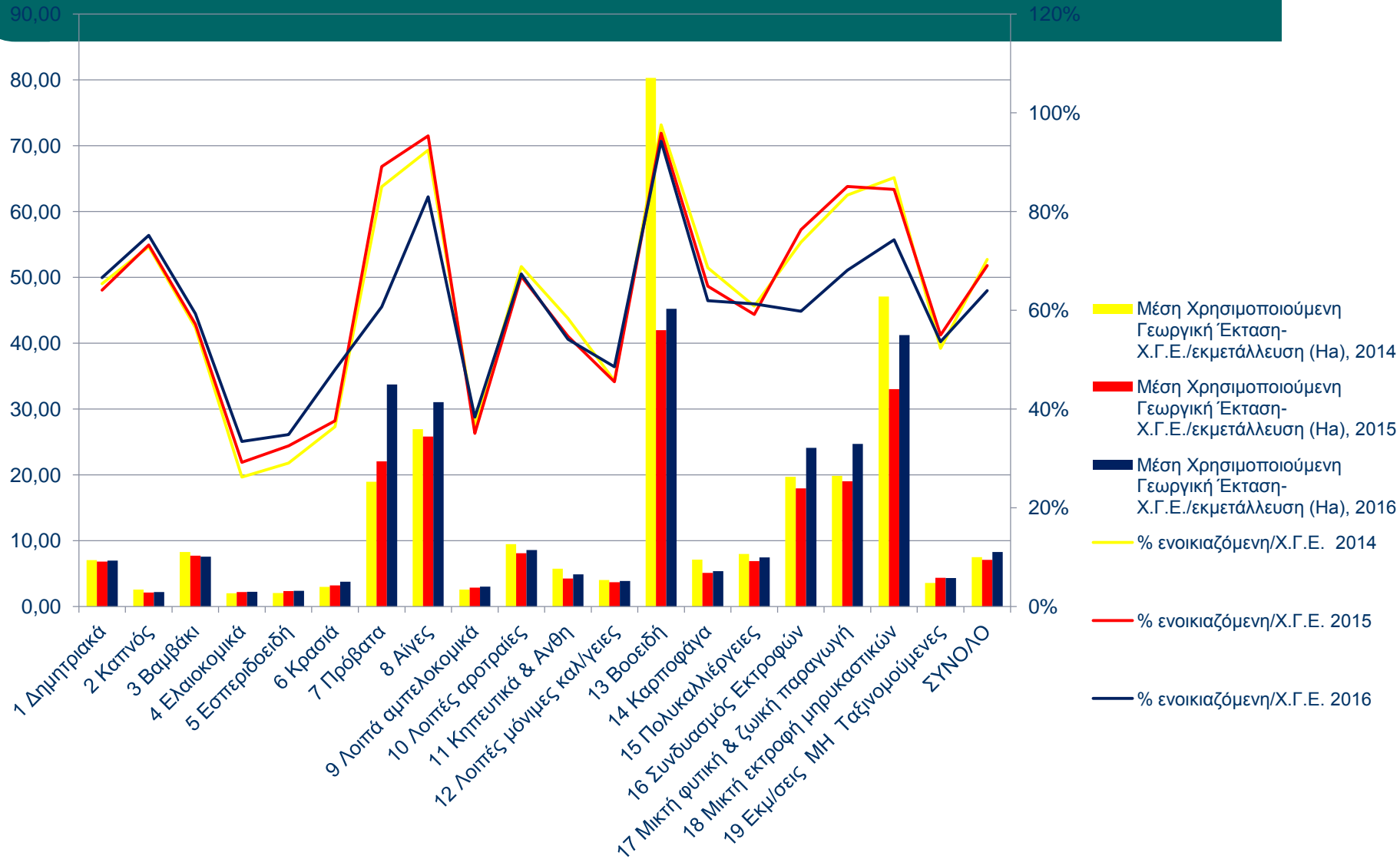


# Κατανομή εκμεταλλεύσεων στους Τεχνικοοικονομικούς Προσανατολισμούς (παραγωγικές εξειδικεύσεις) και εξελίξεις κατά την περίοδο 2014-2016



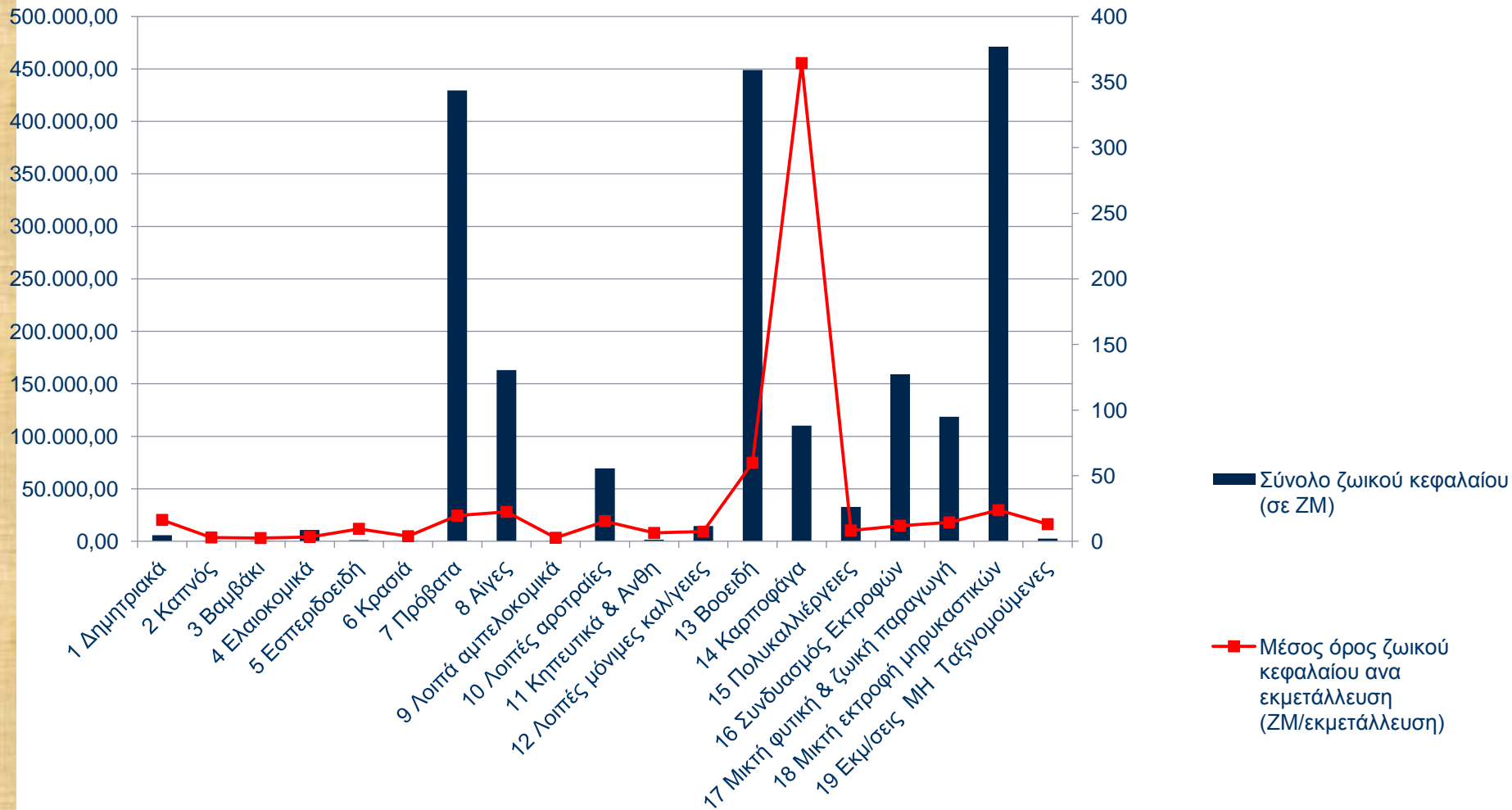


# Μέση Χρησιμοποιούμενη Γεωργική Έκταση (Χ.Γ.Ε.), σε Ha, ανά εκμετάλλευση και % ενοικιαζόμενη έκταση επί της Χ.Γ.Ε. κατά Τεχνικοοικονομικό Προσανατολισμό (ΤΟΠ), για τα έτη 2014,2015,2016



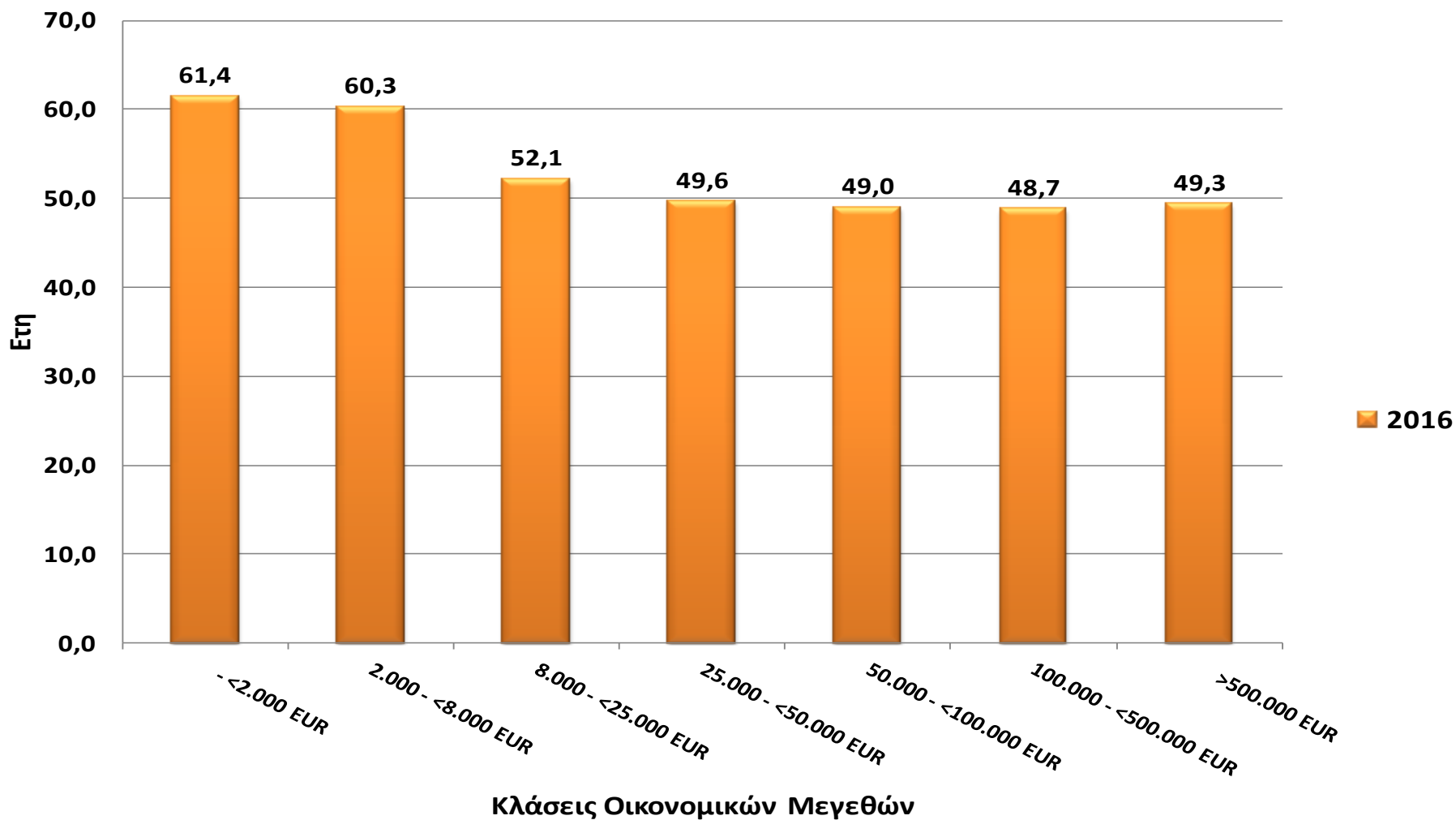


# Κατανομή του ζωικού κεφαλαίου στους Τεχνικοοικονομικούς Προσανατολισμούς (ΤΟΠ) και ο μέσος όρος του ζωικού κεφαλαίου ανά εκμετάλλευση, 2016



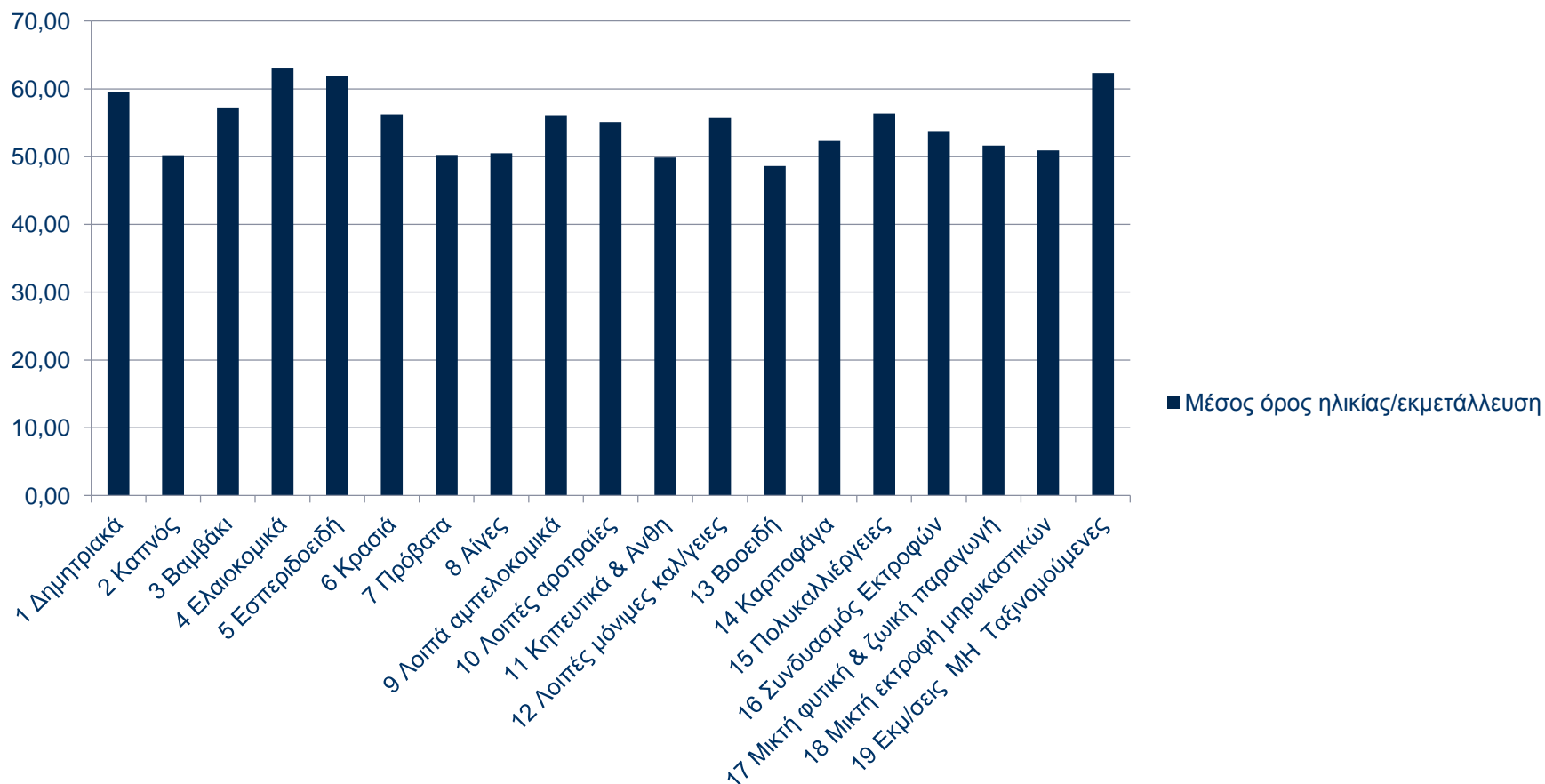


# Μέση ηλικία αρχηγών εκμεταλλεύσεων στις κατηγορίες οικονομικού μεγέθους 2016



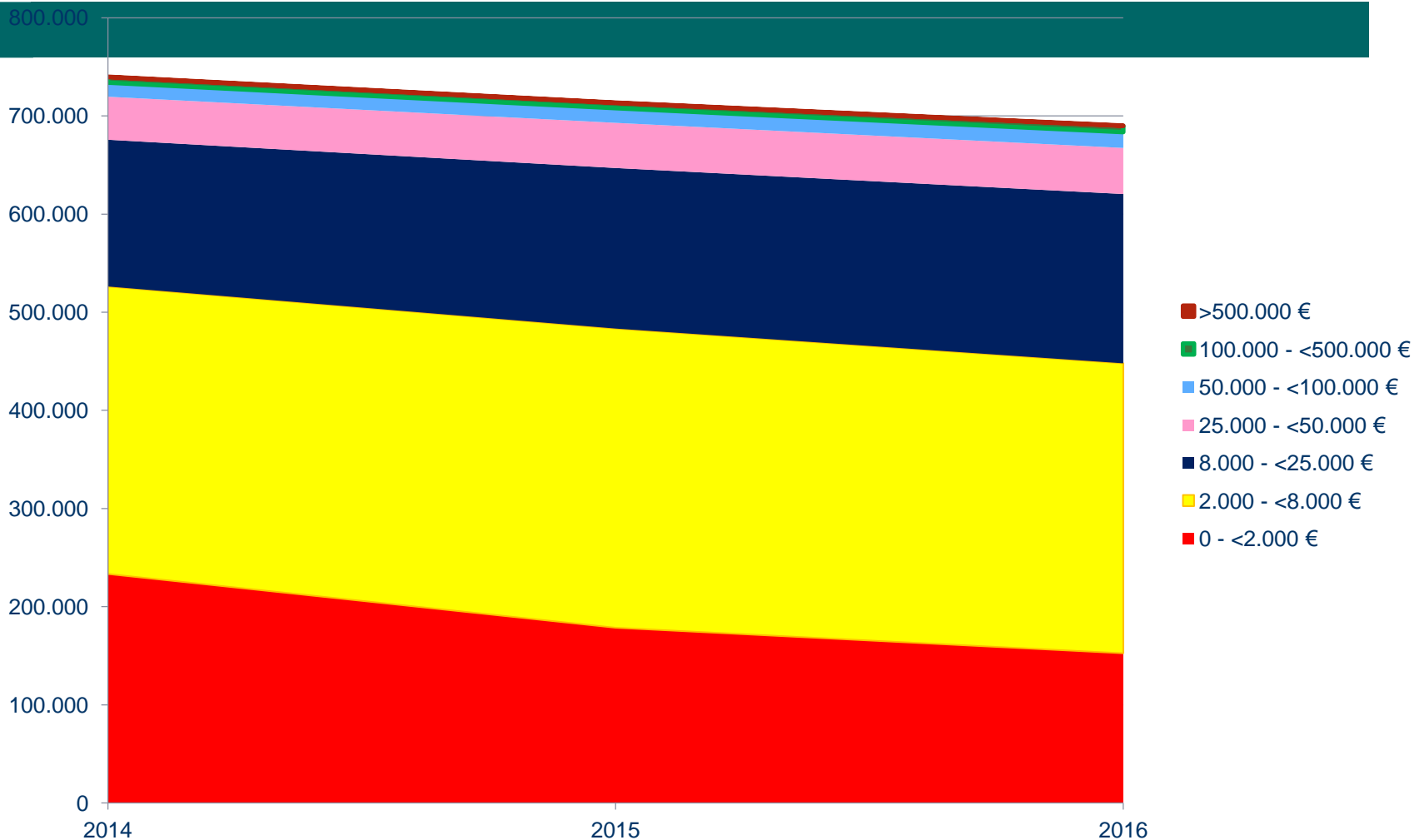


## Μέσος όρος ηλικίας/εκμετάλλευση κατά Τεχνικοοικονομικό Προσανατολισμό





# Εξέλιξη αριθμού εκμεταλλεύσεων κατά κατηγορία Οικονομικού Μεγέθους, 2014-2016





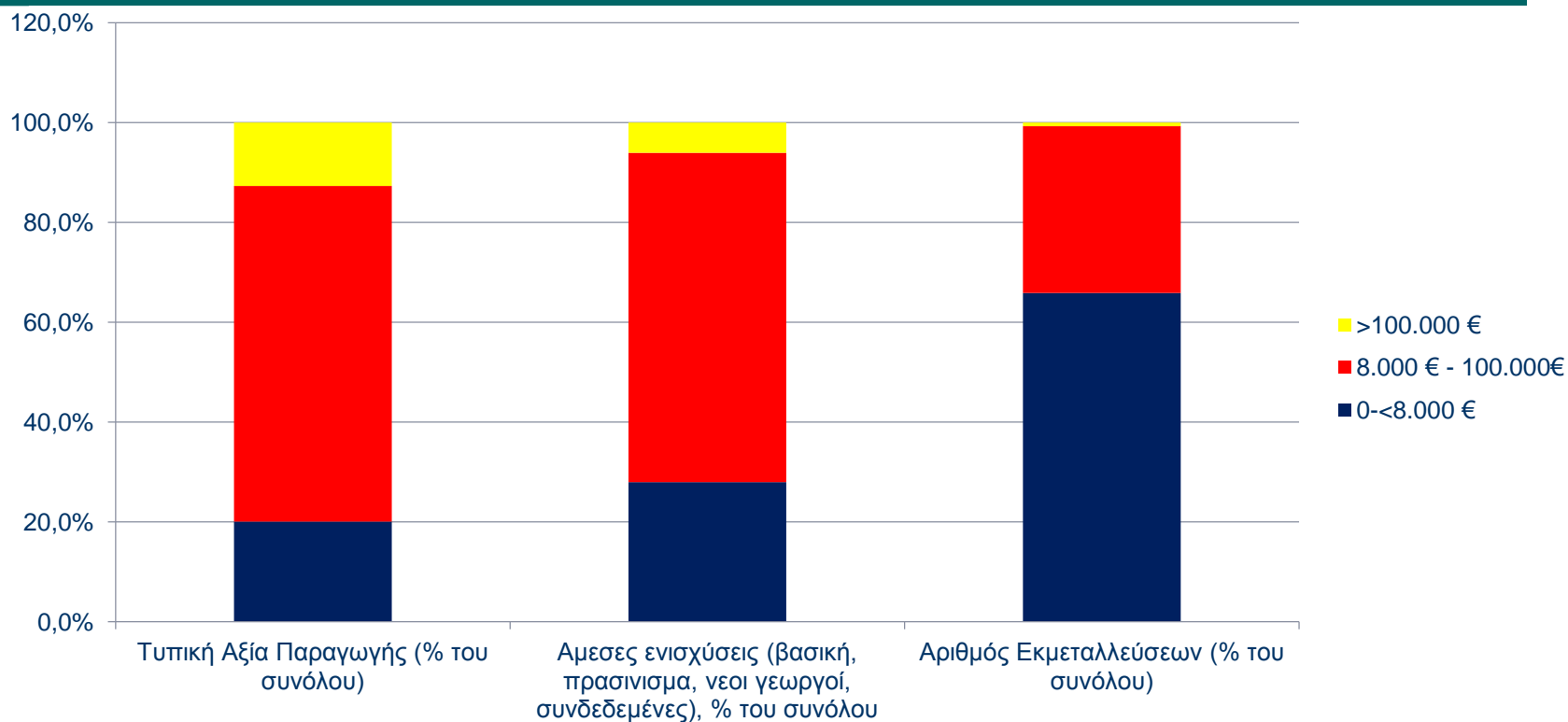
# Κατανομή των άμεσων ενισχύσεων

- Στοιχεία πληρωμών ΟΠΕΚΕΠΕ ετών 2015 – 2016
  - Ανά Κατηγορία οικονομικού μεγέθους
  - Ανά παραγωγική εξειδίκευση/προσανατολισμό
  - ✓ Συμβολή των άμεσων ενισχύσεων στον σχηματισμό του Γεωργικού Οικογενειακού Εισοδήματος (στοιχεία ΔΙΓΕΛΠ-FADN-RICA 2015)





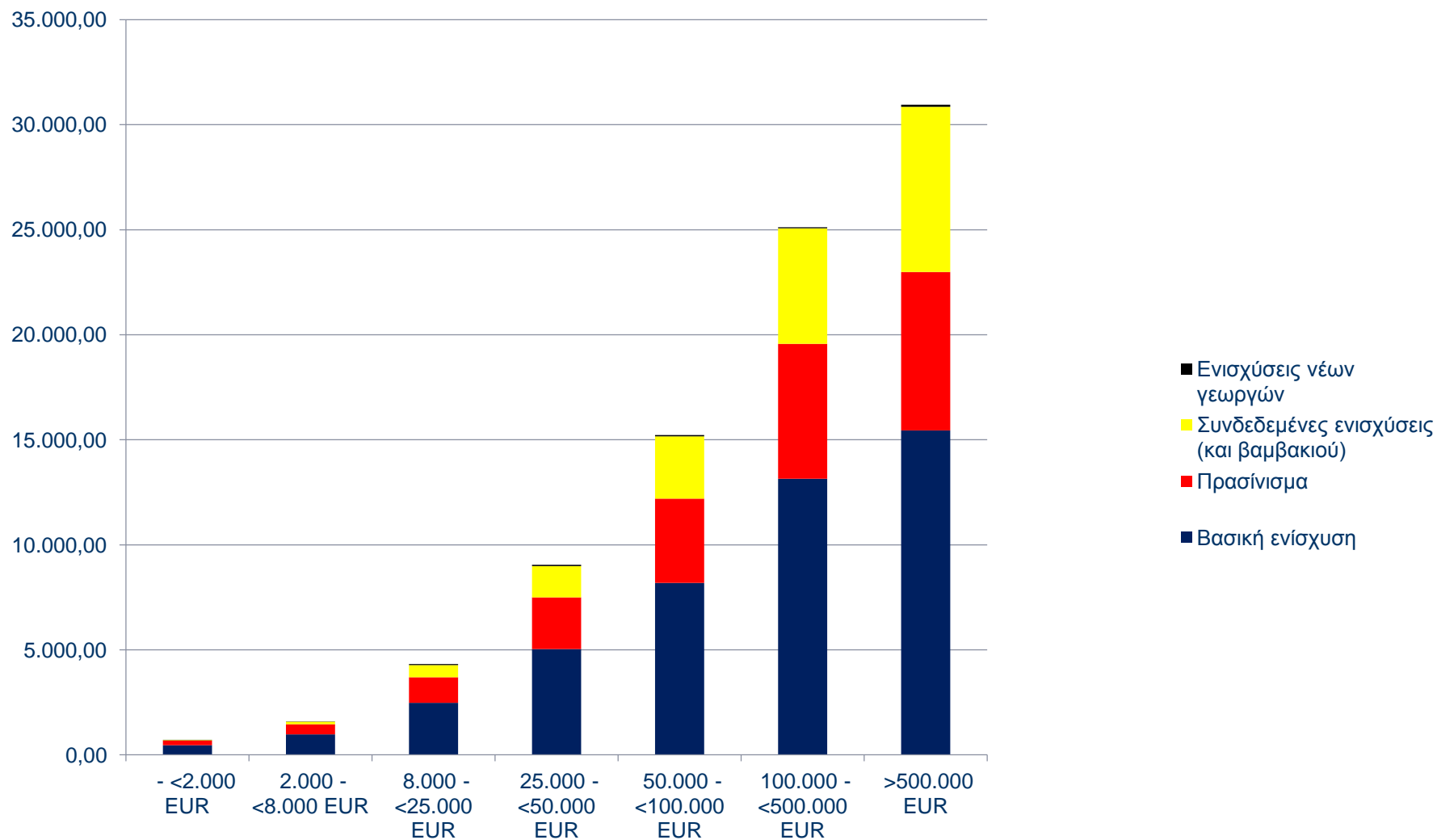
# Κατανομή Τυπικής Αξίας Παραγωγής (Standard Output) και άμεσων ενισχύσεων κατά κατηγορία οικονομικού μεγέθους, ΟΣΔΕ 2015





# Κατανομή συνιστωσών άμεσων ενισχύσεων (σε €) κατά κατηγορία οικονομικού μεγέθους

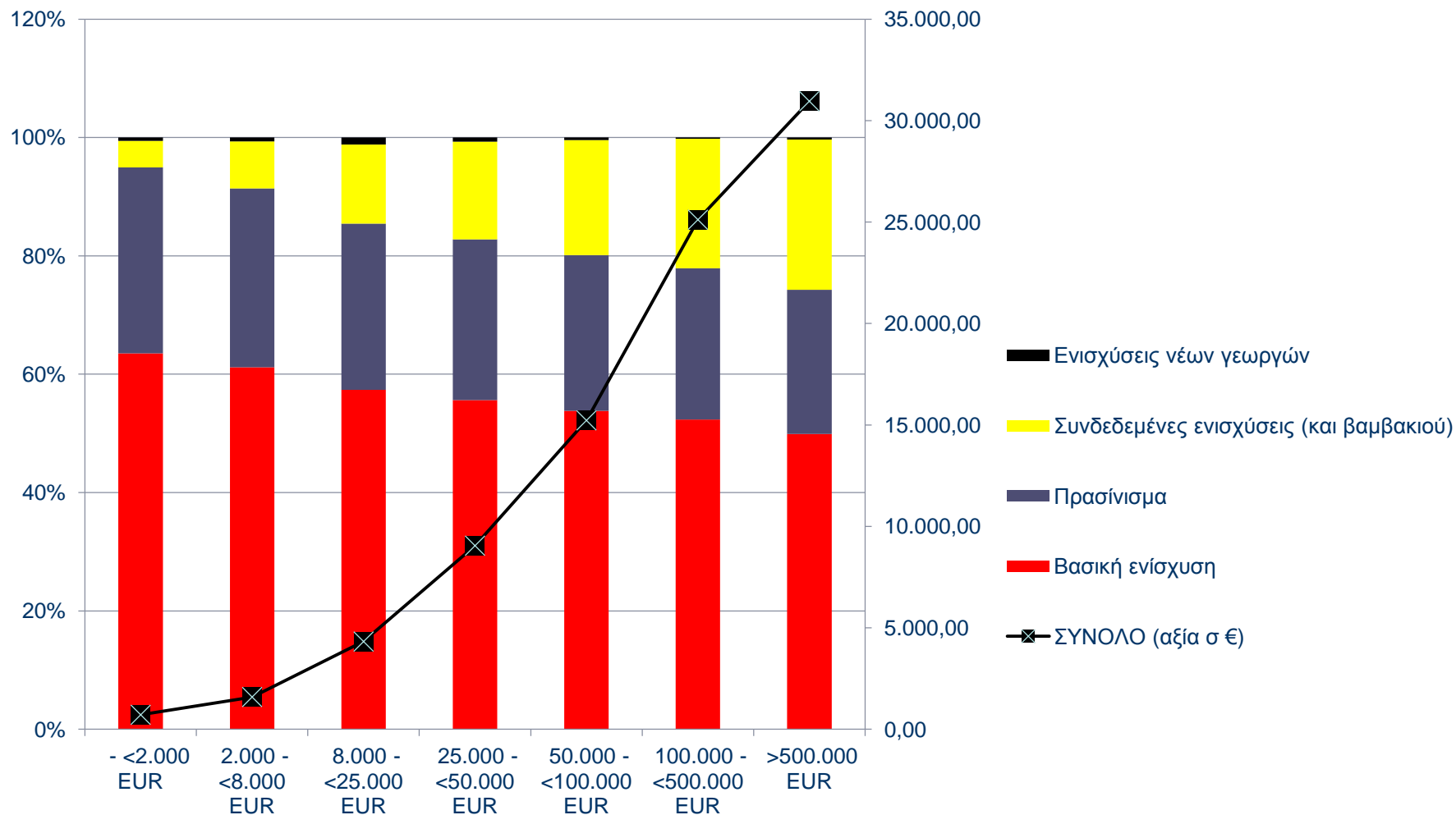
Πηγή: ΟΣΔΕ, 2016





# Ύψος άμεσων ενισχύσεων κατά κατηγορία οικονομικού μεγέθους (μ.ό. σε €/εκμετάλλευση) και % κατανομή των συνιστωσών άμεσων ενισχύσεων

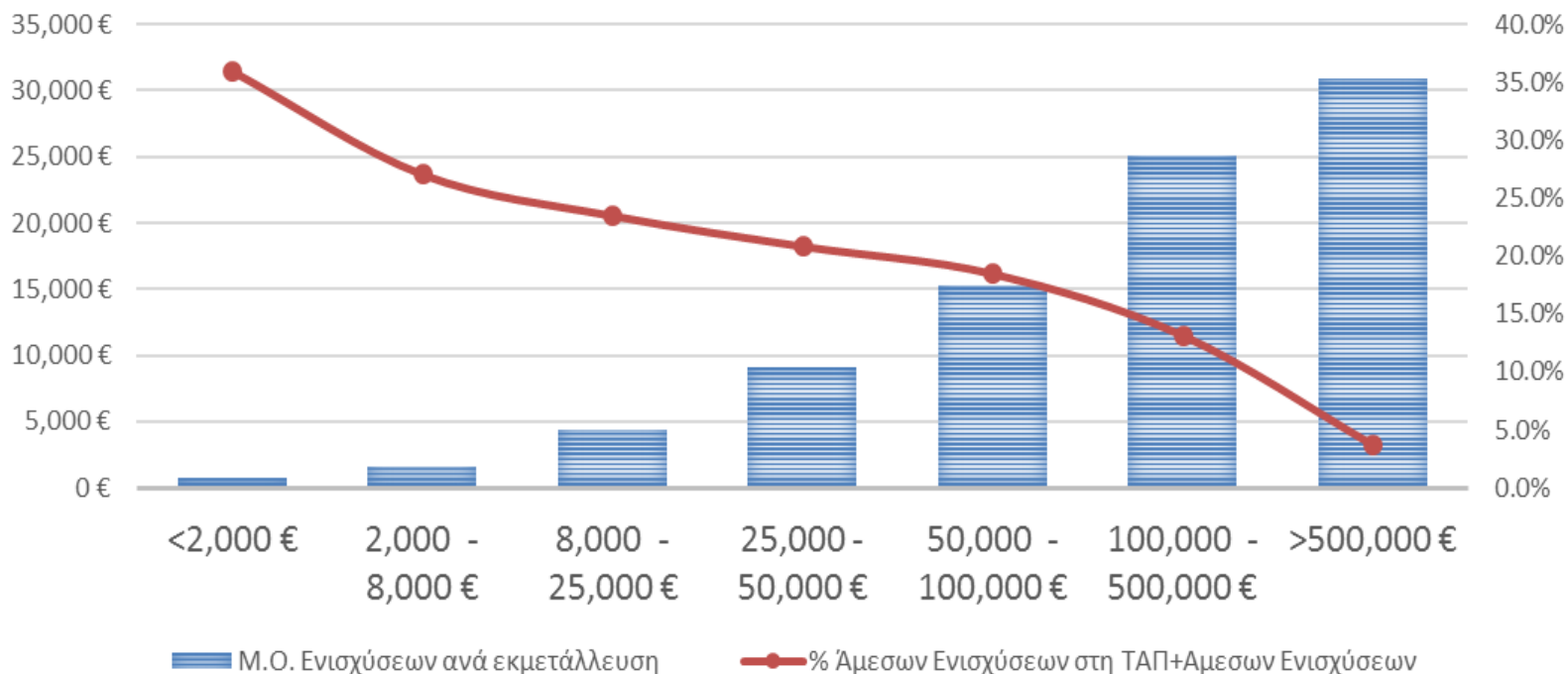
Πηγή: ΟΣΔΕ, 2016





## Μέση Ενίσχυση ανά εκμετάλλευση (σε €/εκμετάλλευση) και ποσοστό Άμεσων Ενισχύσεων στην Τυπική Ακαθάριστη Πρόσοδο (Τυπική Αξία Παραγωγής/ΤΑΠ + Άμεσες Ενισχύσεις)

Πηγή: ΟΣΔΕ, 2016

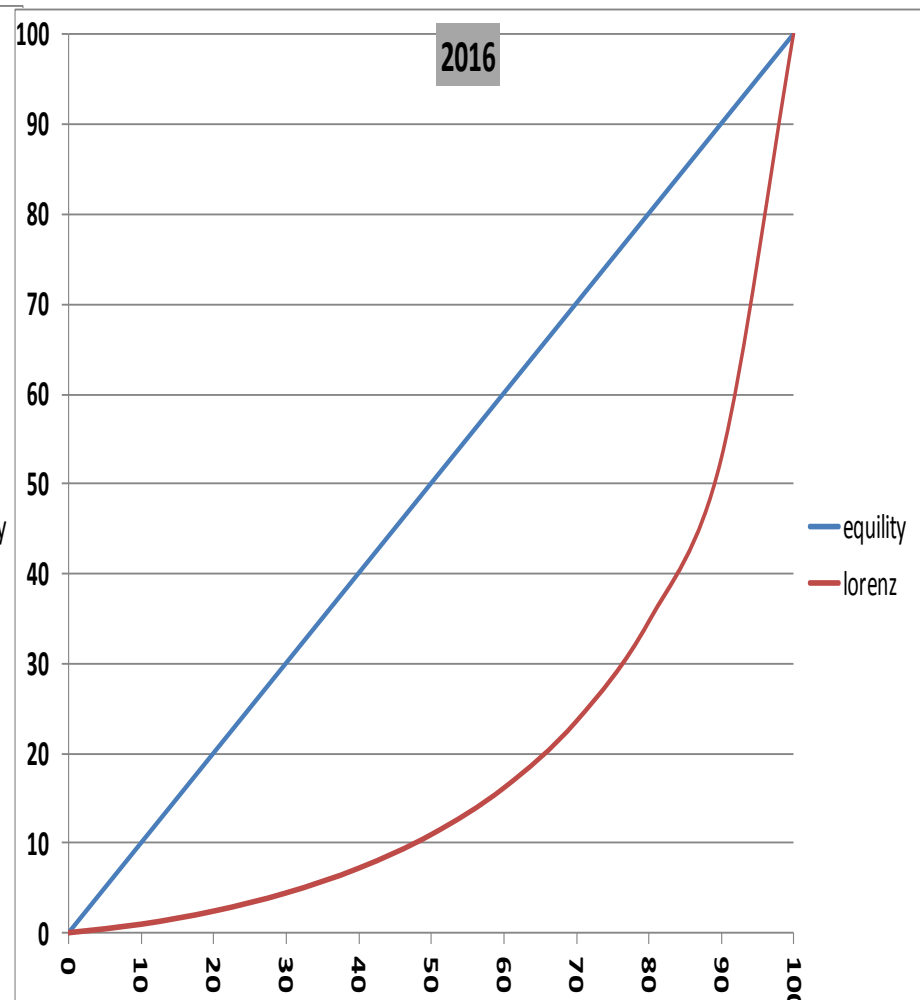
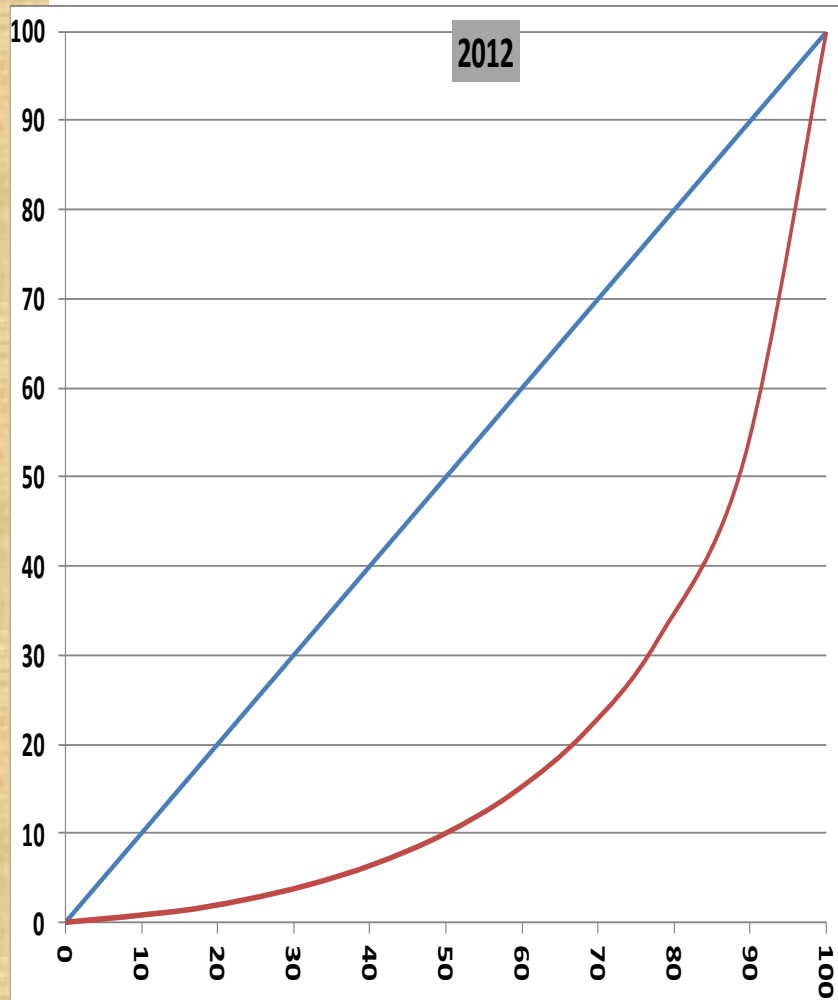




# Διαγραμματική Ανισοκατανομή Άμεσων ενισχύσεων με χρήση της Καμπύλης Lorenz και των Συντελεστών GINI για τα έτη ΟΣΔΕ 2012-2016.

GINI= 0,599

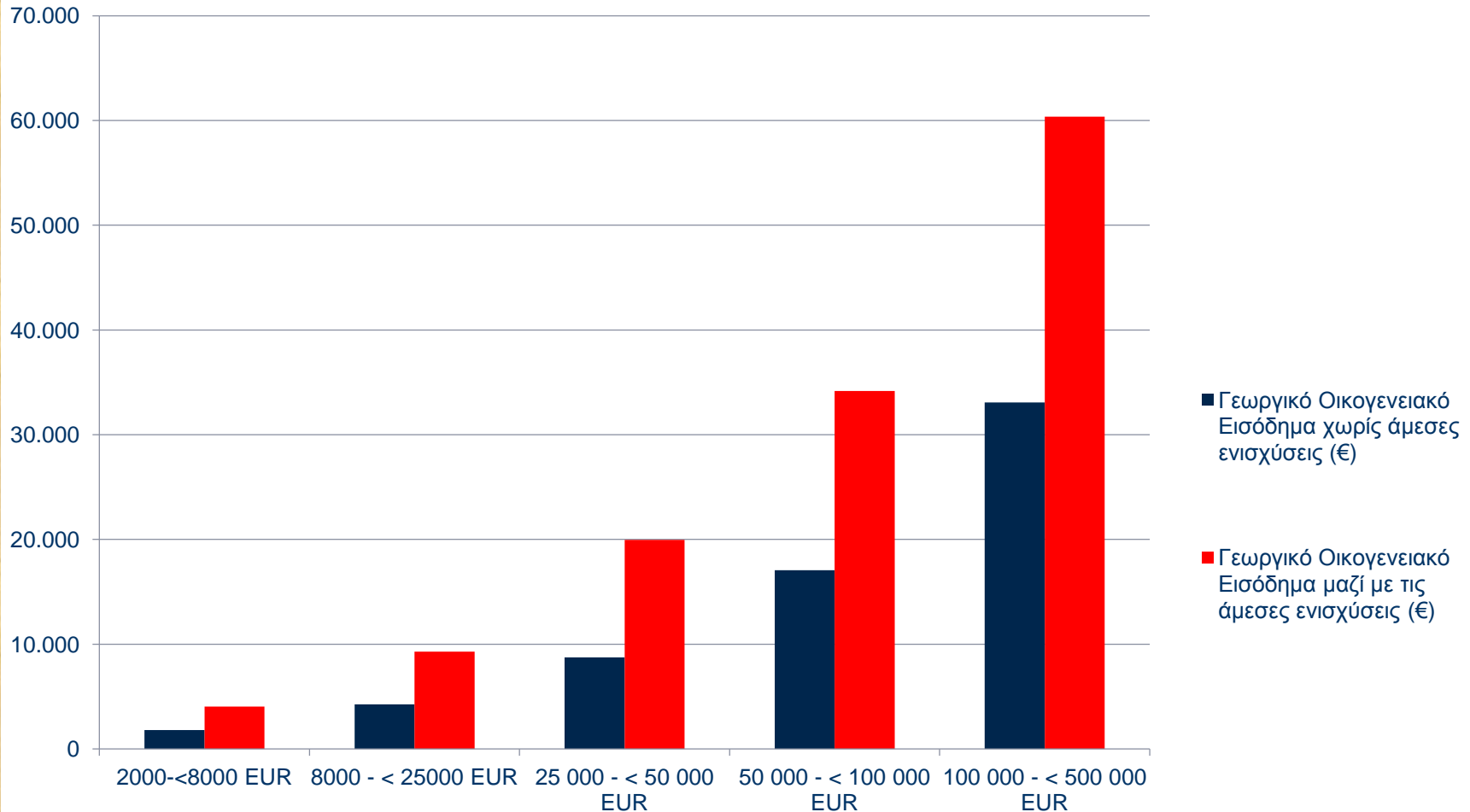
GINI= 0,595





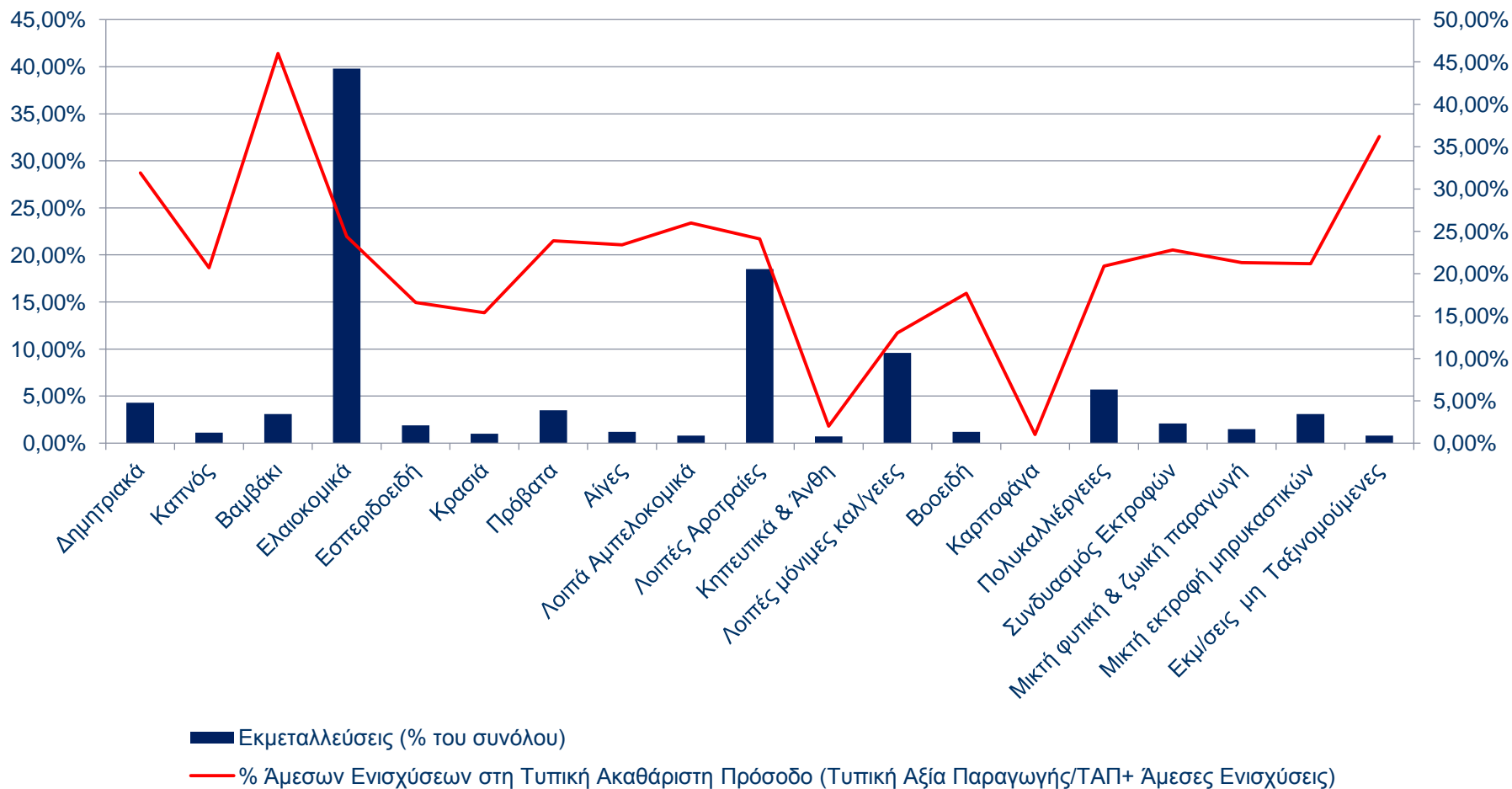
# Μέσος όρος Γεωργικού Οικογενειακού Εισοδήματος (σε €) ανά εκμετάλλευση, στις κατηγορίες οικονομικού μεγέθους, χωρίς ή με τον συνυπολογισμό των άμεσων ενισχύσεων, 2015

Πηγή: ΔΙ.Γ.Ε.Λ.Π.-F.A.D.N.-R.I.C.A.





# % Κατανομή των εκμεταλλεύσεων στους Τεχνικοοικονομικούς Προσανατολισμούς και % συμμετοχή των Άμεσων Ενισχύσεων στην Τυπική Ακαθάριστη Πρόσοδο, ΟΣΔΕ 2016





# Ορισμένα συμπεράσματα (1)

- Μικρότερη συγκέντρωση των άμεσων ενισχύσεων σε περιορισμένο αριθμό εκμεταλλεύσεων, σε σχέση με τον μ.ό. της Ε.Ε.. Στην χώρα μας η άνιση κατανομή των ενισχύσεων περιορίζεται σταδιακά, αλλά με πολύ αργούς ρυθμούς.
- Η συμβολή των συνδεδεμένων ενισχύσεων στον σχηματισμό των άμεσων ενισχύσεων γίνεται σημαντικότερη, όσο αυξάνεται το (οικονομικό) μέγεθος των εκμεταλλεύσεων
- Σημαντική η συμμετοχή των άμεσων ενισχύσεων στην διαμόρφωση της Ακαθάριστης Προσόδου και του Γεωργικού Οικογενειακού Εισοδήματος
- Στα μικρότερα (οικονομικά) μεγέθη των εκμεταλλεύσεων η συμβολή των άμεσων ενισχύσεων είναι ιδιαίτερα καθοριστική στον σχηματισμό των οικονομικών αποτελεσμάτων.





## Ορισμένα συμπεράσματα (2)

- Περιορισμός των άμεσων ενισχύσεων θα πλήξει κυρίως τις εκμεταλλεύσεις μικρού (οικονομικού) μεγέθους, που αντιπροσωπεύουν περίπου το 70% του συνόλου των εκμεταλλεύσεων της χώρας, που συμβάλλουν όμως μόνον κατά 20% στην διαμόρφωση της εγχώριας Τυπικής Αξίας Παραγωγής.
- Οποιοσδήποτε μελλοντικές μεταβολές στην διανομή των άμεσων ενισχύσεων πρέπει να επηρεάσουν το λιγότερο δυνατόν τις εκμεταλλεύσεις που αποτελούν την πραγματική παραγωγική βάση της ελληνικής γεωργίας (από 8.000-100.000 € Τυπικής Αξίας Παραγωγής) που σήμερα περιλαμβάνει το 29% των εκμεταλλεύσεων της χώρας που δημιουργούν το 70% της εγχώριας Τυπικής Αξίας Παραγωγής.



**Ευχαριστώ πολύ για την  
προσοχή σας!**