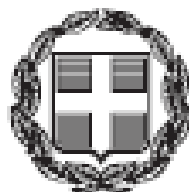


# ΕΘΝΙΚΟ ΠΡΟΓΡΑΜΜΑ ΕΠΙΤΗΡΗΣΗΣ ΚΑΙ ΚΑΤΑΠΟΛΕΜΗΣΗΣ ΤΗΣ ΛΥΣΣΑΣ ΣΤΗΝ ΕΛΛΑΔΑ

**Τζανή Μυρσίνη**, Κορού Λασκαρίνα-Μαρία, Κώστογλου Πετρούλα,  
Ντουντουνάκης Σπύρος

**ΥΠΟΥΡΓΕΙΟ ΑΓΡΟΤΙΚΗΣ ΑΝΑΠΤΥΞΗΣ &  
ΤΡΟΦΙΜΩΝ**

Γενική Διεύθυνση Κτηνιατρικής  
Διεύθυνση Υγείας των Ζώων  
Τμήμα Ζωοανθρωπονόσων



# ΕΦΗΜΕΡΙΣ ΤΗΣ ΚΥΒΕΡΝΗΣΕΩΣ

## ΤΗΣ ΕΛΛΗΝΙΚΗΣ ΔΗΜΟΚΡΑΤΙΑΣ

ΤΕΥΧΟΣ ΔΕΥΤΕΡΟ

Αρ. Φύλλου 198

5 Φεβρουαρίου 2013

### ΑΠΟΦΑΣΕΙΣ

Αριθμ. 331/10301

Πρόγραμμα Επιτήρησης και Καταπολέμησης της Λύσσας στην Ελλάδα.

**ΟΙ ΥΠΟΥΡΓΟΙ**  
**ΠΕΡΙΒΑΛΛΟΝΤΟΣ, ΕΝΕΡΓΕΙΑΣ**  
**ΚΑΙ ΚΛΙΜΑΤΙΚΗΣ ΑΛΛΑΓΗΣ -**  
**ΑΓΡΟΤΙΚΗΣ ΑΝΑΠΤΥΞΗΣ ΚΑΙ ΤΡΟΦΙΜΩΝ**

Έχοντας υπόψη:

1. Το Κανονισμό 998/2003 του Ευρωπαϊκού Κοινοβουλίου και του Συμβουλίου περί «υγειονομικών όρων που εφαρμόζονται στις μη εμπορικού χαρακτήρα μετακινήσεις ζώων συντροφιάς», όπως ισχύει.
2. Το Β.Δ. 35/24.4.1986, (Α' 174) άρθρα 56,57 και 60.
3. Το Ν.Δ. 86/1969 (ΦΕΚ Α' 7) «Δασικός Κώδικας».
4. Το Π.Δ. 133/92 (ΦΕΚ Α' 66), άρθρο 3, «Η επιβολή υγειονομικών και λοιπών μέτρων για τη προστασία και την αντιμετώπιση των κτηνικών ασθενειών που μεταδίδονται από ζώα συντροφιάς».

11. Το Π.Δ. 86/2012 (Α' 141) «Διορισμός Υπουργών, Αναπληρωτών Υπουργών και Υφυπουργών».

12. Την υπ' αριθμ. Υ44/5.7.2012 (ΦΕΚ Β' 2094) απόφαση του Πρωθυπουργού «Ανάθεση αρμοδιοτήτων στον Αναπληρωτή Υπουργό Αγροτικής Ανάπτυξης και Τροφίμων Χαράκτοπουλο Μάξιμο».

13. Την υπ' αριθμ. Υ46 /6.7.2012 (ΦΕΚ Β' 2101) απόφαση Πρωθυπουργού περί καθορισμού αρμοδιοτήτων του Αναπληρωτή Υπουργού Περιβάλλοντος Ενέργειας και Κλιματικής Αλλαγής Καλαφάτη Σταύρο».

14. Το γεγονός ότι από την παρούσα απόφαση δεν προκαλείται δαπάνη.

15. Τη σχετική εισήγηση της Διεύθυνσης Υγείας των Ζώων για την ανάγκη εφαρμογής του προγράμματος αυτού, αποφασίζουμε:

Άρθρο 1

Σκοπός - Στόχος

οι Σκοπός του προγράμματος αποτελεί η επίλυση

# ΕΘΝΙΚΟ ΠΡΟΓΡΑΜΜΑ ΕΠΙΤΗΡΗΣΗΣ ΚΑΙ ΚΑΤΑΠΟΛΕΜΗΣΗΣ ΤΗΣ ΛΥΣΣΑΣ ΣΤΗΝ ΕΛΛΑΔΑ

➤ **ΕΠΙΤΗΡΗΣΗ**

# ΕΘΝΙΚΟ ΠΡΟΓΡΑΜΜΑ ΕΠΙΤΗΡΗΣΗΣ ΚΑΙ ΚΑΤΑΠΟΛΕΜΗΣΗΣ ΤΗΣ ΛΥΣΣΑΣ ΣΤΗΝ ΕΛΛΑΔΑ

➤ **ΜΕΤΡΑ ΓΙΑ ΤΟΝ ΕΛΕΓΧΟ ΤΗΣ ΕΞΑΠΛΩΣΗΣ ΤΗΣ  
ΝΟΣΟΥ**

# ΕΘΝΙΚΟ ΠΡΟΓΡΑΜΜΑ ΕΠΙΤΗΡΗΣΗΣ ΚΑΙ ΚΑΤΑΠΟΛΕΜΗΣΗΣ ΤΗΣ ΛΥΣΣΑΣ ΣΤΗΝ ΕΛΛΑΔΑ

➤ **ΔΗΜΙΟΥΡΓΙΑ ΒΙΟΛΟΓΙΚΟΥ ΦΡΑΓΜΟΥ**

# ΕΘΝΙΚΟ ΠΡΟΓΡΑΜΜΑ ΕΠΙΤΗΡΗΣΗΣ ΚΑΙ ΚΑΤΑΠΟΛΕΜΗΣΗΣ ΤΗΣ ΛΥΣΣΑΣ ΣΤΗΝ ΕΛΛΑΔΑ

➤ **ΜΕΤΡΑ ΣΕ ΠΕΡΙΠΤΩΣΗ ΥΠΟΨΙΑΣ & ΘΕΤΙΚΟΥ**

# ΕΠΙΤΗΡΗΣΗ

- **Παθητική επιτήρηση σε όλη τη χώρα** → συλλογή δειγμάτων από νεκρά άγρια ή κατοικίδια ζώα ή από ζώα με λυσσύποπτη συμπεριφορά (στα δείγματα περιλαμβάνονται και ζώα-θύματα τροχαίων ατυχημάτων)
- Η συλλογή των νεκρών ζώων διενεργείται από τις δασικές υπηρεσίες και τους θηροφύλακες

# ΕΠΙΤΗΡΗΣΗ

- Η αποκοπή της κεφαλής γίνεται από εμβολιασμένους κρατικούς κτηνιάτρους.
- Η εξέταση των δειγμάτων διενεργείται στο Τμήμα Ιολογίας του ΚΚΙΑ (Εθνικό Εργαστήριο Αναφοράς για τη λύσσα)

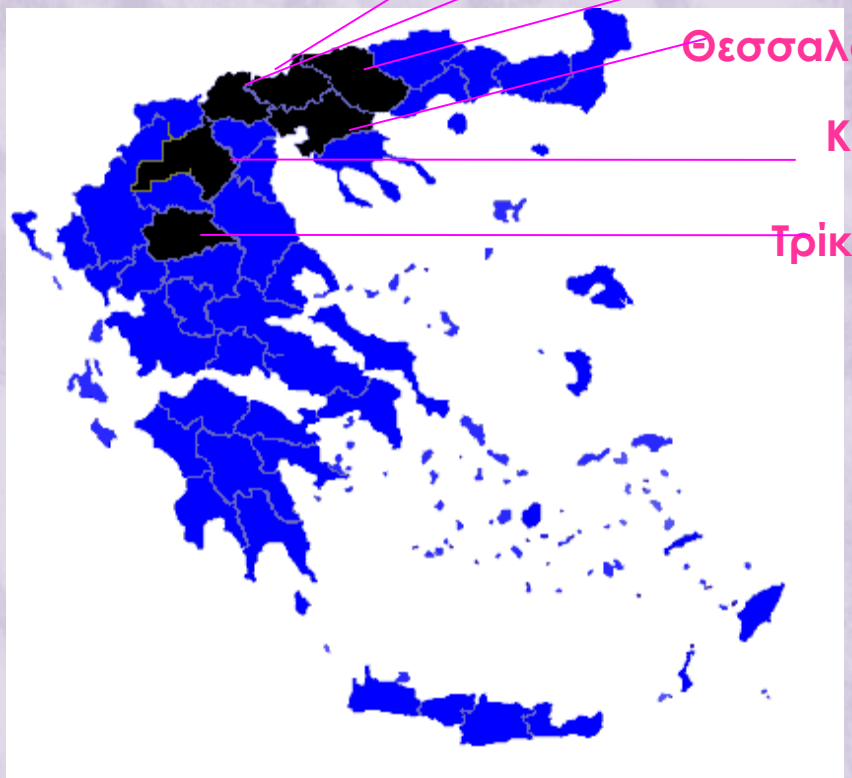


# Rabies FAT tests 2013

• 2013 (μέχρι τώρα) →

**534** δείγματα

**FAT & PCR**  
**Θετικά: 28**



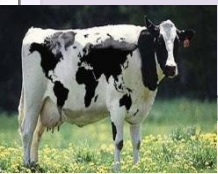
24

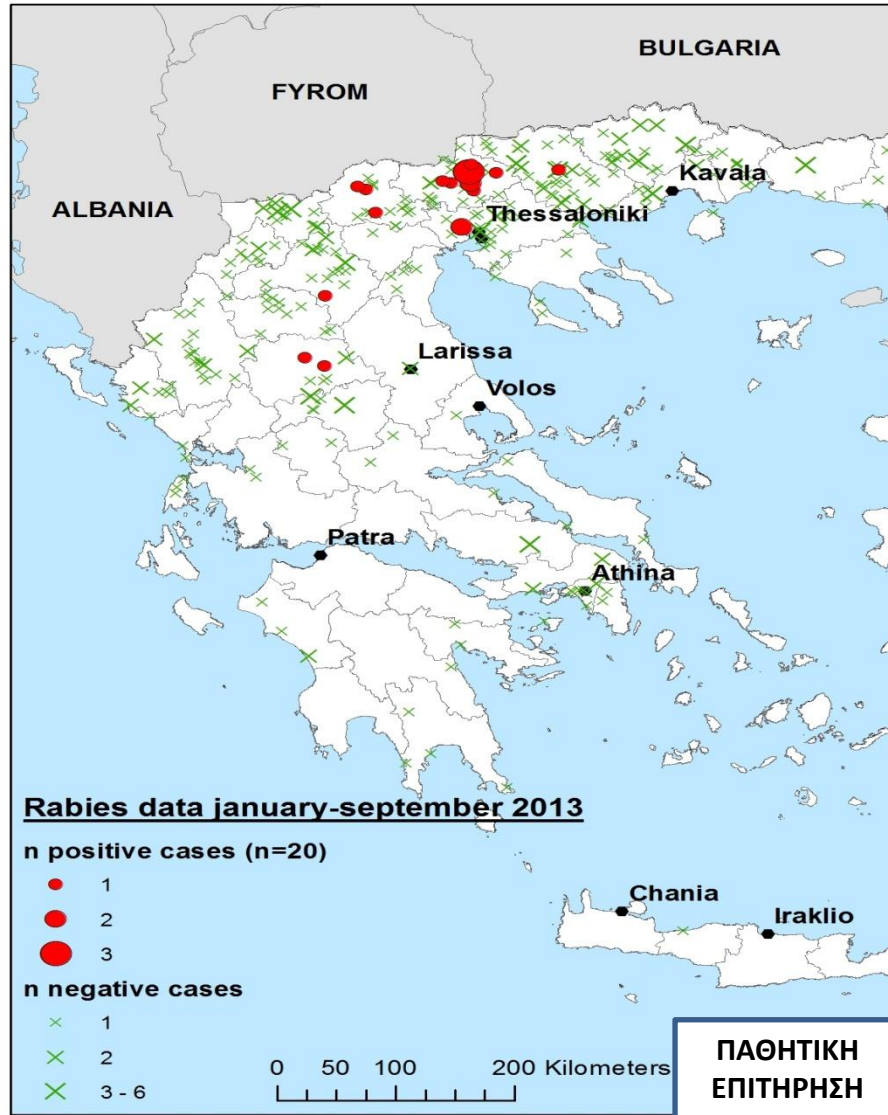


1



1






**ΠΑΘΗΤΙΚΗ  
ΕΠΙΤΗΡΗΣΗ  
2013**

# ΜΕΤΡΑ ΓΙΑ ΤΟΝ ΕΛΕΓΧΟ ΤΗΣ ΕΞΑΠΛΩΣΗΣ ΤΗΣ ΝΟΣΟΥ

- Έλεγχος των ζώων που εισέρχονται στη χώρα
- Έλεγχος των μετακινήσεων των ζώων στο εσωτερικό της χώρας
- Έλεγχος των ζώων που μετακινούνται σε άλλο Κ-Μ ή Τρίτη Χώρα
- Έλεγχος των αδεσπότην

- Τα κατοικίδια σαρκοφάγα ηλικίας άνω των τριών μηνών πρέπει να είναι εμβολιασμένα κατά της λύσσας τουλάχιστον **21 ημέρες (1<sup>ος</sup> εμβολιασμός)** πριν από τη μετακίνησή τους.
- Μετακινήσεις από /προς κάθε Περιφερειακή Ενότητα της Επικράτειας βιβλιάριο υγείας του ζώου ή διαβατήριο

- ❖ Σύνδεση εμβολιασμού ποιμενικών σκύλων με έκδοση άδειας διακίνησης κοπαδιού
- ❖ Εμβολιασμός παραγωγικών ζώων πριν τη μετακίνησή τους σε κάποιες περιοχές (κατά περίπτωση μετά από απόφαση της Δ/νσης Κτηνιατρικής της Περιφέρειας)

- Για μετακίνηση σε άλλα κράτη - μέλη πρέπει να έχουν συμπληρώσει την ηλικία των τριών μηνών και επομένως να

έχουν εμβολιασθεί.

- Αν είναι 1<sup>ος</sup> εμβολιασμός

Το ζώο μπορεί να μετακινηθεί μετά από

21 ημέρες.



- 1. Υγειονομικοί όροι για τις μη εμπορικού χαρακτήρα μετακινήσεις ζώων συντροφιάς και
- 
- 2. Εμπορικές μετακινήσεις ζώων συντροφιάς
- 
- <http://www.minagric.gr/index.php/el/for-citizen-2/pets>

## ΔΗΜΙΟΥΡΓΙΑ ΒΙΟΛΟΓΙΚΟΥ ΦΡΑΓΜΟΥ

- → Υποχρεωτικός εμβολιασμός κατοικίδιων σαρκοφάγων (δημιουργία βιολογικού φραγμού)
- → πρόγραμμα εμβολιασμού των αλεπούδων
- → εμβολιασμός παραγωγικών ζώων





- → Λήψη μέτρων στην περίπτωση ύποπτων ή θετικών περιστατικών



- → Επιβολή κυρώσεων σε περίπτωση μη κοινοποίησης
- **ΝΟΣΗΜΑ ΥΠΟΧΡΕΩΤΙΚΗΣ ΔΗΛΩΣΗΣ**
  - άρθρο 3 του Προεδρικού Διατάγματος 133 (ΦΕΚ Α' 66/13.04.1992)

# Συνεργασία

- **Κτηνιατρικές υπηρεσίες,**
- Υπηρεσίες Υγείας,
- Δασικές Υπηρεσίες, Θηροφύλακες,  
Κυνηγετικές Ομοσπονδίες,
- **Ιδιώτες Κτηνίατροι,**
- Περιβαλλοντικές Οργανώσεις,
- Υπουργείο Παιδείας,
- Μέσα Μαζικής Ενημέρωσης,
- ΔΗΜΟΙ

• **ΠΟΛΙΤΕΣ**

# Ιδιαιτερότητες-Προβλήματα

- **Ενημέρωση του κοινού**
  - Προστασία
  - Αποτελεσματικότερη Επιτήρηση

# • Εμβολιασμός Αλεπούδων



- **Περισυλλογή και εμβολιασμός αδεσπότην**
- **Εθνική Επιτροπή για τη λύσσα**

## ➤ **Ενημέρωση των Υπηρεσιών και του Κοινού**

<http://www.minagric.gr>

Αρχική Πολίτης Νοσήματα που μεταδίδονται από τα ζώα στον άνθρωπο **Λύσσα**

- Εγχειρίδιο για τη λύσσα: website και ενημέρωση αρμόδιων αρχών
- Γενικές πληροφορίες για τη λύσσα στο website
- Φυλλάδιο ενημερωτικό
- TV spot, αφίσες και φυλλάδια

# Ενημερωτικό Υλικό

## ΛΥΣΣΑ

**ΠΩΣ ΒΑ ΑΝΑΓΝΩΡΙΣΤΕ ΤΗΝ ΑΣΘΕΝΕΙΑ;**

- Αναγνώριση της ασθένειας μπορεί να γίνει με βάση τα ακόλουθα:
  - Ανεπιθυμητή ή ανήλεη συμπεριφορά απέναντι στον άνθρωπο ή άλλα ζώα
  - Εξιδρώσεις που εκλύονται από το στόμα ή τα μάτια
  - Παραλυση που ακολουθεί από τον λαιμό
  - Θάνατος του ζώου μέσα σε 10-14 ημέρες από την έναρξη των συμπτωμάτων

Εάν παρατηρήσετε συμπτώματα σε κάποιο ζώο που έρχεται σε επαφή με κτηνιάτρους, είναι σημαντικό να ενημερώσετε τον κτηνιάτρο σχετικά με την ασθένεια. Η έγκαιρη διάγνωση και η αντιμετώπιση είναι ζωτικής σημασίας για την πρόληψη της ασθένειας.

www.mvrop.gr

## ΑΓΑΠΗ ΓΙΑ ΤΑ ΖΩΑ ΠΡΟΤΑΣΙΑ ΑΠΟ ΤΗ ΛΥΣΣΑ

**Επιλέξτε να κολάρετε με ασφάλεια τα ζώα σας.**

**Εάν τα ζώα σας κολάρονται με άρρωστο άτομο, κολάρετε με ασφάλεια μαζί με τα άλλα ζώα.**

**Εκπαιρώστε τα ζώα σας να αφήνουν εύκολα το χέρι.**

**Εκπαιρώστε τα ζώα σας να μην αγγίζουν ανθρώπους.**

1. Αποφύγετε να αγγίζετε τα ζώα που κολάρονται με άρρωστο άτομο.  
 2. Αν έχετε ζώο που κολάρονται με άρρωστο άτομο, κολάρετε μαζί με τα άλλα ζώα.  
 3. Τα ζώα σας πρέπει να αφήνουν εύκολα το χέρι.  
 4. Τα ζώα σας πρέπει να μην αγγίζουν ανθρώπους.

www.mvrop.gr

## ΛΥΣΣΑ ΥΠΑΡΧΕΙ ΚΙΝΔΥΝΟΣ

**ΠΩΣ ΜΠΟΡΟΥΜΕ ΝΑ ΠΡΟΤΑΓΕΙΤΟΜΕ ΣΕΒΑΣΤΟ ΚΑΙ ΤΑ ΣΩΝΗ;**

**ΣΕ ΠΕΡΙΣΤΕΙΝΕΣ ΚΑΙ ΚΑΤΑΣΤΑΣΕΙΣ ΟΧΙ ΚΑΤΑΛΗΛΕΣ ΓΙΑ ΤΗΝ ΠΡΟΤΑΞΙΑ ΤΗΣ ΛΥΣΣΑΣ:**

- Σε περιπτώσεις όπου ο κίνδυνος είναι υψηλός, όπως σε περιπτώσεις όπου το ζώο είναι άρρωστο ή σε περιπτώσεις όπου το ζώο είναι άρρωστο και σε περιπτώσεις όπου το ζώο είναι άρρωστο.

**ΠΡΟΤΑΣΙΑ ΤΗΣ ΛΥΣΣΑΣ ΣΕ ΚΑΤΑΣΤΑΣΕΙΣ ΟΧΙ ΚΑΤΑΛΗΛΕΣ:**

- Η πρόταση της λύσσας σε περιπτώσεις όπου ο κίνδυνος είναι υψηλός, όπως σε περιπτώσεις όπου το ζώο είναι άρρωστο ή σε περιπτώσεις όπου το ζώο είναι άρρωστο και σε περιπτώσεις όπου το ζώο είναι άρρωστο.

www.mvrop.gr

## ΣΥΜΒΟΛΗ ΤΩΝ ΚΥΝΗΓΩΝ ΣΤΟ ΠΡΟΓΡΑΜΜΑ ΕΠΙΧΕΙΡΗΣΗΣ ΤΗΣ ΛΥΣΣΑΣ ΚΑΙ ΤΗΣ ΔΙΑΔΟΣΗΣ ΤΗΣ ΑΣΘΕΝΕΙΑΣ ΣΤΟΝ ΕΛΛΗΝΙΚΟ ΛΟΓΟΤΥΠΟ

**ΠΡΟΤΑΣΙΑ ΤΩΝ ΕΙΔΙΚΩΝ**

**ΜΕΤΑΒΟΛΕΣ ΣΤΟ ΕΡΩΤΗΜΑΤΟ**

**ΕΝΗΜΕΡΩΣΗ ΤΩΝ ΠΡΟΧΩΝ ΑΡΧΩΝ**

www.mvrop.gr

## Να πρέπει να ρυθίσουμε τους μεγάλους πύλους να προστατευτούμε από τη λύσσα

**ΤΙ ΕΙΝΑΙ Η ΛΥΣΣΑ;**

**ΕΜΒΛΩΝ ΛΥΣΣΑΣ ΤΩΝ ΑΓΡΙΑ ΖΩΑ**

**ΠΡΟΕΥΝΗ ΜΕ ΤΑ ΖΩΑ**

www.mvrop.gr

## ΠΡΟΕΥΝΗ ΜΕ ΤΑ ΖΩΑ

**ΠΩΣ ΜΠΟΡΟΥΜΕ ΝΑ ΠΡΟΤΑΞΕΙΤΟΜΕ ΣΕΒΑΣΤΟ ΚΑΙ ΤΑ ΣΩΝΗ;**

www.mvrop.gr





**ΥΠΟΥΡΓΕΙΟ ΑΓΡΟΤΙΚΗΣ ΑΝΑΠΤΥΞΗΣ & ΤΡΟΦΙΜΩΝ**

**Γενική Διεύθυνση Κτηνιατρικής, Διεύθυνση Υγείας των Ζώων**

**Τμήμα Ζωοανθρωπονόσων**

**Εγχειρίδιο για τον έλεγχο και την πρόληψη της λύσσας**



**ΑΘΗΝΑ Μάιος 2013**

# Λύσσα → Διασυνοριακή ασθένεια

- Ταυτόχρονα θα πρέπει ανάλογες προσπάθειες να γίνονται και από τις γειτονικές χώρες
- Πιθανές διακρατικές συμφωνίες για τη δημιουργία κοινών ζωνών εμβολιασμού
- Απαραίτητη η συνεχής επικοινωνία και συνεργασία ([w.w.w.oie.int](http://w.w.w.oie.int))

# Δηλωμένα κρούσματα στον ΟΙΕ

	2012	2013
Αλβανία	2	0
Βουλγαρία	0	0
ΠΓΔΜ	1	0
Τουρκία	0	0
Romania	0	0

- Fido did not have **Rabies**, of course, but now we can't take that chance. **Rabies** is here to stay for a...



- ΕΥΧΑΡΙΣΤΟΥΜΕ ΓΙΑ ΤΗΣ ΠΡΟΣΟΧΗ ΣΑΣ !

