

**Επανεμφάνιση λύσσας στα ζώα στην Ελλάδα**  
**- Πρόγραμμα επιτήρησης και**  
**καταπολέμησης της λύσσας -**  
**Αρμοδιότητες των κτηνιατρικών**  
**υπηρεσιών και των συναρμόδιων**  
**υπηρεσιών και φορέων**

**Λασκαρίνα-Μαρία Κορού**  
**Κτηνίατρος, MSc, PhD**  
**Τμήμα Ζωοανθρωπονόσων**  
**Διεύθυνση Υγείας των Ζώων**  
**Γενική Διεύθυνση Κτηνιατρικής**  
**ΥΠΑΑΤ**

# Ιστορία..



- 1970: Τελευταίο περιστατικό σε άνθρωπο

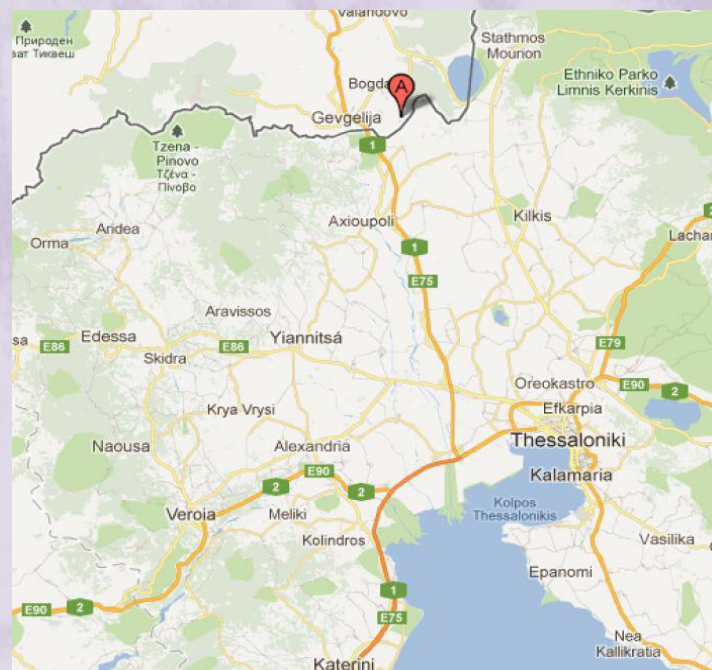
- 1987: Τελευταίο κρούσμα σε ζώα στην περιοχή του Έβρου

- 1971-1980: Η συχνότητα εμφάνισης της νόσου κυμαινόταν σε χαμηλά επίπεδα- 243 περιπτώσεις σε κατοικίδια

- Η Ελλάδα ελεύθερη λύσσας: 1987 έως το 2012

# Λύσσα στα γειτονικά κράτη

- 17 Νοεμβρίου 2011: **Θετική αλεπού στο Selemlj του FYROM, 300 μέτρα από τα ελληνικά σύνορα**
- **Ενίσχυση του προϋπάρχοντος προγράμματος επιτήρησης (2003/99/EC Οδηγία) στους νομούς της βόρειας Ελλάδας**
- **Εγκριση και συγχρηματοδότηση από την Κοινότητα (1335168556180-1144/23-04-2012)**



# Πρόγραμμα επιτήρησης - 2012

- Επιδημιολογική επιτήρηση και έλεγχος «εισαγωγής» της νόσου στην Ελλάδα εξαιτίας της γειτνίασής της με χώρες που είχαν πρόβλημα

- Πρόγραμμα παθητικής επιτήρησης στα βόρεια σύνορα

Απόφαση 212/141/ΕΕ / 06/03/2012, ΚΥΑ 1604/45066-11/4/2012

- Εφαρμογή: 16 Νομοί (Βόρεια – Βορειοδυτικά σύνορα).

# Εφαρμογή προγράμματος 2012



- 4 Περιφέρειες
- 16 Περ. Ενότητες
- 44.490 sq. Km
- Περιοχές στην Ήπειρο κοντά στην Αλβανία, Περιοχές στη Μακεδονία – κοντά στο FYROM, και της Θράκης κοντά στην Τουρκία

# Πρόγραμμα 2012

- **Υποχρεωτικός εμβολιασμός όλων των σκύλων-γατών**  
Εμβολιασμός ποιμενικών και αδέσποτων σαρκοφάγων
- **Η νόσος είναι υποχρεωτικής κοινοποίησης στις αρμόδιες αρχές**
- **Κτηνίατροι, κυνηγοί, κτηνοτρόφοι και κάθε πολίτης :**  
**Υποχρέωση Κοινοποίησης**
- **Σε περίπτωση μη άμεσης κοινοποίησης → επιβολή κυρώσεων**

# Πρόγραμμα – Αρμόδιες Αρχές – Λοιποί φορείς

Υπουργείο Αγροτικής Ανάπτυξης και Τροφίμων

- Γενική Δ/νση Κτηνιατρικής , Δ/νση Υγείας των Ζώων, Τμήμα Ζωοανθρωπονόσων

- Κέντρο Κτηνιατρικών Ιδρυμάτων Αθηνών, Εργαστήριο Λοιμωδών και Παρασιτικών Νοσημάτων, Τμήμα Ιολογίας

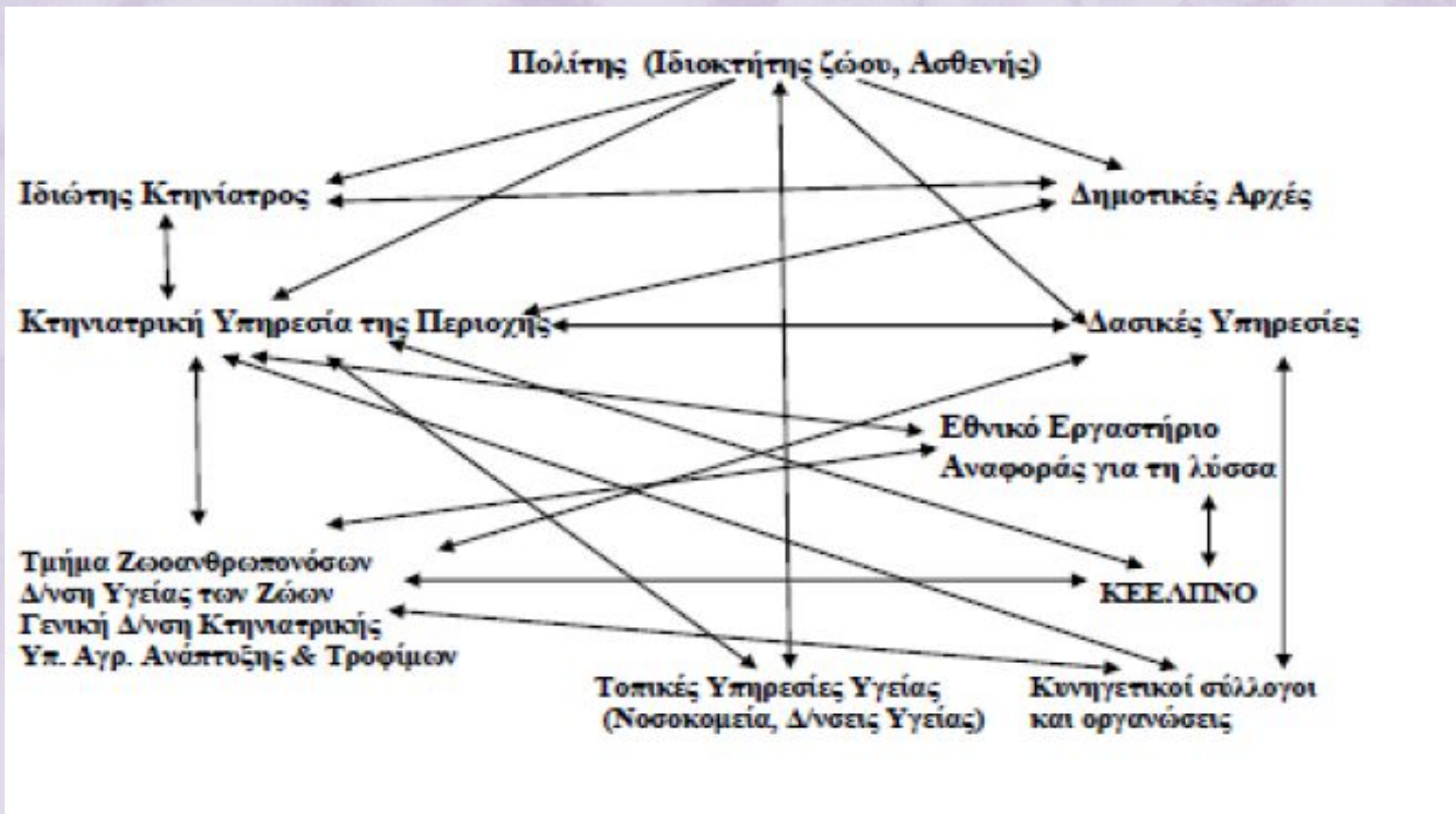
*Εθνικό Εργαστήριο Αναφοράς για τη λύσσα των ζώων*

# Πρόγραμμα – Αρμόδιες Αρχές – Λοιποί φορείς

- Περιφερειακές κτηνιατρικές υπηρεσίες
- Ειδική γραμματεία δασών- Υπουργείο Περιβάλλοντος, ενέργειας και κλιματικών αλλαγών
- Δήμοι
- Κυνηγετική συνομοσπονδία
- Υπηρεσίες Υγείας, ΚΕΕΛΠΝΟ
- Ιδιώτες Κτηνίατροι
- Φιλοζωικά σωματεία
- Περιβαντολογικές Οργανώσεις



# Πρόγραμμα – Αρμόδιες Αρχές – Λοιποί φορείς



# Δράσεις

- Εκπαίδευση αρμόδιων κτηνιατρικών αρχών
- Εκπαίδευση φυλάκων θήρας και κυνηγών
  - Μέτρα βιοασφάλειας
  - Διαδικασία δειγματοληψίας, και μεταφορά δειγμάτων στις κτηνιατρικές αρχές

# Έγκριση συγχρηματοδοτούμενου προγράμματος

## ΠΕΡΙΕΧΟΜΕΝΑ

### ΑΠΟΦΑΣΕΙΣ

- Έγκριση προγράμματος οικονομικών αποζημιώσεων και ενισχύσεων, που προκύπτουν από την επιβολή κτηνιατρικών μέτρων εξυγίανσης του ζωικού κεφαλαίου, το έτος 2013. .... 1
- Τροποποίηση της υπ' αριθμ. 182/2011 απόφασης του Περιφερειακού Συμβουλίου Δυτικής Ελλάδας που αφορά στην Σύσταση Επιτροπής με τον τίτλο «Επιτροπή Αναπτυξιακής και Κοινωνικής Πολιτικής Περιφερειακού Συμβουλίου» και μεταβίβαση αρμοδιοτήτων σε αυτήν. .... 2

---

### ΑΠΟΦΑΣΕΙΣ

- Αριθμ. 1273/38892 (1)  
Έγκριση προγράμματος οικονομικών αποζημιώσεων και ενισχύσεων, που προκύπτουν από την επιβολή κτηνιατρικών μέτρων εξυγίανσης του ζωικού κεφαλαίου, το έτος 2013.

**1273/38892/29-3-2013 ΚΥΑ,**  
**ΦΕΚ 730/Β'/29-3-2013**

## Εξετασθέντα δείγματα την περίοδο 2012-2013

2012

237 δείγματα εξετάσθηκαν ως προς τη λύσσα- 9  
θετικά (2 σκυλιά and 7 αλεπούδες)

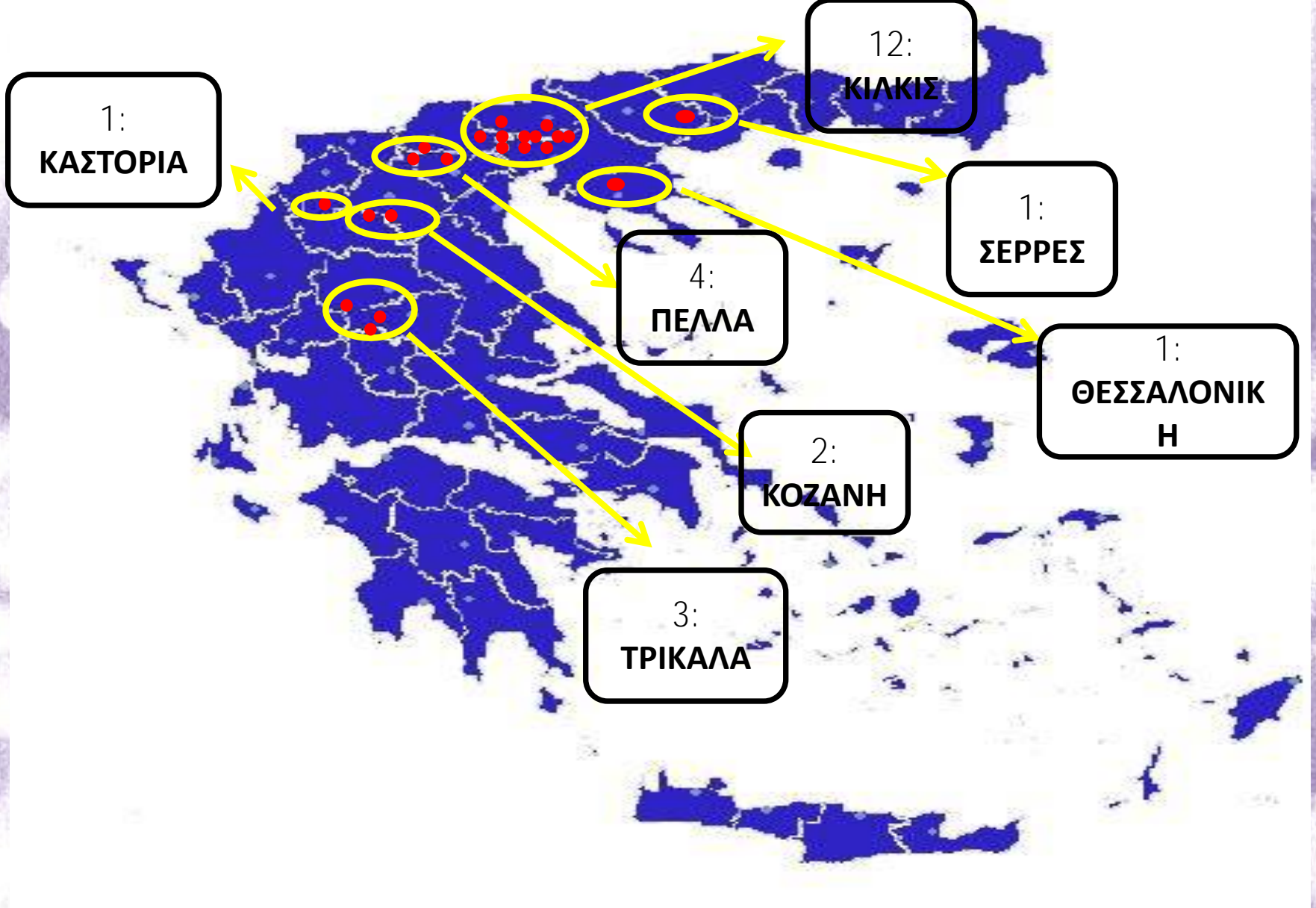
2013 (έως σήμερα)

15 θετικά (1 γάτα, 1 σκύλος, και 13 αλεπούδες)

# 2012: Πρώτο κρούσμα σε ζώα στην Ελλάδα έπειτα από το 1987

**Οκτώβρης 2012: Κόκκινη αλεπού στο  
Παλαιόκαστρο, στην ΠΕ Κοζάνης**

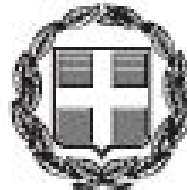
	2012			2013						
Αριθμός επιβεβαιωμένων θετικών ζώων	Οκτ	Νοε	Δεκ	Ιαν	Φεβ ρ	Μαρτ	Απρι λ	Μαι	Ιουν	
Κατοικίδια		1	1		1				1	
Αγρια	1		6	3	2	4	2	1	1	
<b>Σύνολο</b>	<b>1</b>	<b>1</b>	<b>7</b>	<b>3</b>	<b>3</b>	<b>4</b>	<b>2</b>	<b>1</b>	<b>2</b>	<b>24</b>



Κρούσματα/ ΠΕ: Οκτώβριος 2012 έως Ιούνιος 2013

# FYROM





3861

# ΕΦΗΜΕΡΙΣ ΤΗΣ ΚΥΒΕΡΝΗΣΕΩΣ

## ΤΗΣ ΕΛΛΗΝΙΚΗΣ ΔΗΜΟΚΡΑΤΙΑΣ

ΤΕΥΧΟΣ ΔΕΥΤΕΡΟ

Αρ. Φύλλου 198

5 Φεβρουαρίου 2013

### ΑΠΟΦΑΣΕΙΣ

Αριθμ. 331/10301

Πρόγραμμα Επιτήρησης και Καταπολέμησης της Λύσσας στην Ελλάδα.

**ΟΙ ΥΠΟΥΡΓΟΙ  
ΠΕΡΙΒΑΛΛΟΝΤΟΣ, ΕΝΕΡΓΕΙΑΣ  
ΚΑΙ ΚΛΙΜΑΤΙΚΗΣ ΑΛΛΑΓΗΣ -  
ΑΓΡΟΤΙΚΗΣ ΑΝΑΠΤΥΞΗΣ ΚΑΙ ΤΡΟΦΙΜΩΝ**

- Έχοντας υπόψη:
1. Το Κανονισμό 998/2003 του Ευρωπαϊκού Κοινοβουλίου και του Συμβουλίου περί «υγειονομικών όρων που εφαρμόζονται στις μη εμπορικού χαρακτήρα μετακινήσεις ζώων συντροφιάς», όπως ισχύει.
  2. Το Β.Δ. 35/24.4.1986, (Α' 174) άρθρα 56,57 και 60.
  3. Το Ν.Δ. 85/1969 (ΦΕΚ Α' 7) «Δασικός Κώδικας».
  4. Το Π.Δ. 133/92 (ΦΕΚ Α' 66), άρθρο 3, «Η επιβολή υγειονομικών και λοιπών μέτρων για τη προστασία και

11. Το Π.Δ. 86/2012 (Α' 141) «Διορισμός Υπουργών, Αναπληρωτών Υπουργών και Υφυπουργών».
  12. Την υπ' αριθμ. Υ44/5.7.2012 (ΦΕΚ Β' 2094) απόφαση του Πρωθυπουργού «Ανάθεση αρμοδιοτήτων στον Αναπληρωτή Υπουργό Αγροτικής Ανάπτυξης και Τροφίμων Χαρακόπουλο Μάξιμο».
  13. Την υπ' αριθμ. Υ46 /6.7.2012 (ΦΕΚ Β' 2101) απόφαση Πρωθυπουργού περί καθορισμού αρμοδιοτήτων του Αναπληρωτή Υπουργού Περιβάλλοντος Ενέργειας και Κλιματικής Αλλαγής Καλαφάτη Σταύρου».
  14. Το γεγονός ότι από την παρούσα απόφαση δεν προκαλείται δαπάνη.
  15. Τη σχετική εισήγηση της Διεύθυνσης Υγείας των Ζώων για την ανάγκη εφαρμογής του προγράμματος αυτού, αποφασίζουμε:
- Άρθρο 1**  
**Σκοπός - Στόχος**  
οι Έκτακτοι υπαλληλίσκοι αποτελούν επίσημοι



# **Νέες δράσεις, Νέες αποφάσεις**

- **Παθητική επιτήρηση σε όλη τη χώρα!!!!**
- **Έμφαση: Εμβολιασμός σκύλων-γατών δεσποζόμενων και αδέσποτων**
- **Σωστή διαχείριση διαφορετικών περιπτώσεων**
- **Μετακινήσεις ζώων**

# Νέες δράσεις, Νέες αποφάσεις

## ΠΑΡΑΠΕΜΠΤΙΚΟ ΔΕΛΤΙΟ ΕΡΓΑΣΤΗΡΙΑΚΗΣ ΕΞΕΤΑΣΗΣ ΓΙΑ ΛΥΣΣΑ



ΕΛΛΗΝΙΚΗ ΔΗΜΟΚΡΑΤΙΑ

Πόλη - Ημέρα

Αριθ. Πρωτ. ....

Εργαστήριο

ΠΡΟΣ: (Αρμόδιο

Πληρ.: .....

ΚΟΙΝ:

Τηλ.: .....

Fax : .....

**ΘΕΜΑ: Αποστολή δειγμάτων για το Πρόγραμμα Επιτήρησης της Λύσσας**

Α. ΤΑΥΤΟΤΗΤΑ ΖΩΟΥ	
Είδος ζώου	Οικόσιτο = Αγριας πανίδας =
Είδος ζώου	κόκκινη αλεπού = λύκος = τσακάλι = πετροκούναβο = νυφίτσα = ασβός = νυχτερίδα = σκύλος = γάτα = αγελαία = ημιάγρια βοοειδή = πρόβατα = αίγες = αγριόχοιρος = άλλο =(1)
Φύλο του ζώου	
Αν το ζώο θανατώθηκε στα πλαίσια ελέγχου αποτελεσματικότητας του εμβολιασμού των	

αλεπούδων	
Εμβολιακή κατάσταση του ζώου ως προς τη λύσσα (2)	Εμβολιασμένο = Μη εμβολιασμένο =
Αριθμός microchip εφόσον υπάρχει	
Εμβολιακό σκεύασμα	
Ημερομηνία τελευταίου αντιλυσσικού εμβολιασμού	
Τόπος που βρέθηκε	Αστική = Περιαιστική = Δασική = Άλλο = (3)
Γεωγραφικές συντεταγμένες (εάν είναι εφικτό)	
Ημερομηνία που βρέθηκε	
Κατάσταση που βρέθηκε το ζώο	
Πιθανή αιτία θανάτου	Τραυματισμός = Ποροβολισμός = Τροχαίο = άλλο = (4)
Εάν έχει δαγκώσει άνθρωπο ή άλλο ζώο	
Ημερομηνία δαγκώματος	
Συμπεριφορά του ζώου- κλινικά συμπτώματα	

# Βαθμός επιτήρησης ανα ΠΕ

ΕΠΟΠΤΕΙΑ ΛΥΣΣΑ 2013 [Κατάσταση λειτουργίας συμβατότητας] - Microsoft Excel

	Α	Β	Γ	Δ	Ε	ΣΤ	Ζ	Η	Θ	Ι	Κ
			ΣΤΟΧΟΣ ΠΡΩΤΕΣ 135 ΜΕΡΕΣ ΤΟΥ 2013	ΔΕΙΓΜΑΤΑ ΣΤΑ ΠΛΑΙΣΙΑ ΤΗΣ ΠΑΘΗΤΙΚΗΣ ΕΠΙΤΗΡΗΣΗΣ + ΛΥΣΣΥΠΟΠΑ ΠΡΩΤΕΣ 135 ΜΕΡΕΣ ΤΟΥ 2013	ΔΕΙΓΜΑΤΑ ΑΠΟ ΖΩΑ ΠΟΥ ΒΡΕΘΗΚΑΝ ΝΕΚΡΑ ΠΡΩΤΕΣ 135 ΜΕΡΕΣ του 2013 (ΠΑΘΗΤΙΚΗ ΕΠΙΤΗΡΗΣΗ)	ΔΕΙΓΜΑΤΑ ΛΥΣΣΥΠΟΠΑ ΤΑ ΤΙΣ ΠΡΩΤΕΣ 135 ΜΕΡΕΣ ΤΟΥ 2013	ΔΕΙΓΜΑΤ Α ΑΓΝΩΣΤ ΟΥ ΚΑΤΑΣΤ ΑΣΗΣ ΠΡΩΤΕΣ 135 ΜΕΡΕΣ ΤΟΥ 2013	ΔΕΙΓΜΑΤΑ/ ΕΥΘΑΝΑΣΙΑ ΓΙΑ ΕΛΕΓΧΟ - ΠΕΙΡΑΜΑΤΟΣ ΩΑ- ΠΡΩΤΕΣ 135 ΜΕΡΕΣ ΤΟΥ 2013			
1	ΠΕΡΙΦ ΕΝΟΤΗΤΑ	ΣΤΟΧΟΣ για το 2013	ΣΤΟΧΟΣ ΠΡΩΤΕΣ 135 ΜΕΡΕΣ ΤΟΥ 2013	ΣΤΟΧΟΣ ΠΡΩΤΕΣ 135 ΜΕΡΕΣ ΤΟΥ 2013	ΣΤΟΧΟΣ ΠΡΩΤΕΣ 135 ΜΕΡΕΣ ΤΟΥ 2013	ΣΤΟΧΟΣ ΠΡΩΤΕΣ 135 ΜΕΡΕΣ ΤΟΥ 2013	ΣΤΟΧΟΣ ΠΡΩΤΕΣ 135 ΜΕΡΕΣ ΤΟΥ 2013	ΣΤΟΧΟΣ ΠΡΩΤΕΣ 135 ΜΕΡΕΣ ΤΟΥ 2013			
62	ΙΩΑΝΝΙΝΩΝ	81	30,375	14	9	4	1				
67	ΘΕΣΣΠΡΟΤΙΑΣ	54	20,25	7	0	7	0				
86	ΘΕΣΣΑΛΟΝΙΚΗΣ	77	28,875	17	13	4	0				
88	ΗΜΑΘΙΑΣ	61	22,875	1	0	1	0				
90	ΚΙΔΙΚΙΣ	62	23,25	27	16	6	5				
92	ΠΕΛΛΑΣ	62	23,25	10	8	2	0				
96	ΣΕΡΡΩΝ	79	29,625	35	19	15	1				
103	ΚΟΖΑΝΗΣ	72	27	19	9	8	2				
105	ΓΡΕΒΕΝΩΝ	61	22,875	8	0	6	2				
108	ΚΑΣΤΟΡΙΑΣ	61	22,875	7	3	4	0				
110	ΦΛΩΡΙΝΑΣ	61	22,875	12	4	3	5				
117	ΡΟΔΟΠΗΣ	67	25,125	1	1	0	0				
118	ΕΒΡΟΥ	74	27,75	10	4	6	0				
123	ΔΡΑΜΑΣ	72	27	20	12	8	0				
126	ΚΑΒΑΛΑΣ	57	21,375	7	4	3	0				
129	ΞΑΝΘΗΣ	57	21,375	7	4	0	3				
182			396,75	254	125	96	23	8			
194											

ΕΤΟΣ 2013 Sheet1

Ετοιμο Εντοπιστηκαν 17 από 192 εγγραφές

100%

έναρξη Εισερχόμε... 2 Micros... ΦΕΚ 730... Microsoft ... Εισερχόμε... Αφαίρουμ... Microsoft ... EN 11:14 πμ

# Βαθμός Επιτήρησης ανα ΠΕ

ΕΠΟΠΤΕΙΑ ΛΥΣΣΑ 2013 [Κατάσταση λειτουργίας συμβατότητας] - Microsoft Excel

	Α	Β	Γ	Δ	Ε	ΣΤ	Ζ	Η	Θ	Ι	Κ	Λ	Μ
		ΣΤΟΧΟΣ για το 2013	ΣΤΟΧΟΣ - ΠΡΩΤΕΣ 135 ΜΕΡΕΣ ΤΟΥ 2013	ΔΕΙΓΜΑΤΑ ΣΤΑ ΠΛΑΙΣΙΑ ΤΗΣ ΕΠΙΤΗΡΗΣΗΣ + ΛΥΣΣΥΠΟΠΤΑ ΠΡΩΤΕΣ 135 ΜΕΡΕΣ ΤΟΥ 2013	ΔΕΙΓΜΑΤΑ ΑΠΟ ΖΩΑ ΠΟΥ ΒΡΕΘΗΚΑΝ ΝΕΚΡΑ ΠΡΩΤΕΣ 135 ΜΕΡΕΣ του 2013 (ΠΑΘΗΤΙΚΗ ΕΠΙΤΗΡΗΣΗ)	ΔΕΙΓΜΑΤΑ ΛΥΣΣΥΠΟΠ ΤΑ ΤΙΣ ΠΡΩΤΕΣ 135 ΜΕΡΕΣ 2013	ΔΕΙΓΜΑΤ Α ΑΓΝΩΣΤ ΟΥ ΚΑΤΑΣΤΑ ΣΗΣ ΠΡΩΤΕΣ 135 ΜΕΡΕΣ 2013	ΔΕΙΓΜΑΤΑ/ ΕΥΘΑΝΑΣΙΑ ΓΙΑ ΕΛΕΓΧΟ - ΠΕΙΡΑΜΑΤΟΖ ΩΑ- ΠΡΩΤΕΣ 135 ΜΕΡΕΣ					
1	ΠΕΡΙΦ ΕΝΟΤΗΤΑ												
3	ΑΤΤΙΚΗΣ (ΠΕΡΙΦΕΡΕΙΑ)			19	5	5	1	8					
24	ΑΡΚΑΔΙΑΣ			1	1	0	0						
26	ΑΡΓΟΛΙΔΑΣ			1	0	1	0						
40	ΑΙΤΩΛΟΑΚΑΡΝΑΝΙΑΣ			1	1	0	0						
43	ΗΛΕΙΑΣ												
48	ΦΘΙΩΤΙΔΑΣ			2	0	2	0						
51	ΒΟΙΩΤΙΑΣ			3	2	1	0						
53	ΕΥΒΟΙΑΣ			2	0	0	0						
55	ΕΥΡΥΤΑΝΙΑΣ												
74	ΛΑΡΙΣΙΑΣ			1	1	0	0						
76	ΚΑΡΔΙΤΣΑΣ			4	2	1	1						
81	ΤΡΙΚΑΛΩΝ			6	3	3	0						
94	ΠΙΕΡΙΑΣ			4	0	3	1						
98	ΧΑΛΚΙΔΙΚΗΣ			2	1	1	0						
168	ΡΕΘΥΜΝΟΥ			1	0	1	0						
179	ΛΕΥΚΑΔΑΣ			2	1	0	1						
194													
195													
196													

ΕΤΟΣ 2013 Sheet1

Ετοιμο Εντοπιστηκαν 16 από 192 εγγραφές

90%

έναρξη Εισερχόμε... 2 Micros... ΦΕΚ 730... Microsoft ... Εισερχόμε... Αφαιρούμ... Microsoft ... EN 11:16 πμ

# Μετακινήσεις ζώων

- Όλα τα κατοικίδια σαρκοφάγα ηλικίας άνω των τριών μηνών που πρόκειται να μετακινηθούν μεταξύ όλων των ΠΕ πρέπει να είναι εμβολιασμένα κατά της λύσσας **τουλάχιστον 21 ημέρες πριν τη μετακίνησή τους**
- Όλα τα σαρκοφάγα τα οποία **εισέρχονται στη χώρα από άλλα Κ-Μ ή εισάγονται από τρίτες χώρες** πρέπει να πληρούν τους όρους, **όσον αφορά τον αντιλυσσικό εμβολιασμό, τον ορολογικό έλεγχο των αντισωμάτων και τα συνοδευτικά έγγραφα, που περιγράφονται στα κεφάλαια II και III του Καν. (ΕΚ) 998/2003, όπως αυτός ισχύει**

# Ενέργειες

- Εγκύκλιοι του Τμήματος Ζωοανθρωπονόσων για ενίσχυση επιτήρησης – κάποιες ΠΕ δεν έχουν αποστείλει καθόλου δείγματα!!
  - Παθητική επιτήρηση
  - δειγματοληψία από λυσσύποπτα ζώα

1997/60141/20.05.2013

2202/65620/30.05.2013

## Στοιχεία για τα περιστατικά πιθανής έκθεσης σε ανθρώπους

215 χορηγήσεις προφυλακτικής αγωγής σε περιστατικά που αφορούσαν άτομα που ήρθαν σε επαφή με ζώο με πιθανή μετάδοση λύσσας από τις οποίες οι 116 (54%) περιελάμβαναν μόνο εμβόλιο και οι 99 (46%) εμβόλιο και ορό

- Εμπλεκόμενα ζώα:
- 89,3% (192) σκύλοι
- 7,4% (16) γάτες
- 1,9% (4) αλεπούδες
- 0,9 % άλλο είδος (1 αρκούδα και 1 κουνάβι)
- 0,5% δεν προσδιορίζεται

Αναφορικά με τα περιστατικά που εμπλέκεται σκύλος:

- 69.6 % αδέσποτοι σκύλοι
- 18,7% κατοικίδιοι
- 11.7 % ποιμενικοί σκύλοι

## Άλλες δράσεις

- **Ορισμός Επιτροπής για τη λύσσα**
- **Ενημέρωση των Υπηρεσιών και του Κοινού**
  - Εγχειρίδιο για τη λύσσα: website και ενημέρωση αρμόδιων αρχών
  - Γενικές πληροφορίες για τη λύσσα στο website
  - Φυλλάδιο ενημερωτικό
  - TV spot, αφίσες και φυλλάδια προετοιμάζονται
- **Εκπαίδευση φορέων και υπηρεσιών**
- **2 επίσημοι κτηνίατροι από κάθε ΠΕ: Υπεύθυνοι για την εφαρμογή του Προγράμματος**





ΥΠΟΥΡΓΕΙΟ ΑΓΡΟΤΙΚΗΣ ΑΝΑΠΤΥΞΗΣ & ΤΡΟΦΙΜΩΝ

Γενική Διεύθυνση Κτηνιατρικής, Διεύθυνση Υγείας των Ζώων

Τμήμα Ζωοανθρωπονόσων

Εγχειρίδιο για τον έλεγχο και την πρόληψη της λύσσας



ΑΘΗΝΑ Μάιος 2013

<http://www.minagric.gr>

**Αρχική Πολίτης Νοσήματα που μεταδίδονται από τα ζώα στον άνθρωπο Λύσσα**

# Πρόγραμμα *per os* εμβολιασμού των αλεπούδων για τη λυσσα

- 18 Νομοί αρχικά

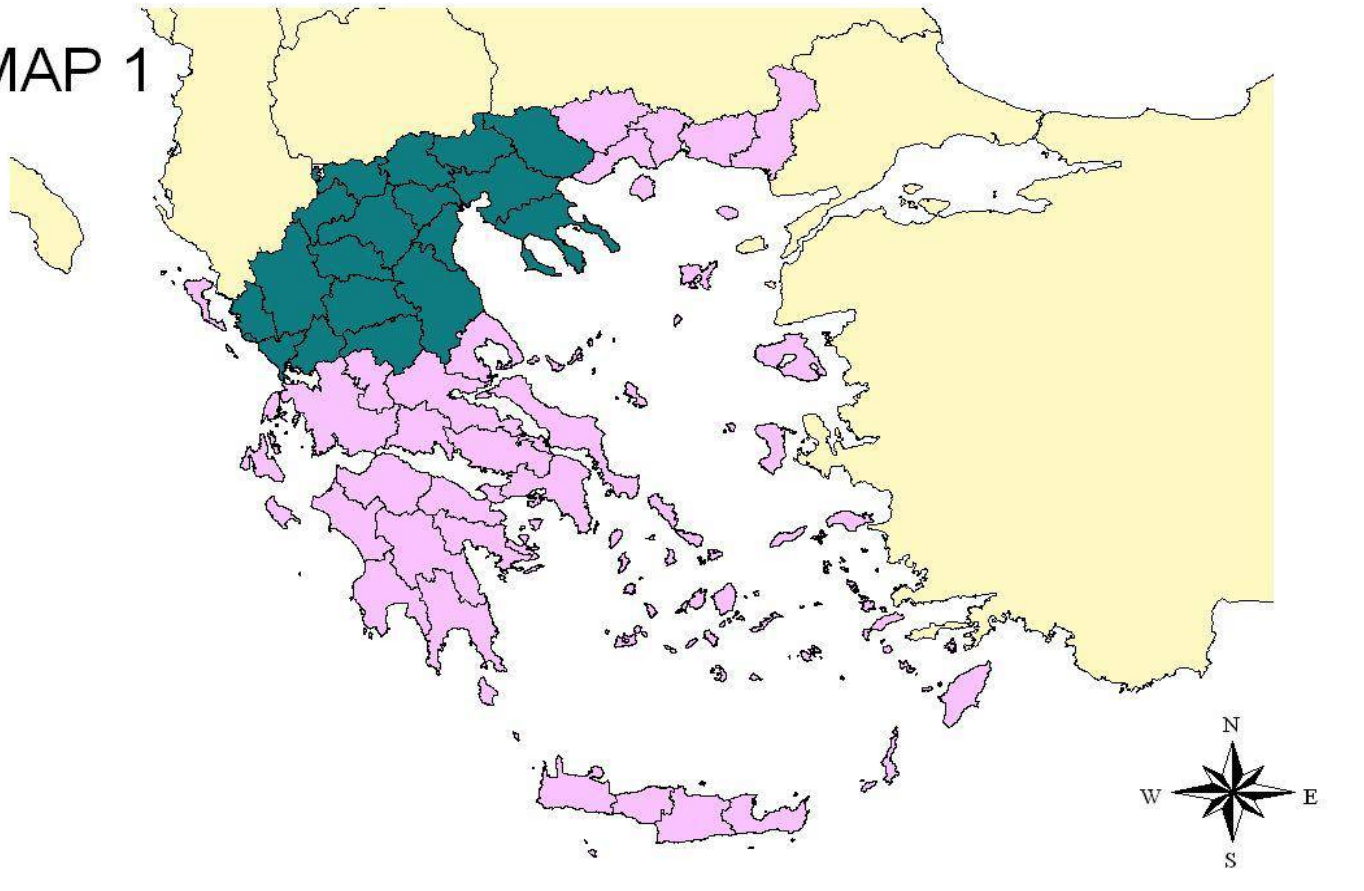
## ΠΕ

Θεσπρωτία, Ιωάννινα, Γρεβενά, Καστοριά, Κοζάνη, Φλώρινα, Ημαθία, Πιερία, Θεσσαλονίκη, Άρτα, Χαλκιδική, Κιλκίς, Σέρρες, Πέλλα, Σέρρες, Τρίκαλα, Λάρισα, Καρδίτσα

- ❖ Και σε απόσταση ακτίνας 50km από περιοχή που εντοπίστηκε θετικό ανεξαρτήτως νομού

# Πρόγραμμα per os εμβολιασμού των αλεπούδων για τη λυσσα 2013

MAP 1



TARGET AREA

## **Πρόγραμμα per os εμβολιασμού των αλεπούδων για τη λυσσα 2013**

**Η πρώτη εκστρατεία είχε προγραμματισθεί τον Απρίλιο-Μάιο 2013..**

**Αν και όλες οι απαραίτητες ενέργειες έγιναν, οι διαγωνισμοί ακυρώθηκαν**

**Νέες διαδικασίες λαμβάνουν χώρα**

**Προγραμματίζεται η εμβολιακή εκστρατεία να διενεργηθεί τον Σεπτέμβριο-Οκτώβριο 2013**

# Πρόγραμμα per os εμβολιασμού των αλεπούδων για τη λυσσα 2013

## Πρόγραμμα Εμβολιασμού και Επιτήρησης

**Κατά μέσο όρο: 25 δολώματα /km<sup>2</sup> (>20 δολώματα ανα km<sup>2</sup>)**

**Συνολική έκταση: 47449 km<sup>2</sup> (εξαιρουμένων: αστικών και περιαστικών περιοχών, μεγάλων οδικών δικτύων, υδάτινων επιφανειών)**

**Διερεύνηση της αποτελεσματικότητας του εμβολιασμού: θανάτωση 4 αλεπούδων/100Km<sup>2</sup>/χρόνο (2 κόκκινες αλεπουδες /100Km<sup>2</sup>/εκστρατεία)**

[Υ.Α. 1766/52303-25.04.2013](#)

**Εγχειρίδιο για τον έλεγχο και πρόληψη της λύσσας**

# Πρόγραμμα per os εμβολιασμού των αλεπούδων για τη λυσσα 2013

## Πρόγραμμα Εμβολιασμού και Επιτήρησης



**Rabigen**

Virbac

**Fuchsoral**

IDT

**Lysvulpen**

Bioveta

**Raboral**

Merial

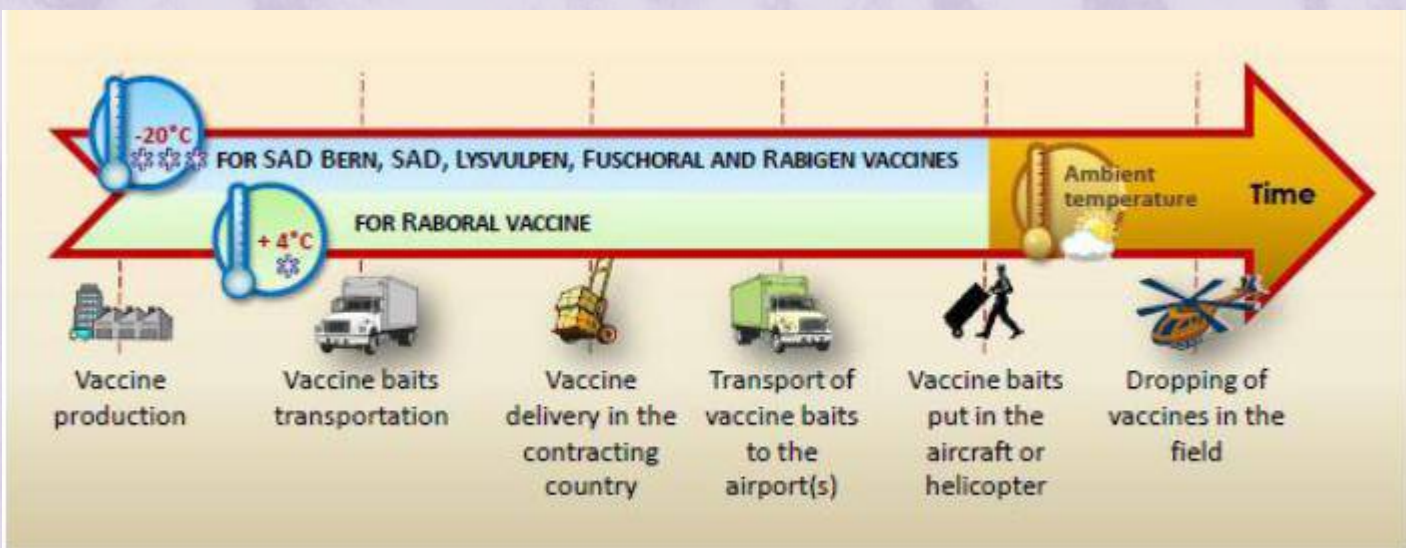
# Πρόγραμμα per os εμβολιασμού των αλεπούδων για τη λυσσα 2013

## Πρόγραμμα Εμβολιασμού και Επιτήρησης



# Πρόγραμμα per os εμβολιασμού των αλεπούδων για τη λυσσα 2013

## Πρόγραμμα Εμβολιασμού και Επιτήρησης





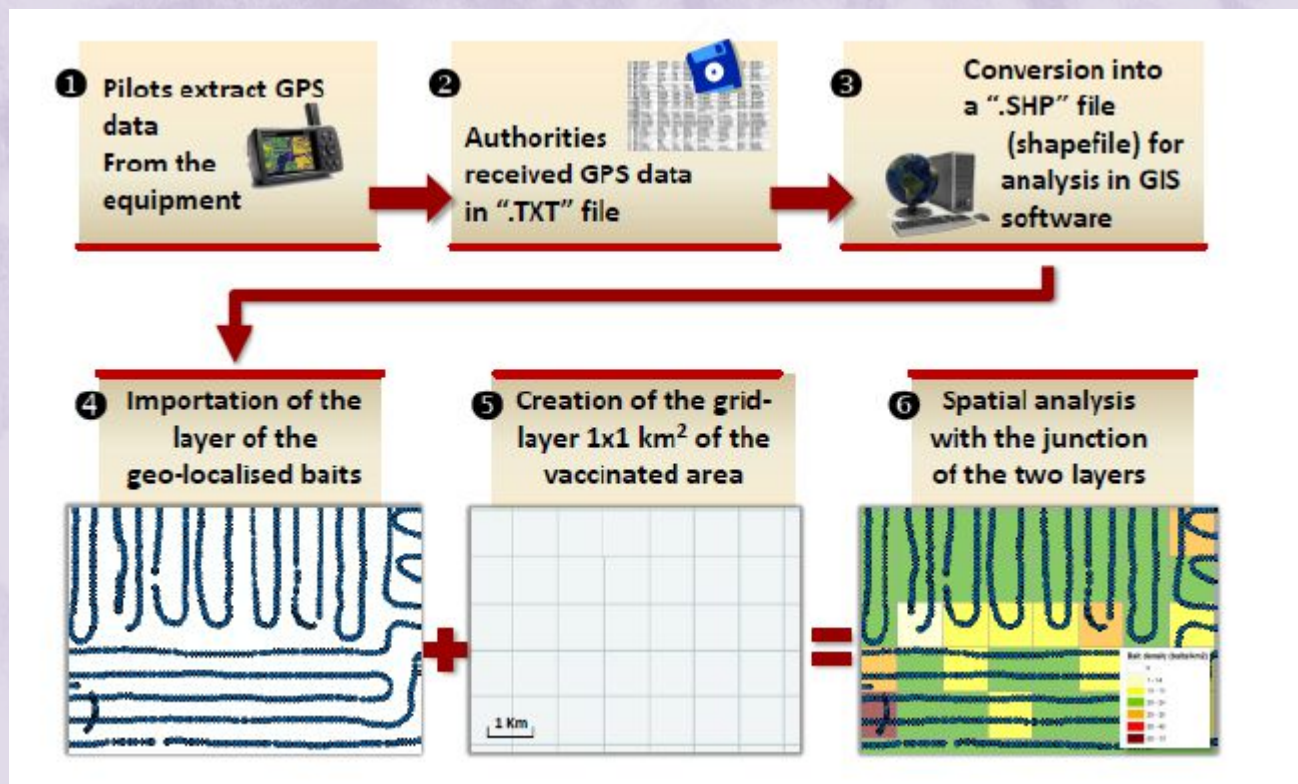
## **Πρόγραμμα per os εμβολιασμού των αλεπούδων για τη λυσσα 2013**

### **Πρόγραμμα Εμβολιασμού και Επιτήρησης**

- Η εναέρια διανομή των εμβολίων-δολωμάτων θα εκτελείται είτε με ελικόπτερο είτε με αεροσκάφη σταθερών πτερύγων, ανάλογα με την τοπογραφία της περιοχής εφαρμογής των ανιλυσσικών εμβολιασμών
- Το αεροσκάφος θα πετάει σε υψόμετρο 100-150 m με ταχύτητα 100-150 km/h σε παράλληλες γραμμές 500-600 m
- Το Τμήμα Ζωοανθρωπονόσων της Δ/νσης Υγείας των Ζώων της Γενικής Δ/νσης Κτηνιατρικής του ΥΠΑΑΤ θα λαμβάνει καθημερινά τους χάρτες και τις συντεταγμένες ρίψης των εμβολίων

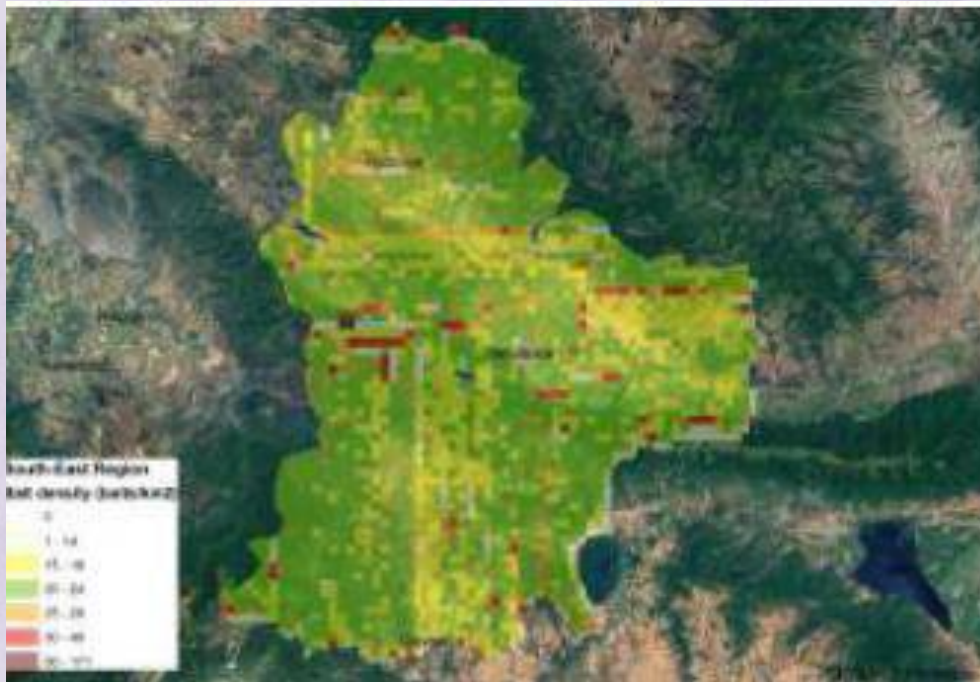
# Πρόγραμμα per os εμβολιασμού των αλεπούδων για τη λυσσα 2013

## Πρόγραμμα Εμβολιασμού και Επιτήρησης



# Πρόγραμμα per os εμβολιασμού των αλεπούδων για τη λυσσα 2013

## Πρόγραμμα Εμβολιασμού και Επιτήρησης



## **Πρόγραμμα per os εμβολιασμού των αλεπούδων για τη λυσσα 2013**

### **Αξιολόγηση του προγράμματος εμβολιασμού**

- Πρόγραμμα επιτήρησης για τον έλεγχο της αποτελεσματικότητας του από του στόματος εμβολιασμού (κατανάλωση δολωμάτων, ανοσία) στα ζώα που στοχεύει ο εμβολιασμός
- Συνεργεία δίωξης δασικών υπηρεσιών των αποκεντρωμένων διοικήσεων και κτηνιατρικές υπηρεσίες για τη συλλογή αίματος
- Μέτρα βιοασφάλειας

## **Πρόγραμμα per os εμβολιασμού των αλεπούδων για τη λυσσα 2013**

### **Αξιολόγηση του προγράμματος εμβολιασμού**

Συλλογή αίματος από την καρδιά το συντομότερο δυνατόν μετά τη θανάτωση του ζώου

### **Προσοχή ΜΕΤΡΑ ΒΙΟΑΣΦΑΛΕΙΑΣ**

Απαιτείται ποσότητα τουλάχιστον πέντε (5) ml αίματος σε φιαλίδια χωρίς αντιπηκτικό και διατήρηση άμεσα σε ψύξη μέχρι και την αποστολή τους στο εργαστήριο

Ευκρινής η σήμανση των φιαλιδίων (κωδικός δείγματος, ημερομηνία θανάτωσης)

Φυγοκέντρηση του δείγματος και ο διαχωρισμός του ορού

## Πρόγραμμα per os εμβολιασμού των αλεπούδων για τη λύσσα 2013

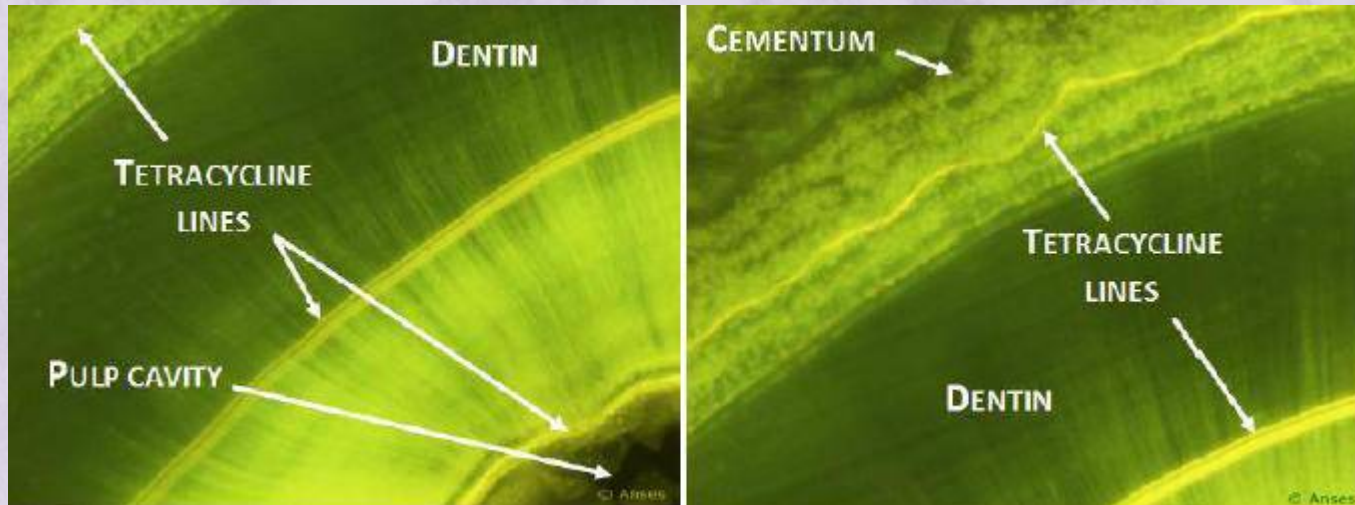
### Αξιολόγηση του προγράμματος εμβολιασμού

- Έλεγχος εξουδετερωτικών αντισωμάτων κατά της λύσσας
- Ανίχνευση βιοδείκτη τετρακυκλίνης  
Ενσωματώνεται στο περίβλημα του εμβολίου

Μετά την κατανάλωση του δολώματος το μόριο τετρακυκλίνης ενσωματώνεται σε οστά και δόντια και η αλληλεπίδραση αυτή οδηγεί στη δημιουργία μιας γραμμής στο οστό, η οποία γίνεται ορατή με τη βοήθεια μικροσκοπίας φθορισμού.

# Πρόγραμμα per os εμβολιασμού των αλεπούδων για τη Λυσσα 2013

## Αξιολόγηση του προγράμματος εμβολιασμού



## Εμβολιασμός των αλεπούδων – Ενημέρωση του κοινού

- Κατά την περίοδο εμβολιασμού πρέπει να δοθεί ιδιαίτερη προσοχή σε διάφορες κατηγορίες πληθυσμού
- Μικρά παιδιά στο παιχνίδι
- Κυνηγοί
- Περιπατητές / Ορειβάτες
- Φυσιολάτρες
- Φιλοζωικές οργανώσεις κ.λπ
- Διαμόρφωση ενημερωτικού υλικού – διαφημιστικών spots από το ΥΠΑΑΤ
- Εγχειρίδιο για τον έλεγχο και πρόληψη της λύσσας αναρτημένο στο site του ΥΠΑΑΤ
- Γενικές Οδηγίες στο site του ΥΠΑΑΤ



## Εμβολιασμός των αλεπούδων – Ενημέρωση του κοινού

- Εμβόλια δολώματα με **ζωντανό** ιό λύσσας
- Το εμβόλιο δόλωμα αποτελείται από :
  - **Μία κάψουλα** ή ένα σακουλάκι με το διάλυμα του αντιλυσσικού εμβολίου κρυμμένου σε ένα περίβλημα
  - **Το περίβλημα** είναι ελκυστικό για την αλεπού (οσμή ψαριού) και περιέχει τετρακυκλίνη ως βιοδείκτη
  - Φέρει **σφραγίδα με εμφανή προειδοποίηση** (προσοχή αντιλυσσικό εμβόλιο ή μην αγγίζετε κ.λπ)
- Το εμβόλιο είναι ανθεκτικό στο εξωτερικό περιβάλλον για αρκετές ημέρες ( στους 25°C για 7 ημέρες)
- Επαφή του εμβολίου με τον άνθρωπό **χρήζει προληπτικής χορήγησης αντιλυσσικής αγωγής ιδιαίτερα όταν υπάρχει επαφή με το υγρό περιεχόμενο της κάψουλας (το καθεαυτό εμβόλιο δηλαδή)**

# ΝΟΜΟΘΕΤΙΚΟ ΠΛΑΙΣΙΟ

- Βασιλικό Διάταγμα Β.Δ. 36 / 24.4.1936, (Α' 174) άρθρα 56,57 και 60.
- Ν.Δ. 86/1969 «Δασικός Κώδικας»
- Π.Δ 133/92 , (Α'66), άρθρο 3 « Η επιβολή υγειονομικών και λοιπών μέτρων για τη προστασία και εξυγίανση της κτηνοτροφίας από λοιμώδη και παρασιτικά νοσήματα των ζώων».
- Π.Δ. 400/83 (Α'151) «εφαρμογή μέτρων καταπολέμησης εχينوκοκκίασης-υδατίδωσης, λύσσας και λοιπών ζωοανθρωπονόσων» / καταργήθηκε , αλλά εξακολουθεί να ισχύει το άρθρο 9 , παράγραφος 5.

# ΝΟΜΟΘΕΤΙΚΟ ΠΛΑΙΣΙΟ

- Π.Δ. 41/ 2006 « Παρακολούθηση των ζωνοδόσων και των ζωνοσογόνων παραγόντων σε συμμόρφωση προς την Οδηγία 2003/99/ΕΚ του Ευρωπαϊκού Κοινοβουλίου και του Συμβουλίου.
- Νόμος 3170/2003, (Α' 191)/29.7.2003 « Ζώα συντροφιάς, αδέσποτα ζώα συντροφιάς και άλλες διατάξεις».
- Ε. Οδηγία Συμβουλίου 64/432/ΕΕC, άρθρο 8 η οποία εναρμονίστηκε στο Εθνικό Δίκαιο με το Π.Δ. 308/2000. (Α'252)/16.11.2000.
- Κανονισμός 998/2003 του Ευρωπαϊκού Κοινοβουλίου και του Συμβουλίου περί « υγειονομικών όρων που εφαρμόζονται στις μη εμπορικού χαρακτήρα μετακινήσεις ζώων συντροφιάς», όπως ισχύει.
- **Κοινή Υπουργική Απόφαση:**

331/10301-**25/01/2013, ΦΕΚ 198 τ. Β'**