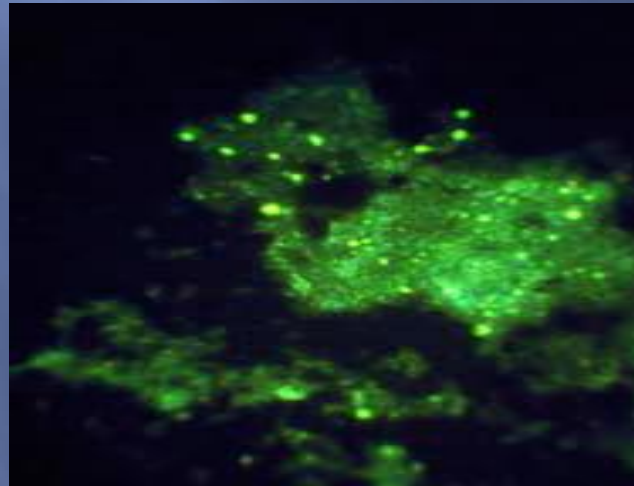
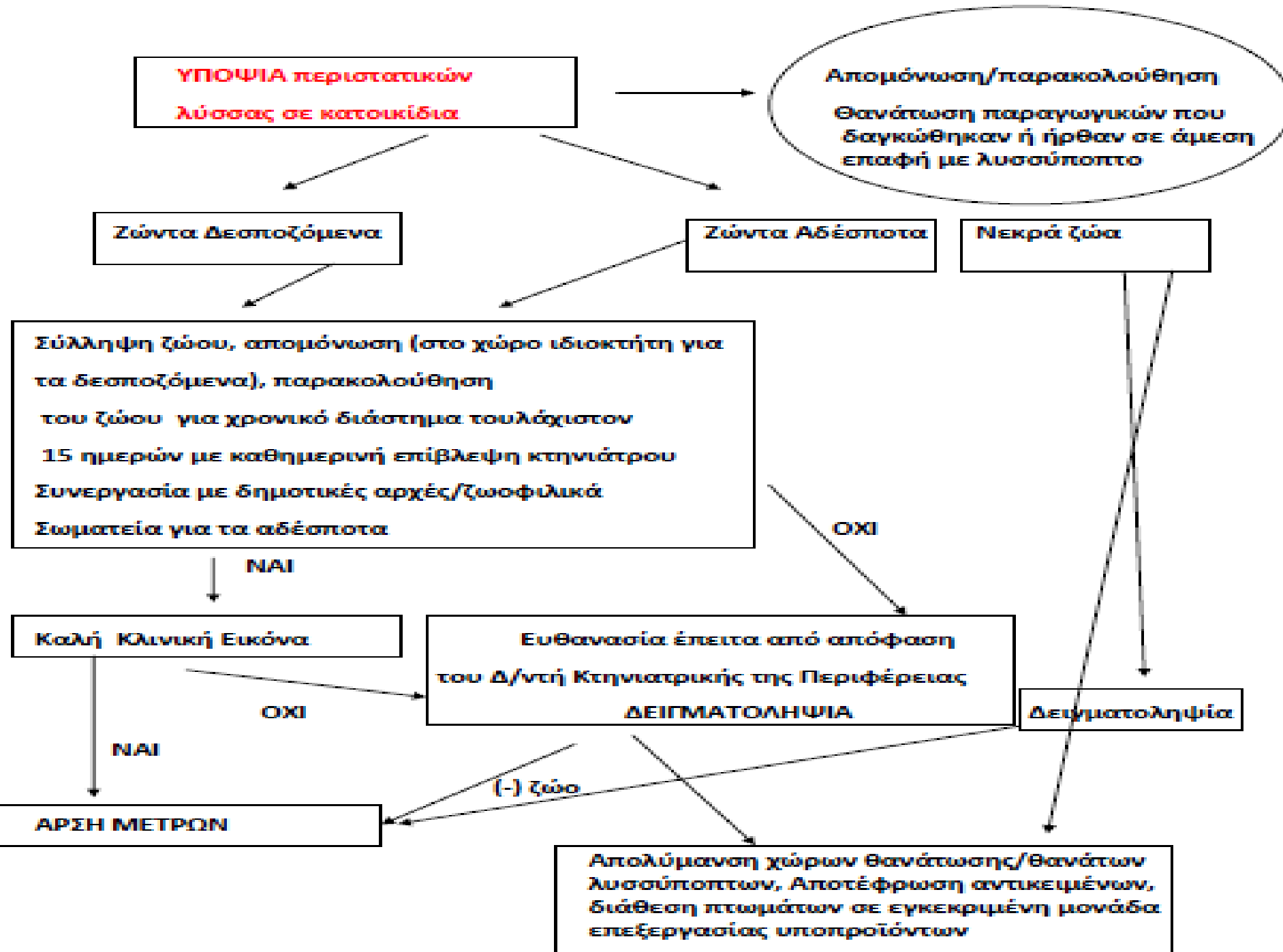


# ΔΙΑΧΕΙΡΙΣΗ ΠΕΡΙΣΤΑΤΙΚΩΝ



Τμήμα Ζωοανθρωπόσων  
Δ/ση Υγείας των Ζώων  
Γενική Δ/ση Κτηνιατρικής  
ΥΠΑΑΤ



**ΥΠΟΨΙΑ περιστασιακών  
λύσσας σε κατοικίδια**

Απομόνωση/παρακολούθηση  
Θανάτωση παραγωγικών που  
δαγκώθηκαν ή ήρθαν σε άμεση  
επαφή με λυσσύποπτο

**Ζώντα Δεσποζόμενα**

**Ζώντα Αδέσποτα**

**Νεκρά ζώα**

Σύλληψη ζώου, απομόνωση (στο χώρο ιδιοκτήτη για  
τα δεσποζόμενα), παρακολούθηση  
του ζώου για χρονικό διάστημα τουλάχιστον  
15 ημερών με καθημερινή επίβλεψη κτηνιάτρου  
Συνεργασία με δημοτικές αρχές/ζωοφυλικά  
Σωματεία για τα αδέσποτα

**Καλή Κλινική Εικόνα**

**Ευθανασία έπειτα από απόφαση  
του Δ/ντή Κτηνιατρικής της Περιφέρειας  
ΔΕΙΓΜΑΤΟΛΗΨΙΑ**

**Δειγματοληψία**

**ΑΡΣΗ ΜΕΤΡΩΝ**

**Απολύμανση χώρων θανάτωσης/θανάτων  
λυσσύποπτων, Αποτέφρωση αντικειμένων,  
διάθεση πτωμάτων σε εγκεκριμένη μονάδα  
επεξεργασίας υποπροϊόντων**

**ΥΠΟΨΙΑ** περιστατικών  
λύσσας σε ζώα της άγριας πανίδας

Απομόνωση - παρακολούθηση  
Ευπαθών ειδών που ήρθαν ή  
ενδεχομένως να ήρθαν σε επαφή  
με το ύποπτο ζώο – Αν δεν είναι  
εφικτά, θανάτωσή τους

Εντός Κυνηγετικής περιόδου  
Συνεργεία δίωξης από Δασικές Αρχές –  
Κτηνιατρικές Αρχές – Ιδιωτικούς φύλακες θήρας

Νεκρά

Εκτός κυνηγετικής περιόδου  
Παράταση λειτουργίας  
συνεργείων – Σύσταση νέων

Σύλληψη ζώου, και κλινική εξέταση

ΝΑΙ

Αν διαπιστωθεί ότι δεν  
είναι θετικά, επανένταξη  
στο χώρο διαβίωσης

ΟΧΙ

Θανάτωση με τη σύμφωνη γνώμη της Κτηνιατρικής Αρχής  
Δειγματοληψία και εργαστηριακή εξέταση –  
Εργαστηριακή εξέταση σε νεκρά ζώα

Δειγματοληψία και εξέταση

(-) ζώο

**ΑΡΣΗ ΜΕΤΡΩΝ**

Απολύμανση χώρων θανάτωσης/θανάτων  
λυσσούπτων, Αποτέφρωση αντικειμένων,  
διάθεση πτωμάτων σε εγκεκριμένη μονάδα  
επεξεργασίας υποπροϊόντων

**ΘΕΤΙΚΟ ΔΕΙΓΜΑ ΠΑ ΛΥΣΣΑ**  
από κατοικίδιο ζώο

Απαγόρευση μετακίνησης ευπαθών ειδών ζώων, εκτός αν ύστερα από εξέταση βρεθούν υγιή

Προειδοποιητικές πινακίδες

Σαρκοφάγα που ήρθαν σε επαφή με θετικό θανάτωση/δειγματοληψία

Θανάτωση παραγωγικών που δαγκώθηκαν ή ήρθαν σε άμεση επαφή με θετικό ζώο - Δειγματοληψία

Θανάτωση - Δειγματοληψία

Απολύμανση χώρων θανάτωσης/θανάτων των θετικών ζώων, Αποτέφρωση αντικειμένων, διάθεση πτωμάτων σε εγκεκριμένη μονάδα επεξεργασίας υποπροϊόντων

**ΘΕΤΙΚΟ ΔΕΙΓΜΑ ΠΑ ΛΥΣΣΑ**  
από ζώο άγριας πανίδας

Ενημέρωση Δασικών Υπηρεσιών

Απαγόρευση μετακίνησης ευπαθών ειδών ζώων, εκτός αν ύστερα από εξέταση βρεθούν υγιή

Προειδοποιητικές πινακίδες

Ευπαθή ζώα που ήρθαν σε επαφή: Θανάτωση.

Σαρκοφάγα που ήρθαν σε επαφή:  
Θανάτωση/δειγματοληψία

Θανάτωση παραγωγικών που δαγκώθηκαν ή ήρθαν σε άμεση επαφή με εκκρίσεις από το θετικό ζώο-Δειγματοληψία κ εξέταση

Θανάτωση-Δειγματοληψία

Απολύμανση χώρων θανάτωσης/θανάτων των θετικών ζώων, Αποτέφρωση αντικειμένων, διάθεση πτωμάτων σε εγκεκριμένη μονάδα επεξεργασίας υποπροϊόντων



**Διαδικασίες Δειγματοληψίας στα  
πλαίσια εφαρμογής του  
προγράμματος επιτήρησης και  
καταπολέμησης της λύσσας –  
Εφαρμογή Μέτρων  
βιοασφάλειας**

## Α. Συλλογή του πτώματος

Για την άγρια πανίδα: Από τους ιδιωτικούς **φύλακες θήρας** των Κυνηγετικών Οργανώσεων (υπεύθυνοι για τη συλλογή νεκρών ζώων άγριας πανίδας στην Επικράτεια)

## Εμβολιασμός συνιστάται

### Απαραίτητος εξοπλισμός:

- α. διπλά γάντια μίας χρήσης (χειρουργικά),
- β. μάσκα μίας χρήσης,
- γ. ποδιά μίας χρήσης,
- δ. προστατευτικά γυαλιά,
- ε. μεγάλες καθαρές πλαστικές σακούλες αντοχής,
- στ. απολυμαντικό (χλωρίνη, κ.λπ.),
- ζ. απορροφητικό υλικό (χαρτί, εφημερίδες),
- η. εντομοκτόνο.



4. Το πτώμα ψεκάζεται με εντομοκτόνο

Τοποθετείται με προσοχή σε μεγάλη πλαστική σακούλα

Αιχμηρά σημεία καλύπτονται με απορροφητικό χαρτί.

Η σακούλα κλείνεται με σφιχτό κόμπο

Τοποθετείται σε δεύτερη πλαστική σακούλα

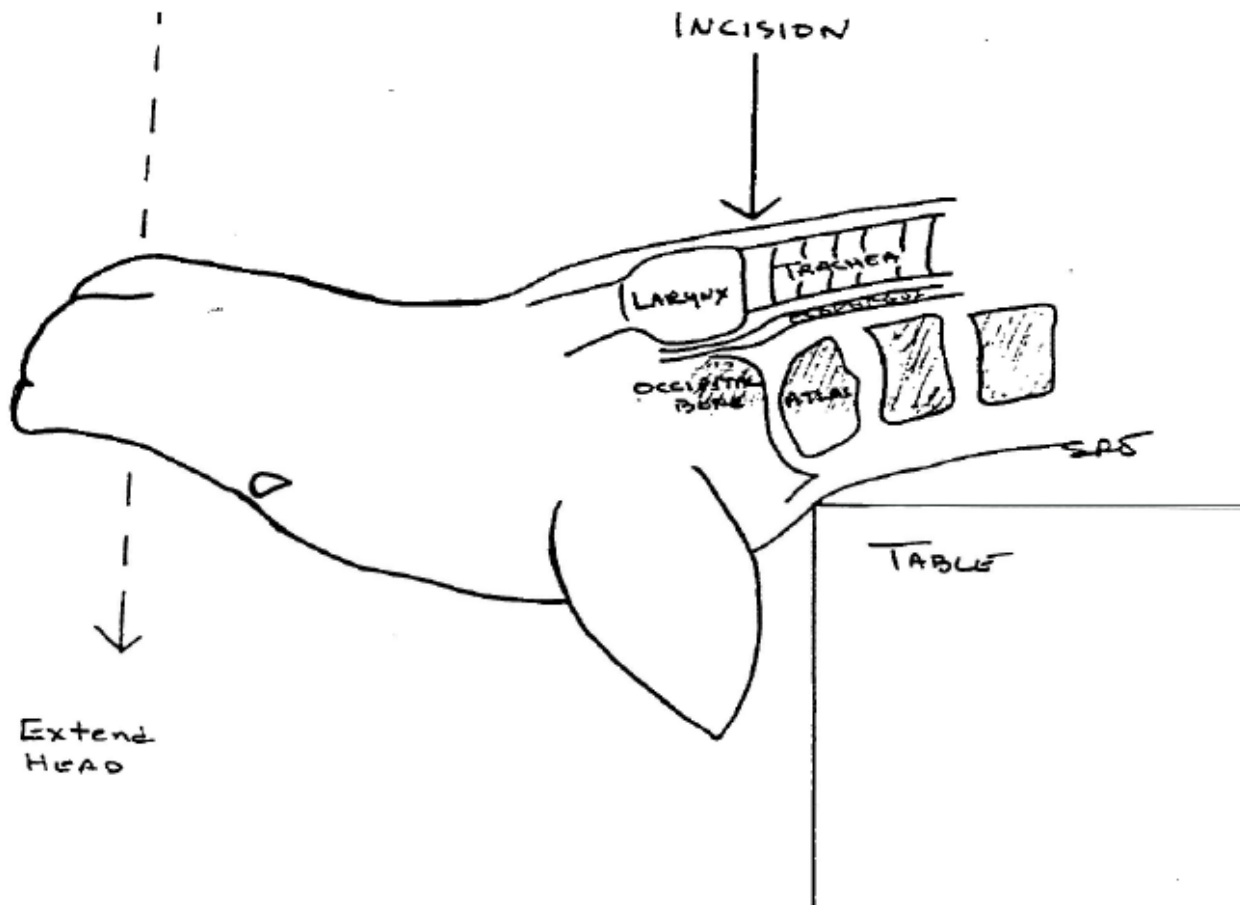
Η δεύτερη σακούλα κλείνεται με τον ίδιο τρόπο.

## **B. Αποκοπή κεφαλής ζώου**

- Από κτηνίατρο ή εξουσιοδοτημένο υπάλληλο του Τμήματος Κτηνιατρικής ή του κατά τόπους αγροτικού κτηνιατρίου της ΠΕ ή άλλο εξειδικευμένο άτομο υποχρεωτικά εμβολιασμένο

## Β. Αποκοπή κεφαλής ζώου

- Εξοπλισμός:
- Μάσκα μιας χρήσης
- Διπλά γάντια μιας χρήσης
- Προστατευτική προσωπίδα
- Προστατευτικά γυαλιά
- Ποδιά μια χρήσης
- Μπότες
- Μεγάλες πλαστικές καθαρές σακούλες αντοχής
- Απορρυπαντικό
- Απολυμαντικό
- Απορροφητικό υλικό
  
- ΜΟΝΟ ΜΕ ΤΗ ΧΡΗΣΗ ΜΑΧΑΙΡΙΟΥ Η ΑΠΟΚΟΠΗ
- ΠΡΟΣΟΧΗ: εγκέφαλος, σπονδυλική στήλη, σιελογόνοι αδένες, σάλιο
  
- Απολύμανση επιφανειών-εργαλείων, αποτέφρωση πτωμάτων και ειδών προστασίας



## B. Αποκοπή κεφαλής ζώου

- ▣ Αρχική συσκευασία
  - Μεγάλη, καθαρή πλαστική σακούλα αντοχής
  - Απορροφητικό υλικό (χαρτί, εφημερίδα)
- ▣ Δεύτερη συσκευασία
  - Μεταλλικό ή πλαστικό δοχείο με καπάκι ή μεγάλη πλαστική σακούλα αντοχής
  - Το έντυπο αποστολής δείγματος να εσωκλείεται σε πλαστική σακούλα (ziplock) και να επικολλάται στην εξωτερική επιφάνεια της δεύτερης συσκευασίας
- ▣ Τρίτη συσκευασία
  - Περιέκτης από φελυζόλ με κατάλληλο αριθμό παγοκύστεων
- ▣ Πριν την αποστολή η εξωτερική επιφάνεια του περιέκτη να απολυμαίνεται με χλωρίνη