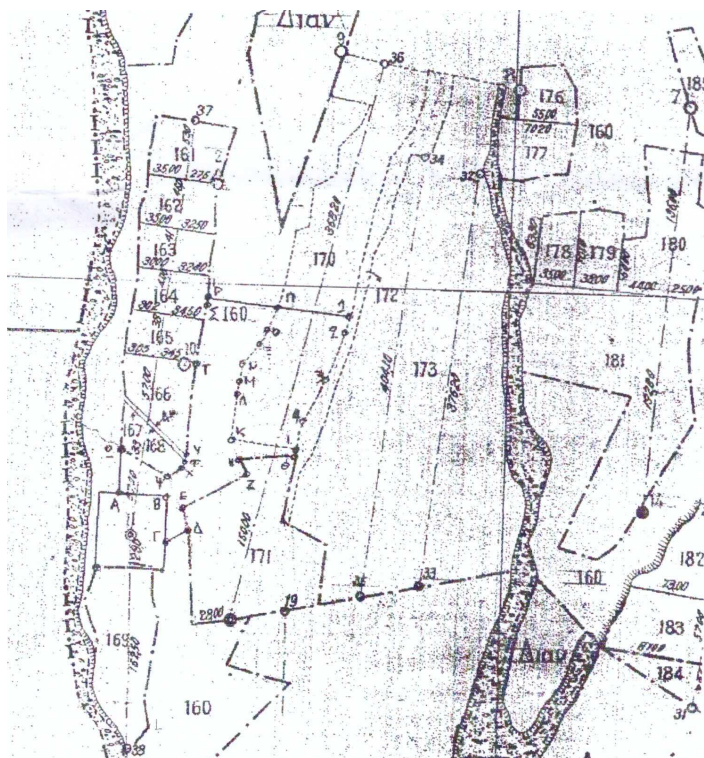


# ΤΟΠΟΓΡΑΦΙΚΟ ΑΠΟΣΠΑΣΜΑ ΧΑΡΤΗ ΔΙΑΝΟΜΩΝ ΥΠΟΥΡΓΕΙΟΥ ΓΕΩΡΓΙΑΣ

## ΑΓΡΟΚΤΗΜΑ ΔΙΘΩΤΟ Ν. ΚΙΑΚΙΣ ΣΥΜΠΛΗΡΩΜΑΤΙΚΗ ΔΙΑΝΟΜΗ 1961



ΣΥΝΤΕΤΑΓΜΕΝΕΣ ΥΠΟΥΡΓΕΙΟΥ  
ΓΕΩΡΓΙΑΣ ( $\varphi=41^{\circ}15'$ ,  $\lambda=-0^{\circ}51'$ )

A	-5840,596	3311,529
B	-5801,044	3311,687
Γ	-5799,813	3271,928
Δ	-5778,527	3283,460
E	-5783,669	3300,157
Z	-5727,363	3332,370
H	-5734,626	3345,068
Θ	-5685,739	3350,194
I	-5684,547	3356,324
K	-5741,568	3363,222
Λ	-5738,084	3405,488
M	-5734,835	3417,628
N	-5733,917	3430,738
Ξ	-5718,369	3449,988
O	-5710,335	3469,119
Π	-5702,149	3488,613
P	-5768,468	3496,556
Σ	-5768,778	3485,534
T	-5775,319	3430,924
Y	5782,056	3344,929
Φ	-5783,343	3341,152
X	-5784,072	3338,238
Ψ	-5796,905	3328,047
Ω	-5839,412	3351,356

ΣΥΝΤΕΤΑΓΜΕΝΕΣ  
ΚΤΗΜΑΤΟΛΟΓΙΟΥ (ΕΓΣΑ '87)

A	399240,088	4570306,880
B	399279,640	4570306,521
Γ	399280,351	4570266,749
Δ	399301,786	4570278,003
E	399296,863	4570294,765
Z	399353,584	4570326,240
H	399346,487	4570339,033
Θ	399395,438	4570343,519
I	399396,710	4570349,633
K	399339,783	4570357,276
Λ	399343,819	4570399,492
M	399347,226	4570411,589
N	399348,316	4570424,686
Ξ	399364,114	4570443,731
O	399372,397	4570462,756
Π	399380,837	4570482,141
P	399314,627	4570490,949
Σ	399314,173	4570479,932
T	399306,920	4570425,412
Y	399299,060	4570339,512
Φ	399297,724	4570335,753
X	399296,957	4570332,849
Ψ	399283,992	4570322,826
Ω	399241,792	4570346,688