

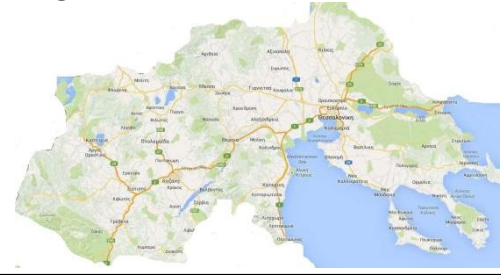
# ΓΕΩΡΓΙΚΕΣ ΠΡΟΕΙΔΟΠΟΙΗΣΕΙΣ

## ΤΕΧΝΙΚΟ ΔΕΛΤΙΟ

### ΠΕΡΙΟΧΗ ΚΕΝΤΡΙΚΗΣ – ΔΥΤΙΚΗΣ ΜΑΚΕΔΟΝΙΑΣ

ΥΠΟΥΡΓΕΙΟ ΑΓΡΟΤΙΚΗΣ ΑΝΑΠΤΥΞΗΣ ΚΑΙ ΤΡΟΦΙΜΩΝ  
ΔΙΕΥΘΥΝΣΗ ΠΟΙΟΤΗΤΑΣ ΚΑΙ ΑΣΦΑΛΕΙΑΣ ΤΡΟΦΙΜΩΝ  
ΠΕΡΙΦΕΡΕΙΑΚΟ ΚΕΝΤΡΟ ΠΡΟΣΤΑΣΙΑΣ ΦΥΤΩΝ, ΠΟΙΟΤΙΚΟΥ  
ΚΑΙ ΦΥΤΟΥΓΕΙΟΝΟΜΙΚΟΥ ΕΛΕΓΧΟΥ ΘΕΣΣΑΛΟΝΙΚΗΣ

Ταχ. Δ/ση: Τ.Κ. 57001 ΘΕΡΜΗ, Τ.Θ. 60436  
Τηλ.: 2310476662, Fax: 2310476663  
Email: pkrfpet1@otenet.gr



Πληροφορίες: Δρ. Αθανασιάδης Κωνσταντίνος  
Αλεξίου Συμέλα – Μπογδάνος Δημήτριος

Το παρόν δελτίο εκδίδεται μόνο ηλεκτρονικά.  
Μπορείτε να προβείτε στην αξιολόγηση του παρόντος Δελτίου,  
πατώντας [εδώ](#).

**№ 39/13 Ιουνίου 2024**

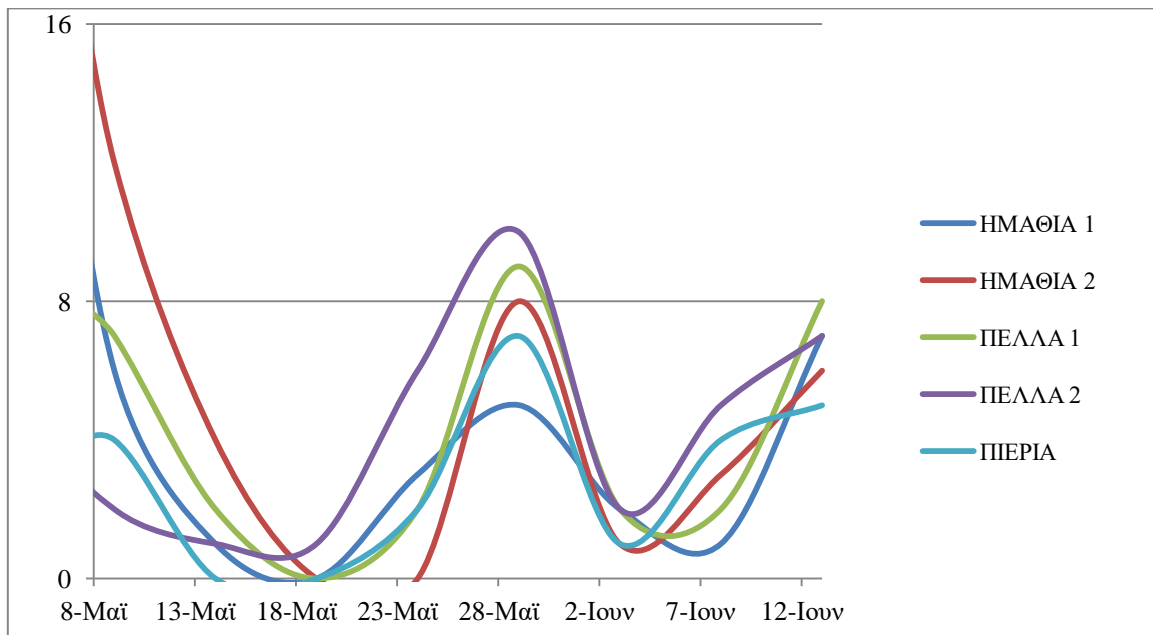
## ΠΕΛΙΝΕΣ ΠΕΡΙΟΧΕΣ

Το παρόν δελτίο αποτελεί ενημέρωση για την πορεία της πτήσης του Φυλλοδέτη, της Ανάρσιας και της Καρπόκαφας Ροδακινιάς σε συνέχεια του δελτίου **№ 32/28 Μαΐου 2024**.

### ΦΥΛΛΟΔΕΤΗΣ ΡΟΔΑΚΙΝΙΑΣ

(*Adoxophyes orana* Fischer von Rosslerstamm, Lepidoptera: Gelechiidae)

- Ο πληθυσμός του εντόμου, μετά την έναρξη της 2<sup>ης</sup> πτήσης στις 24-27 Μαΐου όπως περιγράφηκε στο προηγούμενο δελτίο (**№ 32/28 Μαΐου 2024**), παρουσιάζει τις τελευταίες ημέρες σημαντική αύξηση σε όλες τις περιοχές.  
Οι περισσότερες ωοτοκίες υπολογίζονται το χρονικό διάστημα 16-18 Ιουνίου.  
Οι περισσότερες εκκολάψεις (παρουσία των νεαρών προνυμφών) υπολογίζονται το χρονικό διάστημα 20-22 Ιουνίου.

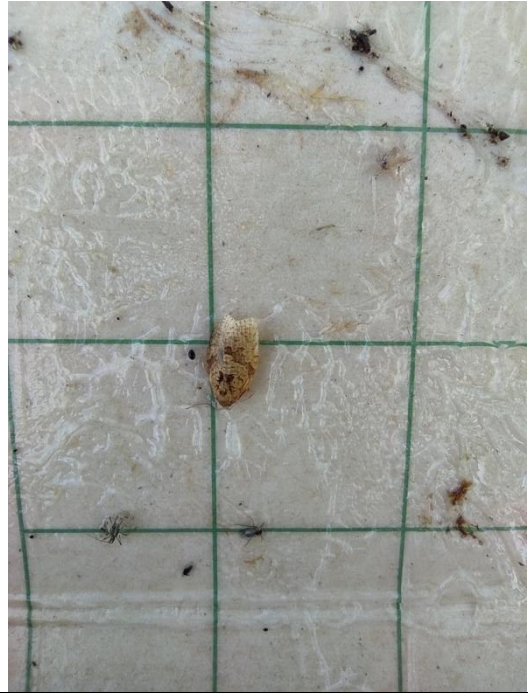


- Δίνοντας βαρύτητα στην καταπολέμηση του Φυλλοδέτη, ιδιαίτερα σε πιο όψιμες ποικιλίες, και κυρίως σε **οπωρώνες με ιστορικό προσβολής**, μπορεί να πραγματοποιηθεί επέμβαση σύμφωνα με τις παραπάνω ημερομηνίες, ανάλογα με τον τρόπο δράσης των φυτοπροστατευτικών προϊόντων.

**Επίσης, προσοχή να δοθεί στον αριθμό ημερών αναμονής από την επέμβαση έως την συγκομιδή.**

- Προσοχή να δοθεί κατά την επιλογή των φυτοπροστατευτικών προϊόντων, προκειμένου να αποφευχθεί ο κίνδυνος ανάπτυξης ανθεκτικότητας.

Επειδή η προσβολή των καρπών εντοπίζεται κατά το μεγαλύτερο ποσοστό στο ψηλότερο τμήμα της κόμης των δέντρων (2 μέτρα από την επιφάνεια του εδάφους και άνω), να ληφθεί μέριμνα ώστε να καλυφθούν με επιμελημένη εφαρμογή του ψεκασμού οι κορυφές των δένδρων.



Φυλλοδέτης - *Adoxophyes orana* Fischer von Rosslerstamm

**ΑΝΑΡΣΙΑ ΡΟΔΑΚΙΝΙΑΣ**  
**ΒΛΑΣΤΟΥΡΥΚΤΗΣ (ΚΑΡΠΟΚΑΨΑ ΡΟΔΑΚΙΝΙΑΣ)**  
 (*Anarsia lineatella* Zeller, Lepidoptera: Gelechiidae)  
 (*Grapholitha molesta* Busck, Lepidoptera: Tortricidae)

- Η πτήση των εντόμων εμφανίζεται συνεχής, με σημαντική των συλλήψεων τις τελευταίες ημέρες. Η επέμβαση για τον Φυλλοδέτη καταπολεμά αποτελεσματικά και την Ανάρσια και τον Βλαστορύκτη (Καρπόκαψα ροδακινιάς) (*Grapholitha molesta* Busck, Lepidoptera: Tortricidae).

- Τα δεδομένα των συλλήψεων των εντόμων στις παγίδες προέρχονται από τις περιοχές της Πιερίας, της Ημαθίας και της Πέλλας.

Τα θερμοκρασιακά δεδομένα υπολογισμού των ωοτοκίων και των εκκολάψεων των αυγών προέρχονται από τους μετεωρολογικούς των αντίστοιχων περιοχών.

Το δελτίο παρέχει μια τάση της πορείας των πληθυσμών των εντόμων, η οποία δεν μπορεί να είναι αντιπροσωπευτική για κάθε αγροτεμάχιο. Οι παραγωγοί, προκειμένου να πάρουν την απόφαση επέμβασης ή όχι και τότε, καλούνται να λαμβάνουν υπόψη τους τις δικές τους παρατηρήσεις και το ιστορικό του κάθε σπωρώνα.

- Για την επιλογή του κατάλληλου Φυτοπροστατευτικού Προϊόντος μπορείτε να επισκεφτείτε την ιστοσελίδα του ΥΠΑΑΤ στο ακόλουθο link, επιλέγοντας: ΚΑΤΑΛΟΓΟΣ ΦΥΤΟΠΡΟΣΤΑΤΕΥΤΙΚΩΝ ΠΡΟΪΟΝΤΩΝ ΚΑΤΑ ΚΑΛΛΙΕΡΓΕΙΑ ΚΑΙ ΕΧΘΡΟ → Καλλιέργεια (ΠΥΡΗΝΟΚΑΡΠΑ/ΡΟΔΑΚΙΝΙΑ) → Εχθρός (*Anarsia lineatella*/ΑΝΑΡΣΙΑ - *Laspeyresia molesta*/Grapholita molesta/ΚΑΡΠΟΚΑΨΑ - *Adoxophyes orana*/ΦΥΛΛΟΔΕΤΗΣ):

<https://1click.minagric.gr/oneClickUI/frmFytoPro.zul>

**Κατά την επιλογή του Φυτοπροστατευτικού Προϊόντος, να δοθεί ιδιαίτερη προσοχή στον τρόπο και χρόνο εφαρμογής.**

- Στα πλαίσια της Βιολογικής Γεωργίας αλλά και της Ολοκληρωμένης Φυτοπροστασίας για την καταπολέμηση των παραπάνω εχθρών, μπορούν να χρησιμοποιηθούν σκευάσματα Φυτοπροστασίας που περιέχουν Μακροοργανισμούς. Για την επιλογή του κατάλληλου Σκευάσματος μπορείτε να επισκεφτείτε την ιστοσελίδα του ΥΠΑΑΤ στο ακόλουθο link, επιλέγοντας: Εθνικός Κατάλογος Σκευασμάτων Φυτοπροστασίας που Περιέχουν Μακροοργανισμούς Κατά Καλλιέργεια και Εχθρό → Καλλιέργεια (ΠΥΡΗΝΟΚΑΡΠΙΑ/ΡΟΔΑΚΙΝΙΑ) → Έντομο (*Anarsia lineatella* Zeller, *Grapholitha molesta*, *Adoxophyes orana*):

<https://1click.minagric.gr/oneClickUI/frmMacroorgHome.zul>

- Εγκεκριμένα Σκευασμάτων Φυτοπροστασίας που Περιέχουν Μακροοργανισμούς, για τους παραπάνω εχθρούς στη Ροδακινιά:  
Τα σκευασμάτων Φυτοπροστασίας που περιέχουν τους παρακάτω Μακροοργανισμούς, κατέχουν έγκριση και για άλλες Καλλιέργειες/Εχθροί Στόχους. Στον παρακάτω πίνακα αναφέρονται μόνο οι εχθροί/στόχοι για την Ροδακινιά.

Είδος	Οικογένεια	Τάξη	Καλλιέργεια / Εχθρός Στόχος
<i>Heterorhabditis bacteriophora</i>	Heterorhabditidae	Rhabditida	<b>Ροδακινιά</b> (PRNPS) <i>Cydia pomonella</i> <i>Cydia funebrana</i> <i>Grapholitha molesta</i> <i>Adoxophyes orana</i> <i>Anarsia lineatella</i> <i>Zeuzera pyrina</i> <i>Cossus cossus</i> <i>Cetonia aurata</i> <i>Popilia japonica</i> <i>Frankliniella occidentalis</i> <i>Καρπόκαμες</i> <i>Ανάρσια</i> <i>Ζευζέρα</i> <i>Κόσσοι</i> <i>Θρίπας της Καλιφόρνιας</i>
Εντομοπαθογόνοι νηματώδεις			
<i>Steinernema feltiae</i>	Steinernematidae	Rhabditida	<b>Ροδακινιά</b> (PRNPS) <i>Frankliniella occidentalis</i> <i>Thrips fuscipennis</i> <i>Cydia pomonella</i> <i>Cydia funebrana</i> <i>Grapholitha molesta</i> <i>Adoxophyes orana</i> <i>Synanthedon myopaeformis</i>
Εντομοπαθογόνοι νηματώδεις			
<i>Steinernema carposapsae</i>	Steinernematidae	Rhabditida	<b>Ροδακινιά</b> (PRNPS) <i>Cydia pomonella</i> <i>Cydia funebrana</i> <i>Grapholitha molesta</i> <i>Anarsia lineatella</i> <i>Zeuzera pyrina</i> <i>Cossus cossus</i> <i>Capnodis tenebrionis</i> <i>Otiorynchus sulcatus</i> <i>Agrotis ipsilon</i> <i>Gryllotalpa gryllotalpa</i> <i>Synanthedon myopaeformis</i>
Εντομοπαθογόνοι νηματώδεις			

- **Χρησιμοποιείτε εγκεκριμένα Φυτοπροστατευτικά Προϊόντα, για τα οποία έχει εκδοθεί άδεια κυκλοφορίας από το Υπουργείο Αγροτικής Ανάπτυξης και Τροφίμων.**
- **Να τηρείτε πιστά τις οδηγίες της ετικέτας των Φυτοπροστατευτικών Προϊόντων και να λαμβάνετε τα απαραίτητα μέτρα προστασίας του χρήστη.**
- **Τα κενά μέσα συσκευασίας (σακίδια, σακούλες) μαζί με τα κουτιά, αφού καταστραφούν προηγουμένως με σκίσιμο, για τη διασφάλιση της μη περαιτέρω χρήσης, εναποτίθενται όλα σε σημεία συλλογής για ανακύκλωση ή ανάκτηση ενέργειας.**

Η Αν. Προϊσταμένη  
του Π.Κ.Π.Φ.Π. & Φ.Ε. Θεσσαλονίκης

Δρ. Σταματοπούλου Μαρίνα  
Γεωπόνος

**Για οποιαδήποτε πληροφορία, μπορείτε να επικοινωνείτε μαζί μας στο 2310476661, Γραφείο Γεωργικών Προειδοποιήσεων.**

[Τα Δελτία Γεωργικών Προειδοποιήσεων της Υπηρεσίας μας αναρτώνται στην ιστοσελίδα του ΥΠΑΑΤ](#)

Τα Δελτία Γεωργικών Προειδοποιήσεων της Υπηρεσίας μας αποστέλλονται στο e-mail κάθε ενδιαφερόμενου. Μπορείτε να προβείτε στην αξιολόγηση του παρόντος Δελτίου, καθώς και να υποβάλετε τις δικές σας προτάσεις πατώντας [εδώ](#).

Τα Δελτία Γεωργικών Προειδοποιήσεων της υπηρεσίας μας είναι πλέον διαθέσιμα και από την εφαρμογή του ΥΠΑΑΤ: *i-AGRIC*.

