

ΓΕΩΡΓΙΚΕΣ ΠΡΟΕΙΔΟΠΟΙΗΣΕΙΣ

ΤΕΧΝΙΚΟ ΔΕΛΤΙΟ

ΠΕΡΙΟΧΗ ΚΕΝΤΡΙΚΗΣ – ΔΥΤΙΚΗΣ ΜΑΚΕΔΟΝΙΑΣ

ΥΠΟΥΡΓΕΙΟ ΑΓΡΟΤΙΚΗΣ ΑΝΑΠΤΥΞΗΣ ΚΑΙ ΤΡΟΦΙΜΩΝ
ΔΙΕΥΘΥΝΣΗ ΠΟΙΟΤΗΤΑΣ ΚΑΙ ΑΣΦΑΛΕΙΑΣ ΤΡΟΦΙΜΩΝ
ΠΕΡΙΦΕΡΕΙΑΚΟ ΚΕΝΤΡΟ ΠΡΟΣΤΑΣΙΑΣ ΦΥΤΩΝ, ΠΟΙΟΤΙΚΟΥ
ΚΑΙ ΦΥΤΟΥΓΕΙΟΝΟΜΙΚΟΥ ΕΛΕΓΧΟΥ ΘΕΣΣΑΛΟΝΙΚΗΣ

Ταχ. Δ/ση: Τ.Κ. 57001 ΘΕΡΜΗ, Τ.Θ. 60436
Τηλ.: 2310476662, Fax: 2310476663
Email: pkrfpet1@otenet.gr



Πληροφορίες: Δρ. Αθανασιάδης Κωνσταντίνος
Αλεξίου Συμέλα – Μπογδάνος Δημήτριος

Το παρόν δελτίο εκδίδεται μόνο ηλεκτρονικά.
Μπορείτε να προβείτε στην αξιολόγηση του παρόντος Δελτίου,
πατώντας [εδώ](#).

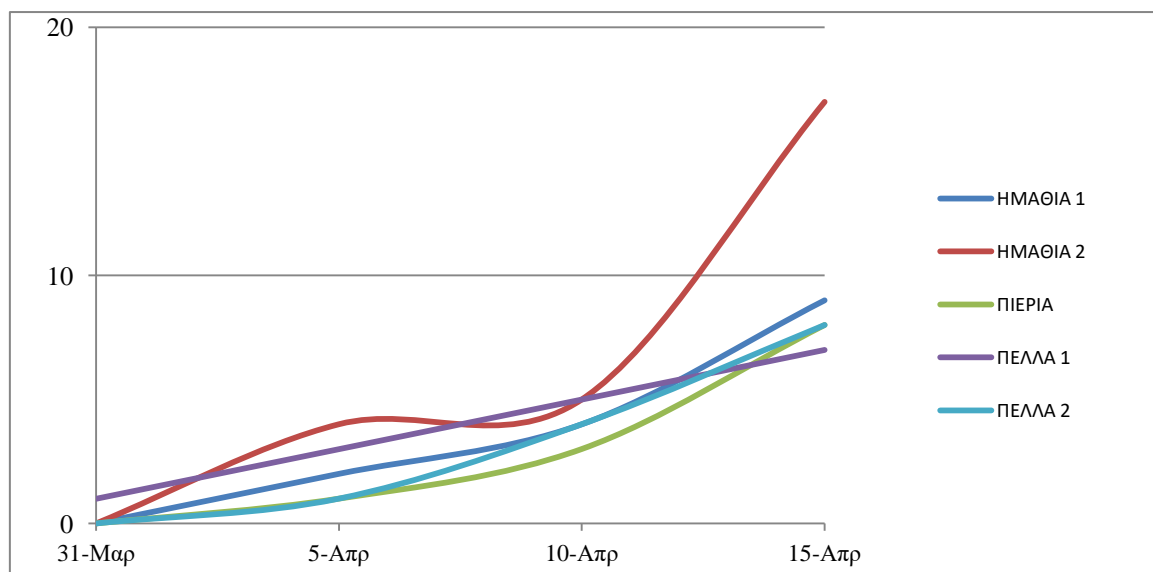
Νο 20/17 Απριλίου 2024

ΠΕΔΙΝΕΣ ΠΕΡΙΟΧΕΣ

ΚΑΡΠΟΚΑΨΑ ΜΗΛΙΑΣ

(*Cydia pomonella* L., Lepidoptera: Tortricidae)

- Από τα δεδομένα του δικτύου των παγίδων στις περιοχές της Πέλλας, της Ημαθίας και της Πιερίας, εκτιμάται ότι ξεκίνησε η 1^η πτήση του εντόμου το χρονικό διάστημα **8-12 Απριλίου**.



- Με βάση τις θερμοκρασίες που καταγράφονται από τους μετεωρολογικούς σταθμούς της Ημαθίας, της Πέλλας και της Πιερίας έγιναν οι υπολογισμοί της έναρξης των ωτοκίων και των εκκολάψεων των αυγών.
- Η έναρξη των ωτοκίων υπολογίζεται το χρονικό διάστημα **16-19 Απριλίου**.
- Οι πρώτες εκκολάψεις υπολογίζονται το χρονικό διάστημα **25-28 Απριλίου**.
- Ενδεικτικός χρόνος επέμβασης ανάλογα με τον τρόπο δράσης των φυτοπροστατευτικών προϊόντων:
 - 20-23 Απριλίου** για τα φυτοπροστατευτικά προϊόντα με εφαρμογή κατά την εναπόθεση των ωών
 - 26-29 Απριλίου** για τα φυτοπροστατευτικά προϊόντα που στοχεύουν στις νεαρές προνύμφες

- Για την επιλογή του κατάλληλου Φυτοπροστατευτικού Προϊόντος μπορείτε να επισκεφτείτε την ιστοσελίδα του ΥΠΑΑΤ στο ακόλουθο link, επιλέγοντας: ΚΑΤΑΛΟΓΟΣ ΦΥΤΟΠΡΟΣΤΑΤΕΥΤΙΚΩΝ ΠΡΟΪΟΝΤΩΝ ΚΑΤΑ ΚΑΛΛΙΕΡΓΕΙΑ ΚΑΙ ΕΧΘΡΟ → Καλλιέργεια (ΜΗΛΟΕΙΔΗ/ΜΗΛΙΑ) → Εχθρός (*Cydia pomonella* L., ΚΑΡΠΟΚΑΨΑ):
<https://1click.minagric.gr/oneClickUI/frmFytoPro.zul>
- **Κατά την επιλογή του Φυτοπροστατευτικού Προϊόντος, να δοθεί ιδιαίτερη προσοχή στον τρόπο και χρόνο εφαρμογής.**
- Το καρπίδιο καθίσταται ευαίσθητο στην προσβολή της καρπόκαψας όταν φθάνει σε διάμετρο τα 2 εκατοστά και αρχίζει να χάνει το χνούδι του (στάδιο J, καρπίδια μέγεθος "καρυδιού"). Επειδή η πλειονότητα των αυγών αποτίθεται στα ψηλά κλαδιά, να ληφθεί μέριμνα ώστε να καλυφθούν με επιμελημένη εφαρμογή του ψεκασμού και οι κορυφές των δένδρων.
- Προσοχή να δοθεί κατά την επιλογή των φυτοπροστατευτικών προϊόντων, προκειμένου να αποφευχθεί ο κίνδυνος ανάπτυξης ανθεκτικότητας. Η επέμβαση για την καρπόκαψα καταπολεμά και τις νάρκες (*Phyllonorycter blancardella* και *Phyllonorycter corylifoliella*, Lepidoptera: Gracillariidae).
- Ο αριθμός των συλλήψεων των αρσενικών εντόμων που παρουσιάζονται στα γραφήματα προέρχεται από μία αντιπροσωπευτική παγίδα του δικτύου, για κάθε περιοχή (η ίδια από την αρχή του έτους), ώστε να δίνει την τάση της πορείας του πληθυσμού όσο γίνεται πιο ξεκάθαρα. Δεν επιλέγονται παγίδες με σημαντικά χαμηλές συλλήψεις και ούτε κατ' ανάγκη αυτές με τις υψηλότερες. Επίσης, εξαιρούνται οι παγίδες με μηδενικές ή ελάχιστες συλλήψεις ως μη αντιπροσωπευτικές.
- Το δελτίο παρέχει μια τάση της πορείας των πληθυσμών των εντόμων, η οποία δεν μπορεί να είναι αντιπροσωπευτική για κάθε αγροτεμάχιο. Οι παραγωγοί, προκειμένου να πάρουν την απόφαση επέμβασης ή όχι και πότε, καλούνται να λαμβάνουν υπόψη τους τις δικές τους παρατηρήσεις και το ιστορικό του κάθε οπωρώνα.



Καρπόκαψα Μηλιάς

- Στα πλαίσια της Βιολογικής Γεωργίας αλλά και της Ολοκληρωμένης Φυτοπροστασίας για την καταπολέμηση της Καρπόκαψας Μηλιάς, μπορούν να χρησιμοποιηθούν σκευάσματα Φυτοπροστασίας που περιέχουν Μακροοργανισμούς. Για την επιλογή του κατάλληλου Σκευάσματος μπορείτε να επισκεφτείτε την ιστοσελίδα του ΥΠΑΑΤ στο ακόλουθο link, επιλέγοντας: Εθνικός Κατάλογος Σκευασμάτων Φυτοπροστασίας που Περιέχουν Μακροοργανισμούς Κατά Καλλιέργεια και Εχθρό → Καλλιέργεια (ΜΗΛΟΕΙΔΗ | ΜΗΛΙΑ | *Malus domestica*) → Έντομο (*Cydia pomonella* | Καρπόκαψα):
<https://1click.minagric.gr/oneClickUI/frmMacroorgHome.zul>

- Εγκεκριμένα Σκευάσματα Φυτοπροστασίας που Περιέχουν Μακροοργανισμούς, για την Καρπόκαψα Μηλιάς:

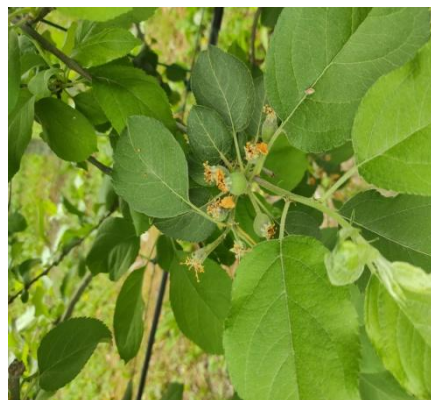
Τα σκευασμάτων Φυτοπροστασίας που περιέχουν τους παρακάτω Μακροοργανισμούς, κατέχουν έγκριση και για άλλες Καλλιέργειες/Εχθροί Στόχους. Στον παρακάτω πίνακα αναφέρονται μόνο οι εχθροί/στόχοι για την Μηλιά.

Είδος	Οικογένεια	Τάξη	Καλλιέργια / Εχθρός Στόχος
<i>Heterorhabditis bacteriophora</i>	Heterorhabditidae	Rhabditida	Μηλιά (MABSD) <i>Cydia pomonella</i> <i>Agrotis ipsilon</i> <i>Gryllotalpa gryllotalpa</i> <i>Spodoptera littoralis</i> <i>Cossus cossus</i> <i>Zeuzera pyrina</i>
Εντομοπαθογόνοι νηματώδεις			
<i>Steinernema feltiae</i>	Steinernematidae	Rhabditida	Μηλιά (MABSD) <i>Frankliniella occidentalis</i> <i>Thrips fuscipennis</i> <i>Cydia pomonella</i> <i>Cydia funebrana</i> <i>Grapholitha molesta</i> <i>Adoxophyes orana</i> <i>Synanthemon myopaeformis</i>
Εντομοπαθογόνοι νηματώδεις			
<i>Steinernema carposarsae</i>	Steinernematidae	Rhabditida	Μηλιά (MABSD) <i>Cydia pomonella</i> <i>Cydia funebrana</i> <i>Grapholitha molesta</i> <i>Anarsia lineatella</i> <i>Zeuzera pyrina</i> <i>Cossus cossus</i> <i>Otiornychus cribricolis</i> <i>Otiornychus singularis</i> <i>Agrotis ipsilon</i> <i>Agrotis segetum</i> <i>Gryllotalpa gryllotalpa</i> <i>Synanthedon myopaeformis</i>
Εντομοπαθογόνοι νηματώδεις			

ΚΟΚΚΙΝΟΣ ΤΕΤΡΑΝΥΧΟΣ

(*Panonychus ulmi* Koch, Acari: Tetranychidae)

- **Μετά την άνθηση** το άκαρι μετακινείται στα φύλλα, όπου τρέφεται και ωοτοκεί.



Η πλήρης πτώση πετάλων

- Συνιστάται εβδομαδιαία δειγματοληψία 5 φύλλων/ δέντρο, από 20 σημασμένα δέντρα. Εάν καταμετρηθούν περισσότερα από 20 ακάρεα/φύλλο να γίνει επέμβαση **μετά την πτώση των πετάλων** με εγκεκριμένα ακαρεοκτόνα σκευάσματα.
- Για την επιλογή του κατάλληλου Φυτοπροστατευτικού Προϊόντος μπορείτε να επισκεφτείτε την ιστοσελίδα του ΥΠΑΑΤ στο ακόλουθο link, επιλέγοντας: ΚΑΤΑΛΟΓΟΣ ΦΥΤΟΠΡΟΣΤΑΤΕΥΤΙΚΩΝ ΠΡΟΪΟΝΤΩΝ ΚΑΤΑ ΚΑΛΛΙΕΡΓΕΙΑ ΚΑΙ ΕΧΘΡΟ → Καλλιέργεια (ΜΗΛΟΕΙΔΗ/ΜΗΛΙΑ) → Εχθρός (Κόκκινος Τετράνυχος):
<https://1click.minagric.gr/oneClickUI/frmFytoPro.zul>
Κατά την επιλογή του Φυτοπροστατευτικού Προϊόντος, να δοθεί ιδιαίτερη προσοχή στον τρόπο και χρόνο εφαρμογής.
- Στα πλαίσια της Βιολογικής Γεωργίας αλλά και της Ολοκληρωμένης Φυτοπροστασίας για την καταπολέμηση του Κόκκινου Τετράνυχου, μπορούν να χρησιμοποιηθούν σκευάσματα Φυτοπροστασίας που περιέχουν Μακροοργανισμούς. Για την επιλογή του κατάλληλου Σκευάσματος μπορείτε να

επισκεφτείτε την ιστοσελίδα του ΥΠΑΑΤ στο ακόλουθο link, επιλέγοντας: Εθνικός Κατάλογος Σκευασμάτων Φυτοπροστασίας που Περιέχουν Μακροοργανισμούς Κατά Καλλιέργεια και Εχθρό → Καλλιέργεια (ΜΗΛΟΕΙΔΗ | ΜΗΛΙΑ | Malus domestica) → Έντομο (*Metatetranychus ulmi* / Κόκκινος Τετράνυχος):

<https://1click.minagric.gr/oneClickUI/frmMacroorgHome.zul>

ΩΙΔΙΟ ΜΗΛΙΑΣ

(*Podosphaera leucotricha* Ell. and Ev. Salm.)

ΦΟΥΖΙΚΛΑΔΙΟ ΜΗΛΙΑΣ-ΑΧΛΑΔΙΑΣ

(*Venturia inaequalis* Cooke Wint. *Venturia pirina* Aderhold)

- Οι καιρικές συνθήκες που επικρατούν ευνοούν την ανάπτυξη του Ωιδίου και του Φουζικλάδιου. Ελέγξτε το κάτω μέρος των φύλλων για ύπαρξη συμπτωμάτων προσβολής Ωιδίου. Η επέμβαση κρίνεται απαραίτητη εάν διαπιστωθεί η παρουσία του Ωιδίου. Ελέγξτε μία εβδομάδα μετά την επέμβαση για να διαπιστώσετε εάν σταμάτησε η ανάπτυξη του μύκητα.
- Υπάρχει η δυνατότητα συνδυασμένης καταπολέμησης με το Φουζικλάδιο. Προτείνεται η επιλογή ενός εγκεκριμένου ωιδιοκτόνου με ταυτόχρονη δράση κατά του Φουζικλάδιου.



Τχνη προσβολής



Έντονη προσβολή

- Για την επιλογή του κατάλληλου Φυτοπροστατευτικού Προϊόντος μπορείτε να επισκεφτείτε την ιστοσελίδα του ΥΠΑΑΤ στο ακόλουθο link, επιλέγοντας: ΚΑΤΑΛΟΓΟΣ ΦΥΤΟΠΡΟΣΤΑΤΕΥΤΙΚΩΝ ΠΡΟΪΟΝΤΩΝ ΚΑΤΑ ΚΑΛΛΙΕΡΓΕΙΑ ΚΑΙ ΠΑΘΟΓΟΝΟ → Καλλιέργεια (ΜΗΛΟΕΙΔΗ/ΜΗΛΙΑ) → Παθογόνο (*Venturia inaequalis*/Φουζικλάδιο Μηλιάς, *Podosphaera leucotricha*/Ωίδιο Μηλιάς): <https://1click.minagric.gr/oneClickUI/frmFytoPro.zul>
- **Κατά την επιλογή του Φυτοπροστατευτικού Προϊόντος, να δοθεί ιδιαίτερη προσοχή στον τρόπο και χρόνο εφαρμογής.**

Η Αν. Προϊσταμένη
του Π.Κ.Π.Φ.Π. & Φ.Ε. Θεσσαλονίκης

Δρ. Σταματοπούλου Μαρίνα
Γεωπόνος

Για οποιαδήποτε πληροφορία, μπορείτε να επικοινωνείτε μαζί μας στο 2310476661, Γραφείο Γεωργικών Προειδοποιήσεων.

[Τα Δελτία Γεωργικών Προειδοποιήσεων της Υπηρεσίας μας αναρτώνται στην ιστοσελίδα του ΥΠΑΑΤ](#)

Τα Δελτία Γεωργικών Προειδοποιήσεων της Υπηρεσίας μας αποστέλλονται στο e-mail κάθε ενδιαφερόμενου. Μπορείτε να προβείτε στην αξιολόγηση του παρόντος Δελτίου, καθώς και να υποβάλετε τις δικές σας προτάσεις πατώντας [εδώ](#).

Τα Δελτία Γεωργικών Προειδοποιήσεων της υπηρεσίας μας είναι πλέον διαθέσιμα και από την εφαρμογή του ΥΠΑΑΤ: *i-AGRIC*.

