

ΓΕΩΡΓΙΚΕΣ ΠΡΟΕΙΔΟΠΟΙΗΣΕΙΣ

ΤΕΧΝΙΚΟ ΔΕΛΤΙΟ

ΠΕΡΙΟΧΗ ΚΕΝΤΡΙΚΗΣ – ΔΥΤΙΚΗΣ ΜΑΚΕΔΟΝΙΑΣ

ΥΠΟΥΡΓΕΙΟ ΑΓΡΟΤΙΚΗΣ ΑΝΑΠΤΥΞΗΣ ΚΑΙ ΤΡΟΦΙΜΩΝ
ΔΙΕΥΘΥΝΣΗ ΠΟΙΟΤΗΤΑΣ ΚΑΙ ΑΣΦΑΛΕΙΑΣ ΤΡΟΦΙΜΩΝ
ΠΕΡΙΦΕΡΕΙΑΚΟ ΚΕΝΤΡΟ ΠΡΟΣΤΑΣΙΑΣ ΦΥΤΩΝ, ΠΟΙΟΤΙΚΟΥ
ΚΑΙ ΦΥΤΟΥΓΕΙΟΝΟΜΙΚΟΥ ΕΛΕΓΧΟΥ ΘΕΣΣΑΛΟΝΙΚΗΣ

Ταχ. Δ/ση: Τ.Κ. 57001 ΘΕΡΜΗ, Τ.Θ. 60436
Τηλ.: 2310476662, Fax: 2310476663
Email: pkrfpet1@otenet.gr



Πληροφορίες: Δρ. Αθανασιάδης Κωνσταντίνος
Αλεξίου Συμέλα – Μπογδάνος Δημήτριος

Το παρόν δελτίο εκδίδεται μόνο ηλεκτρονικά.
Μπορείτε να προβείτε στην αξιολόγηση του παρόντος Δελτίου,
πατώντας [εδώ](#).

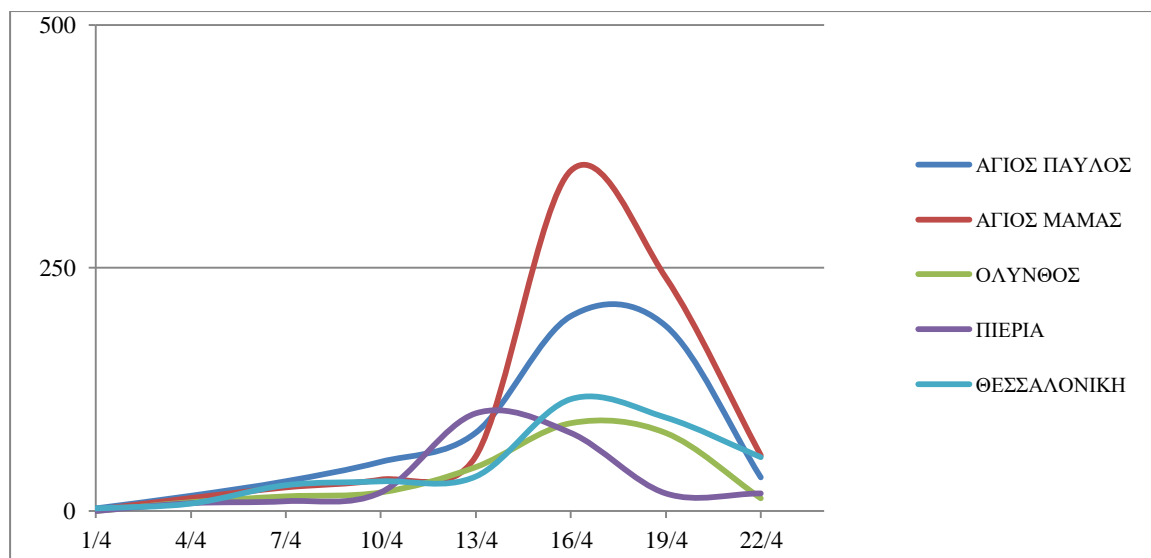
Νο 22/25 Απριλίου 2024

ΙΣΧΥΕΙ ΓΙΑ ΟΛΕΣ ΤΙΣ ΠΕΡΙΟΧΕΣ

ΠΥΡΗΝΟΤΡΗΤΗΣ ΕΛΙΑΣ

(*Prays oleae* Bernard, Lepidoptera: Yponomeutidae)

- Από τα δεδομένα των παγίδων στους Νομούς Χαλκιδικής, Θεσσαλονίκης και Πιερίας, η πτήση των ενήλικων της ανθόβιας του εντόμου εμφάνισε μία κορυφή το χρονικό διάστημα 15-19 Απριλίου. Θα ακολουθήσει ενημέρωση της πορείας του πληθυσμού σε επόμενο Δελτίο.



- Συνιστάται επέμβαση με *Bacillus thuringiensis* και προσθήκη φαγοδιεγερτικού ή 1-3% ζάχαρης σε ελαιώνες βιολογικής γεωργίας με σκοπό να μειωθούν οι πληθυσμοί του εντόμου της επόμενης γενιάς ή σε ελαιώνες με μειωμένη ανθοφορία, στο 30-40% της κανονικής.

Ενδεικτικός χρόνος επέμβασης με στόχο τις περισσότερες νεαρές προνύμφες: **29 Απριλίου-2 Μαΐου**.

Τα έντομα αυτά εμφανίζουν μεγάλα ποσοστά θνησιμότητας.

Οι προνύμφες αυτής της γενιάς προκαλούν ζημιές στα άνθη. Συνήθως δεν απαιτείται επέμβαση λόγω του ότι ένα ποσοστό 5% των ανθέων δίνει ικανοποιητική καρπόδεση.

- Το δελτίο παρέχει μια τάση της πορείας των πληθυσμών των εντόμων, η οποία δεν μπορεί να είναι αντιπροσωπευτική για κάθε αγροτεμάχιο. Οι παραγωγοί, προκειμένου να πάρουν την απόφαση επέμβασης

ή όχι και τότε, καλούνται να λαμβάνουν υπόψη τους τις δικές τους παρατηρήσεις και το ιστορικό του κάθε οπωρώνα.



Πυρηνοτρήτης (*Prays oleae*)

ΜΑΡΓΑΡΟΝΙΑ

(*Palpita unionalis* Hübner, Lepidoptera: Pyralidae)

- Κατά κανόνα το έντομο μπορεί να προκαλέσει αξιόλογη ζημιά μόνο σε νεαρά δενδρύλλια, σε φυτώρια ή νεοσύστατους ελαιώνες, καθώς και σε δέντρα που έχει γίνει κλάδεμα ανανέωσης. Οι προνύμφες του εντόμου προκαλούν ζημιές στις κορυφές και τα φύλλα των τρυφερών βλαστών.
- Η επέμβαση για τον Πυρηνοτρήτη καταπολεμά αποτελεσματικά και τις νεαρές προνύμφες της Μαργαρόνιας.



Μαργαρόνια σε νεαρά δενδρύλλια

- Για την καλλιέργεια της Ελιάς μπορείτε να βρείτε τις Οδηγίες Ολοκληρωμένης Φυτοπροστασίας του ΥΠΑΑΤ στο παρακάτω link:
http://www.minagric.gr/images/stories/docs/agrotis/Georgika_Farmaka/olokl_fitoprostasia/Elia_Oktwvrios_2017.pdf
- **Χρησιμοποιείτε εγκεκριμένα Φυτοπροστατευτικά Προϊόντα, για τα οποία έχει εκδοθεί άδεια κυκλοφορίας από το Υπουργείο Αγροτικής Ανάπτυξης και Τροφίμων.**
- **Να τηρείτε πιστά τις οδηγίες της ετικέτας των Φυτοπροστατευτικών Προϊόντων και να λαμβάνεται τα απαραίτητα μέτρα προστασίας του χρήστη.**
- **Τα κενά μέσα συσκευασίας (σακίδια, σακούλες) μαζί με τα κουτιά, αφού καταστραφούν προηγουμένως με σκίσιμο, για τη διασφάλιση της μη περαιτέρω χρήσης, εναποτίθενται όλα σε σημεία συλλογής για ανακύκλωση ή ανάκτηση ενέργειας.**

Δρ. Σταματοπούλου Μαρίνα
Γεωπόνος

Για οποιαδήποτε πληροφορία, μπορείτε να επικοινωνείτε μαζί μας στο 2310476661, Γραφείο Γεωργικών Προειδοποιήσεων.

[Τα Δελτία Γεωργικών Προειδοποιήσεων της Υπηρεσίας μας αναρτώνται στην ιστοσελίδα του ΥΠΑΑΤ](#)

Τα Δελτία Γεωργικών Προειδοποιήσεων της Υπηρεσίας μας αποστέλλονται στο e-mail κάθε ενδιαφερόμενου. Μπορείτε να προβείτε στην αξιολόγηση του παρόντος Δελτίου, καθώς και να υποβάλετε τις δικές σας προτάσεις πατώντας [εδώ](#).

Τα Δελτία Γεωργικών Προειδοποιήσεων της υπηρεσίας μας είναι πλέον διαθέσιμα και από την εφαρμογή του ΥΠΑΑΤ: *i-AGRIC*.

