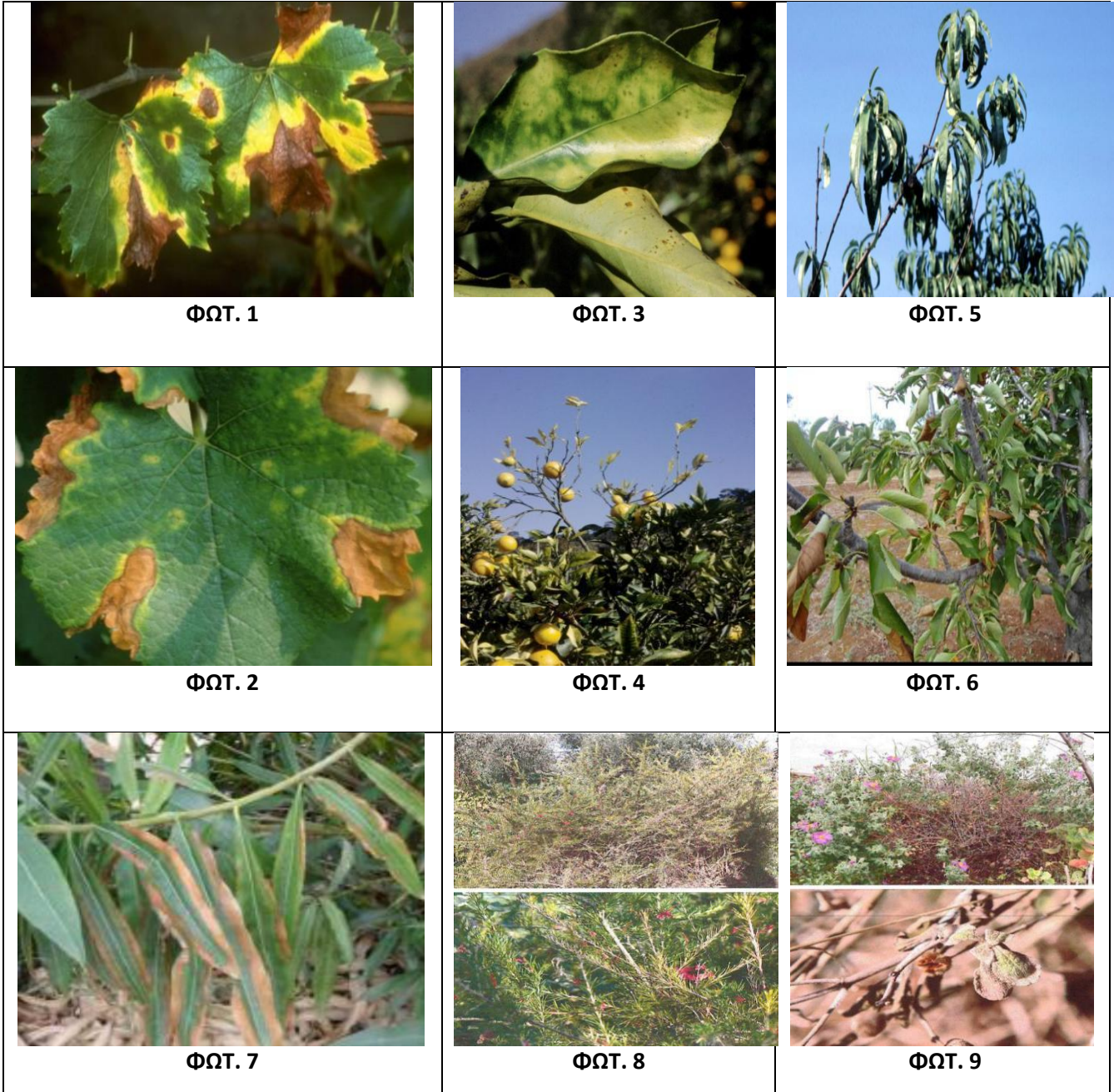


ΕΛΛΗΝΙΚΗ ΔΗΜΟΚΡΑΤΙΑ  
ΥΠΟΥΡΓΕΙΟ ΑΓΡΟΤΙΚΗΣ ΑΝΑΠΤΥΞΗΣ ΚΑΙ ΤΡΟΦΙΜΩΝ  
ΓΕΝΙΚΗ ΔΙΕΥΘΥΝΣΗ ΤΡΟΦΙΜΩΝ  
ΔΙΕΥΘΥΝΣΗ ΠΟΙΟΤΗΤΑΣ ΚΑΙ ΑΣΦΑΛΕΙΑΣ ΤΡΟΦΙΜΩΝ  
ΠΕΡΙΦΕΡΕΙΑΚΟ ΚΕΝΤΡΟ ΠΡΟΣΤΑΣΙΑΣ ΦΥΤΩΝ ΠΟΙΟΤΙΚΟΥ & ΦΥΤΟΥΓΕΙΟΝΟΜΙΚΟΥ ΕΛΕΓΧΟΥ ΝΑΥΠΛΙΟΥ

**ΕΝΗΜΕΡΩΤΙΚΟ ΔΕΛΤΙΟ**  
**ΕΠΙΒΛΑΒΗΣ ΟΡΓΑΝΙΣΜΟΣ ΚΑΡΑΝΤΙΝΑΣ *Xylella Fastidiosa***



**ΦΩΤ 1,2** Συμπτώματα της ασθένειας σε φύλλα αμπελιού (Πηγή: ΕΡΡΟ).

**ΦΩΤ 3,4** Συμπτώματα της ασθένειας σε εσπεριδοειδή (Πηγή: ΕΡΡΟ).

**ΦΩΤ 5** Συμπτώματα της ασθένειας σε ροδακινιά [Πηγή: ΕΡΡΟ].

**ΦΩΤ 6** Συμπτώματα της ασθένειας σε κερασιά [Πηγή: Boscia D., International Symposium on the European Outbreak of *Xylella fastidiosa* in olive, October 2014, Bari, Italy]

**ΦΩΤ 7** Συμπτώματα της ασθένειας σε πικροδάφνη [Πηγή: Boscia D., International Symposium on the European Outbreak of *Xylella fastidiosa* in olive, October 2014, Bari, Italy]

**ΦΩΤ 8** Συμπτώματα σε φυτά *Grevillea juniperina* [Πηγή: έγγραφο-ειδοποίηση των αρμόδιων Ιταλικών αρχών]

**ΦΩΤ 9** Συμπτώματα σε φυτά σε φυτά *Cistus creticus* [Πηγή: έγγραφο-ειδοποίηση των αρμόδιων Ιταλικών αρχών]

Το Περιφερειακό Κέντρο Προστασίας Φυτών Ποιοτικού και Φυτοϋγειονομικού Ελέγχου ενημερώνει φυτωριόχους, εισαγωγείς, σημεία πώλησης καλλωπιστικών φυτών και πολλαπλασιαστικού υλικού, παραγωγούς, εταιρίες διεθνών μεταφορών, ελαιοκομικούς συνεταιρισμούς, τελωνιακούς, γεωπόνους, εργολάβους Δημόσιων κηποτεχνικών έργων, για τη διαπίστωση του επιβλαβούς οργανισμού καραντίνας *Xylella fastidiosa* σε διαφορετικές παρτίδες φυτών ελιάς που διακινήθηκαν από φυτώρια της περιοχής Αλικάντε (Περιφέρεια της Βαλένθιας) της Ισπανίας σε φυτωριακή επιχείρηση του Βελγίου.

Τα διακινούμενα φυτά **συνοδεύονται από φυτοϋγειονομικά διαβατήρια**, τα οποία είχαν εκδοθεί από τις αρμόδιες φυτοϋγειονομικές υπηρεσίες .

**Στην Ελλάδα δεν έχει διαπιστωθεί η παρουσία του επιβλαβούς αυτού οργανισμού και η αποτροπή εισόδου του στην χώρα μας είναι τεράστιας Εθνικής σημασίας, Ύψιστου Δημοσίου Συμφέροντος και ευθύνη όλων μας.**

Σας θυμίζουμε ότι το παθογόνο έχει πολύ μεγάλο εύρος φυτών ξενιστών στους οποίους συμπεριλαμβάνονται μονοκοτυλήδονα και δικοτυλήδονα, ποώδη και δένδρα, καλλιεργούμενα και αυτοφυή φυτά. Εγκαθίσταται και πολλαπλασιάζεται στα αγγεία του ενεργού ξύλου. Επισημαίνεται ότι πολλά φυτά μπορεί να προσβληθούν αλλά να παραμείνουν ασυμπτωματικά.

Επειδή ο κατάλογος των φυτών-ξενιστών τροποποιείται συνεχώς βάσει των ερευνών που διεξάγονται εντός και εκτός Ευρώπης, επικαιροποιημένος κατάλογος παρέχεται από τις παρακάτω ιστοσελίδες:

1.επικαιροποιημένος κατάλογος της EFSA με τα φυτά-ξενιστές παγκοσμίως:

<http://onlinelibrary.wiley.com/doi/10.2903/j.efsa.2016.4378/full>

2.επικαιροποιημένος κατάλογος με τα φυτά-ξενιστές που έχουν εντοπιστεί στην ΕΕ:

[http://ec.europa.eu/food/plant/plant\\_health\\_biosecurity/legislation/emergency\\_measures/index\\_en.htm](http://ec.europa.eu/food/plant/plant_health_biosecurity/legislation/emergency_measures/index_en.htm)

3.κατηγοριοποίηση των φυτών-ξενιστών προς φύτευση, βάσει της επικινδυνότητάς τους ως προς την εισαγωγή σε μια περιοχή του παθογόνου βακτηρίου : <http://www.efsa.europa.eu/en/efsajournal/doc/4061.pdf>.

Πληροφορίες για τα συμπτώματα, καθώς επίσης και πλούσιο φωτογραφικό υλικό περιλαμβάνει η ανάρτηση στην ιστοσελίδα του Μπενακείου Φυτοπαθολογικού Ινστιτούτου:

[www.bpi.gr](http://www.bpi.gr)→Υπηρεσίες→Επισκοπήσεις→Κατευθυντήριες Οδηγίες Μακροσκοπικών Ελέγχων→Βακτήρια/Φυτοπλάσματα→ Οδηγίες *Xylella fastidiosa*

Οι ενδιαφερόμενοι για οποιαδήποτε πληροφορία μπορούν να απευθύνονται στις Διευθύνσεις Αγροτικής Οικονομίας και Κτηνιατρικής της περιοχής καθώς και στο Περιφερειακό Κέντρο Προστασίας Φυτών Ποιοτικού & Φυτοϋγειονομικού Ελέγχου Ναυπλίου.

**Πληροφορίες: Τσόλη Σταυρούλα.**

**Τηλέφωνο: 2752096267**

**Email: [pkpfkpen@otenet.gr](mailto:pkpfkpen@otenet.gr)**

**Ναύπλιο 11-10-2018**

**Η ΠΡΟΙΣΤΑΜΕΝΗ ΤΟΥ ΤΜΗΜΑΤΟΣ**

**ΤΣΟΛΗ ΣΤΑΥΡΟΥΛΑ**