



## ΓΕΩΡΓΙΚΕΣ ΠΡΟΕΙΔΟΠΟΙΗΣΕΙΣ ΤΕΧΝΙΚΟ ΔΕΛΤΙΟ

ΥΠΟΥΡΓΕΙΟ ΑΓΡΟΤΙΚΗΣ ΑΝΑΠΤΥΞΗΣ & ΤΡΟΦΙΜΩΝ  
ΠΕΡΙΦΕΡΕΙΑΚΟ ΚΕΝΤΡΟ ΠΡΟΣΤΑΣΙΑΣ ΦΥΤΩΝ  
ΚΑΙ ΠΟΙΟΤΙΚΟΥ ΕΛΕΓΧΟΥ ΝΑΥΠΛΙΟΥ  
Ταχ. Δ/ση: Παραλιακή οδός Ναυπλίου Νέας Κίου  
Τ.Κ. 21100  
Τηλ.: 27520 26241 Fax.: 27520 27629



– Η σωστή χρήση φυτοφαρμάκων είναι η αποτελεσματικότερη φυτοπροστασία.  
– Η καλύτερη γεωργία είναι η σωστή διαχείριση της φύσης.

Πληροφορίες: Α. Μπαλωμένου

21 /10-5-18

### ΕΣΠΕΡΙΔΟΕΙΔΗ

#### **1.ΚΟΚΚΙΝΗ ΨΩΡΑ - ΜΥΤΙΛΟΜΟΡΦΗ ΨΩΡΑ**

**Διαπιστώσεις:** Από τις δειγματοληψίες μας διαπιστώθηκε η έναρξη της εξόδου των ερπουσών των δύο κοκκοειδών.

**Οδηγίες:** **Στους οπωρώνες που μετά από έλεγχο διαπιστώνονται προσβολές, να γίνει επέμβαση στις εξής ημερομηνίες:**

**α) Πρώιμες περιοχές: Από 11 έως 15 Μάη**

**β) Όψιμες περιοχές: Από 16 ως 20 Μάη.**

**Φυτ/κά**

**προϊόντα:**

*Θερινός πολτός, Αζαντιραχτίν Α, Ασεταιμπρίντ, Δελταμεθρίν, Πυριπροξифέν, Σπιροτετραμάτ, Σουλφοξαφλώρα, Χλωρπυριφός, Χλωρπυριφός-μεθύλ . Ο*

*θερινός πολτός μπορεί να χρησιμοποιηθεί σκέτος, ή σε επιτρεπόμενο*

*συνδυασμό με ένα από τα υπόλοιπα φυτοπροστατευτικά προϊόντα.*

Τα δέντρα που θα ψεκαστούν με σκέτο θερινό πολτό πρέπει να είναι σε καλή θρεπτική κατάσταση, ποτισμένα και η επέμβαση να γίνει πρωινές ώρες ή αργά το απόγευμα.

#### **2. Chrysomphalus sp**

**Διαπιστώσεις:** Υπάρχουν σοβαρές προσβολές στα εσπεριδοειδή της ΠΕ Κορινθίας. Από τις δειγματοληψίες μας διαπιστώθηκε η έναρξη της εξόδου των ερπουσών.

**Οδηγίες:** **Στους οπωρώνες που υπάρχουν προσβολές να γίνει επέμβαση από 11 έως 15 Μάη.**

**Φυτ/κά**

**προϊόντα:**

*Θερινός πολτός.*

Τα δέντρα που θα ψεκαστούν με σκέτο θερινό πολτό πρέπει να είναι σε καλή θρεπτική κατάσταση, ποτισμένα και η επέμβαση να γίνει πρωινές ώρες ή αργά το απόγευμα.

#### **3.ΚΟΚΚΟΣ (Coccus hesperidum)**

**Διαπιστώσεις:** Υπάρχουν σποραδικές προσβολές σε οπωρώνες κάποιων περιοχών. Οι εκκολάψεις βρίσκονται σε εξέλιξη.

**Οδηγίες:** **Στους οπωρώνες που υπάρχουν προσβολές, να γίνει καταπολέμηση από 11 έως 15 Μάη**

**Σε εσπεριδοειδή με σοβαρές προσβολές από κόκκο, απαιτείται επαναληπτική επέμβαση μετά από δυο εβδομάδες.**

**Φυτ/κά**

**προϊόντα:**

*Θερινός πολτός, Σπιροτετραμάτ.*

#### **4.ΨΕΥΔΟΚΟΚΚΟΣ**

**Διαπιστώσεις:** Οι εκκολάψεις είναι σε εξέλιξη. Οι εκκολαφθείσες προνύμφες κινούνται στη βλάστηση. ►

### Οδηγίες:

Σε οπωρώνες που την περσινή χρονιά υπήρχαν προσβολές, να γίνει καταπολέμηση στις ημερομηνίες που αναφέρονται στην κόκκινη ψώρα και οπωσδήποτε πριν τα σέπαλα του κάλυκα κλείσουν πάνω στον καρπό. Ο ψεκασμός εναντίον αυτής της γενιάς είναι καθοριστικός για την καταπολέμηση του εντόμου. Οι επόμενες επεμβάσεις, απλά μειώνουν τους υπάρχοντες πληθυσμούς.

### Φυτ/κά προϊόντα:

*Θερινός πολτός, Ασεταμιπρίντ, Σπιροτετραμάτ, Σουλφοξαφλór, Χλωρπυριφός, Χλωρπυριφός-μεθύλ.*

## **5.ΙΣΕΡΥΑ Ή ΒΑΜΒΑΚΑΔΑ ΤΩΝ ΕΣΠΕΡΙΔΟΕΙΔΩΝ**

### Διαπιστώσεις:

Οι προσβολές είναι σποραδικές. Η έξοδος των ερπουσών είναι σε εξέλιξη.

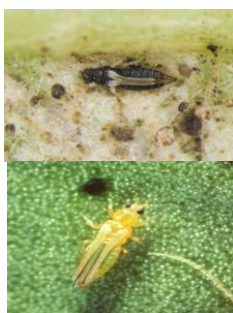
### Οδηγίες:

Σε οπωρώνες που υπάρχουν προσβολές και δεν υπάρχει το ωφέλιμο αρπακτικό, να γίνει επέμβαση στις ημερομηνίες που αναφέρονται στην κόκκινη ψώρα. Πριν αποφασίσετε για επέμβαση, καλό είναι να ελεγχθεί η ύπαρξη του ωφέλιμου αρπακτικού.

### Φυτ/κά προϊόντα:

*Θερινός πολτός, Χλωρπυριφός, Χλωρπυριφός-μεθύλ.*

## **6.ΘΡΙΠΕΣ**



### Οδηγίες:

Σε οπωρώνες που υπήρχαν τέτοια συμπτώματα πέρυσι ελέγξτε άμεσα καρπίδια και στην περίπτωση που το 5-10% των καρπιδίων έχουν προσβολή να γίνει άμεσα επέμβαση.

### Φυτ/κά Προϊόντα:

*Άλατα λιπαρών οξέων, Θερινά λάδια, Αζαντιραχτίν Α, Σπιροτετραμάτ, Χλωρπυριφός.*

## **7.ΜΥΓΑ ΜΕΣΟΓΕΙΟΥ**

### Οδηγίες:

Ξεκίνησαν οι συλλήψεις. Άμεση έναρξη επεμβάσεων με τη λήψη του δελτίου σε όψιμα πορτοκάλια και μανταρίνια.

### Φυτ/κά προϊόντα:

#### 1) Ψεκασμοί κάλυψης :

Βιολογικά σκευάσματα με βάση τα σπόρια του μύκητα *Beauveria bassiana strain atcc 74040*, { *Λάμντα σουλοθρίν*, *Μαλαθίον-7* **ημέρες πριν την συγκομιδή**}, { *Δελταμεθρίν* **30 ημέρες πριν την συγκομιδή**}, { *Ασεταμιπρίντ*, *Φοσμέτ* **14 ημέρες πριν την συγκομιδή**}.

#### 2) Χρήση παγίδων:

Άμεση ανάρτηση στην πυκνότητα που προβλέπει ο κατασκευαστής.

## **8. ΑΚΑΡΙ ΤΗΣ ΣΚΟΥΡΙΑΣ ΣΤΗΝ ΠΟΡΤΟΚΑΛΙΑ ΚΑΙ ΤΗΣ ΑΡΓΥΡΟΧΡΩΣΗΣ ΣΤΗ**

**ΛΕΜΟΝΙΑ** (*Aculops pelecassi*) – **ΠΑΡΑΜΟΡΦΩΤΙΚΟ ΑΚΑΡΙ ΤΗΣ ΛΕΜΟΝΙΑΣ** (*Eriophyes sheldoni*)

### Οδηγίες:

Σε οπωρώνες που διαπιστωμένα τα ακάρεα δημιουργούν έντονες προσβολές και δεν έγινε προανθικός ψεκασμός να γίνει επέμβαση.

### Φυτ/κά προϊόντα

***Aculops pelecassi*:** *Θερινά λάδια.*

***Eriophyes sheldoni*:** *Αμπαμεκτίν, Άλατα λιπαρών οξέων, Θερινά λάδια.* ►

## **9.ΚΗΡΟΠΛΑΣΤΗΣ- ΠΟΥΛΒΙΝΑΡΙΑ**

**Διαπιστώσεις** Δεν έχει ξεκινήσει η εκκόλαψη. Παρακολουθούμε με συχνές δειγματοληψίες την εξέλιξη των δύο εντόμων. Θα ενημερωθείτε σε επόμενο δελτίο.

**Οδηγίες:**

## **10. ΦΥΛΛΟΚΝΙΣΤΗΣ - ΕΡΙΩΔΗΣ ΑΛΕΥΡΩΔΗΣ**

**Διαπιστώσεις:** Δεν έχει ξεκινήσει η δραστηριότητα των δύο εντόμων. Θα ενημερωθείτε σε επόμενο δελτίο.

**Οδηγίες:**

### **ΚΟΚΟΕΙΔΗ ΕΣΠΕΡΙΔΟΕΙΔΩΝ**



**Chrysomphalus sp.**



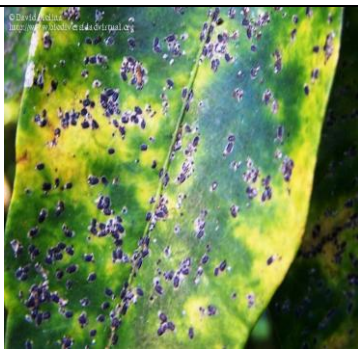
**Chrysomphalus sp.**



**Κόκκινη ψώρα**



**Μυτιλόμορφη ψώρα**



**Parlatoria ziziphii**



**Pulvinaria**



**Κόκκος**



**Κηροπλάστης**



**Ισέρνα**

- ΣΗΜΕΙΩΣΕΙΣ:**
1. Να αποφεύγονται οι προληπτικοί ψεκασμοί και να προτιμούνται σκευάσματα που δεν ζημιώνουν τα ωφέλιμα έντομα και ακάρεα, που αυτή την εποχή βρίσκονται σε δραστηριότητα.
  2. Να διαβάζετε και να εφαρμόζετε πιστά τις οδηγίες που αναγράφονται στην ετικέτα των φυτοπροστατευτικών προϊόντων.
  3. Όλα τα δελτία μας υπάρχουν στο διαδίκτυο ([www.minagric.gr](http://www.minagric.gr))

**Η ΠΡΟΣΤΑΜΕΝΗ ΤΗΣ ΥΠΗΡΕΣΙΑΣ  
ΣΤ. ΤΣΟΛΗ**