

ΓΕΩΡΓΙΚΕΣ ΠΡΟΕΙΔΟΠΟΙΗΣΕΙΣ

ΤΕΧΝΙΚΟ ΔΕΛΤΙΟ

ΥΠΟΥΡΓΕΙΟ ΑΓΡΟΤΙΚΗΣ ΑΝΑΠΤΥΞΗΣ & ΤΡΟΦΙΜΩΝ
ΓΕΝΙΚΗ ΔΙΕΥΘΥΝΣΗ ΤΡΟΦΙΜΩΝ
Δ/ΝΣΗ ΠΟΙΟΤΗΤΑΣ & ΑΣΦΑΛΕΙΑΣ ΤΡΟΦΙΜΩΝ
ΠΕΡΙΦΕΡΕΙΑΚΟ ΚΕΝΤΡΟ ΠΡΟΣΤΑΣΙΑΣ ΦΥΤΩΝ
ΠΟΙΟΤΙΚΟΥ & ΦΥΤΟΪΓΕΙΟΝΟΜΙΚΟΥ ΕΛΕΓΧΟΥ ΗΡΑΚΛΕΙΟΥ

Ταχ. Δ/ση: Καστοριάς 32Α, 71307 Ηράκλειο

Τηλ: 2810.224948, Fax: 2810.225616

Email: pkpfiraklio@minagric.gr

Τα δελτία αναρτώνται στην ιστοσελίδα του υπουργείου
www.minagric.gr και αποστέλλονται μέσω e-mail σε κάθε
ενδιαφερόμενο με αίτημα στο agrodeltiokriti@gmail.com



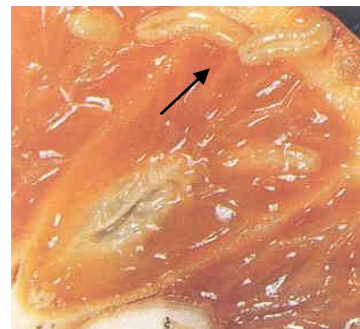
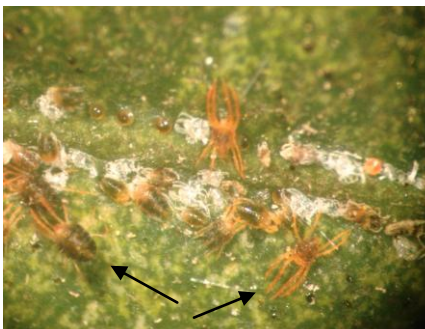
Εφαρμόζετε πιστά τις οδηγίες χρήσης των φαρμάκων.
Έτσι προστατεύετε εσείς, ο καταναλωτής και το περιβάλλον.

ΦΥΤΟΠΡΟΣΤΑΣΙΑ ΣΤΑ ΕΣΠΕΡΙΔΟΕΙΔΗ

Πληροφορίες: MSc Μαρία Ζ. Ροδιτάκη

3.

Παρατηρήσεις υπαίθρου: Σ. Λούρου, Ρ. Οικονομάκη, Μ. Ροδιτάκη.



Eutetranychus orientalis: Σταχτόχρωμη χλώρωση φύλλων και καρπών λεμονιάς αριστερά. Διακρίνονται δεξιά κατά μήκος του κεντρικού νεύρου της άνω επιφάνειας προσβεβλημένου φύλλου τα αυγά, τα ενήλικα (♂ μικρό σώμα με πολύ μακριά πόδια, ♀ σκουρόχρωμο μεγαλύτερο σώμα) και τα προνυμφικά στάδια.

Μύγα Μεσογείου: Προνύμφες στο εσωτερικό πορτοκαλιού.

(Φωτογραφίες: Περιφερειακό Κέντρο Προστασίας Φυτών, Ποιοτικού & Φυτοϋγειονομικού Ελέγχου Ηρακλείου)

**ΜΥΓΑ
ΜΕΣΟΓΕΙΟΥ:**
(*Ceratitis capitata*)

Αντιμετώπιση:

Οι συλλήψεις στο δίκτυο παγίδευσης είναι υψηλές.

– Να συνεχιστεί η καταπολέμηση του εντόμου στους ασυγκόμιστους καρπούς που είναι επιδεκτικοί σε προσβολή (πορτοκάλια όψιμων ποικιλιών, γκρέιπ φρουτ).

– Οι προσβεβλημένοι καρποί εσπεριδοειδών και άλλων καρποφόρων δέντρων, ξενιστών της μύγας Μεσογείου αυτής της περιόδου (αχλάδια, δαμάσκηνα, θανίλιες), πρέπει να συλλέγονται και να καταστρέφονται.

<p>ΤΕΤΡΑΝΥΧΟΣ: (<i>Eutetranychus orientalis</i>)</p> <p>Διαπιστώσεις:</p> <p>Συμπτώματα:</p> <p>Οδηγίες:</p>	<p>Το άκαρι αυτό αναπτύσσει μεγάλους πληθυσμούς συνήθως την περίοδο του φθινοπώρου. Οι ευνοϊκότερες συνθήκες για την ανάπτυξή του είναι θερμοκρασίες μεταξύ 22°C και 30°C και αυξημένη σχετική υγρασία. Οι ξηροθερμικές συνθήκες δεν ευνοούν τη γονιμότητα των θηλυκών για την ανάπτυξη επιζήμιων πληθυσμών. Οι ήπιες καιρικές συνθήκες του φετινού καλοκαιριού όμως ευνόησαν πρώιμη δραστηριότητα.</p> <p><u>Προσβάλλει τα φύλλα προκαλώντας χαρακτηριστική σταχτόχρωμη χλώρωση και στη συνέχεια έντονη φυλλόπτωση. Με τη βοήθεια μεγεθυντικού φακού φαίνονται κατά μήκος της κεντρικής νεύρωσης της άνω επιφάνειας των προσβεβλημένων φύλλων οι κινητές μορφές, ενήλικα και προνυμφικά στάδια και οι ωτοκίες. Στους καρπούς μπορεί να προκαλέσει ποιοτική υποβάθμιση λόγω των χλωρωτικών αποχρωματισμών στα σημεία της προσβολής. Σε ένα έντονα προσβεβλημένο δέντρο παρατηρούνται απογυμνωμένα κλαδιά και μειωμένη παραγωγή.</u></p> <p>Μπορεί να μεταδοθεί με τη μεταφορά προσβεβλημένων φύλλων και καρπών και κυρίως με τον άνεμο.</p> <p>– Συστήνεται έλεγχος των δέντρων για την εμφάνιση συμπτωμάτων. Σε σοβαρά προσβεβλημένα δέντρα χρειάζεται <u>άμεση αντιμετώπιση</u> με εφαρμογή εγκεκριμένου ακαρεοκτόνου σκευάσματος.</p>
<p>ΑΛΕΥΡΩΔΕΙΣ:</p> <p>Διαλευρώδης (<i>Dialeurodes citri</i>)</p> <p>&</p> <p>Εριώδης αλευρώδης (<i>Aleurothrixus floccosus</i>)</p> <p>Οδηγίες:</p>	<p>Οι αλευρώδεις αναπτύσσονται σε σημεία ή περιοχές υψηλής υγρασίας και προσβάλλουν τη βλάστηση. Η αντιμετώπιση στηρίζεται κυρίως στην εφαρμογή καλλιεργητικών μέτρων για καλό αερισμό των δέντρων.</p> <p>– Παρατηρούνται ωτοκίες του <u>διαλευρώδη</u> στα νεαρά φύλλα. <u>Θα ενημερωθείτε σε επόμενο δελτίο για το χρόνο καταπολέμησης κατά των ευαίσθητων νεαρών προνυμφικών σταδίων της δευτέρης γενιάς.</u> Αυτή την περίοδο δε χρειάζεται να επεμβαίνετε.</p> <p>– Ο <u>εριώδης αλευρώδης</u> παρουσιάζει αλληλεπικαλυπτόμενες γενιές. <u>Αποφεύγετε τους γενικευμένους ψεκασμούς.</u> Για την προστασία του εξειδικευμένου παρασιτοειδούς <i>Cales noacki</i> (αποτελεσματικού φυσικού παρασιτισμού) <u>προτείνεται η χρήση σκευασμάτων με ήπια δράση στα ωφέλιμα έντομα ή η χρήση παραφινικών λαδιών (θερινοί πολτοί).</u></p>

Τα δεδομένα συλλήψεων και οι παρατηρήσεις της Π.Ε. Χανίων εκδίδονται με τη συνεργασία της ΔΑΟΚ Χανίων και του ΕΛΓΟ ΔΗΜΗΤΡΑ.

- Χρησιμοποιείτε φυτοπροστατευτικά σκευάσματα με έγκριση στην καλλιέργεια των εσπεριδοειδών. Στις ιστοσελίδες του ΥΠΑΑΤ http://www.minagric.gr/syspest/syspest_ENEMY_crops.aspx και http://www.minagric.gr/syspest/syspest_bfuncs_crops.aspx επιλέγοντας το είδος της καλλιέργειας μπορείτε να ενημερώνεστε σύμφωνα με τις τελευταίες τροποποιήσεις των εγκρίσεων για τα εγκεκριμένα εντομοκτόνα και μυκητοκτόνα στα εσπεριδοειδή.
- Εφαρμόζετε τις οδηγίες που αναγράφονται στην ετικέτα της συσκευασίας και τηρείτε αυστηρά το χρόνο μεταξύ τελευταίας επέμβασης και συγκομιδής.
- Προτιμήστε φυτοπροστατευτικά με περιορισμένη δράση στα ωφέλιμα έντομα (αρπακτικά, παρασιτοειδή). Στην εφαρμογή θερινών πολτών οι θερμοκρασίες δεν πρέπει να ξεπερνούν τους 30°C τουλάχιστον ένα διήμερο μετά τον ψεκασμό και τα δέντρα να είναι ποτισμένα και σε καλή θρεπτική κατάσταση. Εφαρμόζετε την πρακτική των αψέκαστων ζωνών που αποτελούν το 15-20% του συνόλου των δέντρων της καλλιέργειας και εναλλάσσονται από χρόνο σε χρόνο μέσα στον αγρό.
- Αφήνετε μια αψέκαστη ζώνη προστασίας 21 μέτρων από τα επιφανειακά ύδατα για την προστασία των υδρόβιων οργανισμών.

Ηράκλειο 14 Ιουλίου 2020

Η Προϊσταμένη Τμήματος

Κληρονόμου Ευφροσύνη