

Γ Ε Ω Ρ Γ Ι Κ Ε Σ Π Ρ Ο Ε Ι Δ Ο Π Ο Ι Η Σ Ε Ι Σ

ΠΕΡΙΟΧΗ ΚΕΝΤΡΙΚΗΣ ΕΛΛΑΔΟΣ * ΤΕΧΝΙΚΟ ΔΕΛΤΙΟ

ΥΠΟΥΡΓΕΙΟ ΑΓΡΟΤΙΚΗΣ ΑΝΑΠΤΥΞΗΣ

& ΤΡΟΦΙΜΩΝ

ΓΕΝΙΚΗ Δ/ΝΣΗ ΤΡΟΦΙΜΩΝ

Δ/ΝΣΗ ΠΟΙΟΤΗΤΑΣ ΚΑΙ ΑΣΦΑΛΕΙΑΣ ΤΡΟΦΙΜΩΝ

ΠΕΡ/ΚΟ ΚΕΝΤΡΟ ΠΡΟΣΤΑΣΙΑΣ ΦΥΤΩΝ

ΠΟΙΟΤΙΚΟΥ ΚΑΙ ΦΥΤΟΥΓΕΙΟΝΟΜΙΚΟΥ

ΕΛΕΓΧΟΥ ΒΟΛΟΥ

Ταχ.Δ/ση: Τορούτζια-Νικολαΐδη, 38334 Βόλος

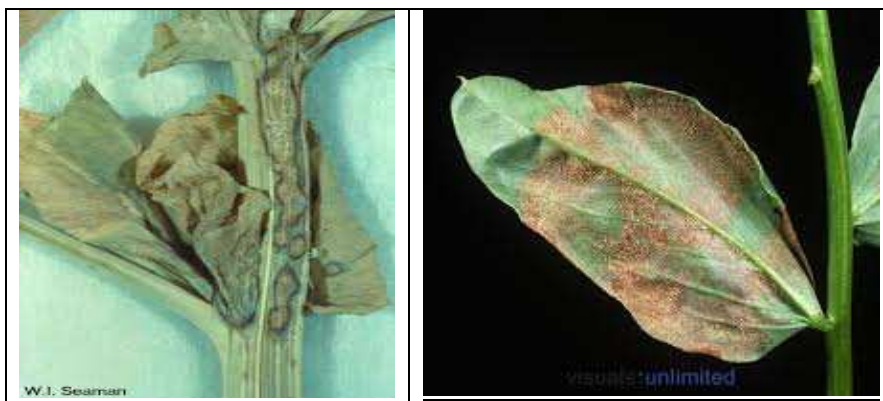
Τηλ: 2421066525 - Fax: 2421069545

Η αλόγιστη χρήση φυτοφαρμάκων :

- βλάπτει την υγεία των καταναλωτών
- επιβαρύνει το περιβάλλον
- αυξάνει το κόστος παραγωγής

Πληροφορίες : Φωτοπούλου Αννέτα

ΜΠΙΖΕΛΙ Νο 1 Βόλος, 20-3-2019

ΜΠΙΖΕΛΙ- ΘΕΡΜΟΚΗΠΙΟΥΠΕΡΟΝΟΣΠΟΡΟΣ (*Peronospora viciae* f.sp. *pisi*)

Την εμφάνισή του έκανε ο περονόσπορος σε καλλιέργειες με μπιζέλια υπό κάλυψη (θερμοκηπίου)

Συνθήκες ανάπτυξης: Οι καιρικές συνθήκες των τελευταίων ημερών είναι ευνοϊκές για τη ανάπτυξη του μύκητα και την μετάδοσή του.

Η ασθένεια ευνοείται από ομιχλώδη, υγρό και ψυχρό καιρό.

Για την πραγματοποίηση των μολύνσεων απαραίτητες προϋποθέσεις είναι οι θερμοκρασίες να κυμαίνονται από 7,5-20°C και η σχετική υγρασία 80-90%

Ο περονόσπορος είναι μία πολύ σοβαρή ασθένεια. Ο μύκητας διαχειμάζει στα προσβεβλημένα φυτικά υπολείμματα και στον προσβεβλημένο σπόρο. Η μετάδοσή του παθογόνου σε μεγάλες αποστάσεις γίνεται με το σπόρο. Η διασπορά των σπορίων του μύκητα στο χώρο του θερμοκηπίου με τον άνεμο.

Συμπτώματα: Στην κάτω επιφάνεια των φύλλων εμφανίζονται λευκές βαμβακώδεις εξανθήσεις, ενώ στην άνω επιφάνεια κίτρινες και τελικά καστανές γωνιώδεις κηλίδες. Η ασθένεια εμφανίζεται με παρόμοια συμπτώματα και στους λοβούς. Ακόμη προσβάλλονται οι σπόροι, στην επιφάνεια των οποίων σχηματίζονται καστανές βυθισμένες κηλίδες.

Καταπολέμηση: Να γίνουν ψεκασμοί των φυτών μόνο μετά με την εμφάνιση των πρώτων συμπτωμάτων του παθογόνου στις καλλιέργειες του μπιζελιού με εκλεκτικά για τον περονόσπορο και επιτρεπόμενα για την καλλιέργεια φυτοπροστατευτικά σκευάσματα, όπως *copper oxide*, *copper oxychloride* κ.α.

Προσοχή: Σε κάθε περίπτωση να τηρούνται αυστηρά οι οδηγίες χρήσης των φυτοπροστατευτικών προϊόντων για την αναλογία χρήσης, συνδυαστικότητα, τον κίνδυνο φυτοτοξικότητας το διάστημα

μεταξύ τελευταίας επέμβασης και συγκομιδής και τα μέτρα προστασίας για την αποφυγή δηλητηριάσεων.

Οι παραγωγοί που ενδιαφέρονται για τις γεωργικές προειδοποιήσεις του μπιζελιού να το δηλώσουν με ηλεκτρονικό μήνυμα στην Υπηρεσία μας στην ηλεκτρονική διεύθυνση email: pkpfpfevolou@minagric.gr

Όλα τα δελτία μας υπάρχουν στην ιστοσελίδα του Υπουργείου Αγροτικής Ανάπτυξης και Τροφίμων στο διαδίκτυο <http://www.minagric.gr/index.php/el/for-farmer/agricultural-warnings>

Ο Προϊστάμενος του Τμήματος

Λύκας Δημήτριος