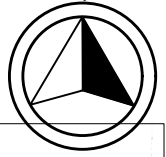


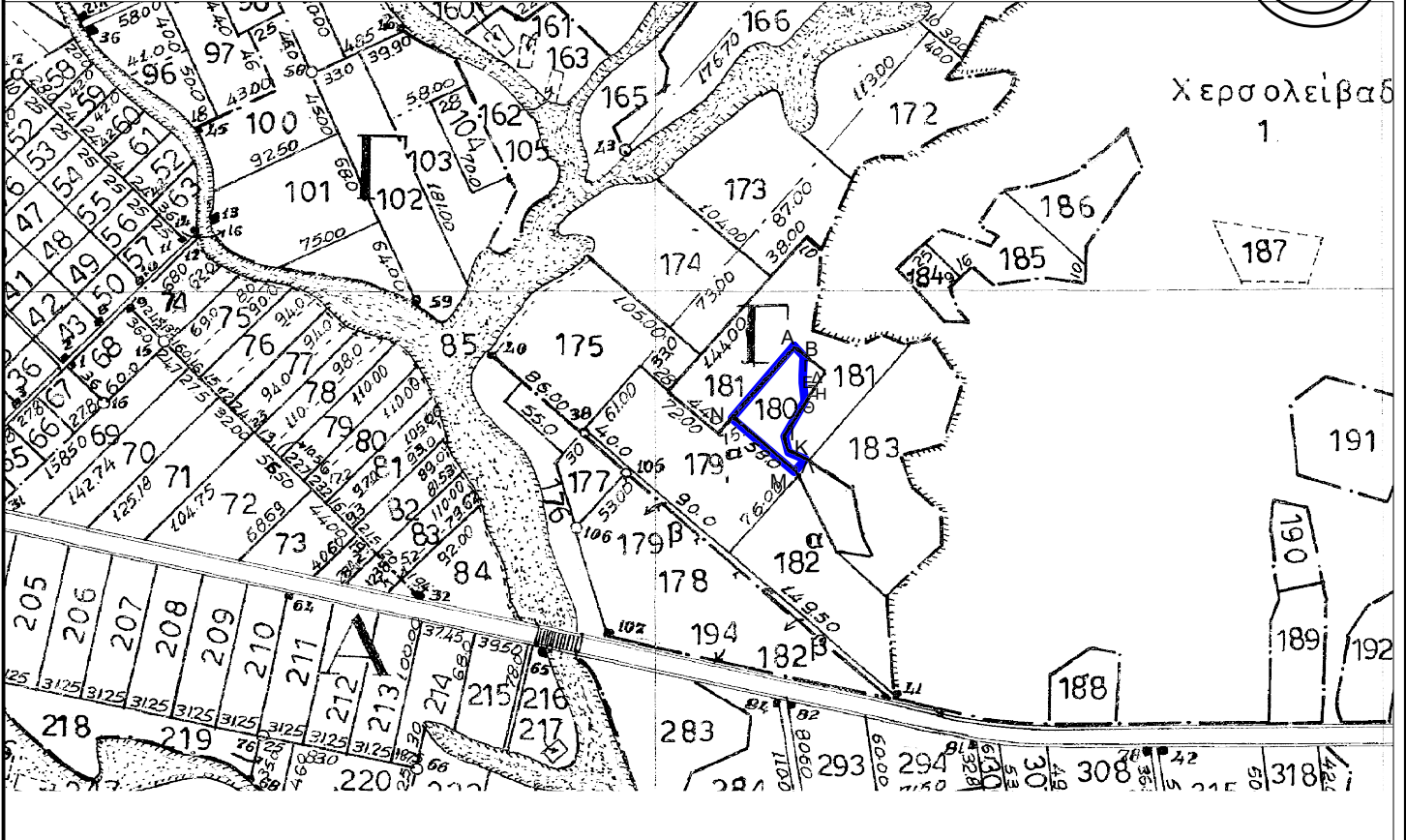
ΑΠΟΣΠΑΣΜΑ

ΑΓΡΟΚΤΗΜΑ "ΑΓΙΟΣ ΑΝΔΡΕΑΣ" ΠΑΓΓΑΙΟΥ (ΤΜΗΜΑ)

ΟΡΙΣΤΙΚΗ ΔΙΑΝΟΜΗ 1932
ΚΛΙΜΑΚΑ 1: 5000



ΕΓΣΑ 87



ΤΜΗΜΑ ΤΟΥ 180 ΤΕΜΑΧΙΟΥ

ΣΥΝΤΕΤΑΓΜΕΝΕΣ ΚΟΡΥΦΩΝ ΣΕ ΕΓΣΑ 87

Σημείο	X	Y	Πλευρά	Μήκος
A	524560.204	4523903.367	A-B:	8.63
B	524566.050	4523897.024	B-Γ:	6.53
Γ	524565.021	4523890.578	Γ-Δ:	9.18
Δ	524564.519	4523881.413	Δ-Ε:	5.51
Ε	524564.463	4523875.903	Ε-Ζ:	3.40
Ζ	524564.912	4523872.533	Ζ-Η:	6.34
Η	524565.547	4523866.222	Η-Θ:	2.73
Θ	524565.909	4523863.518	Θ-Ι:	27.87
Ι	524552.013	4523839.356	Ι-Κ:	11.34
Κ	524554.736	4523828.343	Κ-Λ:	12.39
Λ	524566.271	4523823.815	Λ-Μ:	11.45
Μ	524558.759	4523815.178	Μ-Ν:	56.20
Ν	524516.038	4523851.699	Ν-Α:	67.97

Εμβαδόν παραχώρησης Α-Β-Γ-.....Μ-Ν-Α = 2070.08 τ.μ.