

# ΑΠΟΣΠΑΣΜΑ

## ΑΡΓΟΚΤΗΜΑΤΟΣ

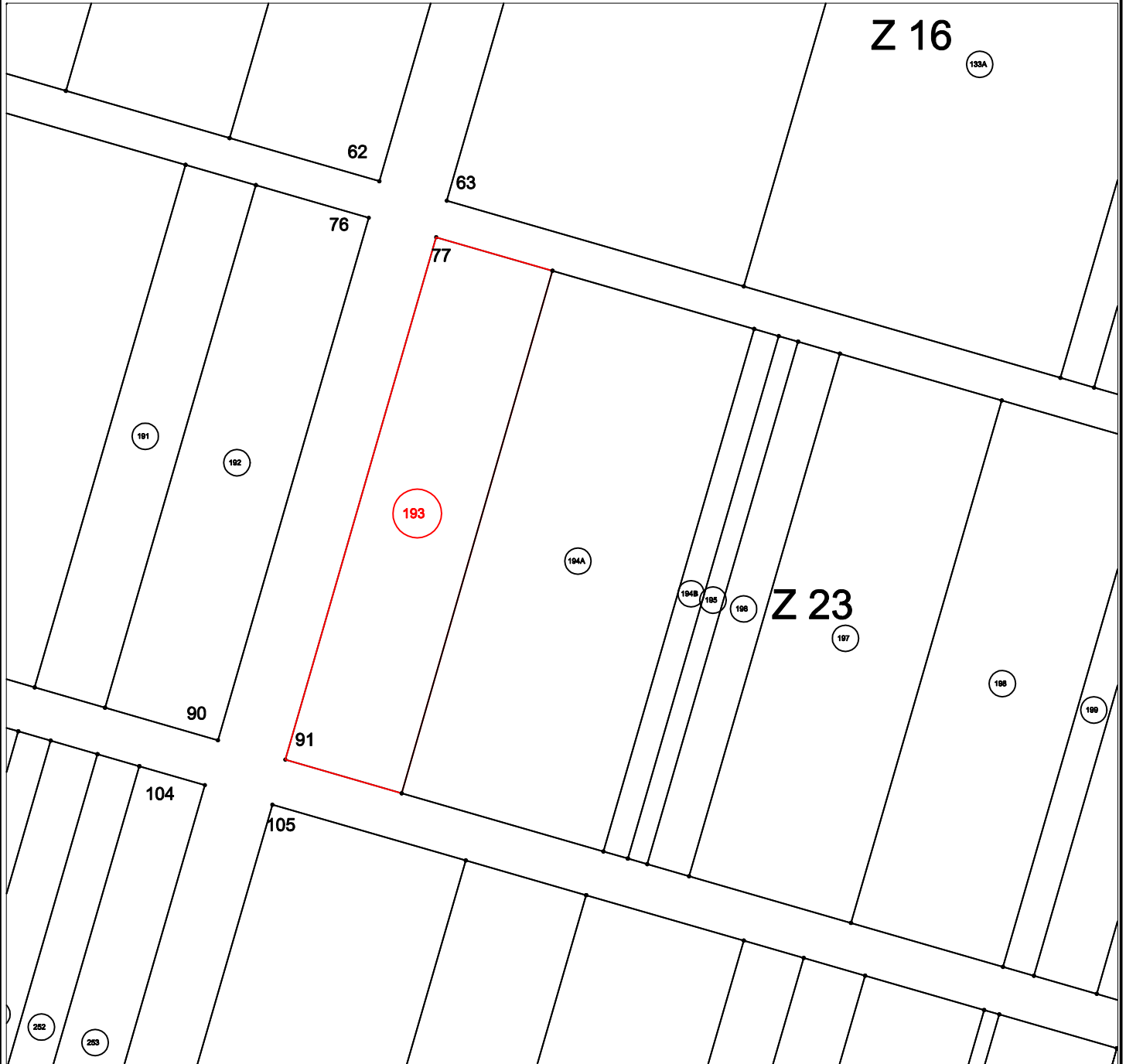
### "Παλαιοχωρίου"

ΑΝΑΔΑΣΜΟΣ 1993-2004

ΚΛΙΜΑΚΑ 1: 2000



ΕΓΣΑ 87



Το τεμάχιο 193 εμβαδού 7.700 τ.μ.:

α/α	X	Y
A1	520000,841	4536258,650
A2	520040,597	4536247,157
A3	519988,962	4536068,541
A4	519949,205	4536080,034