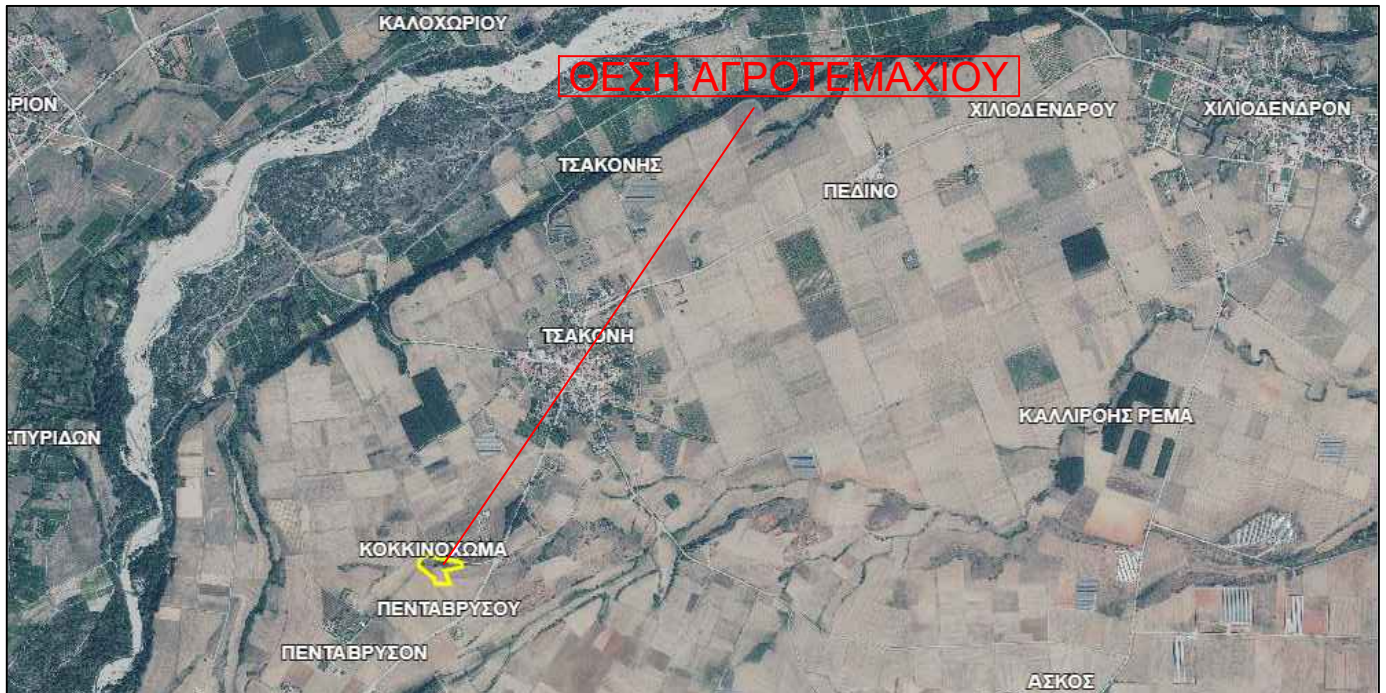


ΑΝΑΔΑΣΜΟΣ ΑΓΡΟΚΤΗΜΑΤΟΣ ΠΕΝΤΑΒΡΥΣΟΥ
ΕΤΟΥΣ 1971
ΤΜΗΜΑ ΤΟΥ ΥΠ'ΑΡΙΘΜΟΥ ΤΕΜΑΧΙΟΥ 212 Ε= 3.187,00τ.μ.
ΑΝΑΔΑΣΜΟΣ ΑΓΡΟΚΤΗΜΑΤΟΣ ΤΣΑΚΩΝΗΣ
ΕΤΟΥΣ 1969
ΤΜΗΜΑ ΤΟΥ ΥΠ'ΑΡΙΘΜΟΥ ΤΕΜΑΧΙΟΥ 546 Ε= 6.797,76τ.μ.
ΣΥΝΟΛΙΚΗ ΑΙΤΟΥΜΕΝΗ ΕΚΤΑΣΗ Ε=9.984,76τ.μ.



Εμβαδόν τεμαχίου = 6800 τ.μ. - Περίμετρος = 440.56 μ.

A/A	X	Y	ΑΠΟΣΤΑΣΕΙΣ
A	258620.97	4483581.93	----
B	258622.78	4483560.22	A - B: 21.79
Γ	258631.97	4483557.68	B - Γ: 9.53
Δ	258668.58	4483552.74	Γ - Δ: 36.94
E	258650.64	4483606.17	Δ - E: 56.36
Z	258699.45	4483624.03	E - Z: 51.97
H	258701.49	4483643.49	Z - H: 19.56
Θ	258683.48	4483649.21	H - Θ: 18.90
I	258668.14	4483652.42	Θ - I: 15.67
K	258661.63	4483652.50	I - K: 6.51
Λ	258641.60	4483652.96	K - Λ: 20.04
M	258626.33	4483655.97	Λ - M: 15.56
N	258617.44	4483659.60	M - N: 9.61
Ξ	258610.50	4483662.44	N - Ξ: 7.50
O	258604.87	4483666.37	Ξ - O: 6.87
Π	258599.50	4483671.48	O - Π: 7.41
P	258591.46	4483682.22	Π - P: 13.42
Σ	258584.49	4483625.77	P - Σ: 56.88
T	258619.79	4483608.80	Σ - T: 39.16
A	258620.97	4483581.93	T - A: 26.90

Πίνακας Συντεταγμένων των κορυφών του 212 ΣΕ ΕΓΣΑ 87
 Εμβαδόν τεμαχίου = 3184.58 τ.μ. - Περίμετρος = 307.39 μ.

A/A	X	Y	ΑΠΟΣΤΑΣΕΙΣ
1	258591.42	4483682.22	----
2	258544.21	4483680.77	1 - 2: 47.24
3	258550.66	4483629.03	2 - 3: 52.14
4	258564.05	4483624.41	3 - 4: 14.17
5	258620.97	4483581.93	4 - 5: 71.02
6	258619.79	4483608.80	5 - 6: 26.90
7	258584.49	4483625.77	6 - 7: 39.16
1	258591.46	4483682.22	7 - 1: 56.88