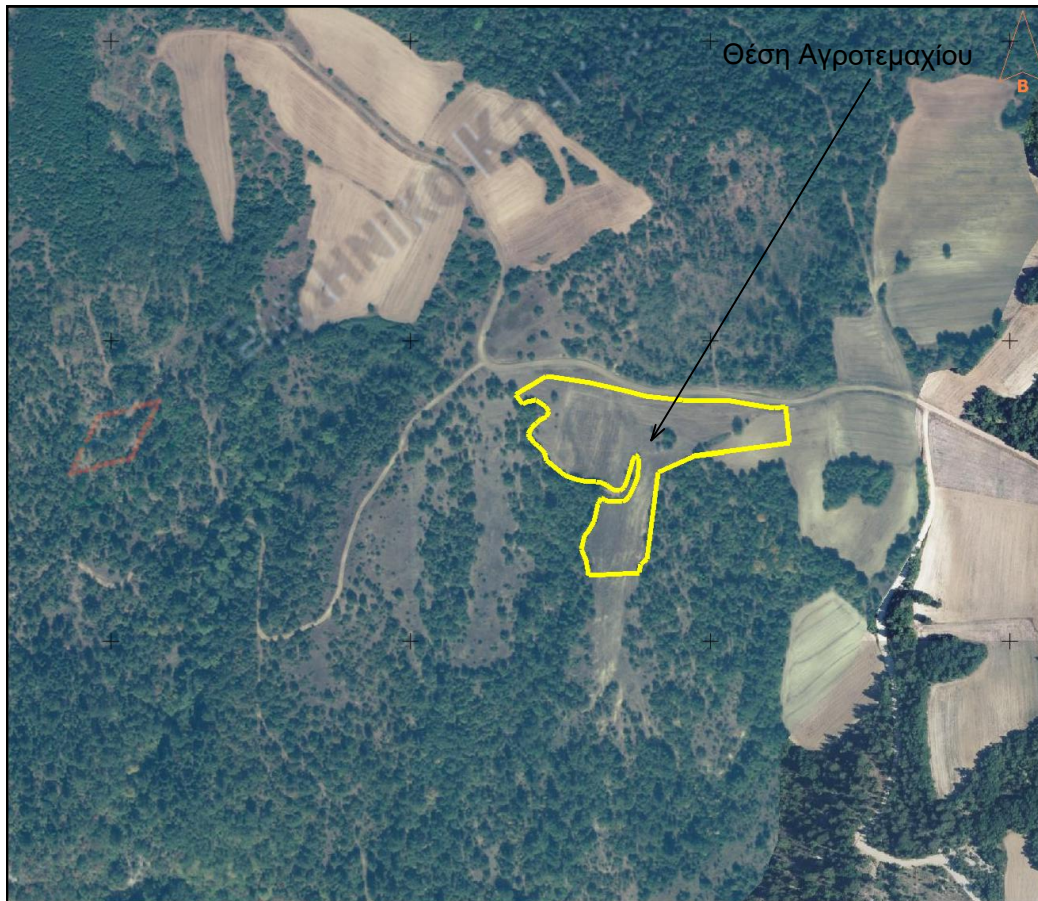


ΑΓΡΟΚΤΗΜΑ ΠΟΛΥΑΝΕΜΟΣ ΚΑΣΤΟΡΙΑΣ
ΤΜΗΜΑ ΤΟΥ ΥΠ'ΑΡΙΘΜΟΥ ΑΓΡΟΤΕΜΑΧΙΟΥ 21 Ε=15.719,03τ.μ.

ΟΡΙΣΤΙΚΗ ΔΙΑΝΟΜΗ ΕΤΟΥΣ 1935

ΑΠΟΣΠΑΣΜΑ ΟΡΘΟΦΩΤΟΧΑΡΤΗ-ΠΗΓΗ ΕΘΝΙΚΟ ΚΤΗΜΑΤΟΛΟΓΙΟ



Πίνακας Συντεταγμένων κατά ΕΓΣΑ '87 των κορυφών του
Α,Β,Γ.....,Ω48,Ω49,Α.
Εμβαδόν τεμαχίου = 15719.03 τ.μ. - Περίμετρος = 825.53 μ.

α/α	Χ	Υ	Αποστάσεις (m)
A	248088.21	4492704.43	----
B	248112.75	4492720.23	A - B: 29.19
Γ	248119.81	4492719.07	B - Γ: 7.15
Δ	248149.53	4492714.51	Γ - Δ: 30.07
E	248178.60	4492708.17	Δ - E: 29.75
Z	248196.92	4492703.38	E - Z: 18.94
H	248227.35	4492700.05	Z - H: 30.61
Θ	248267.32	4492699.35	H - Θ: 39.97
I	248290.87	4492695.47	Θ - I: 23.87
K	248303.99	4492693.57	I - K: 13.26
Λ	248313.09	4492694.56	K - Λ: 9.15
M	248316.37	4492664.39	Λ - M: 30.34
N	248236.08	4492653.47	M - N: 81.03
Ξ	248206.85	4492640.87	N - Ξ: 31.84
O	248197.23	4492568.20	Ξ - O: 73.30
Π	248196.03	4492567.42	O - Π: 1.43
P	248192.22	4492563.87	Π - P: 5.22
Σ	248190.44	4492557.00	P - Σ: 7.09
T	248190.41	4492556.53	Σ - T: 0.47
Υ	248148.18	4492554.55	T - Υ: 42.28
Φ	248147.48	4492559.80	Υ - Φ: 5.30
X	248146.72	4492567.42	Φ - X: 7.66
Ψ	248142.63	4492576.66	X - Ψ: 10.10
Ω	248145.05	4492587.40	Ψ - Ω: 11.00
Ω1	248148.50	4492591.57	Ω0 - Ω1: 5.42
Ω2	248153.33	4492599.71	Ω1 - Ω2: 9.46
Ω3	248156.63	4492613.94	Ω2 - Ω3: 14.61
Ω4	248157.10	4492615.06	Ω3 - Ω4: 1.21
Ω5	248158.84	4492619.16	Ω4 - Ω5: 4.45
Ω6	248159.03	4492619.17	Ω5 - Ω6: 0.19
Ω7	248162.03	4492617.25	Ω6 - Ω7: 3.56
Ω8	248166.85	4492616.22	Ω7 - Ω8: 4.93
Ω9	248171.84	4492615.98	Ω8 - Ω9: 4.99
Ω10	248176.85	4492616.02	Ω9 - Ω10: 5.02
Ω11	248179.36	4492617.24	Ω10 - Ω11: 2.79
Ω12	248182.20	4492620.31	Ω11 - Ω12: 4.18

Ω13	248186.71	4492629.07	Ω12 - Ω13: 9.86
Ω14	248189.36	4492636.62	Ω13 - Ω14: 8.00
Ω15	248189.75	4492643.07	Ω14 - Ω15: 6.47
Ω16	248190.41	4492652.42	Ω15 - Ω16: 9.38
Ω17	248187.57	4492654.23	Ω16 - Ω17: 3.36
Ω18	248185.12	4492650.23	Ω17 - Ω18: 4.69
Ω19	248183.15	4492642.91	Ω18 - Ω19: 7.58
Ω20	248180.34	4492632.47	Ω19 - Ω20: 10.81
Ω21	248178.00	4492627.79	Ω20 - Ω21: 5.23
Ω22	248175.02	4492625.51	Ω21 - Ω22: 3.76
Ω23	248169.50	4492625.77	Ω22 - Ω23: 5.52
Ω24	248167.05	4492627.20	Ω23 - Ω24: 2.84
Ω25	248163.42	4492630.03	Ω24 - Ω25: 4.61
Ω26	248158.92	4492631.78	Ω25 - Ω26: 4.83
Ω27	248155.24	4492632.63	Ω26 - Ω27: 3.78
Ω28	248151.43	4492632.72	Ω27 - Ω28: 3.80
Ω29	248144.56	4492633.27	Ω28 - Ω29: 6.89
Ω30	248138.68	4492634.54	Ω29 - Ω30: 6.01
Ω31	248132.20	4492636.90	Ω30 - Ω31: 6.90
Ω32	248127.78	4492638.86	Ω31 - Ω32: 4.84
Ω33	248116.58	4492647.52	Ω32 - Ω33: 14.15
Ω34	248113.60	4492650.30	Ω33 - Ω34: 4.08
Ω35	248112.04	4492656.01	Ω34 - Ω35: 5.92
Ω36	248106.75	4492661.55	Ω35 - Ω36: 7.66
Ω37	248102.72	4492664.57	Ω36 - Ω37: 5.04
Ω38	248099.20	4492669.61	Ω37 - Ω38: 6.15
Ω39	248098.94	4492672.63	Ω38 - Ω39: 3.03
Ω40	248101.21	4492677.67	Ω39 - Ω40: 5.52
Ω41	248104.48	4492680.94	Ω40 - Ω41: 4.63
Ω42	248108.77	4492684.22	Ω41 - Ω42: 5.39
Ω43	248113.55	4492685.98	Ω42 - Ω43: 5.10
Ω44	248115.06	4492690.52	Ω43 - Ω44: 4.78
Ω45	248112.54	4492695.05	Ω44 - Ω45: 5.19
Ω46	248104.99	4492699.83	Ω45 - Ω46: 8.94
Ω47	248103.23	4492700.09	Ω46 - Ω47: 1.78
Ω48	248098.19	4492699.08	Ω47 - Ω48: 5.14
Ω49	248093.91	4492697.06	Ω48 - Ω49: 4.73
A	248088.21	4492704.43	Ω49 - A: 9.31