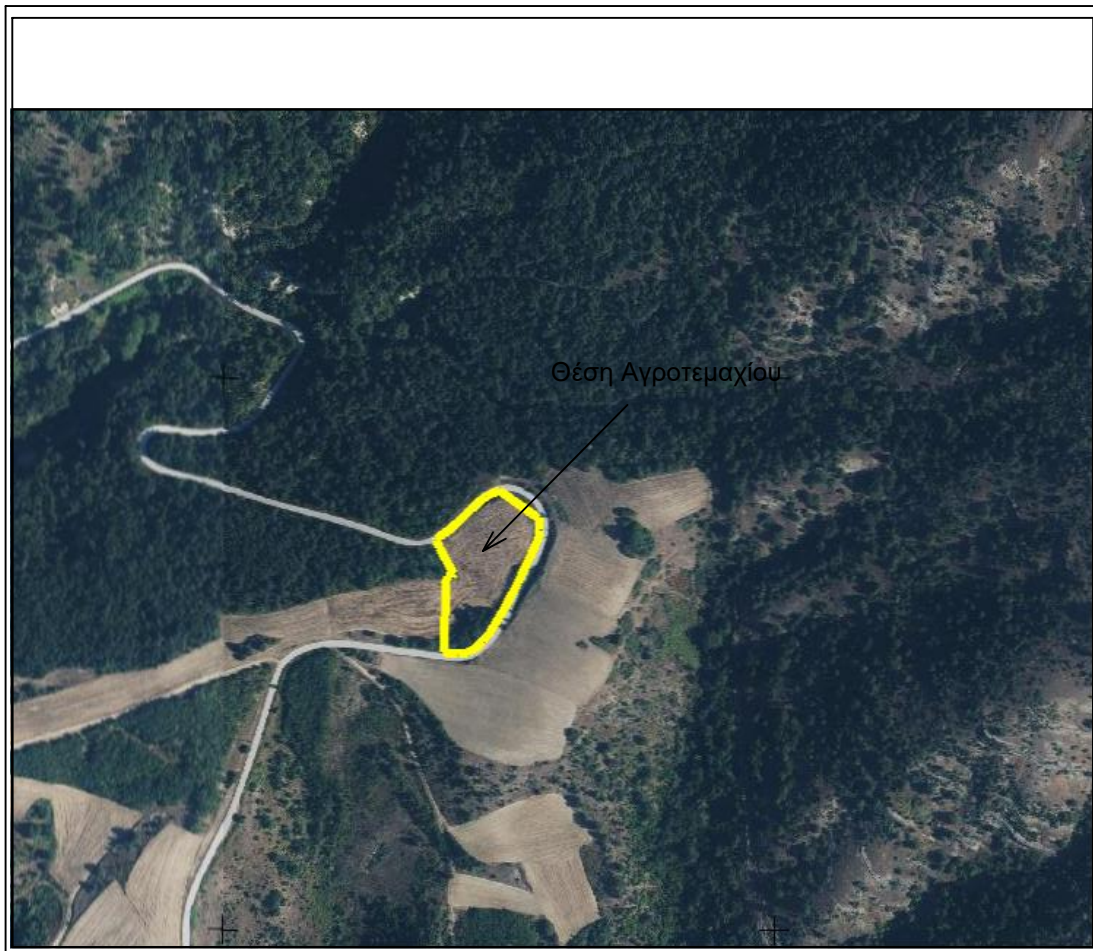


ΑΓΡΟΚΤΗΜΑ ΠΟΛΥΑΝΕΜΟΣ ΚΑΣΤΟΡΙΑΣ  
 ΤΜΗΜΑ Του ΑΓΡΟΤΕΜΑΧΙΟΥ ΥΠ'ΑΡΙΘΜΟ 636 Ε=8.961,83τ.μ.

ΟΡΙΣΤΙΚΗ ΔΙΑΝΟΜΗ ΕΤΟΥΣ 1935

ΑΠΟΣΠΑΣΜΑ ΟΡΘΟΦΩΤΟΧΑΡΤΗ-ΠΗΓΗ ΕΘΝΙΚΟ ΚΤΗΜΑΤΟΛΟΓΙΟ



Πίνακας Συντεταγμένων κατά ΕΓΣΑ '87 των κορυφών του Α,Β,Γ.....,Ω9,Ω10,Α.  
 Εμβαδόν τεμαχίου = 8961.83 τ.μ. - Περίμετρος = 405.50 μ.

α/α	X	Y	Αποστάσεις (m)
A	250254.28	4490397.33	----
B	250280.27	4490378.88	A - B: 31.87
Γ	250286.91	4490374.78	B - Γ: 7.81
Δ	250287.29	4490372.34	Γ - Δ: 2.47
E	250288.40	4490365.04	Δ - E: 7.38
Z	250288.21	4490361.80	E - Z: 3.25
H	250286.76	4490355.19	Z - H: 6.77
Θ	250285.59	4490351.34	H - Θ: 4.02
I	250268.05	4490314.62	Θ - I: 40.69
K	250254.73	4490289.08	I - K: 28.81
Λ	250246.88	4490275.38	K - Λ: 15.79
M	250243.17	4490269.24	Λ - M: 7.17
N	250236.78	4490261.72	M - N: 9.87
Ξ	250229.27	4490255.14	N - Ξ: 9.98
O	250221.38	4490250.90	Ξ - O: 8.96
Π	250213.58	4490249.45	O - Π: 7.94
P	250203.73	4490250.73	Π - P: 9.92
Σ	250193.19	4490252.16	P - Σ: 10.64
T	250198.26	4490318.61	Σ - T: 66.64
Y	250205.23	4490319.15	T - Y: 6.98
Φ	250208.92	4490319.39	Y - Φ: 3.70
X	250210.51	4490322.01	Φ - X: 3.06
Ψ	250204.90	4490331.52	X - Ψ: 11.05
Ω	250196.18	4490345.63	Ψ - Ω: 16.59
Ω1	250193.64	4490352.38	Ω0 - Ω1: 7.21
Ω2	250193.60	4490352.95	Ω1 - Ω2: 0.56
Ω3	250194.57	4490353.36	Ω2 - Ω3: 1.05
Ω4	250206.96	4490363.20	Ω3 - Ω4: 15.82
Ω5	250231.80	4490386.69	Ω4 - Ω5: 34.19
Ω6	250232.54	4490387.26	Ω5 - Ω6: 0.93
Ω7	250238.93	4490391.77	Ω6 - Ω7: 7.83
Ω8	250243.66	4490394.56	Ω7 - Ω8: 5.48
Ω9	250250.77	4490396.87	Ω8 - Ω9: 7.48
Ω10	250251.87	4490397.22	Ω9 - Ω10: 1.16
A	250254.28	4490397.33	Ω10 - A: 2.41