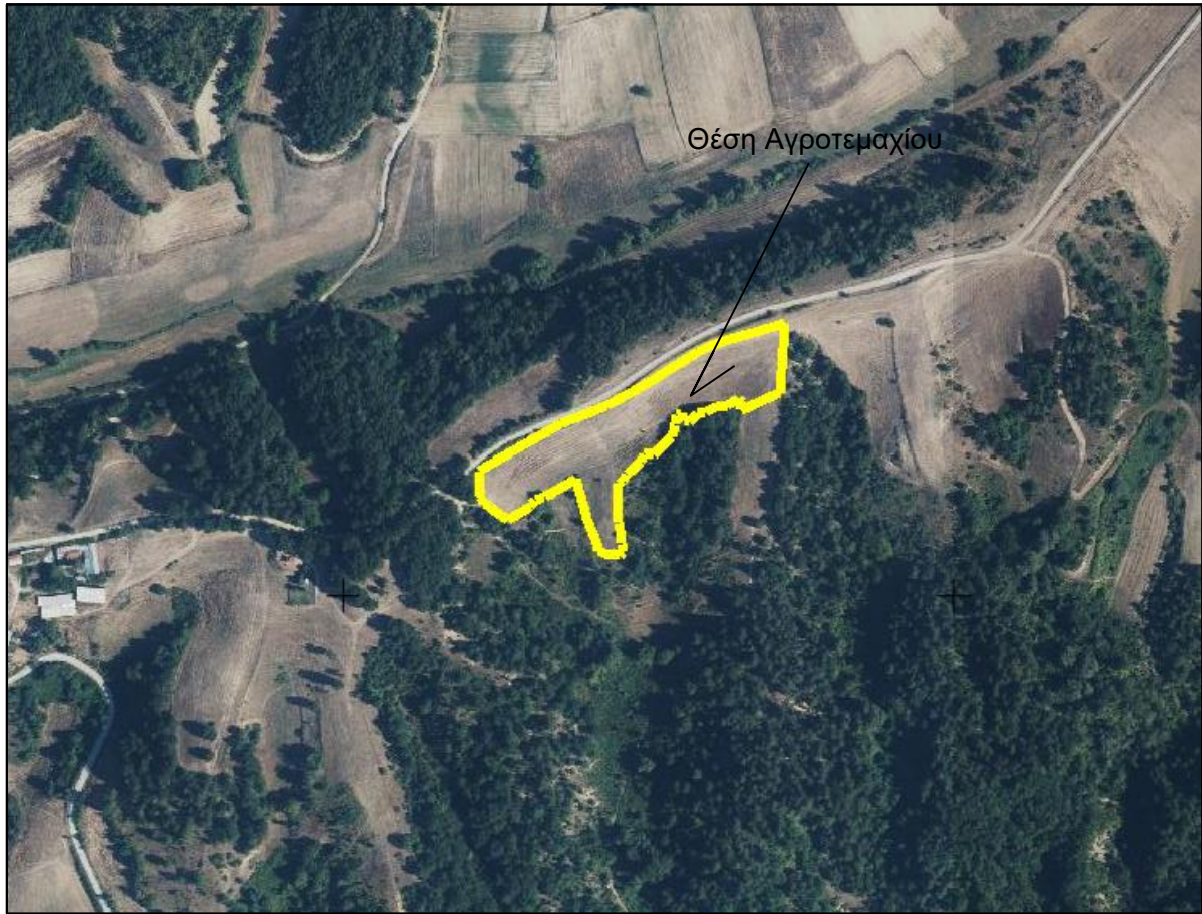


ΑΓΡΟΚΤΗΜΑ ΠΟΛΥΑΝΕΜΟΣ ΚΑΣΤΟΡΙΑΣ
 ΤΜΗΜΑΤΑ ΤΩΝ ΑΓΡΟΤΕΜΑΧΙΩΝ ΥΠ'ΑΡΙΘΜΟ 533,541,542 & 326 Ε=14.848,70τ.μ.

ΟΡΙΣΤΙΚΗ ΔΙΑΝΟΜΗ ΕΤΟΥΣ 1935

ΑΠΟΣΠΑΣΜΑ ΟΡΘΟΦΩΤΟΧΑΡΤΗ-ΠΗΓΗ ΕΘΝΙΚΟ ΚΤΗΜΑΤΟΛΟΓΙΟ



Πίνακας Συντεταγμένων κατά ΕΓΣΑ '87 των κορυφών του Α,Β,Γ.....,Ω38,Ω39,Α.
 Εμβαδόν τεμαχίου = 14848.70 τ.μ. - Περίμετρος = 775.15 μ.

α/α	X	Y	Αποστάσεις (m)
A	249612.62	4491100.84	----
B	249679.06	4491139.95	A - B: 77.10
Γ	249700.62	4491147.56	B - Γ: 22.86
Δ	249716.10	4491154.02	Γ - Δ: 16.78
E	249733.83	4491164.12	Δ - E: 20.41
Z	249751.81	4491174.37	E - Z: 20.69
H	249766.96	4491183.86	Z - H: 17.88
Θ	249784.32	4491194.02	H - Θ: 20.11
I	249791.00	4491197.93	Θ - I: 7.74
K	249801.35	4491203.80	I - K: 11.90
Λ	249816.79	4491208.40	K - Λ: 16.11
M	249841.15	4491215.66	Λ - M: 25.42
N	249861.60	4491222.01	M - N: 21.41
Ξ	249858.48	4491164.37	N - Ξ: 57.73
O	249826.26	4491150.10	Ξ - O: 35.24
Π	249826.76	4491156.64	O - Π: 6.56
P	249823.68	4491159.72	Π - P: 4.35
Σ	249814.56	4491154.72	P - Σ: 10.40
T	249805.52	4491152.63	Σ - T: 9.28
Y	249797.42	4491148.56	T - Y: 9.07
Φ	249797.14	4491148.07	Y - Φ: 0.56
X	249790.56	4491147.71	Φ - X: 6.59
Ψ	249784.05	4491141.70	X - Ψ: 8.86
Ω	249780.52	4491142.33	Ψ - Ω: 3.59
Ω1	249777.19	4491147.86	Ω - Ω1: 6.45
Ω2	249772.87	4491146.08	Ω1 - Ω2: 4.67
Ω3	249771.78	4491139.75	Ω2 - Ω3: 6.42
Ω4	249771.60	4491138.71	Ω3 - Ω4: 1.06
Ω5	249770.00	4491128.70	Ω4 - Ω5: 10.13
Ω6	249755.10	4491114.92	Ω5 - Ω6: 20.31

Ω7	249753.80	4491115.32	Ω6 - Ω7: 1.36
Ω8	249746.68	4491114.56	Ω7 - Ω8: 7.16
Ω9	249744.65	4491109.22	Ω8 - Ω9: 5.71
Ω10	249741.60	4491106.17	Ω9 - Ω10: 4.31
Ω11	249737.53	4491103.12	Ω10 - Ω11: 5.08
Ω12	249732.45	4491099.30	Ω11 - Ω12: 6.36
Ω13	249729.40	4491092.95	Ω12 - Ω13: 7.05
Ω14	249726.23	4491090.84	Ω13 - Ω14: 3.80
Ω15	249726.21	4491083.37	Ω14 - Ω15: 7.48
Ω16	249726.19	4491072.93	Ω15 - Ω16: 10.44
Ω17	249726.16	4491059.27	Ω16 - Ω17: 13.65
Ω18	249727.85	4491047.56	Ω17 - Ω18: 11.83
Ω19	249728.67	4491041.89	Ω18 - Ω19: 5.73
Ω20	249729.41	4491034.76	Ω19 - Ω20: 7.17
Ω21	249727.14	4491033.12	Ω20 - Ω21: 2.79
Ω22	249721.98	4491032.62	Ω21 - Ω22: 5.19
Ω23	249715.81	4491033.69	Ω22 - Ω23: 6.26
Ω24	249710.65	4491036.64	Ω23 - Ω24: 5.95
Ω25	249707.03	4491045.41	Ω24 - Ω25: 9.48
Ω26	249700.53	4491061.17	Ω25 - Ω26: 17.05
Ω27	249699.87	4491066.59	Ω26 - Ω27: 5.46
Ω28	249691.74	4491094.60	Ω27 - Ω28: 29.16
Ω29	249666.49	4491079.74	Ω28 - Ω29: 29.30
Ω30	249665.28	4491080.75	Ω29 - Ω30: 1.58
Ω31	249658.99	4491078.01	Ω30 - Ω31: 6.85
Ω32	249655.13	4491074.51	Ω31 - Ω32: 5.22
Ω33	249654.58	4491072.72	Ω32 - Ω33: 1.87
Ω34	249635.71	4491061.61	Ω33 - Ω34: 21.90
Ω35	249625.01	4491068.34	Ω34 - Ω35: 12.63
Ω36	249620.85	4491072.10	Ω35 - Ω36: 5.61
Ω37	249616.53	4491074.39	Ω36 - Ω37: 4.89
Ω38	249613.99	4491079.73	Ω37 - Ω38: 5.91
Ω39	249613.75	4491080.15	Ω38 - Ω39: 0.48
A	249612.62	4491100.84	Ω39 - A: 20.72