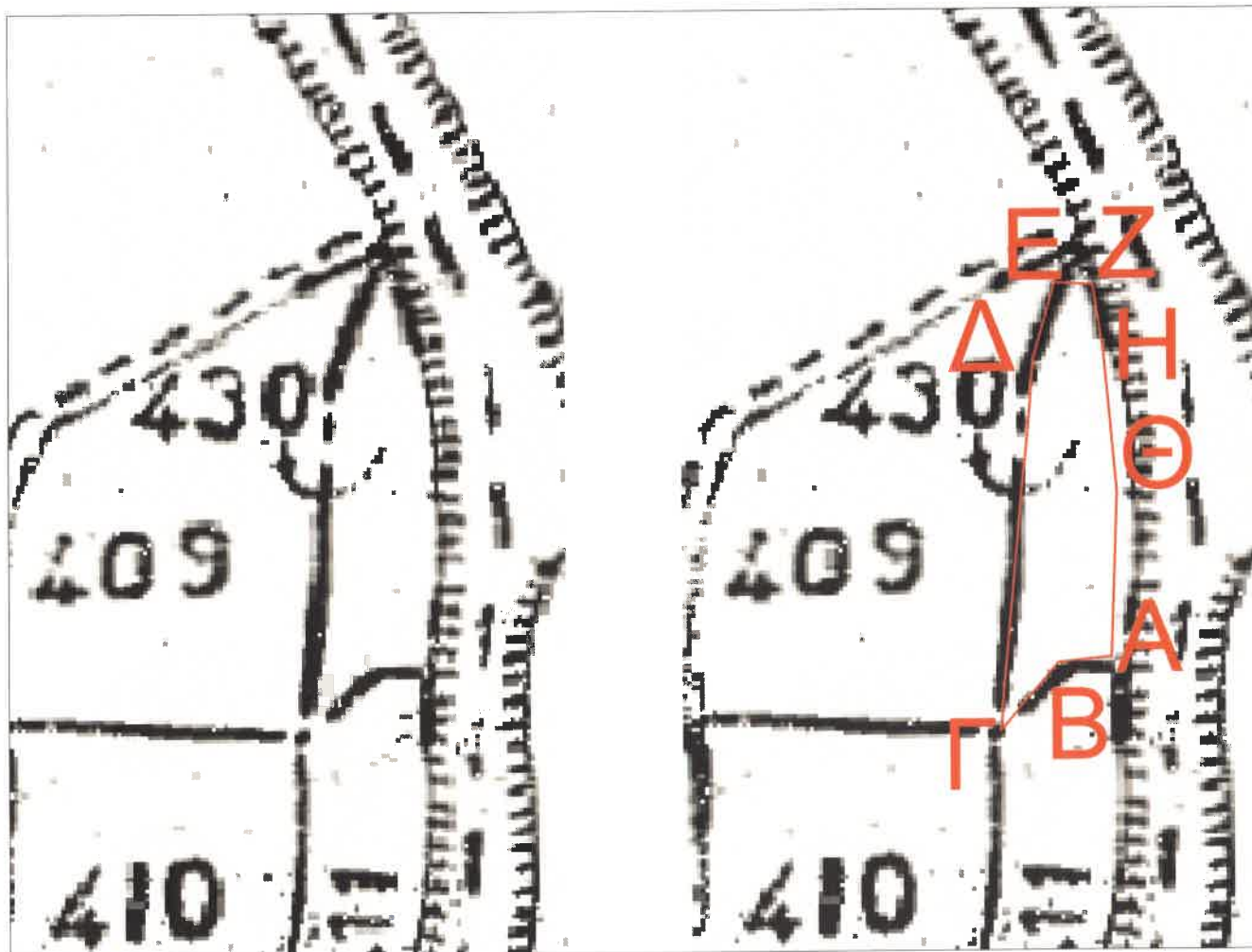


**Α Π Ο Σ Π Α Σ Μ Α**  
**ΑΝΑΔΑΣΜΟΣ ΑΓΡΟΚΤΗΜΑΤΟΣ "ΑΓ. ΑΝΔΡΕΑ"**  
 ΣΥΜΠΛΗΡΩΜΑΤΙΚΗ ΔΙΑΝΟΜΗ 1957  
 ΚΛΙΜΑΚΑ 1: 5000

ΕΓΣΑ 87



ΠΙΝΑΚΑΣ ΣΥΝΤΕΤΑΓΜΕΝΩΝ ΚΟΡΥΦΩΝ ΤΕΜΑΧΙΟΥ 430α (ΕΓΣΑ 87 )

α/α	X	Y	Απόσταση (μ.)
A	524192.95	4524699.32	
B	524185.53	4524698.53	A-B=7.46
Γ	524177.48	4524689.03	B-Γ=12.46
Δ	524182.24	4524741.05	Γ-Δ=52.24
Ε	524185.26	4524751.64	Δ-Ε=11.01
Z	524190.63	4524751.35	Ε-Z=5.39
Η	524191.95	4524742.67	Z-Η=8.77
Θ	524193.78	4524722.47	Η-Θ=20.29
A	524192.95	4524699.32	Θ-A=23.16

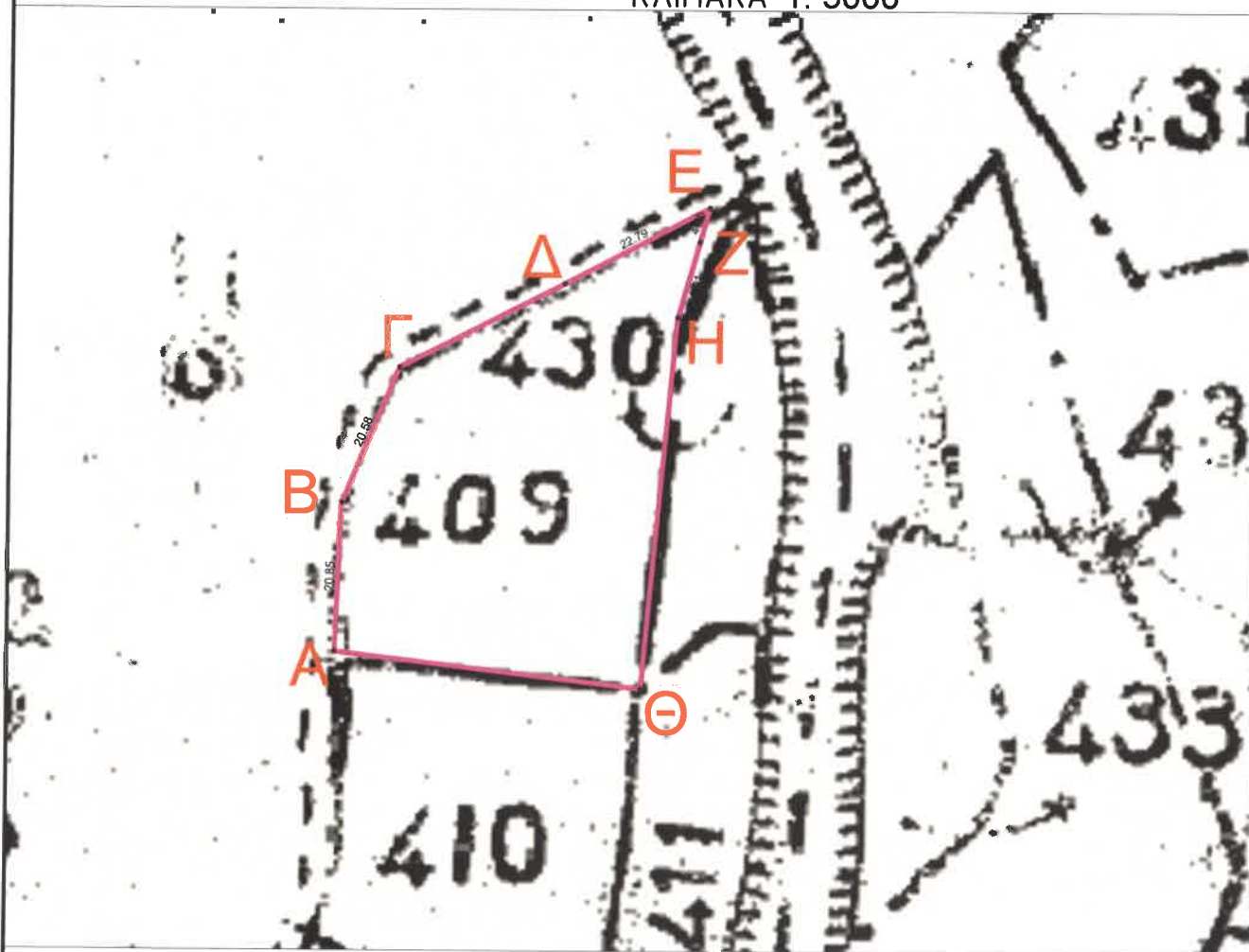
Εμβαδόν (Α,Β,Γ,Δ,Ε,Ζ,Η,Θ,Α)=659.00 τ.μ.

# ΑΠΟΣΠΑΣΜΑ ΣΥΜΠΛΗΡΩΜΑΤΙΚΗ ΔΙΑΝΟΜΗ ΑΓ. ΑΝΔΡΕΑ

ΕΓΣΑ 87

ΕΤΗ 1957

ΚΛΙΜΑΚΑ 1: 5000



**ΕΓΣΑ '87 (λ=0,9996)**

ΠΙΝΑΚΑΣ ΣΤΗΝΤΕΤΑΓΜΕΝΩΝ ΚΟΡΤΦΩΝ ΤΕΜΑΧΙΟΥ 409 (ΕΓΣΑ 87 )

α/α	X	Y	Απόσταση (μ.)
A	524134.44	4524694.11	
B	524135.34	4524714.94	A-B=20.85
Γ	524143.34	4524733.90	B-Γ=20.58
Δ	524166.48	4524745.74	Γ-Δ=25.99
Ε	524186.62	4524756.40	Δ-Ε=22.79
Ζ	524185.26	4524751.64	Ε-Ζ=4.95
Η	524182.24	4524741.05	Ζ-Η=11.01
Θ	524177.48	4524689.03	Η-Θ=52.24
A	524134.44	4524694.11	Θ-A=43.33

Εμβαδόν (Α,Β,Γ,Δ,Ε,Ζ,Η,Θ,Α) κατά την αποτύπωση = 2227.31 τ.μ.

Εμβαδόν 409 τεμαχίου κατά τη διανομή =2375.00 τ.μ.