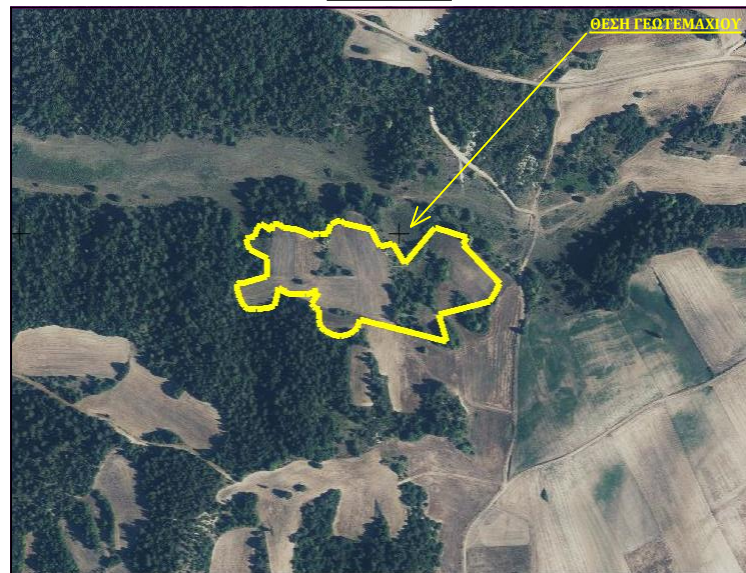


**ΑΓΡΟΚΤΗΜΑ ΠΟΥΛΑΝΕΜΟΥ  
ΔΗΜΟΤΙΚΗ ΕΝΟΤΗΤΑ ΑΚΡΙΤΩΝ  
ΔΗΜΟΣ ΝΕΣΤΟΡΙΟΥ Π.Ε. ΚΑΣΤΟΡΙΑΣ  
ΟΔΟΠΟΡΙΚΟ - ΘΕΣΗ ΓΕΩΤΕΜΑΧΙΟΥ (ΑΠΟΣΠΑΣΜΑ GOOGLE EARTH)  
ΚΛΙΜΑΚΑ 1:5000**



Πίνακας Συντεταγμένων κατά ΕΓΣΑ '87 των κορυφών του Α.Β.Γ.....042.043.Α  
Εμβαδόν τετραγώνου = 33163,62 τ.μ. - Περίμετρος = 1096,04 μ.

α/α	X	Y	Αποστάσεις (m)
A	249299.00	4491993.36	---
B	249310.84	4491995.86	A - B: 12.10
Γ	249315.20	4492007.40	B - Γ: 12.34
Δ	249316.33	4492006.91	Γ - Δ: 1.22
E	249318.93	4492012.25	Δ - E: 5.93
Z	249334.29	4492004.06	E - Z: 17.41
H	249335.49	4492013.11	Z - H: 9.14
Θ	249344.72	4492011.16	H - Θ: 9.43
I	249349.91	4492007.84	Θ - I: 6.16
K	249366.43	4492004.36	I - K: 16.88
Λ	249374.88	4492001.86	K - Λ: 8.81
M	249389.19	4491996.16	Λ - M: 15.40
N	249389.42	4491998.51	M - N: 2.36
Ξ	249397.82	4491997.60	N - Ξ: 8.45
O	249408.16	4491999.79	Ξ - O: 10.57
Π	249412.30	4492010.99	O - Π: 11.94
P	249419.17	4492015.82	Π - P: 8.39
Σ	249424.76	4492016.58	P - Σ: 5.64
T	249424.87	4492016.66	Σ - T: 0.13
Υ	249430.79	4492013.24	T - Υ: 6.84
Φ	249464.74	4492005.03	Υ - Φ: 34.93
X	249476.80	4491981.73	Φ - X: 26.24
Ψ	249492.60	4491986.85	X - Ψ: 16.61
Ω	249507.81	4491960.13	Ψ - Ω: 30.75
Ω1	249547.93	4492006.74	Ω - Ω1: 61.50
Ω2	249589.90	4491994.04	Ω1 - Ω2: 43.85
Ω3	249585.45	4491985.19	Ω2 - Ω3: 9.92
Ω4	249633.90	4491932.93	Ω3 - Ω4: 71.27
Ω5	249620.47	4491910.41	Ω4 - Ω5: 26.22
Ω6	249553.48	4491893.87	Ω5 - Ω6: 69.00
Ω7	249564.29	4491858.45	Ω6 - Ω7: 37.04
Ω8	249449.98	4491887.08	Ω7 - Ω8: 117.84
Ω9	249447.69	4491876.03	Ω8 - Ω9: 11.28
Ω10	249437.95	4491867.96	Ω9 - Ω10: 12.64
Ω11	249424.89	4491864.17	Ω10 - Ω11: 13.61
Ω12	249414.46	4491866.80	Ω11 - Ω12: 10.75
Ω13	249404.02	4491871.90	Ω12 - Ω13: 11.62
Ω14	249398.19	4491877.24	Ω13 - Ω14: 7.91
Ω15	249396.00	4491886.71	Ω14 - Ω15: 9.72
Ω16	249397.33	4491900.27	Ω15 - Ω16: 13.63
Ω17	249391.56	4491901.71	Ω16 - Ω17: 5.95
Ω18	249389.17	4491904.73	Ω17 - Ω18: 3.85
Ω19	249387.20	4491907.61	Ω18 - Ω19: 3.49
Ω20	249395.74	4491922.36	Ω19 - Ω20: 17.04
Ω21	249388.45	4491923.36	Ω20 - Ω21: 7.36
Ω22	249379.24	4491920.14	Ω21 - Ω22: 9.75
Ω23	249359.04	4491920.47	Ω22 - Ω23: 20.21
Ω24	249347.07	4491925.25	Ω23 - Ω24: 12.89
Ω25	249342.31	4491928.09	Ω24 - Ω25: 5.54
Ω26	249339.24	4491910.49	Ω25 - Ω26: 17.87
Ω27	249338.27	4491904.97	Ω26 - Ω27: 5.60
Ω28	249331.25	4491903.50	Ω27 - Ω28: 7.18
Ω29	249313.68	4491900.64	Ω28 - Ω29: 17.79
Ω30	249303.23	4491899.84	Ω29 - Ω30: 10.48
Ω31	249298.42	4491904.51	Ω30 - Ω31: 6.70
Ω32	249298.42	4491904.51	Ω31 - Ω32: 0.00
Ω33	249295.26	4491908.74	Ω32 - Ω33: 5.29
Ω34	249291.60	4491916.34	Ω33 - Ω34: 8.44
Ω35	249288.13	4491925.86	Ω34 - Ω35: 10.14
Ω36	249286.98	4491932.69	Ω35 - Ω36: 6.92
Ω37	249298.95	4491935.24	Ω36 - Ω37: 12.24
Ω38	249302.86	4491936.07	Ω37 - Ω38: 4.00
Ω39	249327.22	4491943.18	Ω38 - Ω39: 25.37
Ω40	249328.40	4491966.38	Ω39 - Ω40: 23.24
Ω41	249304.17	4491977.74	Ω40 - Ω41: 26.77
Ω42	249302.04	4491984.56	Ω41 - Ω42: 7.15
Ω43	249300.43	4491989.73	Ω42 - Ω43: 5.41
A	249299.00	4491993.36	Ω43 - A: 3.90