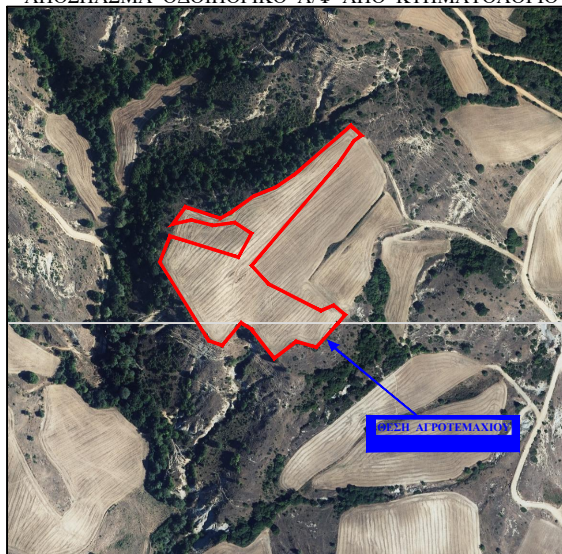


ΑΓΡΟΚΤΗΜΑ ΧΙΟΝΑΤΟΥ ΚΑΣΤΟΡΙΑΣ
 ΤΜΗΜΑ ΤΟΥ ΥΠ' ΑΡΙΘΜ 799ιδ Ε=21.850τ.μ.
 ΣΥΜΠΛΗΡΩΜΑΤΙΚΗΣ ΔΙΑΝΟΜΗΣ ΕΤΟΥΣ 1976
 ΑΠΟΣΠΑΣΜΑ ΟΔΟΠΟΡΙΚΟ Α/Φ ΑΠΟ ΚΤΗΜΑΤΟΛΟΓΙΟ



Σύμφωνα με τα όρια της Ορ.Διανομής Αγρ/τος ΧΙΟΝΑΤΟΥ
 Πίνακας Συντεταγμένων των κορυφών του Α,Β,Γ.....Ω38,Ω39,Α
 Εμβαδόν τετραγώνου = 21.850,00 τ.μ. - Περίμετρος = 1176,07 μ.

A/A	X	Y	ΑΠΟΣΤΑΣΕΙΣ
A	248192.167	4483602.043	----
B	248271.525	4483577.334	A - B: 83.12
Γ	248287.121	4483605.260	B - Γ: 31.99
Δ	248267.547	4483618.029	Γ - Δ: 23.37
E	248241.537	4483614.746	Δ - E: 26.22
Z	248216.953	4483621.250	E - Z: 25.43
H	248195.720	4483616.616	Z - H: 21.73
Θ	248201.791	4483629.791	H - Θ: 14.51
I	248207.816	4483636.292	Θ - I: 8.86
K	248208.768	4483637.877	I - K: 1.85
Λ	248215.902	4483636.609	K - Λ: 7.25
M	248225.891	4483630.901	Λ - M: 11.50
N	248243.173	4483624.718	M - N: 18.35
Ξ	248259.186	4483626.303	N - Ξ: 16.09
O	248265.211	4483632.011	Ξ - O: 8.30
Π	248268.857	4483635.023	O - Π: 4.73
P	248277.895	4483645.329	Π - P: 13.71
Ο	248292.640	4483649.768	P - Ο: 15.40
T	248308.336	4483657.061	Σ - T: 17.31
Y	248322.922	4483665.623	T - Y: 16.91
Φ	248340.521	4483678.624	Y - Φ: 21.88
X	248354.473	4483689.722	Φ - X: 17.83
Ψ	248355.841	4483691.127	X - Ψ: 1.96
Ω	248372.072	4483707.797	Ψ - Ω: 23.27
Ω1	248372.984	4483708.432	Ω0 - Ω1: 1.11
Ω2	248383.012	4483715.407	Ω1 - Ω2: 12.22
Ω3	248387.927	4483719.688	Ω2 - Ω3: 6.52
Ω4	248397.916	4483727.140	Ω3 - Ω4: 12.46
Ω5	248406.002	4483731.103	Ω4 - Ω5: 9.01
Ω6	248416.241	4483720.076	Ω5 - Ω6: 15.05
Ω7	248407.915	4483714.452	Ω6 - Ω7: 10.05
Ω8	248387.539	4483685.220	Ω7 - Ω8: 35.63
Ω9	248287.146	4483567.711	Ω8 - Ω9: 154.55
Ω10	248306.391	4483546.353	Ω9 - Ω10: 28.75
Ω11	248368.391	4483514.532	Ω10 - Ω11: 69.69
Ω12	248383.623	4483520.809	Ω11 - Ω12: 16.48
Ω13	248393.730	4483512.444	Ω12 - Ω13: 13.12
Ω14	248386.671	4483502.242	Ω13 - Ω14: 12.40
Ω15	248360.800	4483472.533	Ω14 - Ω15: 39.40
Ω16	248339.786	4483478.526	Ω15 - Ω16: 21.85
Ω17	248319.751	4483463.316	Ω16 - Ω17: 25.15
Ω18	248314.995	4483461.888	Ω17 - Ω18: 4.97
Ω19	248311.223	4483463.067	Ω18 - Ω19: 3.95
Ω20	248302.465	4483470.995	Ω19 - Ω20: 11.81
Ω21	248295.335	4483481.548	Ω20 - Ω21: 12.74
Ω22	248287.090	4483492.806	Ω21 - Ω22: 13.95
Ω23	248283.761	4483496.769	Ω22 - Ω23: 5.18
Ω24	248279.004	4483498.355	Ω23 - Ω24: 5.01
Ω25	248274.406	4483498.830	Ω24 - Ω25: 4.62
Ω26	248272.345	4483498.513	Ω25 - Ω26: 2.09
Ω27	248269.491	4483497.086	Ω26 - Ω27: 3.19
Ω28	248266.638	4483495.025	Ω27 - Ω28: 3.52
Ω29	248264.418	4483492.013	Ω28 - Ω29: 3.74
Ω30	248266.570	4483490.409	Ω29 - Ω30: 2.68
Ω31	248252.589	4483473.764	Ω30 - Ω31: 21.74
Ω32	248247.135	4483474.331	Ω31 - Ω32: 5.48
Ω33	248243.648	4483478.219	Ω32 - Ω33: 5.22
Ω34	248229.379	4483491.854	Ω33 - Ω34: 19.74
Ω35	248204.962	4483527.686	Ω34 - Ω35: 43.36
Ω36	248190.852	4483552.261	Ω35 - Ω36: 28.34
Ω37	248182.924	4483566.213	Ω36 - Ω37: 16.05
Ω38	248181.814	4483575.250	Ω37 - Ω38: 9.10
Ω39	248191.447	4483597.006	Ω38 - Ω39: 23.79
A	248192.167	4483602.043	Ω39 - A: 5.09