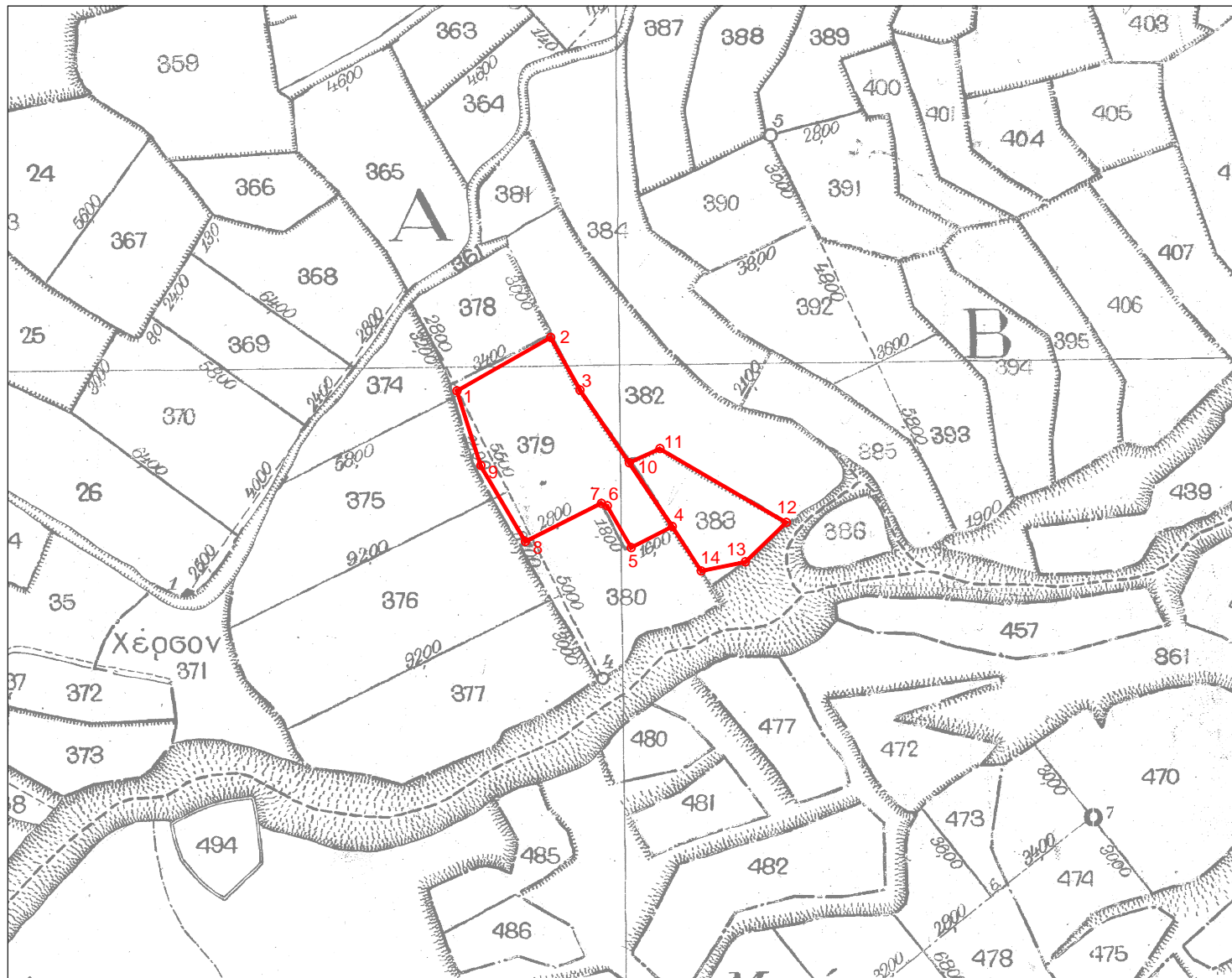


ΔΙΑΓΡΑΜΜΑ ΕΚΤΑΣΗΣ ΠΡΟΣ ΠΑΡΑΧΩΡΗΣΗ ΚΑΤΑ ΧΡΗΣΗ
ΤΜΗΜΑ ΤΕΜΑΧΙΟΥ 379 & ΤΜΗΜΑ ΤΕΜΑΧΙΟΥ 383
ΑΓΡΟΚΤΗΜΑ << ΚΑΛΙΘΕΑ >> - Ν. ΞΑΝΘΗΣ
ΔΙΑΝΟΜΗ ΕΤΟΥΣ 1937 κλίμακα 1:2000

ΤΜΗΜΑ ΤΟΠΟΓΡΑΦΙΑΣ ΕΠΟΙΚΙΣΜΟΥ ΚΑΙ ΑΝΑΔΑΣΜΟΥ



Συντεταγμένες τεμ. (1-2-3-4-5-6
7-8-9) τμήμα τεμαχίου 379 σε ΕΓΣΑ ' 87

X=561915.82 Y=4566803.87
X=561945.37 Y=4566820.70
X=561954.61 Y=4566804.10
X=561983.72 Y=4566761.10
X=561970.75 Y=4566754.42
X=561963.20 Y=4566767.56
X=561961.34 Y=4566768.39
X=561937.34 Y=4566756.32
X=561923.28 Y=4566780.27

Ε=2281.20 τ.μ.

Ξάνθη 2 / 9 / 2021
Ο Εκτελέσας την εργασία

Συντεταγμένες τεμ. (10-11-12-13-14-4)
τμήμα τεμαχίου 383 σε ΕΓΣΑ ' 87

X=561970.14 Y=4566781.15
X=561979.79 Y=4566785.59
X=562019.64 Y=4566762.31
X=562006.70 Y=4566749.87
X=561992.80 Y=4566747.05
X=561983.72 Y=4566761.10

Ε=895.35 τ.μ.

Ξάνθη 2 / 9 / 2021
Ο προϊστάμενος του τμήματος
Τοπογραφίας Εποικισμού και Αναδάσμου

ΘΕΩΡΗΘΗΚΕ

Ξάνθη 2 / 9 / 2021
Με εντολή Περιφερειάρχη Α.Μ.Θ.
Ο Προϊστάμενος της Διεύθυνσης
Αγροτικής Οικονομίας και Κτηνιατρικής