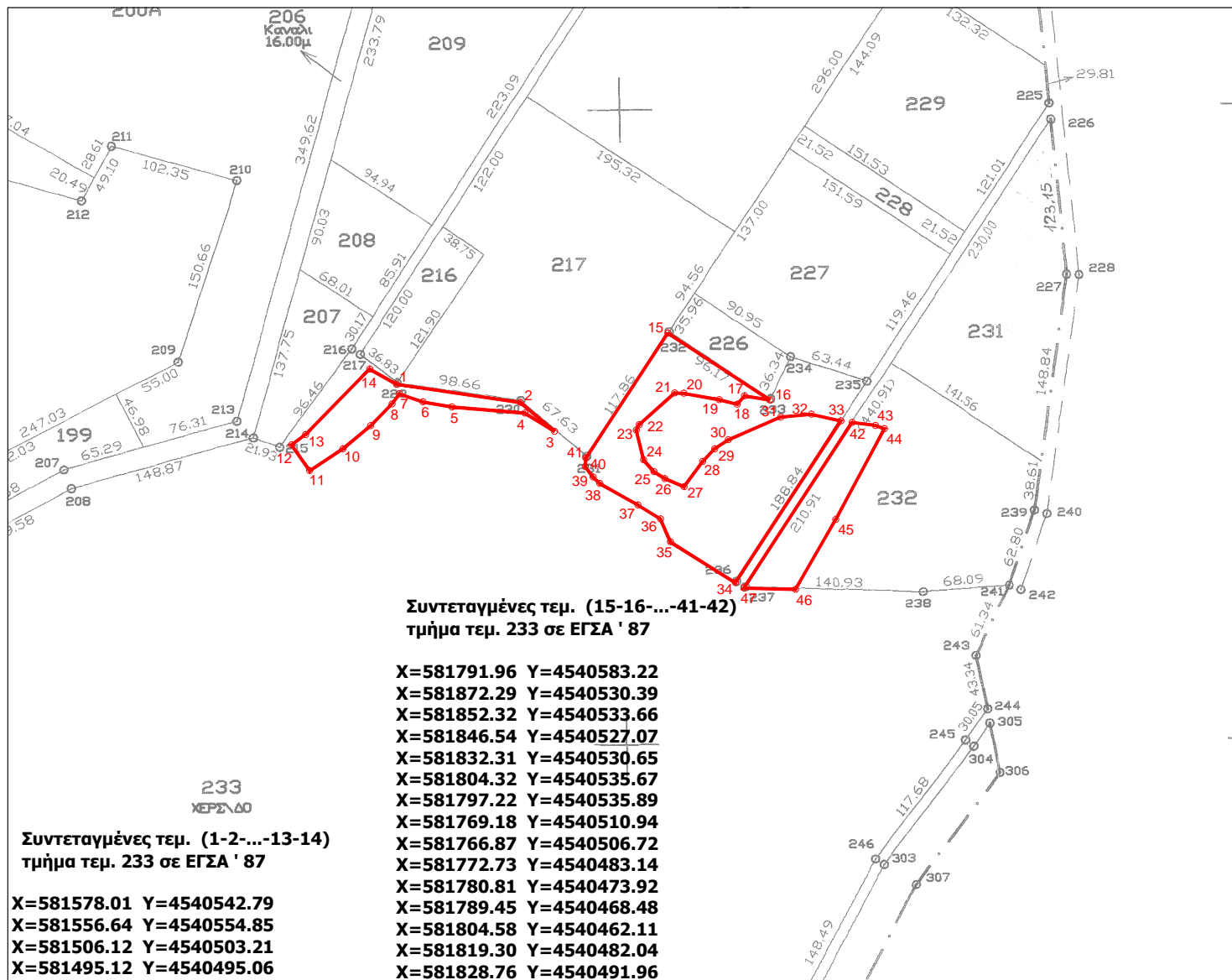


ΔΙΑΓΡΑΜΜΑ ΕΚΤΑΣΕΩΝ ΠΡΟΣ ΠΑΡΑΧΩΡΗΣΗ ΚΑΤΑ ΧΡΗΣΗ
ΤΜΗΜΑΤΑ ΤΕΜΑΧΙΟΥ 233 ΚΑΙ ΤΜΗΜΑ ΤΕΜΑΧΙΟΥ 232
ΑΓΡΟΚΤΗΜΑ <<ΠΕΖΟΥΛΑ>> - Ν. ΞΑΝΘΗΣ
ΑΝΑΔΑΣΜΟΣ ΕΤΟΥΣ 1989-95 κλίμακα 1:5000

ΤΜΗΜΑ ΤΟΠΟΓΡΑΦΙΑΣ ΕΠΟΙΚΙΣΜΟΥ ΚΑΙ ΑΝΑΔΑΣΜΟΥ



Συντεταγμένες τεμ. (15-16-...-41-42)
τμήμα τεμ. 233 σε ΕΓΣΑ ' 87

X=581791.96 Y=4540583.22
 X=581872.29 Y=4540530.39
 X=581852.32 Y=4540533.66
 X=581846.54 Y=4540527.07
 X=581832.31 Y=4540530.65
 X=581804.32 Y=4540535.67
 X=581797.22 Y=4540535.89
 X=581769.18 Y=4540510.94
 X=581766.87 Y=4540506.72
 X=581772.73 Y=4540483.14
 X=581780.81 Y=4540473.92
 X=581789.45 Y=4540468.48
 X=581804.58 Y=4540462.11
 X=581819.30 Y=4540482.04
 X=581828.76 Y=4540491.96
 X=581839.63 Y=4540499.08
 X=581880.83 Y=4540516.97
 X=581905.03 Y=4540519.14
 X=581928.25 Y=4540513.87
 X=581844.95 Y=4540386.45
 X=581793.86 Y=4540418.60
 X=581786.00 Y=4540436.62
 X=581768.23 Y=4540447.63
 X=581738.12 Y=4540464.55
 X=581732.85 Y=4540469.60
 X=581726.75 Y=4540477.89
 X=581727.22 Y=4540484.79

E= 15647.31 τ.μ.

Συντεταγμένες τεμ. (42-43-44-45-46-47)
τμήμα τεμ. 232 σε ΕΓΣΑ ' 87

X=581937.10 Y=4540512.74
 X=581955.54 Y=4540510.38
 X=581962.64 Y=4540507.68
 X=581924.16 Y=4540436.25
 X=581892.38 Y=4540381.09
 X=581851.75 Y=4540382.16

E= 4583.62 τ.μ.

Συντεταγμένες τεμ. (1-2-...-13-14)
τμήμα τεμ. 233 σε ΕΓΣΑ ' 87

X=581578.01 Y=4540542.79
 X=581556.64 Y=4540554.85
 X=581506.12 Y=4540503.21
 X=581495.12 Y=4540495.06
 X=581509.41 Y=4540474.70
 X=581535.60 Y=4540491.96
 X=581557.34 Y=4540510.05
 X=581574.24 Y=4540527.18
 X=581580.23 Y=4540535.23
 X=581598.75 Y=4540528.88
 X=581621.54 Y=4540524.96
 X=581679.12 Y=4540520.05
 X=581702.48 Y=4540505.71
 X=581675.60 Y=4540528.45

E= 3760.81 τ.μ.

ΘΕΩΡΗΘΗΚΕ

Ξάνθη 23 / 7 / 2020

Με εντολή Περιφερειάρχη Α.Μ.Θ.

Ο Προϊστάμενος της Διεύθυνσης
 Αγροτικής Οικονομίας και Κτηνιατρικής

Ξάνθη 23 - 7 - 2020
 Ο Εκτελέσας την εργασία

Ξάνθη 23 / 7 / 2020
 Η προϊσταμένη του τμήματος
 Τοπογραφίας Εποικισμού και Αναδάσμου