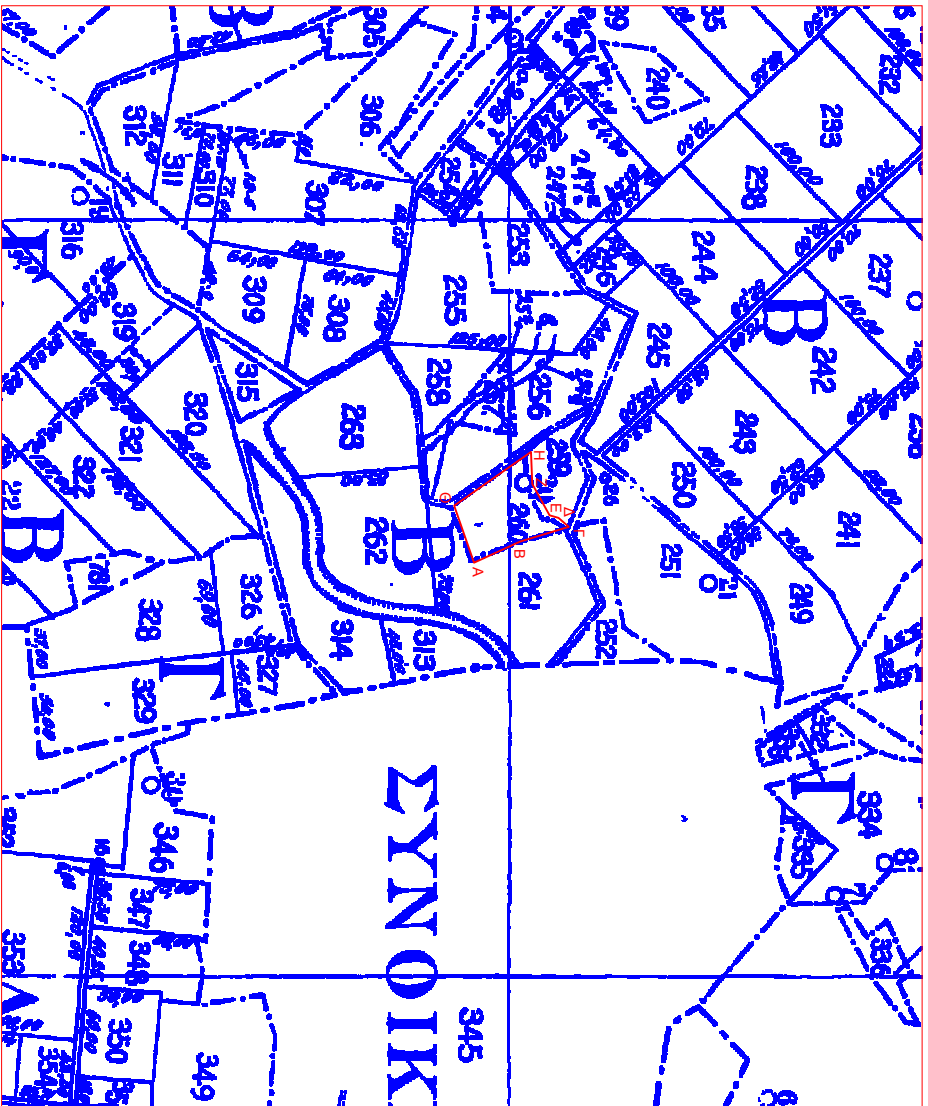


ΔΙΑΓΡΑΜΜΑ ΕΚΤΑΣΗΣ ΠΡΟΣ ΠΑΡΑΧΩΡΗΣΗ ΚΑΤΑ ΧΡΗΣΗ  
ΑΓΡΟΚΤΗΜΑ ΣΙΔΗΡΟΝΕΡΟΥ - ΑΡΧΙΚΗ ΔΙΑΝΟΜΗ 1933  
ΤΜΗΜΑ ΤΟΥ ΥΠ' ΑΡΙΘΜ. 260 ΑΓΡΟΤΕΜΑΧΙΟΥ (ΧΕΡΣΟ ΚΟΙΝΟΧΡΗΣΤΟ)

Ε=2.625 τ.μ.

ΚΑΙΜΑΚΑ: 1/5000



Σύστημα αναφοράς Συν/νων:  
ΕΛΛΗΝΙΚΟ ΓΕΩΔΑΙΤΙΚΟ ΣΥΣΤΗΜΑ  
ΑΝΑΦΟΡΑΣ 1987 (ΕΓΣΑ '87)

Συντεταγμένες		
ΣΗΜΕΙΟ	E	N
A	519016,75	4579396,05
B	519002,77	4579426,55
Γ	518992,95	4579458,49
Δ	518987,01	4579451,68
E	518985,47	4579445,77
Z	518964,59	4579434,23
H	518943,74	4579433,45
Θ	518979,35	4579382,79