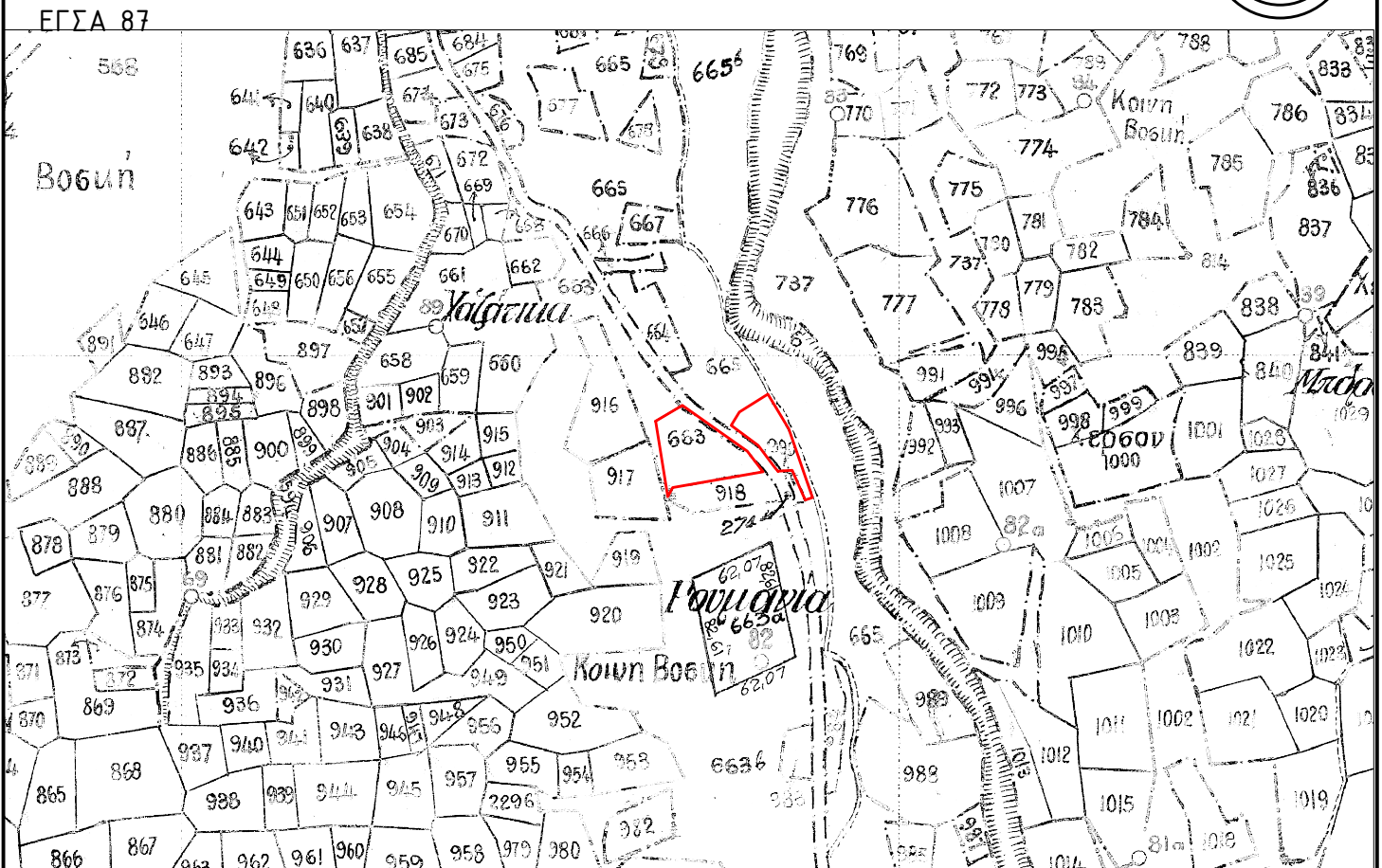


ΑΡΓΟΚΤΗΜΑ "ΜΕΣΩΡΟΠΗ"

ΔΙΑΝΟΜΗ 1934

ΚΛΙΜΑΚΑ 1: 5000



τμήμα του τεμαχίου 663 έκτασης 2.529,32 τ.μ. οι συντεταγμένες:

	X	Y
A1	506975,32	4521845,54
B1	507009,81	4521821,02
Γ1	507020,50	4521813,56
Δ1	507031,58	4521799,26
Ε1	506968,56	4521788,23
Z1	506965,16	4521781,81
H1	506956,57	4521834,55
A1	506975,32	4521845,54