

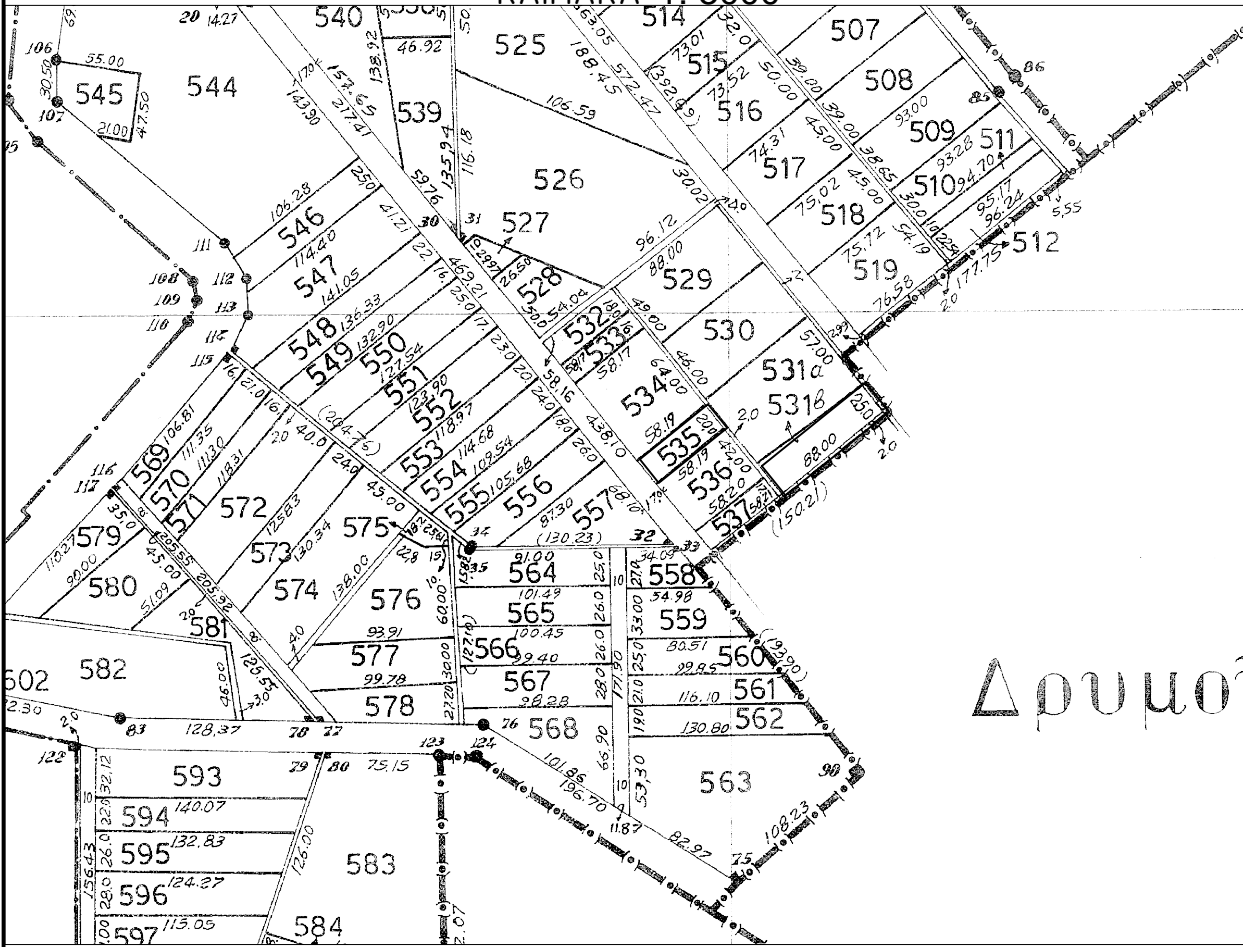
ΑΡΓΟΚΤΗΜΑΤΟΣ "ΧΡΥΣΟΥΠΟΛΗ"

ΑΝΑΔΑΣΜΟΣ 1975-78-79

ΚΛΙΜΑΚΑ 1: 5000



ΕΓΣΑ 87



Δρυμούσα

α) Το αυτούσιο τεμάχιο 535 έκτασης 1.164 τ.μ.

	X	Y
A1	560165,64	4536917,30
A2	560210,80	4536953,39
A3	560223,35	4536938,12
A4	560178,15	4536901,70

β) Το αυτούσιο τεμάχιο 531β έκτασης 2.200 τ.μ.

	X	Y
A	560246,25	4536912,90
B	560314,77	4536968,11
Γ	560330,46	4536948,65
Δ	560261,94	4536893,44