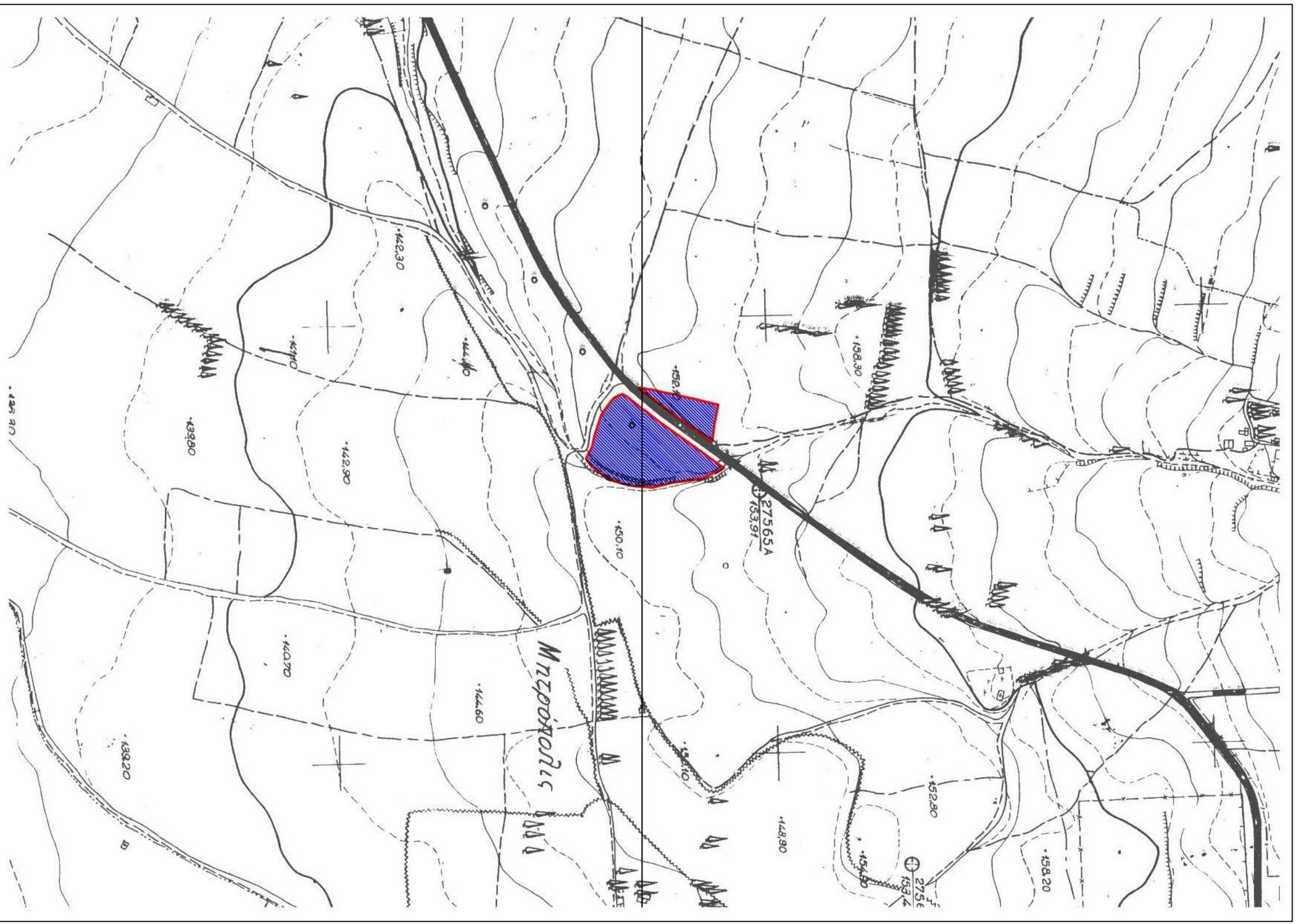
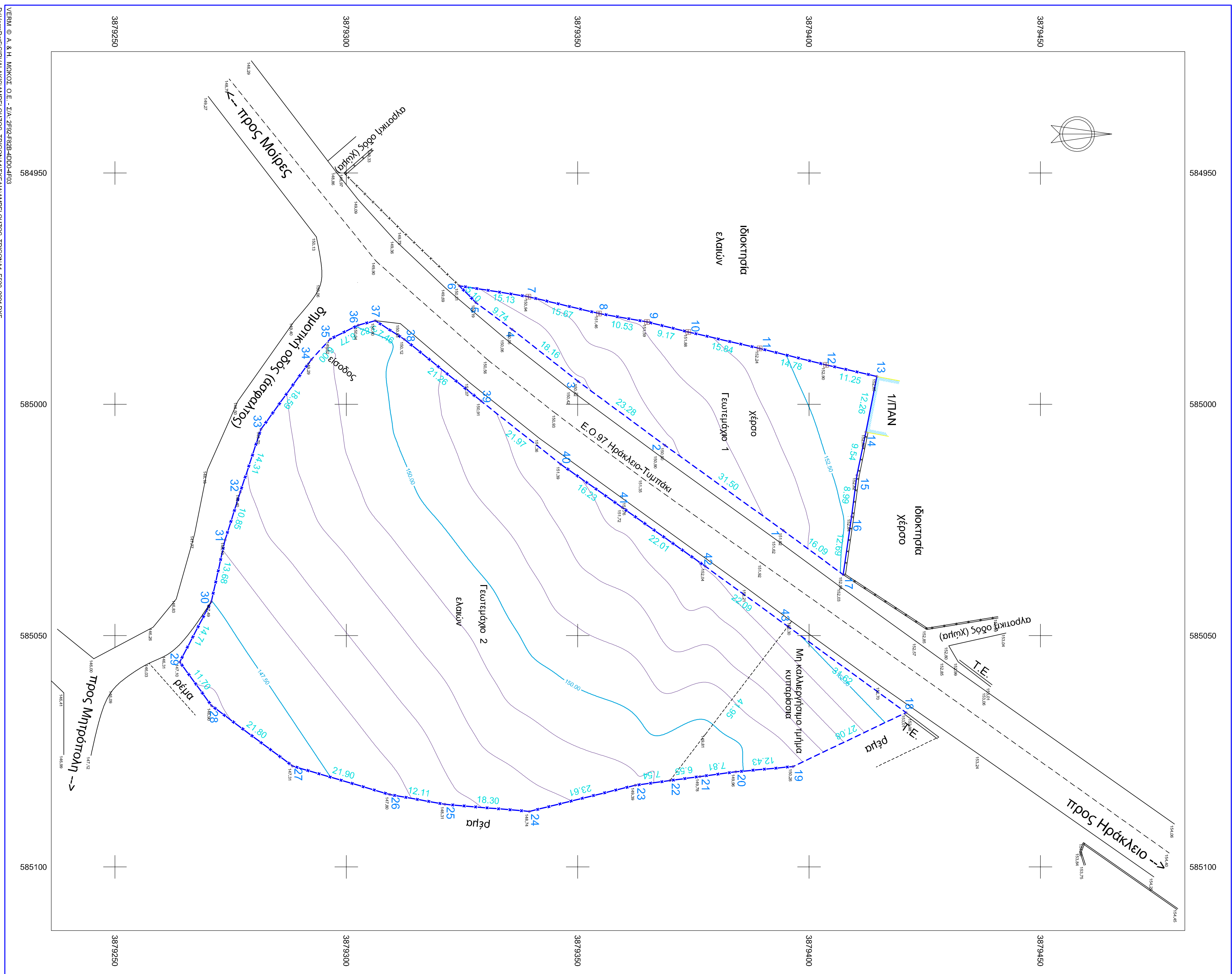


ΑΠΟΤΙΜΑΣΙΑ ΟΡΕΘΡΟΤΟΧΑΡΤΗ ΚΤΗΜΑΤΟΛΟΓΙΟΥ - Κ: 1/2500



ΑΠΟΤΙΜΑΣΙΑ Φ.Χ. Γ.Υ.Σ. 954/73 - Κ: 1/15000



Στοιχειώδεις Στοιχεία

Α/Α	Υψόμετρο (m)	Εμβαδόν (m ²)	X (m)	Y (m)	Εμβαδόν (m ²)	X (m)	Y (m)	
1	550577.2881	387934.3088	2	550500.881	387930.6333	3	550495.096	387930.133
2	550495.096	387930.133	3	550495.096	387930.133	4	550495.096	387930.133
3	550495.096	387930.133	4	550495.096	387930.133	5	550495.096	387930.133
4	550495.096	387930.133	5	550495.096	387930.133	6	550495.096	387930.133
5	550495.096	387930.133	6	550495.096	387930.133	7	550495.096	387930.133
6	550495.096	387930.133	7	550495.096	387930.133	8	550495.096	387930.133
7	550495.096	387930.133	8	550495.096	387930.133	9	550495.096	387930.133
8	550495.096	387930.133	9	550495.096	387930.133	10	550495.096	387930.133
9	550495.096	387930.133	10	550495.096	387930.133	11	550495.096	387930.133
10	550495.096	387930.133	11	550495.096	387930.133	12	550495.096	387930.133
11	550495.096	387930.133	12	550495.096	387930.133	13	550495.096	387930.133
12	550495.096	387930.133	13	550495.096	387930.133	14	550495.096	387930.133
13	550495.096	387930.133	14	550495.096	387930.133	15	550495.096	387930.133
14	550495.096	387930.133	15	550495.096	387930.133	16	550495.096	387930.133
15	550495.096	387930.133	16	550495.096	387930.133	17	550495.096	387930.133
16	550495.096	387930.133	17	550495.096	387930.133	18	550495.096	387930.133
17	550495.096	387930.133	18	550495.096	387930.133	19	550495.096	387930.133
18	550495.096	387930.133	19	550495.096	387930.133	20	550495.096	387930.133
19	550495.096	387930.133	20	550495.096	387930.133	21	550495.096	387930.133
20	550495.096	387930.133	21	550495.096	387930.133	22	550495.096	387930.133
21	550495.096	387930.133	22	550495.096	387930.133	23	550495.096	387930.133
22	550495.096	387930.133	23	550495.096	387930.133	24	550495.096	387930.133
23	550495.096	387930.133	24	550495.096	387930.133	25	550495.096	387930.133
24	550495.096	387930.133	25	550495.096	387930.133	26	550495.096	387930.133
25	550495.096	387930.133	26	550495.096	387930.133	27	550495.096	387930.133
26	550495.096	387930.133	27	550495.096	387930.133	28	550495.096	387930.133
27	550495.096	387930.133	28	550495.096	387930.133	29	550495.096	387930.133
28	550495.096	387930.133	29	550495.096	387930.133	30	550495.096	387930.133
29	550495.096	387930.133	30	550495.096	387930.133	31	550495.096	387930.133
30	550495.096	387930.133	31	550495.096	387930.133	32	550495.096	387930.133
31	550495.096	387930.133	32	550495.096	387930.133	33	550495.096	387930.133
32	550495.096	387930.133	33	550495.096	387930.133	34	550495.096	387930.133
33	550495.096	387930.133	34	550495.096	387930.133	35	550495.096	387930.133
34	550495.096	387930.133	35	550495.096	387930.133	36	550495.096	387930.133
35	550495.096	387930.133	36	550495.096	387930.133	37	550495.096	387930.133
36	550495.096	387930.133	37	550495.096	387930.133	38	550495.096	387930.133
37	550495.096	387930.133	38	550495.096	387930.133	39	550495.096	387930.133
38	550495.096	387930.133	39	550495.096	387930.133	40	550495.096	387930.133
39	550495.096	387930.133	40	550495.096	387930.133	41	550495.096	387930.133
40	550495.096	387930.133	41	550495.096	387930.133	42	550495.096	387930.133
41	550495.096	387930.133	42	550495.096	387930.133	43	550495.096	387930.133
42	550495.096	387930.133	43	550495.096	387930.133			
43	550495.096	387930.133						

Μη κομμάτιο του Ισίου κτηματολογίου Σημ.: 6. Ε= 777.58 m²

Γραμμή 1 Σημ.: 17 Ε= 2104.08 m²

Σημ.	X (m)	Y (m)	Σημ.	X (m)	Y (m)
1	550577.2881	387934.3088	17	550495.096	387930.133
2	550495.096	387930.133	18	550495.096	387930.133
3	550495.096	387930.133	19	550495.096	387930.133
4	550495.096	387930.133	20	550495.096	387930.133
5	550495.096	387930.133	21	550495.096	387930.133
6	550495.096	387930.133	22	550495.096	387930.133
7	550495.096	387930.133	23	550495.096	387930.133
8	550495.096	387930.133	24	550495.096	387930.133
9	550495.096	387930.133	25	550495.096	387930.133
10	550495.096	387930.133	26	550495.096	387930.133
11	550495.096	387930.133	27	550495.096	387930.133
12	550495.096	387930.133	28	550495.096	387930.133
13	550495.096	387930.133	29	550495.096	387930.133
14	550495.096	387930.133	30	550495.096	387930.133
15	550495.096	387930.133	31	550495.096	387930.133
16	550495.096	387930.133	32	550495.096	387930.133
17	550495.096	387930.133	33	550495.096	387930.133

Γραμμή 2 Σημ.: 26 Ε= 9257.88 m²

Σημ.	X (m)	Y (m)	Σημ.	X (m)	Y (m)
1	550577.2881	387934.3088	26	550495.096	387930.133
2	550495.096	387930.133	27	550495.096	387930.133
3	550495.096	387930.133	28	550495.096	387930.133
4	550495.096	387930.133	29	550495.096	387930.133
5	550495.096	387930.133	30	550495.096	387930.133
6	550495.096	387930.133	31	550495.096	387930.133
7	550495.096	387930.133	32	550495.096	387930.133
8	550495.096	387930.133	33	550495.096	387930.133
9	550495.096	387930.133	34	550495.096	387930.133
10	550495.096	387930.133	35	550495.096	387930.133
11	550495.096	387930.133	36	550495.096	387930.133
12	550495.096	387930.133	37	550495.096	387930.133
13	550495.096	387930.133	38	550495.096	387930.133
14	550495.096	387930.133	39	550495.096	387930.133
15	550495.096	387930.133	40	550495.096	387930.133
16	550495.096	387930.133	41	550495.096	387930.133
17	550495.096	387930.133	42	550495.096	387930.133
18	550495.096	387930.133	43	550495.096	387930.133

Μη κομμάτιο του Ισίου κτηματολογίου Σημ.: 6. Ε= 777.58 m²

Σημ.	X (m)	Y (m)	Σημ.	X (m)	Y (m)
1	550577.2881	387934.3088	6	550495.096	387930.133
2	550495.096	387930.133	7	550495.096	387930.133
3	550495.096	387930.133	8	550495.096	387930.133
4	550495.096	387930.133	9	550495.096	387930.133
5	550495.096	387930.133	10	550495.096	387930.133
6	550495.096	387930.133	11	550495.096	387930.133

ΠΕΡΙΦΕΡΕΙΑ ΚΡΗΤΗΣ
ΔΙΕΥΘΥΝΣΗ ΔΗΜΟΤΙΚΗΣ ΟΙΚΟΝΟΜΙΑΣ & ΚΤΗΜΑΤΟΛΟΓΙΑΣ
Π.Ε. ΗΡΑΚΛΕΙΟΥ
ΤΜΗΜΑ ΤΟΠΟΓΡΑΦΙΑΣ ΕΠΟΧΕΙΩΝ & ΑΝΑΔΑΜΩΝ

ΥΠΟΨΗΦΙΑ
ΥΠΟΥΡΓΕΙΟ ΑΓΡΟΤΙΚΗΣ ΑΝΑΠΤΥΞΗΣ ΚΑΙ ΤΡΟΦΙΜΩΝ

ΘΕΜΑ
ΑΠΟΤΥΠΩΣΗ ΕΚΤΑΣΗΣ

ΣΚΑΛΟ
ΤΟΠΟΓΡΑΦΙΚΟ ΔΙΑΓΡΑΜΜΑ
ΚΑΙΜΑΚΑ
1:500

ΚΩΔΙΚΟΣ
ΤΡΙΓΩΝΑ-ΕΚΤΟΣ ΣΧΕΔΙΟΥ Τ.ΚΑΙΣΤΕΜΙΟΥ
Δ.Ε. ΓΟΥΤΥΝΑΣ ΔΗΜΟΣ ΓΟΥΤΥΝΑΣ Π.Ε. ΗΡΑΚΛΕΙΟΥ

ΟΤΙΝΩΝΤΕΣ
ΓΡΑΜΜΑΤΕΣ ΤΕΡΜΙΝΟΙ
ΜΑΚΡΟΚΟΣ ΕΡΓΩΝ ΤΡΟΦΟΚΕΤΕ
ΜΕΤΡΩΝΤΕΣ
ΜΕΤΡΩΝΤΕΣ
ΜΕΤΡΩΝΤΕΣ

ΕΠΙΘΗΚΕ
ΟΙ ΠΡΟΤΕΡΑΙΟΙ ΤΩΝ ΤΗΜΑΤΩΝ
ΤΟΠΟΓΡΑΦΙΚΗ ΑΝΑΜΟΡΦΩΣΗ ΚΑΙ ΕΡΕΥΝΑ
ΚΟΙΝΩΝΙΚΗ ΕΝΕΡΓΙΑ
Π.Ε. ΤΟΠΟΓΡΑΦΙΚΗ ΑΝΑΜΟΡΦΩΣΗ

ΒΕΡΡΗΘΗΚΕ
Η ΑΒΕΡΡΗΘΗΚΕ
ΚΑΘΩΣΤΙ ΤΑΥΤΩΝ
ΤΕΡΜΙΝΩΝΤΕΣ