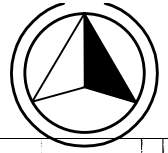


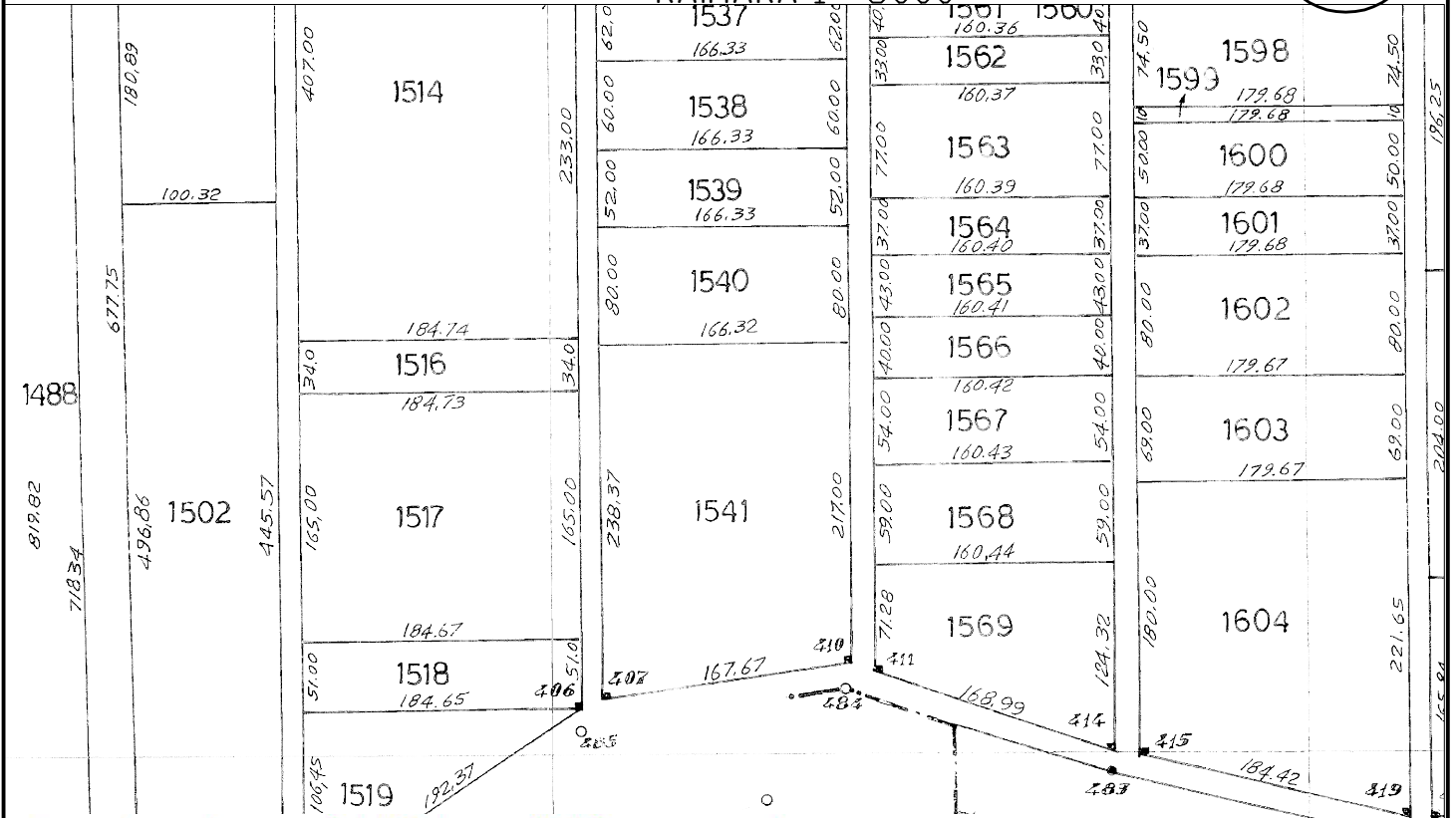
# ΑΡΓΟΚΤΗΜΑ "ΠΕΡΝΗ"

ΑΝΑΔΑΣΜΟΣ 1993

ΚΛΙΜΑΚΑ 1: 5000



ΕΓΣΑ 87



Το αυτούσιο τεμάχιο με αριθμό 1517 έκτασης 30,476 τ.μ. με τα σημεία:

A	548596,78	4530688,47
B	548781,45	4530689,77
Γ	548782,65	4530524,78
Δ	548598,04	4530523,47

Το αυτούσιο τεμάχιο με αριθμό 1539 έκτασης 8.649 τ.μ. με τα σημεία:

A	548794,05	4530850,52
B	548960,32	4530851,70
Γ	548960,69	4530799,70
Δ	548794,42	4530798,52

Το αυτούσιο τεμάχιο με αριθμό 1541, έκτασης 37.866 τ.μ. με τα σημεία:

A	548795,05	4530718,53
B	548961,25	4530719,70
Γ	548962,80	4530502,71
Δ	548796,71	4530480,16

Το αυτούσιο τεμάχιο με αριθμό 1568 έκτασης 9.466 τ.μ. με τα σημεία:

A	548975,89	4530628,45
B	549136,26	4530629,61
Γ	549139,68	4530570,61
Δ	548976,31	4530569,45