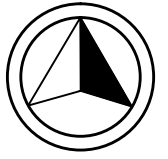
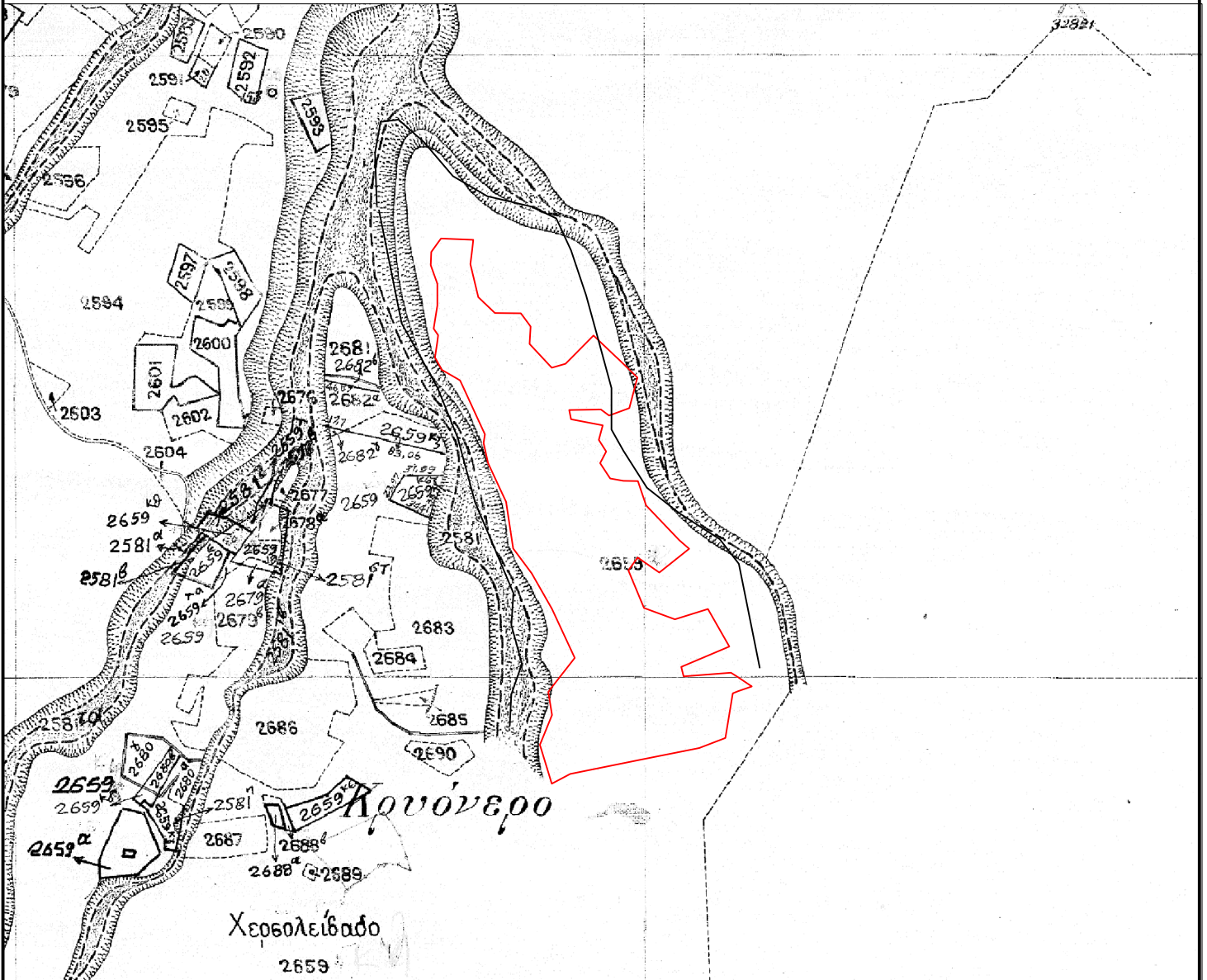


ΑΠΟΣΠΑΣΜΑ ΑΡΓΟΚΤΗΜΑΤΟΣ "ΠΑΛΑΙΟΧΩΡΙ"

ΑΡΧΙΚΗ ΔΙΑΝΟΜΗ 1931
ΚΛΙΜΑΚΑ 1: 5000



ΕΓΣΑ 87



Τμήμα του 2659ξε τεμαχίου έκτασης 42.526,14τ.μ.