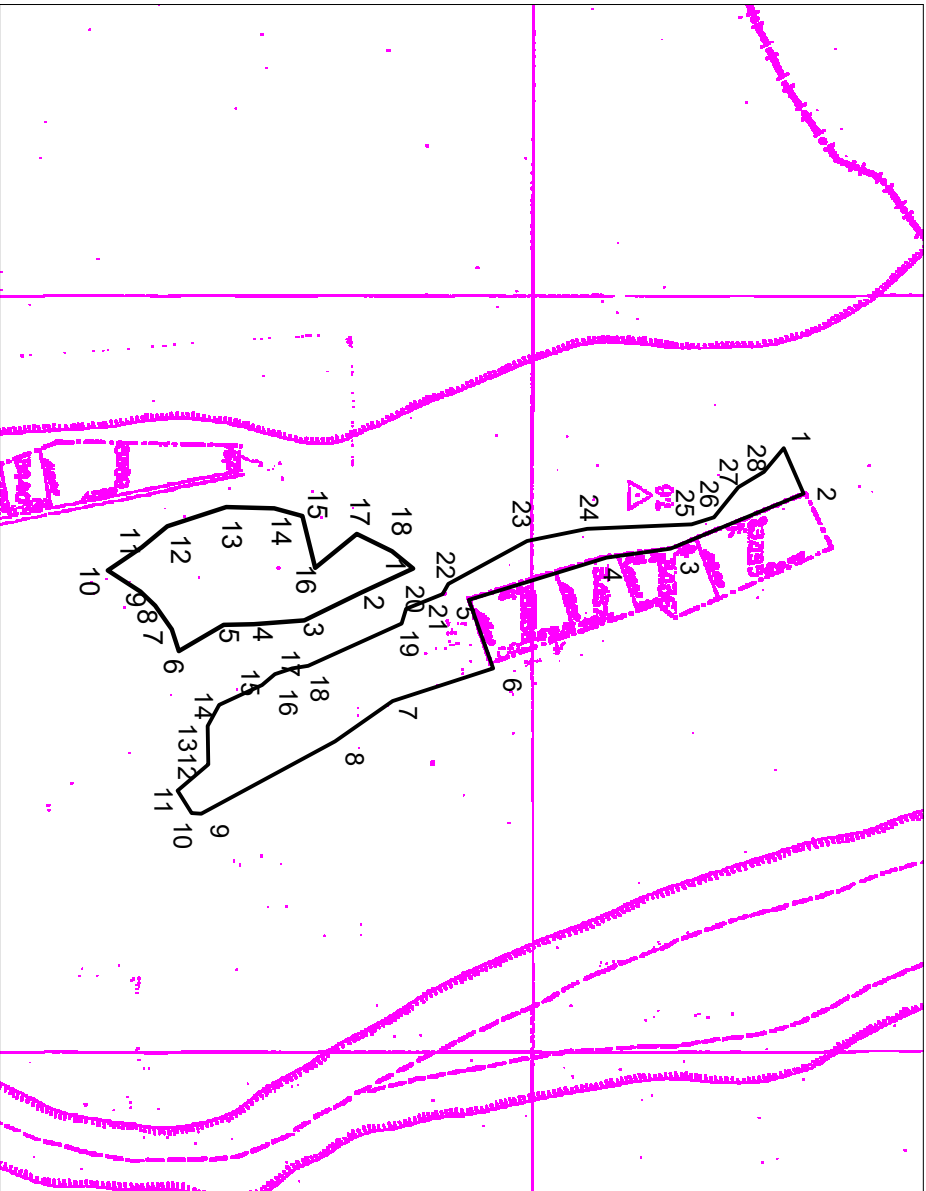


**ΔΙΑΓΡΑΜΜΑ ΕΚΤΑΣΕΩΝ ΠΡΟΣ ΠΑΡΑΧΩΡΗΣΗ ΚΑΤΑ ΧΡΗΣΗ
 ΑΓΡΟΚΤΗΜΑ ΚΑΛΛΙΦΥΤΟΣ - ΣΔ 1957
 ΑΓΡΟΤΕΜΑΧΙΟ 3434 (ΧΕΡΣΟΛΕΙΒΑΔΟ)**

E1 = 15.600 τ.μ - E2 = 10.200 τ.μ

ΚΛΙΜΑΚΑ 1 / 5000

ΕΛΛΗΝΙΚΟ ΓΕΩΔΑΙΤΙΚΟ ΣΥΣΤΗΜΑ
 ΑΝΑΦΟΡΑΣ 1987 (ΕΓΣΑ 87)



E1 = 15.600 τ.μ.

Κορυφή	X	Y
1	515594.90	4560982.19
2	515624.91	4560874.99
3	515661.62	4560796.92
4	515667.43	4560744.75
5	515695.35	4560653.92
6	515740.59	4560689.70
7	515782.38	4560603.26
8	515788.93	4560365.46
9	515836.88	4560476.92
10	515836.22	4560470.50
11	515821.49	4560461.42
12	515803.98	4560481.41
13	515778.88	4560481.08
14	515704.70	4560488.88
15	515751.82	4560517.12
16	515744.45	4560525.60
17	515740.49	4560537.14
18	515739.07	4560547.69
19	515710.86	4560639.40
20	515701.13	4560612.11
21	515691.68	4560636.27
22	515684.78	4560640.41
23	515666.34	4560692.19
24	515648.44	4560731.90
25	515645.27	4560801.08
26	515640.61	4560815.76
27	515620.86	4560831.98
28	515610.54	4560849.01

E2 = 10.200 τ.μ.

Κορυφή	X	Y
1	515674.44	4560617.13
2	515690.57	4560582.16
3	515708.99	4560544.88
4	515711.63	4560511.77
5	515711.88	4560491.86
6	515729.13	4560462.25
7	51574.73	4560457.48
8	515698.99	4560446.46
9	515689.74	4560436.85
10	515660.46	4560437.45
11	515675.73	4560415.19
12	515646.72	4560454.36
13	515633.86	4560493.33
14	515634.96	4560525.23
15	515639.86	4560543.91
16	515674.14	4560552.25
17	515651.79	4560579.91
18	515663.24	4560602.86