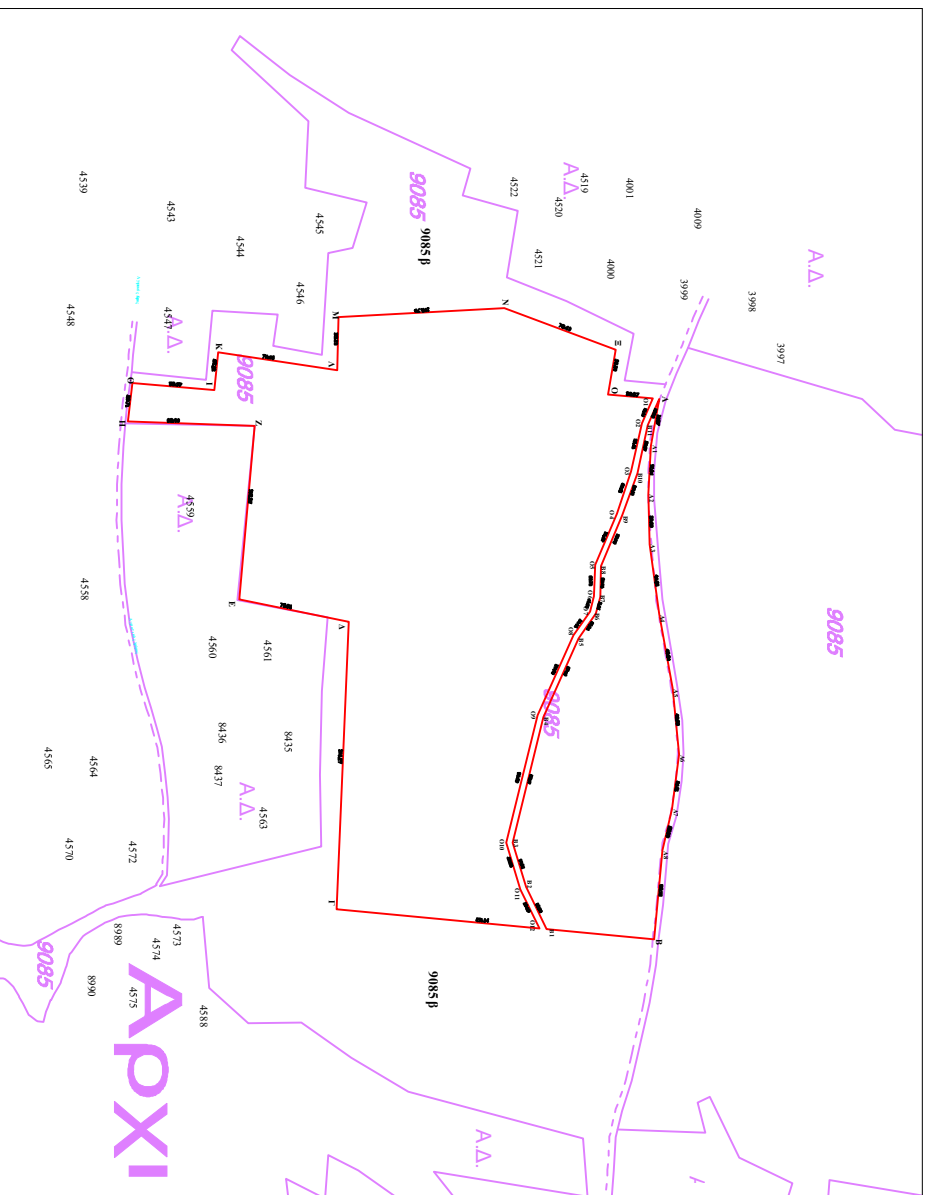


ΔΙΑΓΡΑΜΜΑ ΕΚΤΑΣΕΩΝ ΠΡΟΣ ΠΑΡΑΧΩΡΗΣΗ ΚΑΤΑ ΧΡΗΣΗ

ΑΓΡΟΚΤΗΜΑ ΠΕΤΡΟΥΣΑΣ - ΣΔ 2007
ΑΓΡΟΤΕΜΑΧΙΟ 9085 (ΧΕΡΣΟ ΚΟΙΝΟ)

E1 = 20.350 τμ - E2 = 73.650 τμ

ΚΛΙΜΑΚΑ 1 / 5000



A	503780.91	4599715.37
A1	503811.06	4599709.60
A2	503843.64	4599707.92
A3	503876.75	4599708.96
A4	503923.13	4599715.18
A5	503972.16	4599724.14
A6	504015.85	4599728.22
A7	504051.69	4599723.88
A8	504079.44	4599717.36
B	504137.91	4599712.00
B1	504131.19	4599640.98
B2	504103.56	4599627.32
B3	504074.01	4599618.29
B4	503991.34	4599638.78
B5	503939.12	4599661.93
B6	503922.46	4599673.17
B7	503911.71	4599676.18
B8	503891.16	4599676.94
B9	503858.00	4599690.90
B10	503830.07	4599700.70
B11	503798.33	4599707.58

E1 = 20.350 τμ - E2 = 73.650 τμ

ΕΛΛΗΝΙΚΟ ΓΕΩΔΑΙΤΙΚΟ ΣΥΣΤΗΜΑ
ΑΝΑΦΟΡΑΣ 1987 (ΕΓΣΑ 87)

O1	503780.56	4599711.14
O2	503796.96	4599703.76
O3	503828.63	4599696.64
O4	503856.58	4599687.16
O5	503890.61	4599672.84
O6	503911.30	4599672.17
O7	503921.16	4599669.40
O8	503937.22	4599658.40
O9	503990.04	4599644.98
O10	504074.12	4599614.14
O11	504105.04	4599623.59
O12	504130.75	4599636.30
F	504118.03	4599610.80
A	503927.33	4599598.97
E	503913.39	4599477.61
Z	503796.48	4599447.68
Θ	503770.34	4599433.83
I	503747.87	4599420.94
K	503750.52	4599423.88
A	503781.89	4599422.58
M	503756.73	4599403.18
X	503729.91	4599312.81
Ξ	503748.12	4599286.55
O	503778.69	4599281.62