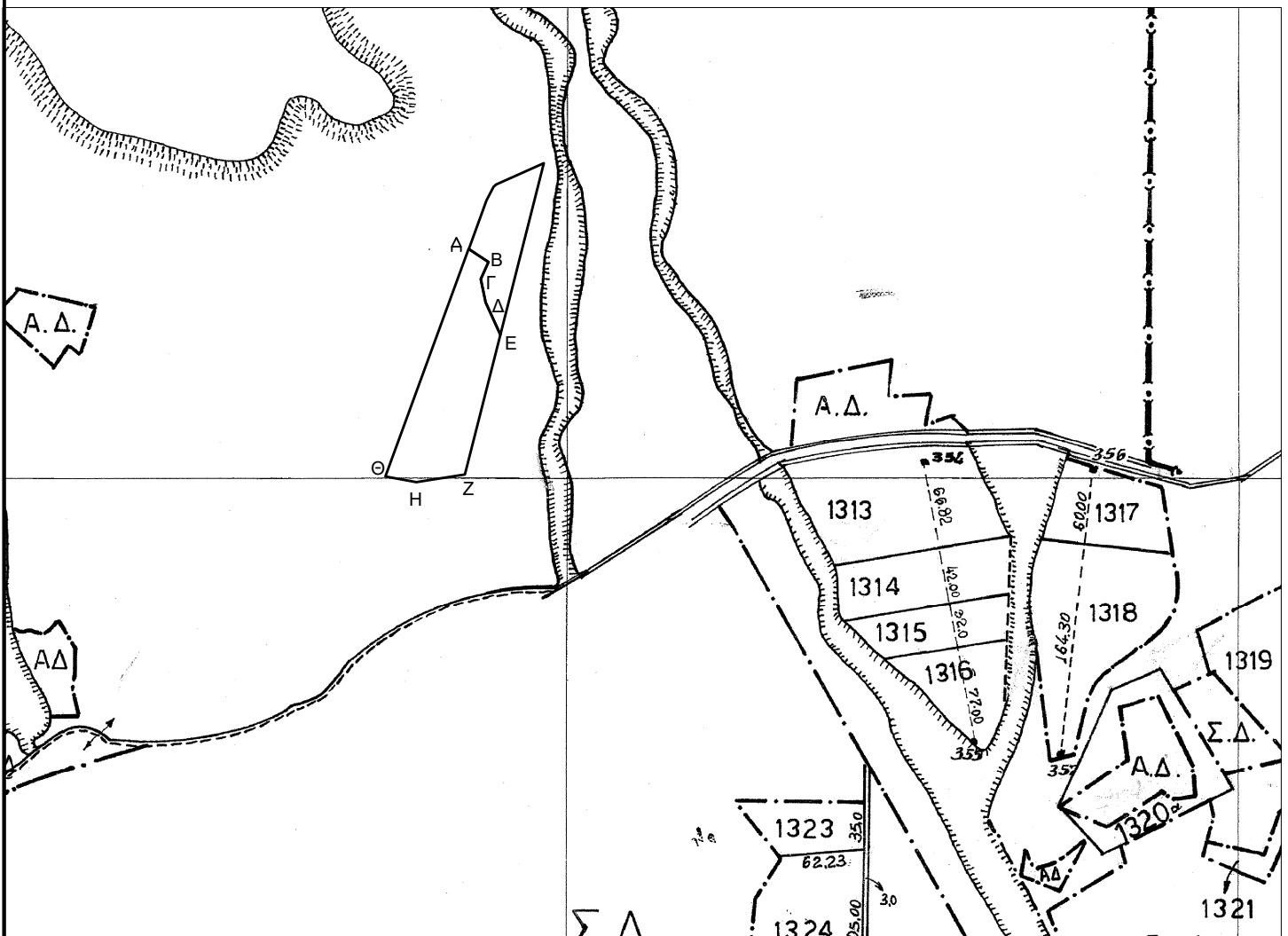


ΑΠΟΣΠΑΣΜΑ ΑΡΓΟΚΤΗΜΑΤΟΣ "ΓΑΛΗΨΟΣ "

ΣΥΜΠΛ/ΚΗ ΔΙΑΝΟΜΗ 1975
ΚΛΙΜΑΚΑ 1: 5000



ΕΓΣΑ 87



Τμήμα ΑΒΓΔΕΖΗΘΑ του 1178ζ χέρσου έκτασης 7.280,85τ.μ.

| | X | Y |
|---|-----------|------------|
| A | 496609,69 | 4516965,89 |
| B | 496624,32 | 4516956,32 |
| Γ | 496618,70 | 4516943,42 |
| Δ | 496622,34 | 4516926,23 |
| Ε | 496633,27 | 4516902,05 |
| Z | 496606,82 | 4516797,87 |
| H | 496570,72 | 4516792,19 |
| Θ | 496547,59 | 4516796,37 |