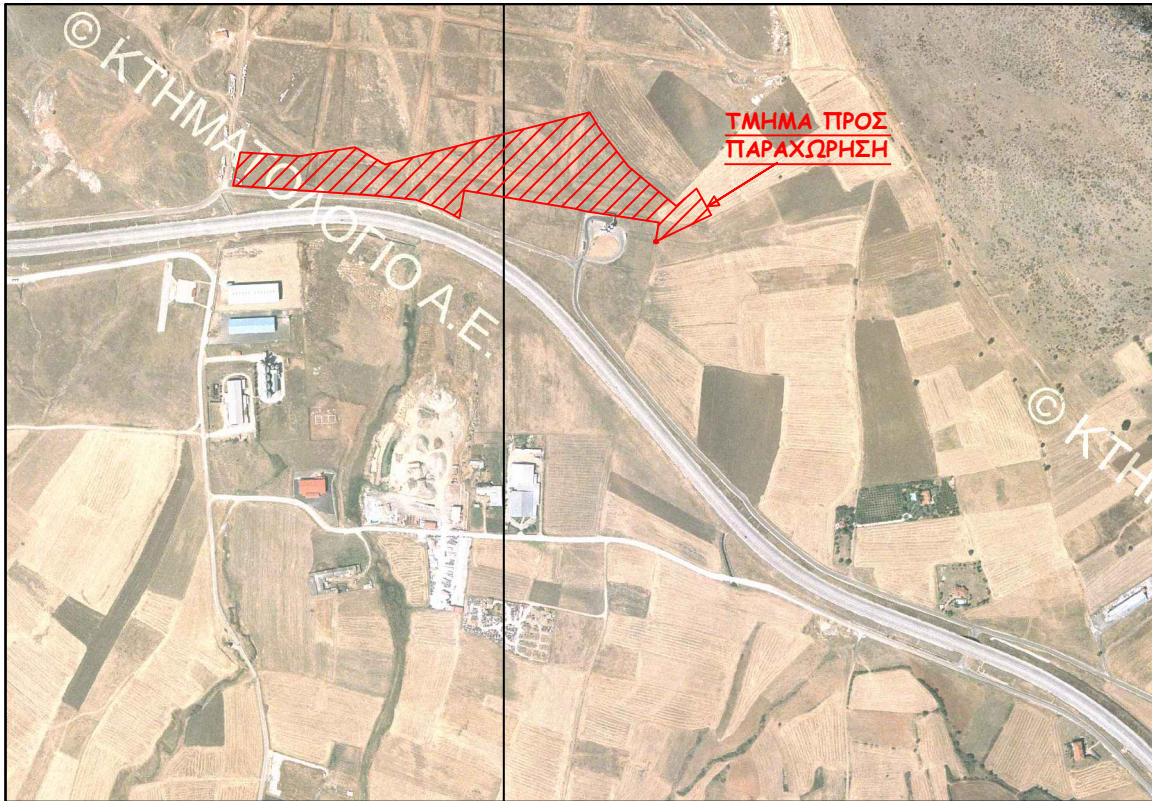


ΑΓΡΟΚΤΗΜΑ ΑΡΓΟΣ ΟΡΕΣΤΙΚΟ ΚΑΣΤΟΡΙΑΣ (ΑΝΑΜΟΡΦΩΣΗ ΕΤΟΥΣ 1966)  
 ΑΠΟΣΠΑΣΜΑ Α/Φ ΠΗΓΗ ΕΘΝΙΚΟ ΚΤΗΜΑΤΟΛΟΓΙΟ  
 ΑΡΙΘΜΟΣ ΤΕΜΑΧΙΟΥ Τμήμα 1063μ(α) -Τμήμα 1063μ(β) - 1063β Εσυνολ=64.825,70τ.μ.



Συντεταγμένες ΕΓΣΑ '87 Τμήμα 1

Κορυφή	X	Y	Πλευρά-Μήκος
1	267660.97	4484751.25	
10	267671.95	4484752.19	110 = 11.02
11	267760.56	4484766.63	1011 = 89.78
12	267800.53	4484743.76	1112 = 46.05
13	268024.21	4484801.83	213 = 231.10
14	268128.83	4484828.72	314 = 108.02
15	268134.54	4484819.15	1415 = 11.14
16	268192.55	4484739.19	1516 = 98.79
17	268262.52	4484680.52	1617 = 91.30
18	268275.51	4484682.40	1718 = 13.12
19	268299.61	4484708.88	1819 = 35.80
20	268316.25	4484678.93	1920 = 34.26
21	268322.30	4484670.23	2021 = 10.59
22	268333.77	4484657.89	2122 = 16.85
23	268307.54	4484645.25	2223 = 29.11
24	268292.31	4484637.91	2324 = 16.91
25	268249.10	4484645.60	2425 = 43.89
26	268130.52	4484663.98	2526 = 120.00
27	268114.40	4484668.00	2627 = 16.61
28	268039.20	4484680.44	2728 = 76.22
2	267935.85	4484697.53	282 = 104.76
			21 = 280.08
Εμβαδό:	48316.66	Περίμετρος:	1485.41

Συντεταγμένες ΕΓΣΑ '87 Τμήμα 2

Κορυφή	X	Y	Πλευρά-Μήκος
1	267660.97	4484751.25	
2	267935.85	4484697.53	12 = 280.08
3	267928.41	4484652.53	23 = 45.61
4	267902.49	4484666.63	34 = 29.50
5	267858.06	4484682.38	45 = 47.14
6	267792.77	4484688.85	56 = 65.61
7	267559.23	4484701.19	67 = 233.87
8	267564.91	4484743.14	78 = 42.34
9	267628.41	4484748.31	89 = 63.71
			91 = 32.69
Εμβαδό:	15823.14	Περίμετρος:	840.55

Συντεταγμένες ΕΓΣΑ '87 Τμήμα 3

Κορυφή	X	Y	Πλευρά-Μήκος
25	268249.10	4484645.60	
24	268292.31	4484637.91	2524 = 43.89
29	268244.20	4484614.72	2429 = 53.40
			2925 = 31.26
Εμβαδό:	685.89	Περίμετρος:	128.55