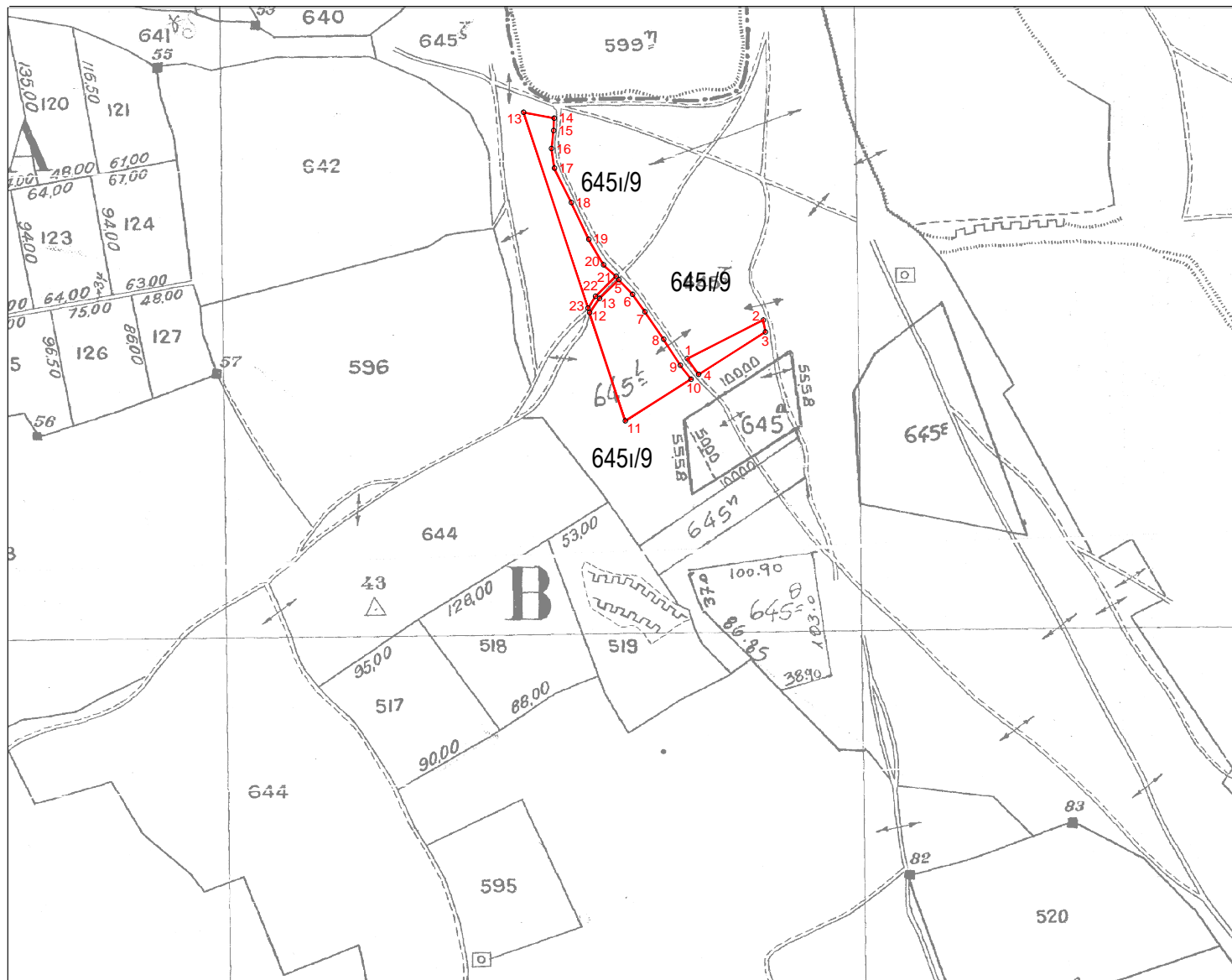


ΔΙΑΓΡΑΜΜΑ ΕΚΤΑΣΗΣ ΠΡΟΣ ΠΑΡΑΧΩΡΗΣΗ ΚΑΤΑ ΧΡΗΣΗ
ΤΜΗΜΑ ΤΕΜΑΧΙΟΥ 645i/9
ΑΓΡΟΚΤΗΜΑ <<ΕΡΑΣΜΙΟ>> - Ν. ΞΑΝΘΗΣ
ΔΙΑΝΟΜΗ ΕΤΟΥΣ 1929 κλίμακα 1:5000

ΤΜΗΜΑ ΤΟΠΟΓΡΑΦΙΑΣ ΕΠΟΙΚΙΣΜΟΥ ΚΑΙ ΑΝΑΔΑΣΜΟΥ



Συντεταγμένες τεμ. (1-2-3-4)
τμήμα τεμ. 645i/9 σε ΕΓΣΑ ' 87

1 X=570184.19 Y=4529823.07
2 X=570244.09 Y=4529853.27
3 X=570245.88 Y=4529843.87
4 X=570193.11 Y=4529810.51

E= 788.68 τ.μ.

Συντεταγμένες τεμ. (5-6-7-8-9-10-
-11-12-13) τμήμα τεμ. 645i/9
σε ΕΓΣΑ ' 87

5 X=570130.18 Y=4529885.13
6 X=570141.05 Y=4529873.64
7 X=570150.70 Y=4529859.89
8 X=570165.68 Y=4529838.14
9 X=570178.81 Y=4529817.63
10 X=570187.20 Y=4529806.77
11 X=570135.20 Y=4529773.91
12 X=570107.16 Y=4529859.09
13 X=570114.96 Y=4529870.48

E= 4438.79 τ.μ.

Συντεταγμένες τεμ. (13-14-15-16-17-18-
-19-20-21-22-23) τμήμα τεμ. 645i/9 σε ΕΓΣΑ ' 87

13 X=570055.17 Y=4530017.04
14 X=570079.22 Y=4530012.39
15 X=570078.79 Y=4530002.65
16 X=570077.15 Y=4529988.42
17 X=570079.34 Y=4529973.10
18 X=570092.75 Y=4529946.01
19 X=570106.42 Y=4529917.02
20 X=570118.19 Y=4529896.77
21 X=570128.04 Y=4529887.74
22 X=570111.90 Y=4529872.15
23 X=570105.95 Y=4529862.76

E= 2458.22 τ.μ.

Ξάνθη 29 - 06 - 2018
Ο Εκτελέσας την εργασία

Ξάνθη 29 / 06 / 2018
Ο προϊστάμενος του τμήματος
Τοπογραφίας Εποικισμού και Αναδάσμου

ΘΕΩΡΗΘΗΚΕ
Ξάνθη 29 / 06 / 2018
Με εντολή Περιφερειάρχη Α.Μ.Θ.
Ο Προϊστάμενος της Διεύθυνσης
Αγροτικής Οικονομίας και Κτηνιατρικής