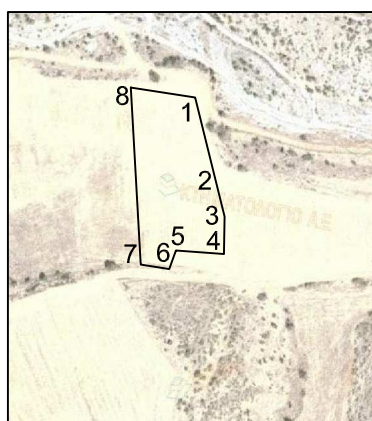


Ακριτίδης Σωκράτης



Πίνακας Συντεταγμένων των κορυφών του 1,2,3.....
Εμβαδόν τεμαχίου = 5586 τ.μ. - Περίμετρος = 329.82 μ.

| α/α | X | Y | Αποστάσεις |
|-----|-----------|------------|---------------|
| 1 | 315791.09 | 4497165.24 | --- |
| 2 | 315804.29 | 4497112.22 | 1 - 2: 54.64 |
| 3 | 315810.68 | 4497086.51 | 2 - 3: 26.49 |
| 4 | 315810.07 | 4497061.81 | 3 - 4: 24.70 |
| 5 | 315778.51 | 4497063.98 | 4 - 5: 31.64 |
| 6 | 315774.02 | 4497051.76 | 5 - 6: 13.02 |
| 7 | 315755.20 | 4497054.80 | 6 - 7: 19.07 |
| 8 | 315748.64 | 4497171.91 | 7 - 8: 117.29 |
| 1 | 315791.09 | 4497165.24 | 8 - 1: 42.96 |