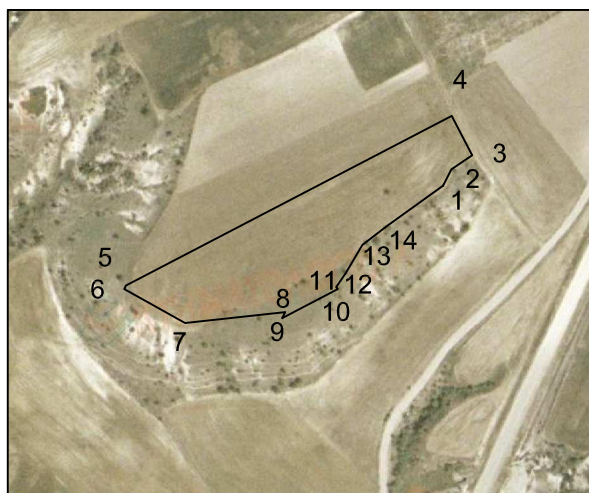


## ΙΩΑΝΝΙΔΟΥ ΕΥΑΓΓΕΛΙΑ



Πίνακας Συντεταγμένων των κορυφών του 1,2,3.....  
Εμβαδόν τεμαχίου = 11553 τ.μ. - Περίμετρος = 563.10 μ.

α/α	X	Y	Αποστάσεις
1	316898.64	4447434.43	---
2	316904.21	4447445.21	1 - 2: 12.14
3	316917.82	4447454.42	2 - 3: 16.43
4	316904.39	4447480.51	3 - 4: 29.35
5	316688.82	4447368.34	4 - 5: 243.00
6	316687.87	4447366.04	5 - 6: 2.50
7	316728.12	4447343.50	6 - 7: 46.13
8	316794.26	4447350.77	7 - 8: 66.53
9	316792.24	4447346.64	8 - 9: 4.59
10	316828.95	4447365.89	9 - 10: 41.45
11	316827.85	4447367.30	10 - 11: 1.79
12	316834.34	4447376.49	11 - 12: 11.25
13	316845.24	4447395.25	12 - 13: 21.69
14	316860.89	4447407.25	13 - 14: 19.73
1	316898.64	4447434.43	14 - 1: 46.51