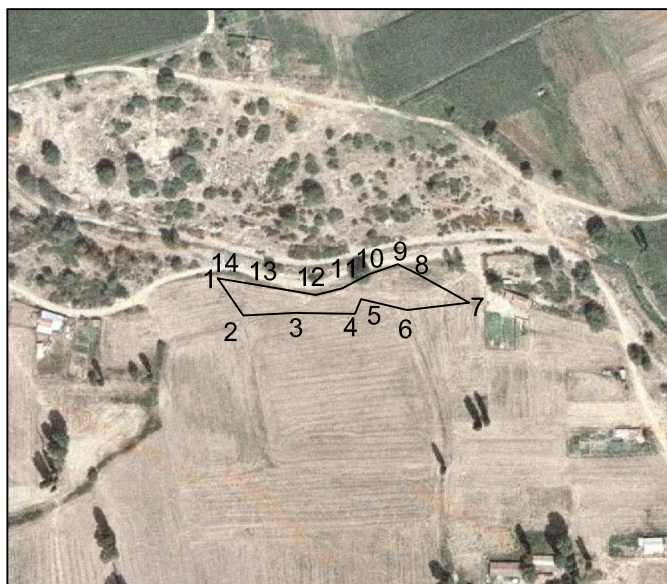


## Στοιγάννης Θωμάς του Κων/νου



Πίνακας Συντεταγμένων των κορυφών του 1,2,3.....  
 Εμβαδόν τετραγώνου = 2732 τ.μ. - Περίμετρος = 364.57 μ.

α/α	X	Y	Αποστάσεις
1	305744.42	4492164.43	---
2	305761.42	4492139.74	1 - 2: 29.98
3	305795.43	4492141.51	2 - 3: 34.06
4	305835.26	4492140.85	3 - 4: 39.83
5	305839.31	4492150.54	4 - 5: 10.51
6	305869.76	4492143.44	5 - 6: 31.26
7	305910.82	4492148.36	6 - 7: 41.35
8	305875.53	4492167.70	7 - 8: 40.24
9	305863.65	4492173.62	8 - 9: 13.27
10	305844.08	4492166.90	9 - 10: 20.69
11	305826.90	4492157.90	10 - 11: 19.39
12	305809.27	4492153.39	11 - 12: 18.20
13	305773.79	4492159.58	12 - 13: 36.01
14	305744.42	4492164.43	13 - 14: 29.77