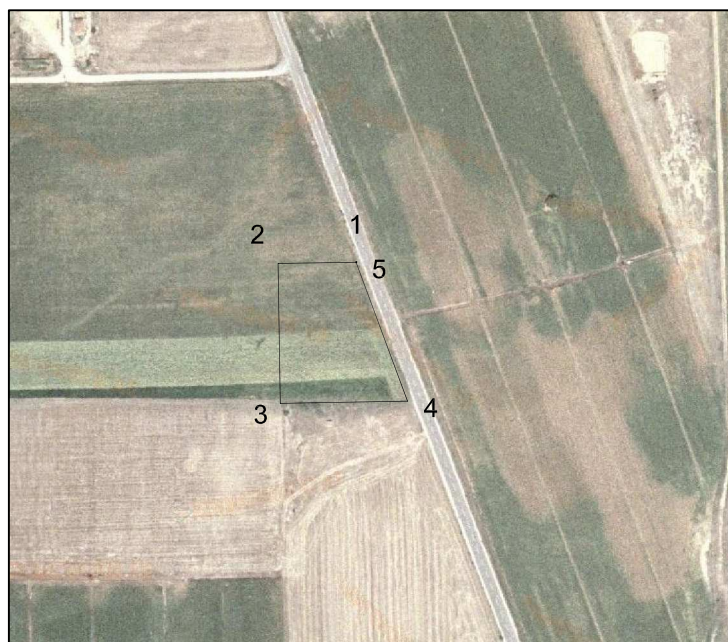


## Μισαηλίδης Βασίλειος



Πίνακας Συντεταγμένων των κορυφών του 1,2,3.....  
 Εμβαδόν τεμαχίου = 6278 τ.μ. - Περίμετρος = 326.30 μ.

| α/α | X         | Y          | Αποστάσεις   |
|-----|-----------|------------|--------------|
| 1   | 309479.61 | 4489596.69 | ---          |
| 2   | 309428.03 | 4489595.81 | 1 - 2: 51.59 |
| 3   | 309429.59 | 4489503.32 | 2 - 3: 92.50 |
| 4   | 309513.72 | 4489504.74 | 3 - 4: 84.15 |
| 5   | 309479.61 | 4489596.69 | 4 - 5: 98.07 |
|     |           |            |              |