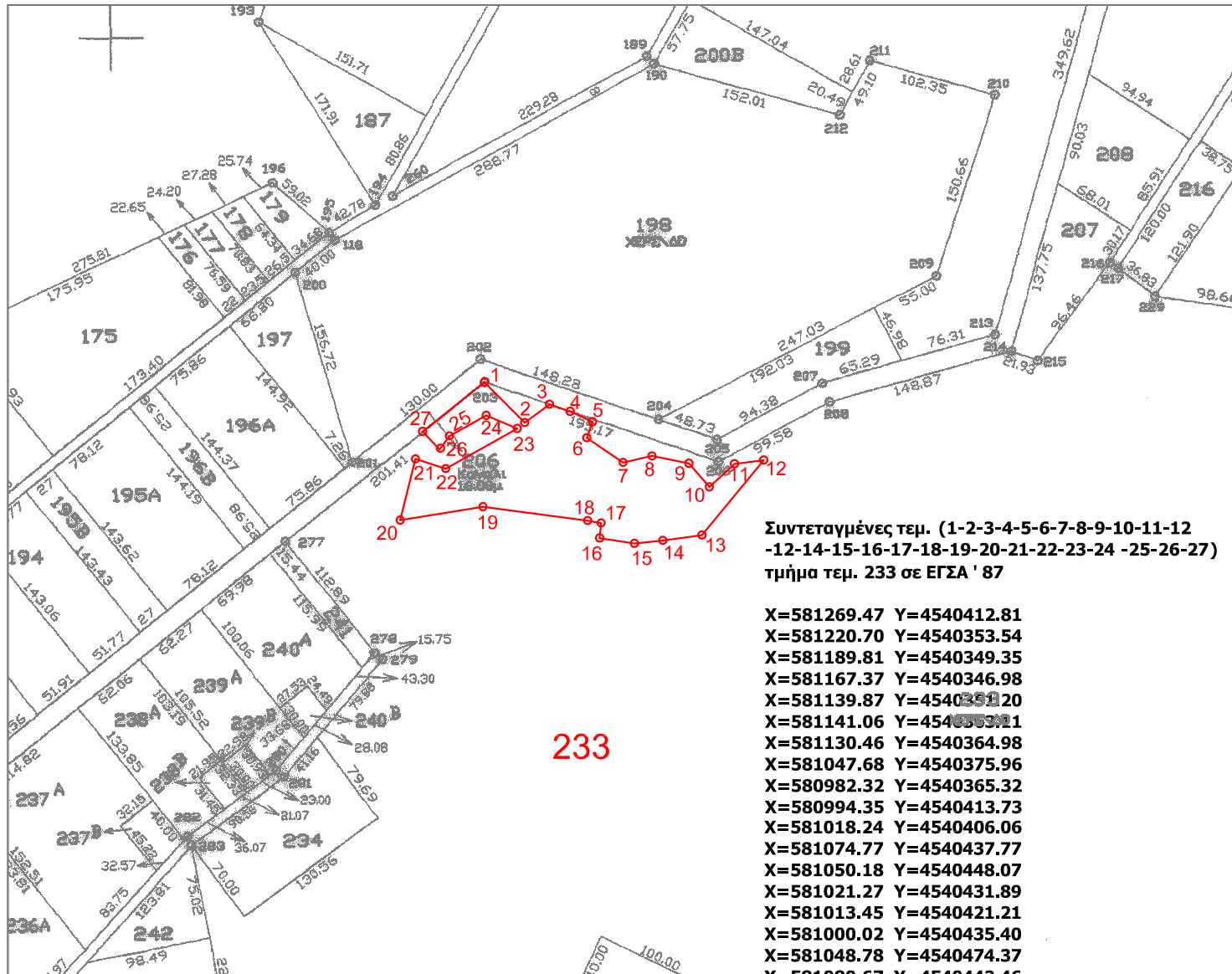


ΔΙΑΓΡΑΜΜΑ ΕΚΤΑΣΕΩΝ ΠΡΟΣ ΠΑΡΑΧΩΡΗΣΗ ΚΑΤΑ ΧΡΗΣΗ
ΤΜΗΜΑ ΤΕΜΑΧΙΟΥ 233
ΑΓΡΟΚΤΗΜΑ <<ΠΕΖΟΥΛΑ>> - Ν. ΞΑΝΘΗΣ
ΑΝΑΔΑΣΜΟΣ ΕΤΟΥΣ 1989-95 κλίμακα 1:5000

ΤΜΗΜΑ ΤΟΠΟΓΡΑΦΙΑΣ ΕΠΟΙΚΙΣΜΟΥ ΚΑΙ ΑΝΑΔΑΣΜΟΥ



Συντεταγμένες τεμ. (1-2-3-4-5-6-7-8-9-10-11-12-12-14-15-16-17-18-19-20-21-22-23-24-25-26-27) τμήμα τεμ. 233 σε ΕΓΣΑ ' 87

- X=581269.47 Y=4540412.81
- X=581220.70 Y=4540353.54
- X=581189.81 Y=4540349.35
- X=581167.37 Y=4540346.98
- X=581139.87 Y=4540351.20
- X=581141.06 Y=4540353.21
- X=581130.46 Y=4540364.98
- X=581047.68 Y=4540375.96
- X=580982.32 Y=4540365.32
- X=580994.35 Y=4540413.73
- X=581018.24 Y=4540406.06
- X=581074.77 Y=4540437.77
- X=581050.18 Y=4540448.07
- X=581021.27 Y=4540431.89
- X=581013.45 Y=4540421.21
- X=581000.02 Y=4540435.40
- X=581048.78 Y=4540474.37
- X=581080.67 Y=4540442.46
- X=581100.26 Y=4540456.87
- X=581116.61 Y=4540451.31
- X=581134.23 Y=4540443.05
- X=581129.74 Y=4540430.44
- X=581158.39 Y=4540410.92
- X=581181.22 Y=4540416.08
- X=581210.43 Y=4540410.21
- X=581226.58 Y=4540391.58
- X=581246.36 Y=4540409.90

E= 16766.31 τ.μ.

ΘΕΩΡΗΘΗΚΕ

Ξάνθη 24 / 2 / 2015

Με εντολή Περιφερειάρχη Α.Μ.Θ.

Ο Προϊστάμενος της Διεύθυνσης
 Αγροτικής Οικονομίας και Κτηνιατρικής

Ξάνθη 24 - 2 - 2015
 Ο Εκτελέσας την εργασία

Ξάνθη 24 / 2 / 2015
 Η προϊσταμένη του τμήματος
 Τοπογραφίας Εποικισμού και Αναδάσμου

ΑΝΑΣΤΑΣΙΑΚΗΣ ΒΑΣΙΛΕΙΟΣ
 Τ.Ε. ΤΟΠΟΓΡΑΦΟΣ ΜΗΧΑΝΙΚΟΣ
 με βαθμό Δ'

ΤΣΙΦΟΥΤΙΔΟΥ ΜΑΡΓΑΡΙΤΑ
 ΠΕ ΑΓΡΟΝΟΜΩΝ ΤΟΠΟΓΡΑΦΩΝ ΜΗΧΑΝΙΚΩΝ
 ΜΕ Β ΒΑΘΜΟ

ΓΚΑΖΙΝΟΣ ΚΩΝ/ΝΟΣ