

ΔΙΑΓΡΑΜΜΑ ΕΚΤΑΣΕΩΝ ΠΡΟΣ ΠΑΡΑΧΩΡΗΣΗ ΚΑΤΑ ΧΡΗΣΗ

ΤΜΗΜΑΤΑ ΤΕΜΑΧΙΩΝ 587 ΚΑΙ 585Ζ/6

ΑΓΡΟΚΤΗΜΑ << ΖΥΓΟΣ >> - Ν. ΞΑΝΘΗΣ

Διανομή έτους 1930 Κλίμακα 1:5000

ΕΛΛΗΝΙΚΗ ΔΗΜΟΚΡΑΤΙΑ

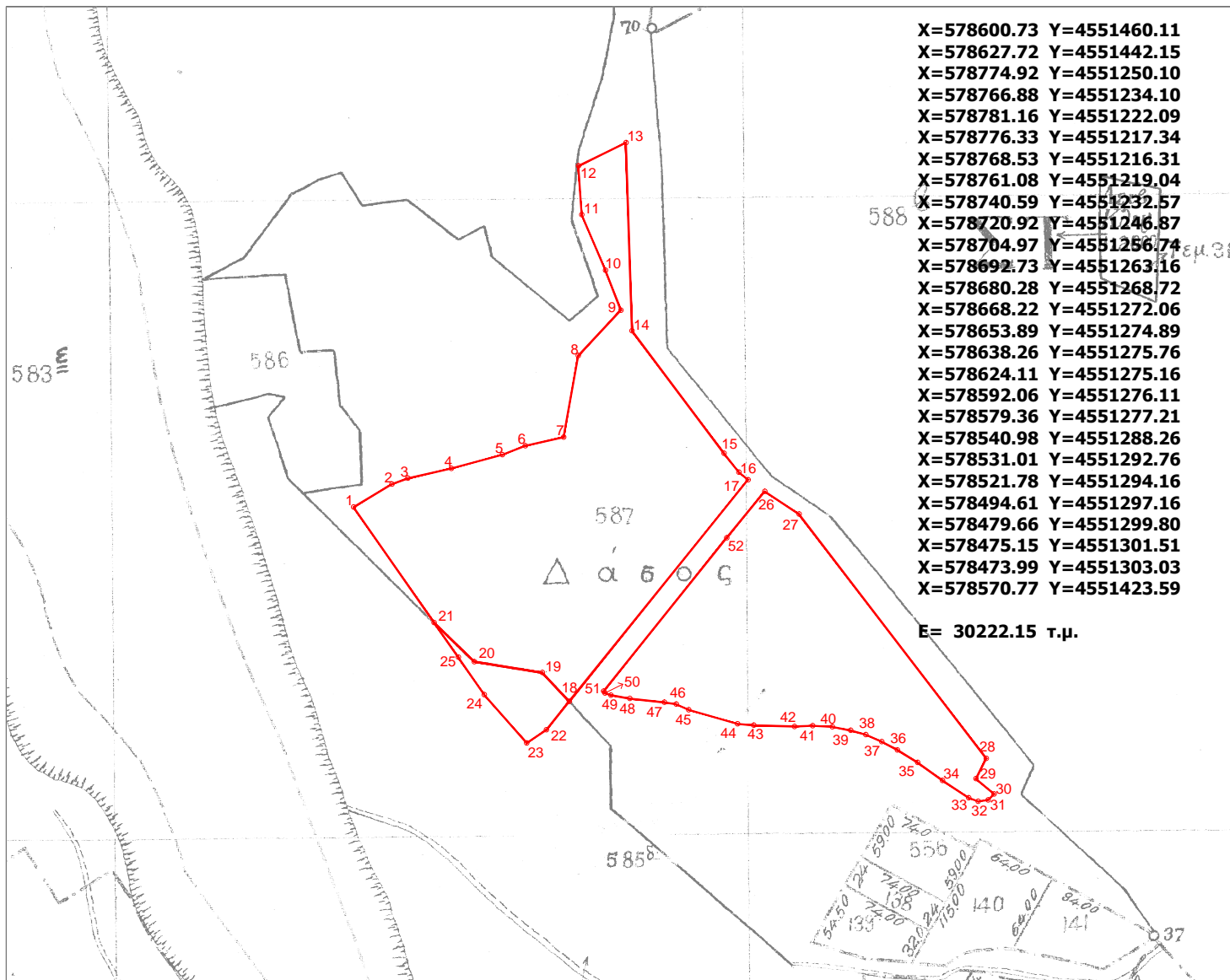
ΠΕΡΙΦΕΡΕΙΑ ΑΝΑΤ. ΜΑΚΕΔΟΝΙΑΣ-ΘΡΑΚΗΣ

ΓΕΝΙΚΗ ΔΙΕΥΘΥΝΣΗ ΠΕΡΙΦΕΡΕΙΑΚΗΣ
ΑΓΡΟΤΙΚΗΣ ΟΙΚΟΝΟΜΙΑΣ ΚΑΙ ΚΤΗΝΙΑΤΡΙΚΗΣ

ΔΙΕΥΘΥΝΣΗ ΑΓΡΟΤΙΚΗΣ ΟΙΚΟΝΟΜΙΑΣ & ΚΤΗΝΙΑΤΡΙΚΗΣ
ΠΕΡΙΦΕΡΕΙΑΚΗΣ ΕΝΟΤΗΤΑΣ ΞΑΝΘΗΣ

ΤΜΗΜΑ ΤΟΠΟΓΡΑΦΙΑΣ ΕΠΟΙΚΙΣΜΟΥ ΚΑΙ ΑΝΑΔΑΣΜΟΥ

Συντεταγμένες τεμ. (26-27...51-52)
τμήμα τεμ. 587 σε ΕΓΣΑ ' 87



X=578600.73 Y=4551460.11
X=578627.72 Y=4551442.15
X=578774.92 Y=4551250.10
X=578766.88 Y=4551234.10
X=578781.16 Y=4551222.09
X=578776.33 Y=4551217.34
X=578768.53 Y=4551216.31
X=578761.08 Y=4551219.04
X=578740.59 Y=4551232.57
X=578720.92 Y=4551246.87
X=578704.97 Y=4551256.74
X=578692.73 Y=4551263.16
X=578680.28 Y=4551268.72
X=578668.22 Y=4551272.06
X=578653.89 Y=4551274.89
X=578638.26 Y=4551275.76
X=578624.11 Y=4551275.16
X=578592.06 Y=4551276.11
X=578579.36 Y=4551277.21
X=578540.98 Y=4551288.26
X=578531.01 Y=4551292.76
X=578521.78 Y=4551294.16
X=578494.61 Y=4551297.16
X=578479.66 Y=4551299.80
X=578475.15 Y=4551301.51
X=578473.99 Y=4551303.03
X=578570.77 Y=4551423.59

E= 30222.15 τ.μ.

Συντεταγμένες τεμ. (1-2-...-20-21)

τμήμα τεμ. 587 σε ΕΓΣΑ ' 87

X=578277.41 Y=4551447.78 X=578454.13 Y=4551716.09
X=578307.41 Y=4551465.74 X=578491.54 Y=4551734.38
X=578320.08 Y=4551470.39 X=578496.34 Y=4551586.38
X=578354.18 Y=4551478.13 X=578568.69 Y=4551490.00
X=578394.44 Y=4551488.93 X=578580.44 Y=4551475.11
X=578412.36 Y=4551496.01 X=578587.59 Y=4551469.27
X=578442.50 Y=4551502.80 X=578446.92 Y=4551294.86
X=578454.00 Y=4551566.80 X=578425.72 Y=4551317.50
X=578487.60 Y=4551602.59 X=578372.29 Y=4551326.18
X=578475.47 Y=4551634.04 X=578340.65 Y=4551356.93
X=578456.82 Y=4551677.81

E= 47938.18 τ.μ.

Συντεταγμένες τεμ. 21-20-19-18-22-23-24-25)

τμήμα τεμ. 585Ζ/6 σε ΕΓΣΑ ' 87

X=578340.65 Y=4551356.93
X=578372.29 Y=4551326.18
X=578425.72 Y=4551317.50
X=578446.92 Y=4551294.86
X=578428.97 Y=4551272.50
X=578413.51 Y=4551262.16
X=578380.21 Y=4551300.10
X=578359.68 Y=4551329.59

E= 2910.57 τ.μ.

ΘΕΩΡΗΘΗΚΕ

Ξάνθη 15 / 06 / 2017

Με εντολή Περιφερειάρχη Α.Μ.Θ.

Ο Προϊστάμενος της Διεύθυνσης
Αγροτικής Οικονομίας και Κτηνιατρικής

Ξάνθη 15 / 06 / 2017
Ο Εκτελέσας την εργασία

Ξάνθη 15 / 06 / 2017
Ο προϊστάμενος του τμήματος
Τοπογραφίας Εποικισμού και Αναδάσμου

ΑΝΑΣΤΑΣΙΑΚΗΣ ΒΑΣΙΛΕΙΟΣ
Τ.Ε. ΤΟΠΟΓΡΑΦΟΣ ΜΗΧΑΝΙΚΟΣ

ΜΠΑΡΜΠΑΣ ΕΥΑΓΓΕΛΟΣ
Π.Ε. ΑΓΡΟΝΟΜΩΝ ΤΟΠΟΓΡΑΦΩΝ ΜΗΧΑΝΙΚΟΣ

ΓΚΑΖΙΝΟΣ ΚΩΝ/ΝΟΣ
ΚΤΗΝΙΑΤΡΟΣ