



ΕΛΛΗΝΙΚΗ ΔΗΜΟΚΡΑΤΙΑ
ΠΕΡΙΦΕΡΕΙΑ ΚΕΝΤΡΙΚΗΣ ΜΑΚΕΔΟΝΙΑΣ
ΓΕΝΙΚΗ ΔΙΕΥΘΥΝΣΗ ΑΓΡΟΤΙΚΗΣ ΟΙΚΟΝΟΜΙΑΣ
ΚΑΙ ΚΤΗΝΙΑΤΡΙΚΗΣ
ΔΙΕΥΘΥΝΣΗ ΑΓΡΟΤΙΚΗΣ ΟΙΚΟΝΟΜΙΑΣ
ΚΑΙ ΚΤΗΝΙΑΤΡΙΚΗΣ Π.Ε. ΣΕΡΡΩΝ
ΤΜΗΜΑ ΠΟΛΙΤΙΚΗΣ ΓΗΣ

Σέρρες 10 Μαρτίου 2017

Αρ. Πρωτ.: 6000

ΔΙΑΚΗΡΥΞΗ

1. Η Περιφέρεια Κεντρικής Μακεδονίας προκηρύσσει ανοιχτή δημοπρασία για την παραχώρηση με τίμημα αγροτεμαχίου, σύμφωνα με τις διατάξεις των άρθρων 4 παρ. β, γ ή δ και 10 του Ν.4061/22-3-2012 (ΦΕΚ66/Α/22-3-2012), εμβαδού **20.565τ.μ.**, όπως αυτό εμφανίζεται στα συνημμένα τοπογραφικά αποσπάσματα έχοντας στοιχεία κορυφών 0,1,2,3,4 και βρίσκεται στη θέση **Δραβήσκος** εντός των διοικητικών ορίων του **Δήμου Νέας Ζίχνης**, της Περιφερειακής Ενότητας **ΣΕΡΡΩΝ**. Το ακίνητο αυτό είναι τμήμα από το με αριθ. **283** τεμάχιο της Αρχικής Διανομής έτους 1965 του αγροκτήματος ΣΑΑΚ «Δραβήσκος» της παραπάνω Περιφερειακής Ενότητας.
2. Το ακίνητο θα χρησιμοποιηθεί για **γεωργική χρήση** και η διάρκεια της μίσθωσης ορίζεται σε **10** έτη.
3. Η τιμή εκκίνησης του ετησίου τιμήματος ανά στρέμμα ορίζεται σε **τριάντα (30,00 €) Ευρώ**.
4. Για τα δύο πρώτα έτη η αναπροσαρμογή του τιμήματος ορίζεται ως μηδενική. Μετά την παρέλευση της διετίας η αναπροσαρμογή του τιμήματος ορίζεται ανά μισθωτικό έτος και ανέρχεται σε ποσοστό ίσο με τη μεταβολή του Δείκτη Τιμών Καταναλωτή (ΔΤΚ) του μήνα της αναπροσαρμογής σε σχέση με τον αντίστοιχο μήνα του προηγούμενου έτους όπως αυτή υπολογίζεται από την Ελληνική Στατιστική Αρχή.
5. Το ετήσιο τίμημα παραχώρησης χρήσης καταβάλλεται ετησίως εντός τριμήνου από την ημερομηνία που ορίζει η απόφαση παραχώρησης κατατιθέμενο σε Δημόσια Οικονομική Υπηρεσία, κατά 50% ως έσοδο του Δημόσιου και κατά 50% ως έσοδο της Περιφερειακής Ενότητας Σερρών . Σε περίπτωση εκπρόθεσμης καταβολής, οφείλεται τόκος, που ορίζεται σύμφωνα με τις διατάξεις του Κώδικα Είσπραξης Δημοσίων Εσόδων.
6. Η δημοπρασία θα διεξαχθεί, στις **27 Απριλίου 2017, ημέρα Πέμπτη και ώρα έναρξης την 11:00 και ώρα λήξης την 11:20 στα γραφεία του Τμήματος Τοπογραφίας, Εποικισμού και Αναδασμού (Τέρμα Ομονοίας, Σέρρες)**
7. Οι προσφορές διατυπώνονται προφορικά. Προσφορά για λογαριασμό άλλων επιτρέπεται, αρκεί ο εμφανιζόμενος, κατά την κατάθεση της προσφοράς, να καταθέσει σχετικό πληρεξούσιο έγγραφο, στο οποίο δηλώνεται ότι εκπροσωπεί συγκεκριμένο πρόσωπο κατά τη διαδικασία της δημοπρασίας του ακινήτου, διαφορετικά θεωρείται ο ίδιος πλειοδότης. Στο έγγραφο αναγράφονται τα στοιχεία ταυτότητας και ο αριθμός φορολογικού μητρώου του αντιπροσώπου και του αντιπροσωπευόμενου. Η πληρεξουσιότητα αντιπροσώπου θα αποδεικνύεται με συμβολαιογραφικό έγγραφο, άλλως με ιδιωτικό έγγραφο με νόμιμη θεώρηση του γνήσιου της υπογραφής από την αστυνομία. Σε περίπτωση συμμετοχής στο διαγωνισμό νομικών προσώπων, θα υποβάλλεται από το νόμιμο εκπρόσωπο ή του εξουσιοδοτημένου για το σκοπό της δημοπρασίας φυσικό πρόσωπο, αντίγραφο του καταστατικού τους με τις προβλεπόμενες δημοσιεύσεις καθώς και τυχόν μεταγενέστερες τροποποιήσεις.

8. Για τη συμμετοχή στη δημοπρασία απαιτείται η κατάθεση εγγυητικής επιστολής συμμετοχής, αναγνωρισμένου πιστωτικού ιδρύματος, ύψους **εξήντα ενός ευρώ και εβδομήντα λεπτών (61,70€)**, η οποία θα απευθύνεται στο Τμήμα Τοπογραφίας, Εποικισμού και Αναδάσμου της Διεύθυνσης Αγροτικής Οικονομίας και Κτηνιατρικής της Περιφερειακής Ενότητας Σερρών και θα έχει ισχύ τουλάχιστον έξι (6) μήνες μετά την ημέρα διεξαγωγής του διαγωνισμού.
9. Μετά την υπογραφή της σύμβασης η εγγυητική επιστολή συμμετοχής αντικαθίσταται με άλλη, ποσού ίσου με το δέκα τοις εκατό (**10%**) του επιτευχθέντος συνολικού τιμήματος, ως εγγύηση για την καταβολή του τιμήματος και την τήρηση των όρων της απόφασης παραχώρησης, που προβλέπονται στις διατάξεις του άρθρου 11 του ν. 4061/2012.
10. Περισσότερες πληροφορίες οι ενδιαφερόμενοι μπορούν να λάβουν από το Τμήμα Τοπογραφίας, Εποικισμού και Αναδάσμου της Περιφερειακής Ενότητας Σερρών (τηλ: **2321355177, 2321355161 και ώρες 8.30-14.00**).

Σέρρες, 10 Μαρτίου 2017

Ο

**Διευθυντής
Αγροτικής Οικονομίας και Κτηνιατρικής**

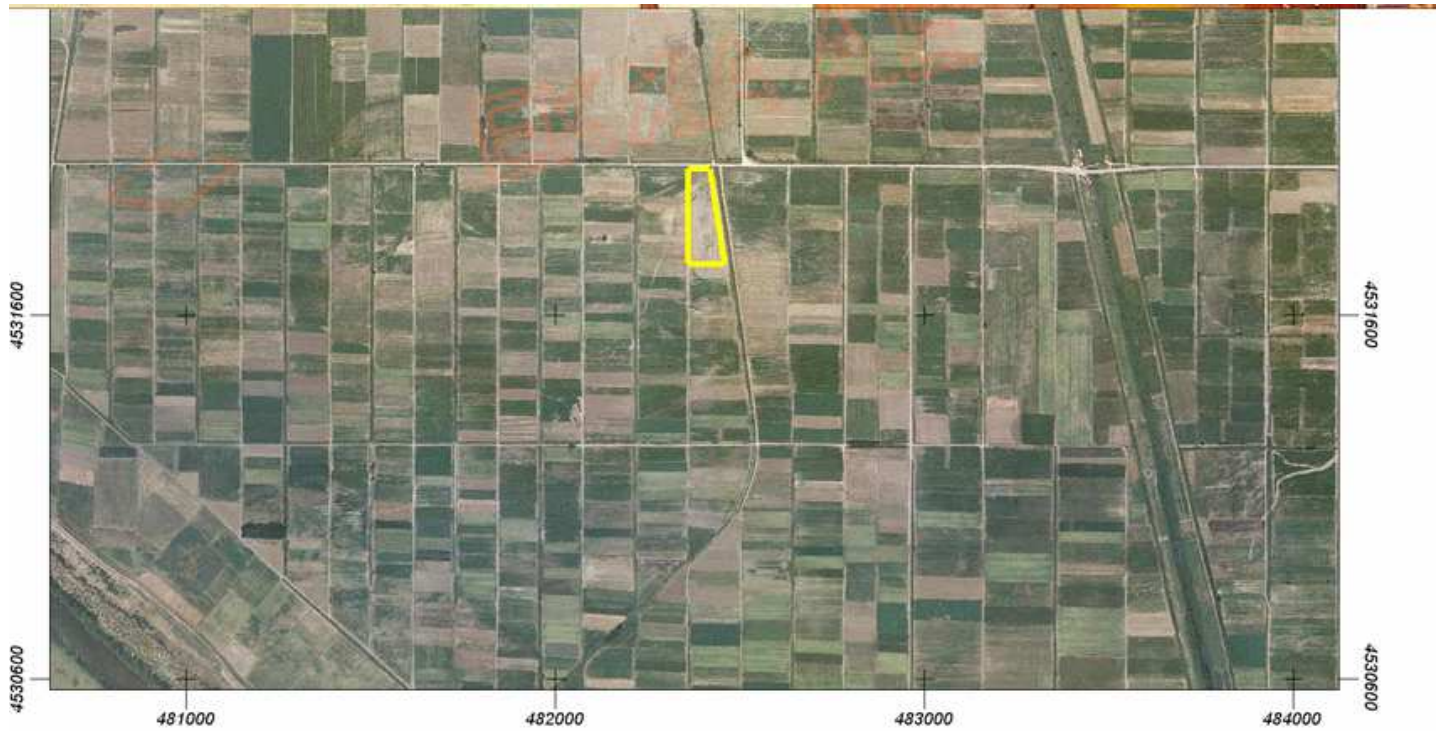
Λεωνίδας Β. Βαρούδης

ΚΟΙΝΟΠΟΙΗΣΗ

1. Μέλη της Επιτροπής Θεμάτων Γης και Επίλυσης Διαφορών
(με την υποχρέωση να τοιχοκολληθεί στον πίνακα ανακοινώσεων της υπηρεσίας από το γραμματέα της επιτροπής).
2. Διεύθυνση Διαφάνειας και Ηλεκτρονικής Διακυβέρνησης ΠΚΜ
Τμήμα Πληροφορικής ΠΕ Σερρών
(Για τη δημοσίευση στην ιστοσελίδα της Π.Ε. Σερρών μέσω email)
3. ΥΠ. Α.Α.Τ.
Δ/ση Ηλεκτρονικής Διακυβέρνησης
Τμήμα εφαρμογής-υποστήριξης υπηρεσιών ηλεκτρονικής διακυβέρνησης, ψηφιοποίησης δεδομένων & μέριμνας
Δεστούνη 2 και Αχαρνών 381 Τ.Κ. 11143 Αθήνα
(για τη δημοσίευση στην ιστοσελίδα του ΥΠ.Α.Α.Τ μέσω email : a381u056@minagric.gr).
4. Δήμο στα όρια του οποίου βρίσκεται το ακίνητο
(για την τοιχοκόλληση στον πίνακα ανακοινώσεων του).

ΤΟΠΟΓΡΑΦΙΚΟ ΑΠΟΣΠΑΣΜΑ ΧΑΡΤΗ ΔΙΑΝΟΜΩΝ ΥΠΟΥΡΓΕΙΟΥ ΓΕΩΡΓΙΑΣ ΤΟΥ
ΑΓΡΟΚΤΗΜΑΤΟΣ ΣΑΑΚ ΔΡΑΒΗΣΚΟΥ

Σταδ. Αργίστης Σ.Α.Α.Κ.			Μυρρίνη Σ.Α.Α.Κ.			Νέα Πέτρα		
110			178	200	225	240		300
111			179	201	224	246		301
112			180	202	226	247		302
113		181	181	203	226	248		303
114			182	204	227	249		304
115	182		182	205	228	250		305
116			183	206	229	251		306
117	140	184	184	207	230	252		307
118	141	185	185	208	231	253		308
119		186	186	209	232	254		309
120	150	187	187	210	233	255		310
121	133	188	188	211	234	256		311
122	134	189	189	212	235	257		312
123	135	190	190	213	236	258		313
124	136	191	191	214	237	259		314
125	137	192	192	215	238	260		315
126	138	193	193	216	239	261		316
127	139	194	194	217	240	262		317
128	140	195	195	218	241	263		318
129	141	196	196	219	242	264		319
130	142	197	197	220	243	265		320
131	143	198	198	221	244	266		321
132	144	199	199	222	245	267		322
133	145	200	200	223	246	268		323
134	146	201	201	224	247	269		324
135	147	202	202	225	248	270		325
136	148	203	203	226	249	271		326
137	149	204	204	227	250	272		327
138	150	205	205	228	251	273		328
139	151	206	206	229	252	274		329
140	152	207	207	230	253	275		330
141	153	208	208	231	254	276		331
142	154	209	209	232	255	277		332
143	155	210	210	233	256	278		333
144	156	211	211	234	257	279		334
145	157	212	212	235	258	280		335
146	158	213	213	236	259	281		336
147	159	214	214	237	260	282		337
148	160	215	215	238	261	283		338
149	161	216	216	239	262	284		339
150	162	217	217	240	263	285		340
151	163	218	218	241	264	286		341
152	164	219	219	242	265	287		342
153	165	220	220	243	266	288		343
154	166	221	221	244	267	289		344
155	167	222	222	245	268	290		345
156	168	223	223	246	269	291		346
157	169	224	224	247	270	292		347
158	170	225	225	248	271	293		348
159	171	226	226	249	272	294		349
160	172	227	227	250	273	295		350
161	173	228	228	251	274	296		351
162	174	229	229	252	275	297		352
163	175	230	230	253	276	298		353
164	176	231	231	254	277	299		354
165	177	232	232	255	278	300		355
166	178	233	233	256	279	301		356
167	179	234	234	257	280	302		357
168	180	235	235	258	281	303		358
169	181	236	236	259	282	304		359
170	182	237	237	260	283	305		360
171	183	238	238	261	284	306		361
172	184	239	239	262	285	307		362
173	185	240	240	263	286	308		363
174	186	241	241	264	287	309		364
175	187	242	242	265	288	310		365
176	188	243	243	266	289	311		366
177	189	244	244	267	290	312		367
178	190	245	245	268	291	313		368
179	191	246	246	269	292	314		369
180	192	247	247	270	293	315		370
181	193	248	248	271	294	316		371
182	194	249	249	272	295	317		372
183	195	250	250	273	296	318		373
184	196	251	251	274	297	319		374
185	197	252	252	275	298	320		375
186	198	253	253	276	299	321		376
187	199	254	254	277	300	322		377
188	200	255	255	278	301	323		378
189	201	256	256	279	302	324		379
190	202	257	257	280	303	325		380
191	203	258	258	281	304	326		381
192	204	259	259	282	305	327		382
193	205	260	260	283	306	328		383
194	206	261	261	284	307	329		384
195	207	262	262	285	308	330		385
196	208	263	263	286	309	331		386
197	209	264	264	287	310	332		387
198	210	265	265	288	311	333		388
199	211	266	266	289	312	334		389
200	212	267	267	290	313	335		390
201	213	268	268	291	314	336		391
202	214	269	269	292	315	337		392
203	215	270	270	293	316	338		393
204	216	271	271	294	317	339		394
205	217	272	272	295	318	340		395
206	218	273	273	296	319	341		396
207	219	274	274	297	320	342		397
208	220	275	275	298	321	343		398
209	221	276	276	299	322	344		399
210	222	277	277	300	323	345		400
211	223	278	278	301	324	346		401
212	224	279	279	302	325	347		402
213	225	280	280	303	326	348		403
214	226	281	281	304	327	349		404
215	227	282	282	305	328	350		405
216	228	283	283	306	329	351		406
217	229	284	284	307	330	352		407
218	230	285	285	308	331	353		408
219	231	286	286	309	332	354		409
220	232	287	287	310	333	355		410
221	233	288	288	311	334	356		411
222	234	289	289	312	335	357		412
223	235	290	290	313	336	358		413
224	236	291	291	314	337	359		414
225	237	292	292	315	338	360		415
226	238	293	293	316	339	361		416
227	239	294	294	317	340	362		417
228	240	295	295	318	341	363		418
229	241	296	296	319	342	364		419
230	242	297	297	320	343	365		420
231	243	298	298	321	344	366		421
232	244	299	299	322	345	367		422
233	245	300	300	323	346	368		423
234	246	301	301	324	347	369		424
235	247	302	302	325	348	370		425
236	248	303	303	326	349	371		426
237	249	304	304	327	350	372		427
238	250	305	305	328	351	373		428
239	251	306	306	329	352	374		429
240	252	307	307	330	353	375		430
241	253	308	308	331	354	376		431
242	254	309	309	332	355	377		432
243	255	310	310	333	356	378		433
244	256	311	311	334	357	379		434
245	257	312	312	335	358	380		435
246	258	313	313	336	359	381		436
247	259	314	314	337	360	382		437
248	260	315	315	338	361	383		438
249	261	316	316	339	362	384		439
250	262	317	317	340	363	385		440
251	263	318	318	341	364	386		441
252	264	319	319	342	365	387		442
253	265	320	320	343	366	388		443
254	266	321	321	344	367	389		444
255	267	322	322	345	368	390		445
256	268	323	323	346	369	391		446
257	269	324	324	347	370	392		447
258	270	325	325	348	371	393		448
259	271	326	326	349	372	394		449
260	272	327	327	350	373	395		450
261	273	328	328	351	374	396		451
262	274	329	329	352	375	397		452
263	275	330	330	353	376	398		453
264	276	331	331	354	377	399		454
265	277	332	332	355	378	400		455
266	278	333	333	356	379	401		456
267	279	334	334	357	380	402		457
268	280	335	335	358	381	403		458
269	281	336	336	359	382	404		459
270	282	337	337	360	383	405		460
271	283	338	338	361	384	406		461
272	284	339	339	362	385	407		462
273	285	340	340	363	386	408		463
274	286	341	341	364	387	409		464
275	287	342	342	365	388	410		465
276	288	343	343	366	389			

**ΑΠΟΤΥΠΩΣΗ ΤΟΥ ΠΡΟΣ ΕΚΜΙΣΘΩΣΗ ΑΚΙΝΗΤΟΥ ΣΕ ΑΠΟΣΠΑΣΜΑ ΕΘΝΙΚΟΥ
ΚΤΗΜΑΤΟΛΟΓΙΟΥ ΚΑΙ ΧΑΡΤΟΓΡΑΦΗΣΗΣ Α.Ε.**

εμβαδόν: 20564.55 τ.μ.

Ιδιότητα:		
A/A	X	Y
0	482362.83	4531999.63
1	482421.52	4531999.69
2	482460.62	4531738.49
3	482362.13	4531737.70
4	482362.83	4531999.63

**ΑΚΙΝΗΤΟ ΠΡΟΣ ΕΚΜΙΣΘΩΣΗ**