

# ΥΠΟΥΡΓΕΙΟ ΑΓΡΟΤΙΚΗΣ ΑΝΑΠΤΥΞΗΣ ΚΑΙ ΤΡΟΦΙΜΩΝ

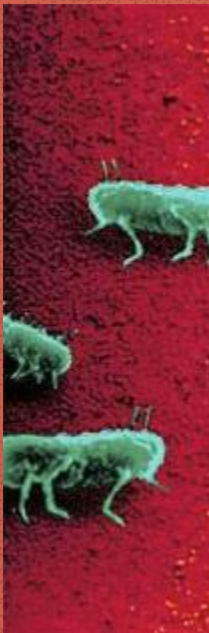
---

ΕΥΡΩΠΑΙΚΗ ΚΑΙ ΕΘΝΙΚΗ ΠΟΛΙΤΙΚΗ ΕΛΕΓΧΟΥ ΤΗΣ  
ΣΑΛΜΟΝΕΛΛΑΣ

Δ/ΝΣΗ ΥΓΕΙΑΣ ΖΩΩΝ-ΤΜΗΜΑ ΖΩΟΑΝΘΡΩΠΟΝΟΣΩΝ

ΜΥΡΣΙΝΗ ΤΖΑΝΗ  
ΠΡΟΙΣΤΑΜΕΝΗ ΤΜΗΜΑΤΟΣ ΖΩΟΑΝΘΡΩΠΟΝΟΣΩΝ

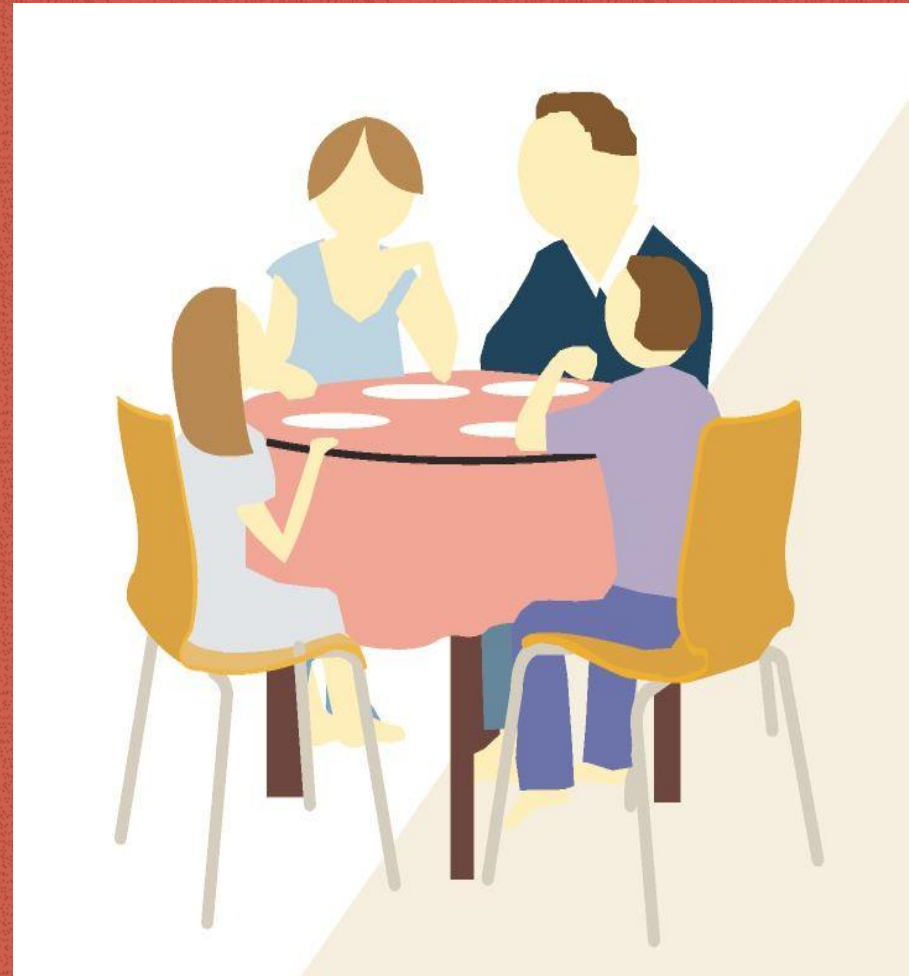
Η *Salmonella Typhimurium* και η *Salmonella Enteritidis* αποτελούν πολύ συχνό αίτιο πρόκλησης γαστρεντερικών διαταραχών στον άνθρωπο



Στις περιπτώσεις μόλυνσης με *S. Enteritidis* , οι κυριότερες πηγές μόλυνσης είναι η κατανάλωση μολυσμένων αυγών και μολυσμένου κρέατος κοτόπουλου.

Στις περιπτώσεις μόλυνσης με *S. Typhimurium* , οι κυριότερες πηγές μόλυνσης είναι η κατανάλωση μολυσμένου κρέατος από χοίρους, κοτόπουλα και βοοειδή





- Οδηγία 2003/99/ΕΚ
- Κανονισμός (ΕΚ) αριθ.178/2002 και το πακέτο υγιεινής
- Κανονισμός (ΕΚ) αριθ. 2160/2003
- Απόφαση 425/2008/ ΕΚ
- Απόφαση 2008/940/ΕΚ
- Κανονισμός (ΕΚ) αριθ. 882/2004

# Οδηγία 2003/99/ΕΚ

- **.Στόχος** της είναι να διασφαλιστεί:
- η παρακολούθηση των ζωνοδόσων και των ζωνοσογόνων παραγόντων·
- η παρακολούθηση της σχετικής μικροβιακής αντοχής·
- η επιδημιολογική έρευνα των εστιών τροφιμογενών λοιμώξεων και

# Οδηγία 2003/99/ΕΚ

- έτσι ώστε να είναι δυνατόν να συλλέγονται στην Κοινότητα τα απαραίτητα στοιχεία για την αξιολόγηση των σχετικών τάσεων και πηγών των ζωνοδόσων, των ζωνοσογόνων παραγόντων και της αντιμικροβιακής αντοχής.

**Καν. (ΕΚ) αριθ. 2160/2003**  
**ΒΑΣΙΚΟΣ ΚΑΝΟΝΙΣΜΟΣ**

Τροποποιείται από:

**Καν.(ΕΚ) αριθ. 200/2010 -ΟΡΝΙΘΕΣ ΑΝΑΠΑΡΑΓΩΓΗΣ**

**Καν. (ΕΚ) αριθ. 517/2011-ΟΡΝΙΘΕΣ ΩΟΠΑΡΑΓΩΓΗΣ**

**Καν. (ΕΚ) αριθ. 200/2012-ΟΡΝΙΘΙΑ  
ΚΡΕΑΤΟΠΑΡΑΓΩΓΗΣ**

**Καν. (ΕΚ) αριθ. 1190/2012-ΙΝΔΟΡΝΙΘΕΣ**



Η ευρωπαϊκή Επιτροπή με τον Κανονισμό 2160/2003 και τους μεταγενέστερους κανονισμούς που τον τροποποιούν

Εξασφαλίζει τη **λήψη κατάλληλων** και αποτελεσματικών μέτρων

για την ανίχνευση και τον έλεγχο της σαλμονέλας σε όλα τα συναφή στάδια της παραγωγής, της μεταποίησης και της διανομής, ιδίως σε επίπεδο πρωτογενούς παραγωγής, συμπεριλαμβανομένων των ζωοτροφών,

ώστε να μειωθεί η εξάπλωσή της καθώς και ο κίνδυνος που δημιουργεί για τη δημόσια υγεία .

Η ευρωπαϊκή Επιτροπή με τον Κανονισμό 2160/2003 και τους μεταγενέστερους κανονισμούς που τον τροποποιούν

- **Καθορίζει κοινοτικούς στόχους** για τη μείωση του επιπολασμού των ζωνοόσων και των ζωνοσογόνων παραγόντων σε συγκεκριμένους πληθυσμούς ζώων
- **Εγκρίνει τα Εθνικά προγράμματα ελέγχου των Κ-Μ**
- **Εγκρίνει εργαστήρια, καθορίζει τις ποιοτικές απαιτήσεις και τις εγκεκριμένες μεθόδους δοκιμών**

Η ευρωπαϊκή Επιτροπή με τον Κανονισμό 2160/2003 και τους μεταγενέστερους κανονισμούς που τον τροποποιούν

- **Καθορίζει τις απαιτήσεις της δειγματοληψίας ανά περίπτωση**
- **Καθορίζει την υποβολή εκθέσεων για την αξιολόγηση της εφαρμογής των ΕΠΕΣ**
- **Διενεργεί Κοινοτικούς ελέγχους στα Κράτη μέλη για την αξιολόγηση της εφαρμογής των ΕΠΕΣ**

## ΚΑΝΟΝΙΣΜΟΣ (ΕΚ) αριθ. 2160/2003

Η **εφαρμογή** Εθνικών Προγραμμάτων Ελέγχου των Ζωονοσογόνων Σαλμονελλών- **Νομική υποχρέωση** των κρατών- μελών

Καλή εικόνα της χώρας

Παραγωγή και διακίνηση ασφαλών και ανταγωνιστικών προϊόντων-Προστασία της δημόσιας υγείας

Απουσία κινδύνου δυσφήμισης των ελληνικών αυγών και του ελληνικού κρέατος κοτόπουλου και γαλοπούλας

Απουσία κινδύνου πρόκλησης διαταραχών στην εσωτερική αγορά αυγών και κρέατος πουλερικών

Ύπαρξη Συστήματος διασφάλισης της ιχνηλασιμότητας σε περίπτωση κρούσματος σαλμονέλλωσης

- Η **Ελλάδα** ξεκίνησε την **εφαρμογή** των αντίστοιχων προγραμμάτων το **2007**, με την εφαρμογή του προγράμματος ελέγχου της σαλμονέλλας στα σμήνη ορνίθων αναπαραγωγής και τη σταδιακή επέκταση της εφαρμογής ανάλογων προγραμμάτων στις όρνιθες ωοπαραγωγής, στα ορνίθια κρεατοπαραγωγής και τις ινδόρνιθες αναπαραγωγής και πάχυνσης.
- Τα προγράμματα συγχρηματοδοτούνται από την ευρωπαϊκή κοινότητα

ΕΙΔΟΣ ΠΟΥΛΕΡΙΚΩΝ	ΙΣΧΥΟΥΣΑ ΕΥΡΩΠΑΙΚΗ ΝΟΜΟΘΕΣΙΑ	ΙΣΧΥΟΥΣΑ ΕΘΝΙΚΗ ΝΟΜΟΘΕΣΙΑ	ΕΝΑΡΞΗ ΕΦΑΡΜΟΓΗΣ ΠΡΟΓΡΑΜΜΑΤΟΣ ΕΛΕΓΧΟΥ
	<p><b>Καν. (ΕΚ) αριθ. 2160/2003</b></p> <p><b>Καν. (ΕΚ) αριθ. 1177/2006</b></p> <p><b>2009/158 οδηγία</b></p>		
<b>ΟΡΝΙΘΕΣ ΑΝΑΠΑΡΑΓΩΓΗΣ</b>	<b>Καν.(ΕΚ) αριθ. 200/2010</b>	<p>Απόφαση αριθ. <b>349699/24.12.2009</b> του ΥΠΑΑΤ (ΦΕΚ 2599-τ.Β')</p> <p>Τροποποιητική απόφαση αριθ. <b>314922/29.12.2010</b> του ΥΠΑΑΤ (ΦΕΚ 2178-τ.Β')</p>	<b>01/01/2007</b>
<b>ΟΡΝΙΘΕΣ ΩΟΠΑΡΑΓΩΓΗΣ</b>	<p><b>Καν. (ΕΚ) αριθ. 517/2011</b></p> <p><b>Καν. (ΕΚ) αριθ. 1237/2007</b></p>	<p>Απόφαση αριθ. <b>1209/30007/13.03.2012</b> του ΥΠΑΑΤ (ΦΕΚ 930 τ. Β')</p>	<b>01/01/2008</b>
<b>ΟΡΝΙΘΙΑ ΚΡΕΑΤΟΠΑΡΑΓΩΓΗΣ</b>	<b>Καν. (ΕΚ) αριθ. 200/2012</b>	<p>Απόφαση αριθ. <b>133362/23.12.2011</b> του ΥΠΑΑΤ (ΦΕΚ 3172-τ.Β')</p>	<b>01/01/2009</b>
<b>ΙΝΔΟΡΝΙΘΕΣ</b>	<b>Καν. (ΕΚ) αριθ. 1190/2012</b>	<p>Απόφαση αριθ. <b>1210/30014/13.03.2012</b> του ΥΠΑΑΤ (ΦΕΚ 1054-τ.Β')</p>	<b>01/01/2010</b>



ΕΙΔΟΣ ΠΤΗΝΩΝ	ΠΛΗΘΥΣΜΟΣ ΟΠΟΥ ΕΦΑΡΜΟΖΕΤΑΙ	ΣΤΟΧΟΣ ΠΡΟΓΡΑΜΜΑΤΟΣ
ΟΡΝΙΘΕΣ ΑΝΑΠΑΡΑΓΩΓΗΣ	Όλα τα σμήνη αναπαραγωγής του είδους Gallus gallus	<p><b>Την 31η Δεκεμβρίου κάθε έτους,</b> ο επιπολασμός σαλμονελλών (των οροτύπων <i>S.Enteritidis</i>, <i>S. Typhimurium</i>, <i>S.Hadar</i>, <i>S.Infantis</i> και <i>S. Virchow</i>) στα σμήνη των ορνίθων αναπαραγωγής, υπολογιζόμενος αθροιστικά για τους οροτύπους αυτούς, καθορίζεται σε ποσοστό <b>μικρότερο ή ίσο του 1% επί του συνόλου των ενηλίκων</b> εκτρεφόμενων σμηνών ορνίθων αναπαραγωγής.</p>

ΕΙΔΟΣ ΠΤΗΝΩΝ	ΠΛΗΘΥΣΜΟΣ ΟΠΟΥ ΕΦΑΡΜΟΖΕΤΑΙ	ΣΤΟΧΟΣ ΠΡΟΓΡΑΜΜΑΤΟΣ
ΟΡΝΙΘΕΣ ΩΟΠΑΡΑΓΩΓΗΣ	Όλα τα σμήνη ωοπαραγωγής του είδους Gallus gallus (εκτός σμήνη <350 όρνια - τοπική διάθεση)	<p>Την 31η Δεκεμβρίου κάθε έτους, ο επιπολασμός των <i>Salmonella Enteritidis</i> και <i>Salmonella Typhimurium</i>, υπολογιζόμενος αθροιστικά για τους οροτύπους αυτούς, καθορίζεται σε ποσοστό μικρότερο ή ίσο του:</p> <p>α) 10% επί του συνόλου των ενηλίκων εκτρεφόμενων σμηνών ορνίθων ωοπαραγωγής που θα υφίστανται κατά την ημερομηνία αυτή στη χώρα, εάν ο επιπολασμός του προηγούμενου έτους ήταν μικρότερος του 10%</p>

ΕΙΔΟΣ ΠΤΗΝΩΝ	ΠΛΗΘΥΣΜΟΣ ΟΠΟΥ ΕΦΑΡΜΟΖΕΤΑΙ	ΣΤΟΧΟΣ ΠΡΟΓΡΑΜΜΑΤΟΣ
ΟΡΝΙΘΙΑ ΚΡΕΟΠΑΡΑΓΩΓΗΣ	Όλα τα σμήνη κοτόπουλων κρεατοπαραγωγής (εκτός οικόσιτων)	Μείωση του μέγιστου ποσοστού σμηνών κοτόπουλων κρεατοπαραγωγής που εξακολουθούν να είναι θετικά στη Salmonella Enteritidis και στη Salmonella Typhimurium σε 1% ή και λιγότερο έως τις 31 Δεκεμβρίου κάθε έτους

ΕΙΔΟΣ ΠΤΗΝΩΝ	ΠΛΗΘΥΣΜΟΣ ΟΠΟΥ ΕΦΑΡΜΟΖΕΤΑΙ	ΣΤΟΧΟΣ ΠΡΟΓΡΑΜΜΑΤΟΣ
ΙΝΔΟΡΝΙΘΕΣ ΑΝΑΠΑΡΑΓΩΓΗΣ	Όλα τα σμήνη γαλοπουλών αναπαραγωγής	Η μείωση του μέγιστου ποσοστού σμηνών ενηλίκων ινδορνίθων αναπαραγωγής που εξακο-λουθούν να είναι θετικά στη Salmonella Enteritidis και στη Salmonella Typhimurium σε 1% ή και λιγότερο έως τις 31 Δεκεμβρίου κάθε έτους

ΕΙΔΟΣ ΠΤΗΝΩΝ	ΠΛΗΘΥΣΜΟΣ ΟΠΟΥ ΕΦΑΡΜΟΖΕΤΑΙ	ΣΤΟΧΟΣ ΠΡΟΓΡΑΜΜΑΤΟΣ
ΙΝΔΟΡΝΙΘΕΣ ΠΑΧΥΝΣΗΣ	Όλα τα σμήνη γαλοπουλών πάχυνσης	Η μείωση του μέγιστου ποσοστού σμηνών ινδορνίθων κρεατοπαραγωγής που εξακολουθούν να είναι θετικά στη Salmonella Enteritidis και στη Salmonella Typhimurium σε 1% ή και λιγότερο έως τις 31 Δεκεμβρίου κάθε έτους

# Τα κυριότερα μέτρα που εφαρμόζονται για την επίτευξη του στόχου των προγραμμάτων είναι

ΥΠΟΥΡΓΕΙΟ  
ΑΓΡΟΤΙΚΗΣ  
ΑΝΑΠΤΥΞΗΣ ΚΑΙ  
ΤΡΟΦΙΜΩΝ

- Η αυστηρή και αποτελεσματική τήρηση των αυτοελέγχων και των μέτρων **βιοασφάλειας** από τους υπεύθυνους των επιχειρήσεων ορνίθων αναπαραγωγής και των εκκολαπτηρίων
- **Ο επίσημος έλεγχος** των παραπάνω εκμεταλλεύσεων, προκειμένου να διαπιστωθεί η ορθή εφαρμογή του προγράμματος
- Η θανάτωση ή σφαγή και περαιτέρω **καταστροφή** ή **θερμική επεξεργασία** των θετικών στους οροτύπους *S.Enteritidis* και *S.Typhimurium* σμηνών
- Η καταστροφή ή θερμική επεξεργασία των παραγόμενων αυγών των θετικών σμηνών
-

# Τα κυριότερα μέτρα που εφαρμόζονται για την επίτευξη του στόχου των προγραμμάτων είναι

ΜΙΝΟΥΣΤΟ  
ΑΓΡΟΤΙΚΗΣ  
ΑΝΑΠΤΥΞΗΣ ΚΑΙ  
ΤΡΟΦΙΜΩΝ

- Ο **εμβολιασμός** με εμβόλια που περιέχουν τους ορότυπους *S.Enteritidis* και *S.Typhimurium* και
- Η **αποζημίωση** των ιδιοκτητών των σημανών ορνίθων ωοπαραγωγής, των ορνίθων αναπαραγωγής και των ινδορνίθων αναπαραγωγής που σφάχτηκαν ή θανατώθηκαν και η οικονομική ενίσχυση των εμβολιασμών κατά της σαλμονέλλας

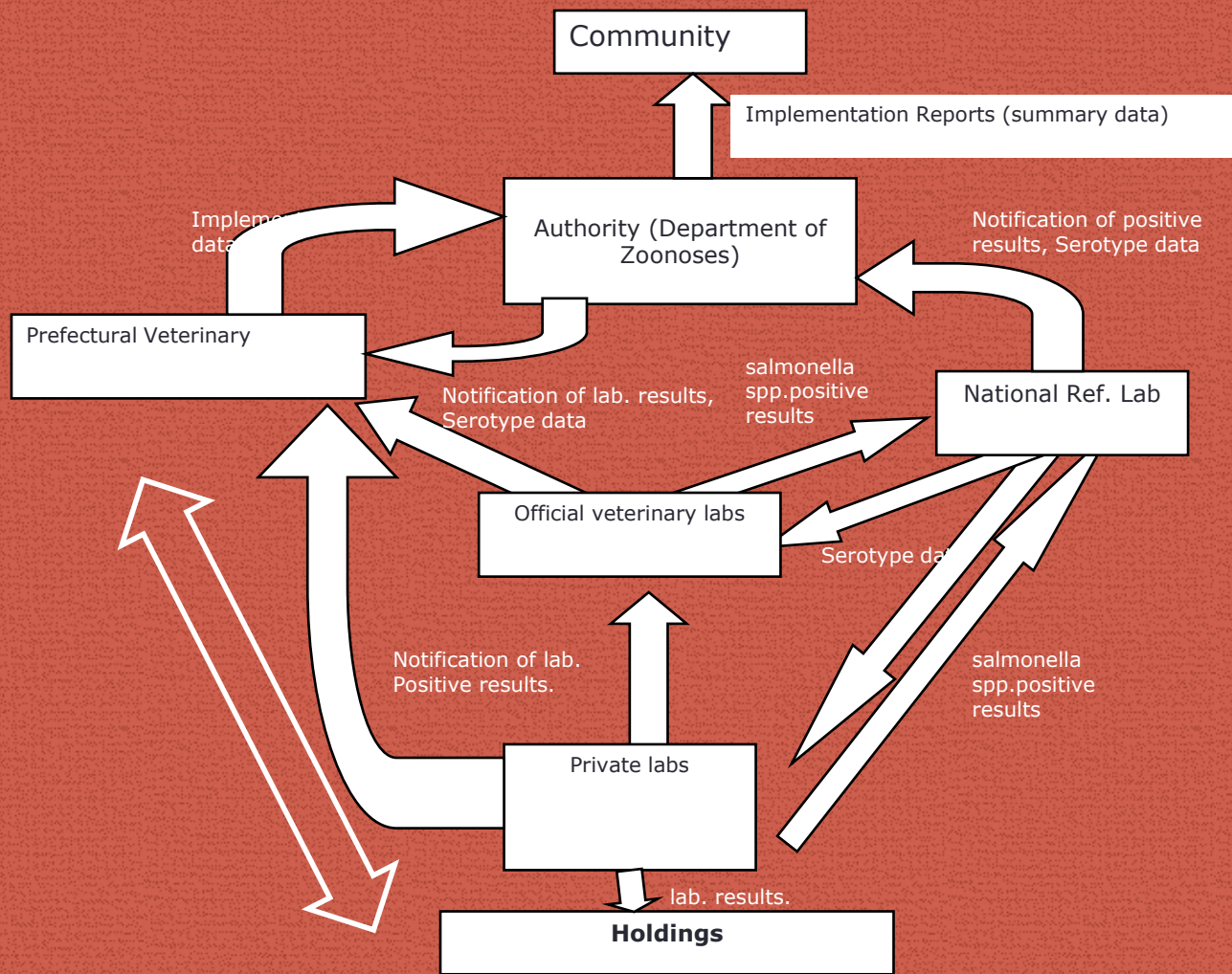
## Υπεύθυνοι φορείς για την εφαρμογή

- Οι υπεύθυνοι των πτηνοτροφικών εκμεταλλεύσεων, καθώς και οι υπεύθυνοι των ιδιωτικών εργαστήριων που υποχρεούνται να διενεργούν τους αυτοελέγχους.
- Τα κέντρα συσκευασίας αυγών, τα οποία υποχρεούνται να παραλαμβάνουν αυγά μόνο από εκμεταλλεύσεις απόδοσης ορνίθων αυγοπαραγωγής που διενεργούν τους προβλεπόμενους από την εθνική νομοθεσία αυτοέλεγχους και προέρχονται από σμήνη τα οποία είναι επιβεβαιωμένα αρνητικά για *S. Enteritidis* και *S. Typhimurium*
- Τα πτηνοσφαγεία τα οποία υποχρεούνται να σφάζουν σμήνη από εκμεταλλεύσεις απόδοσης ορνιθίων κρεοπαραγωγής και ινδορνιθίων πάχυνσης που διενεργούν τους προβλεπόμενους από την εθνική νομοθεσία αυτοέλεγχους .



# Υπεύθυνοι φορείς για την εφαρμογή (συνεχεια)

- Οι επίσημες κτηνιατρικές αρχές,
  - -Το **Τμήμα Ζωοανθρωπονόσων** της Διεύθυνσης Υγείας των Ζώων του ΥΠΑΑΤ
  - -Τα **Τμήματα Κτηνιατρικής** των Περιφερειακών Ενοτήτων
- Το **Κτηνιατρικό Εργαστήριο Χαλκίδας** (ΕΘΝΙΚΟ ΕΡΓΑΣΤΗΡΙΟ ΑΝΑΦΟΡΑΣ)
- Το **Τμήμα Παθολογίας Πτηνών** του Ινστιτούτου Λοιμωδών και Παρασιτικών Νοσημάτων του Κέντρου Κτηνιατρικών Ιδρυμάτων **Αθηνών** του Υπουργείου Αγροτικής Ανάπτυξης και Τροφίμων καθώς και το **Κτηνιατρικό Εργαστήριο Ιωαννίνων** του Υπουργείου Αγροτικής Ανάπτυξης και Τροφίμων.



## ΠΡΟΥΠΟΘΕΣΕΙΣ ΕΦΑΡΜΟΓΗΣ ΤΩΝ ΕΠΕΣ- ΕΠΙΤΕΥΞΗΣ «ΣΤΟΧΟΥ»

- Η κατανόηση και αποδοχή του σκοπού εφαρμογής των προγραμμάτων ελέγχου της σαλμονέλλωσης από όλους τους εμπλεκόμενους φορείς
- Η κατανόηση της νομοθεσίας από όλους τους εμπλεκόμενους φορείς
- Η στενή συνεργασία όλων των εμπλεκόμενων φορέων
- Η συνεπής εφαρμογή των αυτοελέγχων και των επισήμων ελέγχων
- Η αυστηρή εφαρμογή των προβλεπόμενων κατά περίπτωση πρωτοκόλλων δειγματοληψίας των αυτοελέγχων και επισήμων ελέγχων.

## ΠΡΟΥΠΟΘΕΣΕΙΣ ΕΦΑΡΜΟΓΗΣ ΤΩΝ ΕΠΕΣ- ΕΠΙΤΕΥΞΗΣ «ΣΤΟΧΟΥ»

- Η αυστηρή τήρηση των μέτρων ΒΙΟΑΣΦΑΛΕΙΑΣ
- Η υποχρεωτική τήρηση αρχείου στις πτηνοτροφικές εκμεταλλεύσεις
- Ο εμβολιασμός

## ΠΡΟΥΠΟΘΕΣΕΙΣ ΕΦΑΡΜΟΓΗΣ ΤΩΝ ΕΠΕΣ- ΕΠΙΤΕΥΞΗΣ «ΣΤΟΧΟΥ»

- Η άμεση κοινοποίηση των θετικών αποτελεσμάτων του αυτοελέγχου και του επισήμου ελέγχου στις αρμόδιες αρχές.
- Η άμεση και συνεπής εφαρμογή των προβλεπόμενων από τις εθνικές αποφάσεις εφαρμογής των ΕΠΕΣ, μέτρων ελέγχου στην περίπτωση θετικού αποτελέσματος
- Η επιδημιολογική διερεύνηση των θετικών κρουσμάτων
- Η συνεχής αξιολόγηση της πορείας εφαρμογής των ΕΠΕΣ τόσο σε επίπεδο εκμετάλλευσης, όσο και σε τοπικό (νομός) και κεντρικό επίπεδο.

## ΑΠΟΤΕΛΕΣΜΑΤΑ ΕΦΑΡΜΟΓΗΣ ΤΩΝ ΕΠΕΣ

ΥΠΟΥΡΓΕΙΟ  
ΑΓΡΟΤΙΚΗΣ  
ΑΝΑΠΤΥΞΗΣ  
ΚΑΙ  
ΤΡΟΦΙΜΩΝ



# Α.ΟΡΝΙΘΕΣ ΑΝΑΠΑΡΑΓΩΓΗΣ-ΕΛΛΑΔΑ 2007 ΕΩΣ 2011

ΠΗΓΗ ΔΕΔΟΜΕΝΩΝ: ΥΠΑΑΤ-ΓΕΝΙΚΗ Δ/ΝΣΗ ΚΤΗΝΙΑΤΡΙΚΗΣ-Δ/ΝΣΗ ΥΓΕΙΑΣ ΖΩΩΝ-ΤΜΗΜΑ ΖΩΟΑΝΘΡΩΠΟΝΟΣΩΝ

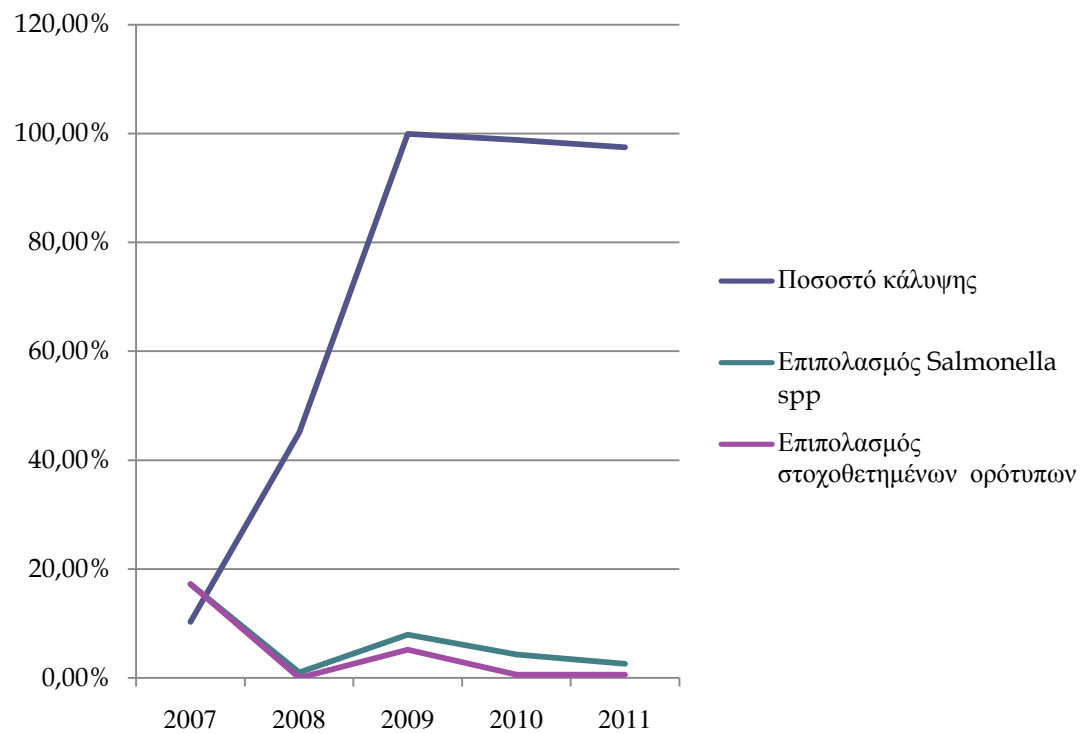
	Αριθ. Σημνών	Αριθ. σημνών που ελέγχθηκαν	Ποσοστό κάλυψης	Αριθ. θετικών σημνών σε Salmonella spp	Επιπολασμός	Αριθ. θετικών σημνών σε στοχοθετημένους ορότυπους	Επιπολασμός	Αριθ. σημνών που κατάστράφηκαν
2007	282	29	10,28%	5	17,24%	5	17,24%	2
2008	226	102	45,13%	1	0,98%	0	0%	0
2009	366	366	100%	29	7,92%	19	5,19%	1
2010	355	351	98,87%	15	4,27%	7	0,56%	5
2011	360	351	97,5%	9	2,56%	2	0,57%	0

# Α.ΟΡΝΙΘΕΣ ΑΝΑΠΑΡΑΓΩΓΗΣ-ΕΛΛΑΔΑ 2007 ΕΩΣ 2011

ΠΗΓΗ ΔΕΔΟΜΕΝΩΝ: ΥΠΑΑΤ-ΓΕΝΙΚΗ Δ/ΝΣΗ ΚΤΗΝΙΑΤΡΙΚΗΣ-Δ/ΝΣΗ ΥΓΕΙΑΣ ΖΩΩΝ-ΤΜΗΜΑ ΖΩΟΑΝΘΡΩΠΟΝΟΣΩΝ

	Ποσοστό κάλυψης	Επιπολασμός Salmonella spp	Επιπολασμός στοχοθετημένων ορότυπων
2007	10,28%	17,24%	17,24%
2008	45,13%	0,98%	0%
2009	100%	7,92%	5,19%
2010	98,87%	4,27%	0,56%
2011	97,5%	2,56%	0,57%





# Β.ΟΡΝΙΘΕΣ ΩΟΠΑΡΑΓΩΓΗΣ-ΕΛΛΑΔΑ 2008 ΕΩΣ 2011

ΠΗΓΗ ΔΕΔΟΜΕΝΩΝ: ΥΠΑΑΤ-ΓΕΝΙΚΗ Δ/ΝΣΗ ΚΤΗΝΙΑΤΡΙΚΗΣ-Δ/ΝΣΗ ΥΓΕΙΑΣ ΖΩΩΝ-ΤΜΗΜΑ ΖΩΟΑΝΘΡΩΠΟΝΟΣΩΝ

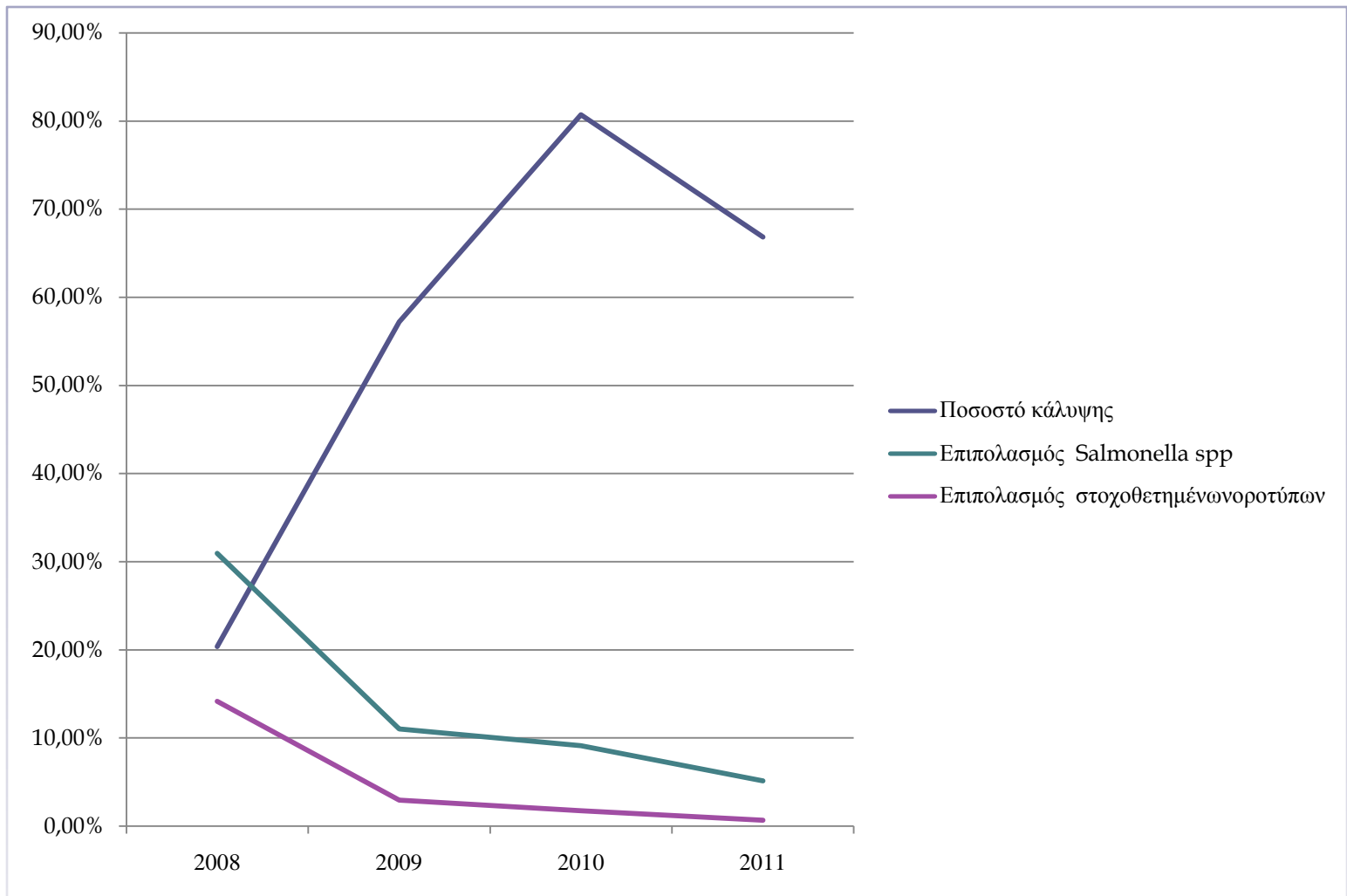
ΕΠΙΧΕΙΡΗΣΙΟ  
ΔΙΡΡΟΤΙΚΗΣ  
ΠΡΟΤΕΙΝΕ  
ΚΑΙ  
ΤΡΟΦΙΜΩΝ

	Αριθ. Σμηνών	Αριθ. σμηνών που ελέγχθηκαν	Ποσοστό κάλυψης	Αριθ. θετικών σμηνών σε Salmonella spp	Επιπολασμός	Αριθ. θετικών σμηνών σε στοχοθετημένους ορότυπους	Επιπολασμός	Αριθ. σμηνών που καταστράφηκαν
2008	555	113	20,36%	35	30,97%	16	14,15%	16
2009	650	372	57,23%	41	11,02%	11	2,95%	12
2010	706	570	80,73%	52	9,12%	10	1,75%	10
2011	670	448	66,86%	23	5,13%	3	0,67%	2

## **Β.ΟΡΝΙΘΕΣ ΩΟΠΑΡΑΓΩΓΗΣ-ΕΛΛΑΔΑ 2008 ΕΩΣ 2011**

**ΠΗΓΗ ΔΕΔΟΜΕΝΩΝ: ΥΠΑΑΤ-ΓΕΝΙΚΗ Δ/ΝΣΗ ΚΤΗΝΙΑΤΡΙΚΗΣ-Δ/ΝΣΗ ΥΓΕΙΑΣ ΖΩΩΝ-ΤΜΗΜΑ ΖΩΟΑΝΘΡΩΠΟΝΟΣΩΝ**

	Ποσοστό κάλυψης	Επιπολασμός Salmonella spp	Επιπολασμός στοχοθετημένων νορ ύπων
2008	20,36%	30,97%	14,15%
2009	57,23%	11,02%	2,95%
2010	80,73%	9,12%	1,75%
2011	66,86%	5,13%	0,67%



# ΟΡΝΙΘΙΑ ΚΡΕΟΠΑΡΑΓΩΓΗΣ-ΕΛΛΑΔΑ 2009 ΕΩΣ 2011

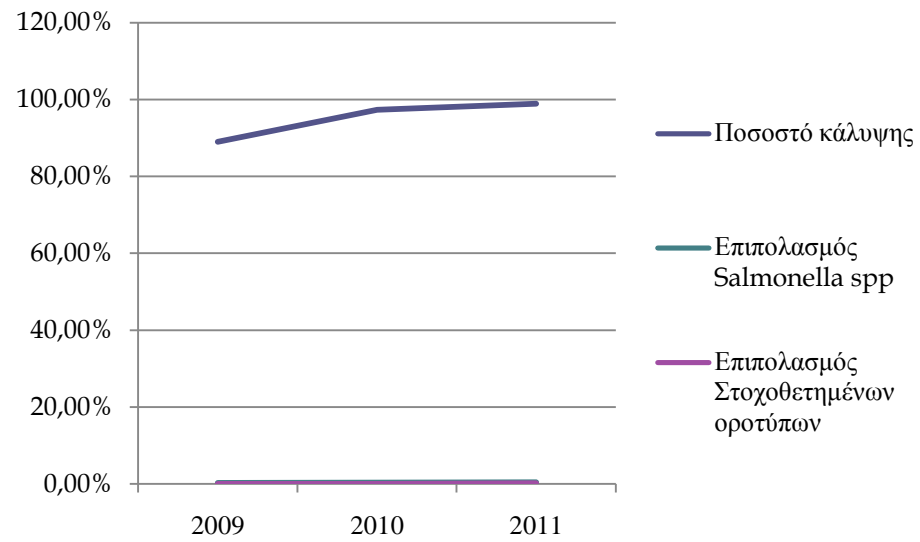
ΠΗΓΗ ΔΕΔΟΜΕΝΩΝ: ΥΠΑΑΤ-ΓΕΝΙΚΗ Δ/ΝΣΗ ΚΤΗΝΙΑΤΡΙΚΗΣ-Δ/ΝΣΗ ΥΓΕΙΑΣ ΖΩΩΝ-ΤΜΗΜΑ ΖΩΟΑΝΘΡΩΠΟΝΟΣΩΝ

	Αριθ. Σμηνών	Αριθ. σμηνών που ελέγχθηκαν	Ποσοστό κάλυψης	Αριθ. θετικών σμηνών σε Salmonella spp	Επιπολασμός	Αριθ. θετικών σμηνών σε στοχοθετημένους ορότυπους	Επιπολασμός	Αριθ. Σμηνών που καταστράφηκαν
2009	7384	6577	89,07%	19	0,28%	0	0%	0
2010	8457	8241	97,44%	28	0,33%	2	0,02%	0
2011	7887	7810	99%	32	0,4%	12	0,15%	0

## ΟΡΝΙΘΙΑ ΚΡΕΟΠΑΡΑΓΩΓΗΣ-ΕΛΛΑΔΑ 2009 ΕΩΣ 2011

ΠΗΓΗ ΔΕΔΟΜΕΝΩΝ: ΥΠΑΑΤ-ΓΕΝΙΚΗ Δ/ΝΣΗ ΚΤΗΝΙΑΤΡΙΚΗΣ-Δ/ΝΣΗ ΥΓΕΙΑΣ ΖΩΩΝ-ΤΜΗΜΑ ΖΩΟΑΝΘΡΩΠΟΝΟΣΩΝ

	Ποσοστό κάλυψης	Επιπολασμός Salmonella spp	Επιπολασμός Στοχοθετημένων οροτύπων
2009	89,07%	0,28%	0%
2010	97,44%	0,33%	0,02%
2011	99%	0,4%	0,15%



# ΙΝΔΟΡΝΙΘΕΣ ΑΝΑΠΑΡΑΓΩΓΗΣ-ΕΛΛΑΔΑ 2010/2011

ΠΗΓΗ ΔΕΔΟΜΕΝΩΝ: ΥΠΑΑΤ-ΓΕΝΙΚΗ Δ/ΝΣΗ ΚΤΗΝΙΑΤΡΙΚΗΣ-Δ/ΝΣΗ ΥΓΕΙΑΣ ΖΩΩΝ-ΤΜΗΜΑ ΖΩΟΑΝΘΡΩΠΟΝΟΣΩΝ

ΕΤΟΣ	Αριθ. Σμηνών	Αριθ. σμηνών που ελέγχθηκαν	Ποσοστό κάλυψης	Αριθ. θετικών σμηνών σε Salmonella spp	Επιπολασμός	Αριθ. θετικών σμηνών σε στοχοθετημένους ορότυπους	Επιπολασμός	Αριθ. σμηνών που καταστράφηκαν
2010	4	2	50%	0	0%	0	0%	0
2011	3	1	33,3%	0	0%	0	0%	0



# ΙΝΔΟΡΝΙΘΕΣ ΑΝΑΠΑΡΑΓΩΓΗΣ-ΕΛΛΑΔΑ 2010/2011

ΠΗΓΗ ΔΕΔΟΜΕΝΩΝ: ΥΠΑΑΤ-ΓΕΝΙΚΗ Δ/ΝΣΗ ΚΤΗΝΙΑΤΡΙΚΗΣ-Δ/ΝΣΗ ΥΓΕΙΑΣ ΖΩΩΝ-  
ΤΜΗΜΑ ΖΩΟΑΝΘΡΩΠΟΝΟΣΩΝ

ΕΤΟΣ	Ποσοστό κάλυψης	Επιπολασμός	Επιπολασμός
2010	50%	0%	0%
2011	33,3%	0%	0%

# ΙΝΔΟΡΝΙΘΕΣ ΠΑΧΥΝΣΗΣ-ΕΛΛΑΔΑ 2010/2011

## 2011

ΠΗΓΗ ΔΕΔΟΜΕΝΩΝ: ΥΠΑΑΤ-ΓΕΝΙΚΗ Δ/ΝΣΗ ΚΤΗΝΙΑΤΡΙΚΗΣ-Δ/ΝΣΗ ΥΓΕΙΑΣ ΖΩΩΝ-ΤΜΗΜΑ ΖΩΟΑΝΘΡΩΠΟΝΟΣΩΝ

	Αριθ. σμηνών που ελέγχθηκαν	Ποσοστό κάλυψης	Αριθ. θετικών σμηνών σε Salmonella spp	Επιπολασμός	Αριθ. θετικών σμηνών σε στοχοθετημένους ορότυπους	Επιπολασμός	Αριθ. σμηνών που καταστράφηκαν
2010	14	77,77%	1	7,14%	0	0%	0
2011	53	88,2%	9	17%	0	0%	0

# ΙΝΔΟΡΝΙΘΕΣ ΠΑΧΥΝΣΗΣ-ΕΛΛΑΔΑ 2010/2011

## 2011

ΠΗΓΗ ΔΕΔΟΜΕΝΩΝ: ΥΠΑΑΤ-ΓΕΝΙΚΗ Δ/ΝΣΗ ΚΤΗΝΙΑΤΡΙΚΗΣ-Δ/ΝΣΗ ΥΓΕΙΑΣ ΖΩΩΝ-ΤΜΗΜΑ ΖΩΟΑΝΘΡΩΠΟΝΟΣΩΝ

	Ποσοστό κάλυψης	Επιπολασμός	Επιπολασμός
2010	77,77%	7,14%	0%
2011	88,2%	17%	0%

# ΑΠΟΤΕΛΕΣΜΑΤΑ- ΑΞΙΟΛΟΓΗΣΗ ΤΗΣ ΠΟΡΕΙΑΣ ΕΦΑΡΜΟΓΗΣ ΤΩΝ ΕΠΕΣ

ΥΠΟΥΡΓΕΙΟ ΑΓΡΟΤΙΚΗΣ  
ΑΝΑΠΤΥΞΗΣ ΚΑΙ ΤΡΟΦΙΜΩΝ

- Σταδιακή βελτίωση της εφαρμογής των ΕΠΕΣ
- Σταδιακή μείωση του επιπολασμού του συνόλου των οροτύπων σαλμονέλλας
- Σταδιακή μείωση του επιπολασμού των στοχοθετημένων οροτύπων σαλμονέλλας

# ΠΟΡΕΙΑ ΤΗΣ ΣΑΛΜΟΝΕΛΛΩΣΗΣ ΣΤΟΝ ΑΝΘΡΩΠΟ

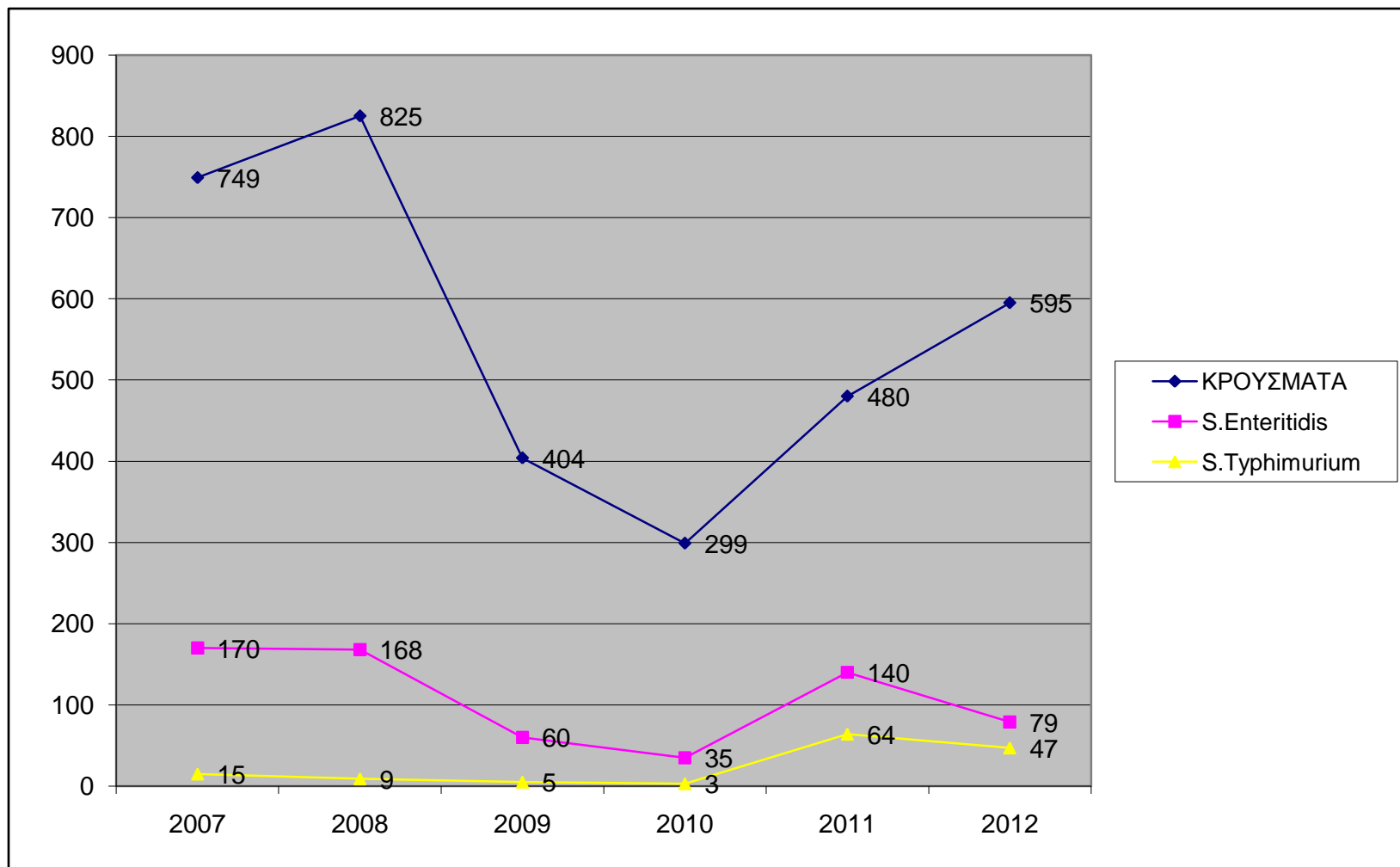
## ΠΗΓΗ ΔΕΔΟΜΕΝΩΝ:ΚΕΝΤΡΟ ΕΛΕΓΧΟΥ ΚΑΙ ΠΡΟΛΗΨΗΣ ΝΟΣΗΜΑΤΩΝ (ΚΕ.ΕΛ.Π.ΝΟ)

ΕΤΟΣ	ΚΡΟΥΣΜΑΤΑ	S.Enteritidis	S.Typhimurium	ΑΛΛΟΙ ΟΡΟΤΥΠΟΙ
2007	749	170	15	5 S. Arizona, 15 S. Group B,5 S. Group C, 22 S. Group D, 6 S. Havana, 1 S. Infantis, 2 S. Munchen, 6 S. Paratyphi, 3 S. Paratyphi A, 3 S. Paratyphi B, 6 S.Typhi, 4 S. Virchow, 485 S. spp
2008	825	168	9	4 S. Arizona, 1S. Bardo,10 S. Group B,12 S. Group C, 14 S. Group D, 6 S. Havana, 1 S. Infantis, 2S. Oranienburg, 0 S. Paratyphi, 3 S. Paratyphi A, 0 S. Paratyphi B, 8 S.Typhi, 4 S. Virchow, 593 S. spp
2009	404	60	5	35 S.Arizonae, 1S.Bovis morbificans, 5 S. Group B, 4 S. Group C, 16 S. Group D, 308 Salmonella spp
2010	299	35	3	,3 S. Arizonae,2 S.Mbandaka, 1S. Dublin, 1S. Lomita , 254 Salmonella spp..
2011	480	140	64	9 S. Bovis morbificans, 6 S.Muenster, 6 S.Newport,5 S.Thyphi, 250Salmonella spp
2012	595	79	47	10 S.Bovis morbificans,4S. Infantis,4 S.Kambole,9 S.Newport, 27 Subsp I Enterica,415 Salmonella spp

Σύμφωνα με το ΚΕ.ΕΛ.Π.ΝΟ τα δύο τελευταία έτη, η αύξηση του αριθμού των κρουσμάτων οφείλεται σε αύξηση του αριθμού των δηλωθέντων κρουσμάτων, λόγω βελτίωσης του συστήματος δήλωσής τους.

# ΠΟΡΕΙΑ ΤΗΣ ΣΑΛΜΟΝΕΛΛΩΣΗΣ ΣΤΟΝ ΑΝΘΡΩΠΟ

## ΠΗΓΗ ΔΕΔΟΜΕΝΩΝ: ΚΕΝΤΡΟ ΕΛΕΓΧΟΥ ΚΑΙ ΠΡΟΛΗΨΗΣ ΝΟΣΗΜΑΤΩΝ (ΚΕ.ΕΛ.Π.ΝΟ)



# Ευχαριστούμε για την προσοχή σας

