



ΕΛΛΗΝΙΚΗ ΔΗΜΟΚΡΑΤΙΑ  
ΥΠΟΥΡΓΕΙΟ ΑΓΡΟΤΙΚΗΣ ΑΝΑΠΤΥΞΗΣ ΚΑΙ ΤΡΟΦΙΜΩΝ  
ΓΕΝΙΚΗ ΔΙΕΥΘΥΝΣΗ ΚΤΗΝΙΑΤΡΙΚΗΣ  
ΔΙΕΥΘΥΝΣΗ ΥΓΕΙΑΣ ΖΩΩΝ  
ΤΜΗΜΑ ΛΟΙΜΩΔΩΝ ΚΑΙ ΠΑΡΑΣΙΤΙΚΩΝ ΝΟΣΗΜΑΤΩΝ

Αθήνα, 26.01.2024

Αριθμ. πρωτ.:216/24683

Ταχ. Δ/ση Βερανζέρου 46  
Ταχ. Κώδικας 104 38  
Πληροφορίες Α. Ξεξάκη, Θ. Δέλλιος  
Τηλέφωνο 2105271608, 2105271619  
E-mail [axexaki@minagric.gr](mailto:axexaki@minagric.gr)  
[thdellios@minagric.gr](mailto:thdellios@minagric.gr)

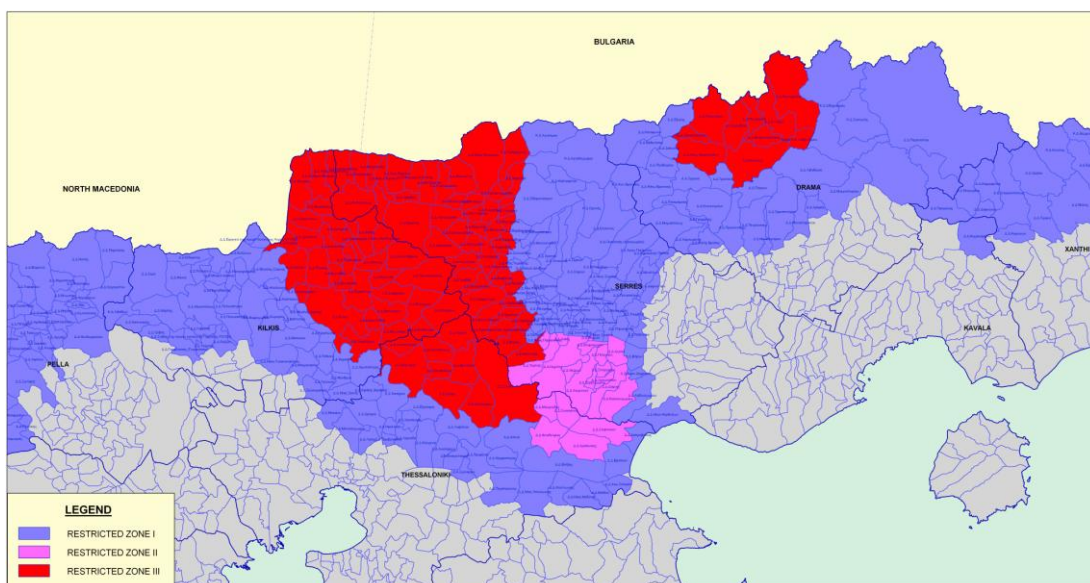
ΠΡΟΣ: ΠΙΝΑΚΑΣ ΔΙΑΝΟΜΗΣ

**ΘΕΜΑ: «Απαγορευμένες Ζώνες λόγω επιβεβαίωσης εστιών Αφρικανικής Πανώλης των Χοίρων στην Ελλάδα-Τροποποίηση της παρ. Α της με αριθ. πρωτ. 701/140178/10.05.2023 εγκυκλίου»**

*Σχετ.: Η με αριθ. πρωτ. 701/140178/10.05.2023 εγκύκλιος της υπηρεσίας μας.*

#### Α.ΟΡΙΟΘΕΤΗΣΗ ΑΠΑΓΟΡΕΥΜΕΝΩΝ ΖΩΝΩΝ

Κατόπιν επιβεβαίωσης εστιών Αφρικανικής Πανώλης των Χοίρων (ΑΠΧ) σε κατοικίδιους χοίρους δύο συστεγαζόμενων αγελαίων εκτροφών στο δημοτικό διαμέρισμα Παγονερίου, του Δήμου Κάτω Νευροκοπίου, της Περιφερειακής Ενότητας Δράμας, αποτελούμενες από 174 χοίρους (6 κάπροι, 116 χοιρομητέρες και 52 παχυνόμενα) και σε έναν νεκρό αγριόχοιρο, στον οικισμό Λαγκαδίου (Τοπική Κοινότητα Χουμνικού-Δημοτική Ενότητα Αχινού), του Δήμου Βισαλτίας, της Περιφερειακής Ενότητας Σερρών, ενσωματώνονται στο Παράρτημα Ι του Εκτελεστικού Κανονισμού (ΕΕ) 594/2023 και οριοθετούνται οι παρακάτω ζώνες στις Περιφερειακές Ενότητες Δράμας, Καβάλας, Ξάνθης, Σερρών, Κιλκίς και Θεσσαλονίκης ως ακολούθως (Εικόνα 1):



Εικόνα 1. Απαγορευμένες Ζώνες όπως διαμορφώνονται μετά τις νέες εστιές Αφρικανικής Πανώλης των Χοίρων σε Δράμα και Σέρρες

Με βάση τα παραπάνω διαμορφώνονται οι παρακάτω ζώνες ως προς την ΑΠΧ στη χώρα:

### **1) Απαγορευμένη Ζώνη III**

#### **Περιφερειακή Ενότητα Δράμας**

- Τα δημοτικά διαμερίσματα Αχλαδέας, Βώλακος, Κάτω Νευροκοπίου, Λευκογείων, Μικροκλεισούρας, Μικρομηλέας, Παγονερίου, Ποταμών και Χρυσοκέφαλου (Δήμος Κάτω Νευροκοπίου),
- Τμήμα του κοινοτικού διαμερίσματος Σιδηρόνερου (Δήμος Δράμας).

#### **Περιφερειακή Ενότητα Σερρών**

- Τα δημοτικά διαμερίσματα Ηράκλειας, Βαλτερού, Δασοχωρίου, Καρπερής, Κοιμήσεως, Λιθοτόπου, Λιμνοχωρίου, Ποντισμένου, Χρυσοχωράφων, Αμμουδιάς, Γεφυρουδίου, Τριάδος, Χειμάρρου, Ζευγολατιού, Καλοκάστρου, Λιβαδοχωρίου και Στρυμωνικού (Δήμος Ηράκλειας),
- Τα δημοτικά διαμερίσματα Καμαρωτού, Κερκίνης, Λιβαδιάς, Ροδόπολης, Μακρυνίτσας, Νεοχωρίου Σιντικής, Πλατανακίων, Άνω Πορόϊων, Κάτω Πορόϊων, Ακριτοχωρίου, Νέου Πετριτσίου, Βυρωνείας, Μεγαλοχωρίου, Στρυμονοχωρίου, Χαροπού, Χορτερού, Γονίμου, Καστανούσσας και Μανδρακίου, τμήμα του δημοτικού διαμερίσματος Σιδηροκάστρου και το κοινοτικό διαμέρισμα Προμαχώνα (Δήμος Σιντικής),
- Τα δημοτικά διαμερίσματα Αναγεννήσεως, Βαμβακιάς και Προβατά (Δήμος Σερρών),
- Τα δημοτικά διαμερίσματα Αμπέλων, Βέργης, Δημητρητσίου, Νικοκλείας και Τριαναταφυλλιάς (Δήμος Βισαλτίας).

#### **Περιφερειακή Ενότητα Κιλκίς**

- Τα δημοτικά διαμερίσματα Αγίου Μάρκου, Βάθης, Ποντοκερασέας, Κάτω Θεοδωρακίου, Δροσάτου, Αμαράντων, Αντιγόνειας, Γερακαρίου, Κοκκινιάς, Τριπόταμου, Φύσκας, Μυριόφυτου, Κεντρικού, Μελανθίου, Αναβρυτού, Ελληνικού, Επταλόφου, Ευκαρπίας, Θεοδοσίων, Ισώματος, Κοιλαδίου, Κορωνούδας, Τερπύλλου, Ακρίτας, Κιλκίς, Λειψυδρίου, Σταυροχωρίου, Πλαγιάς, Χέρσου, Μουριών, Αγίας Παρασκευής και Σταθμού Μουριών (Δήμος Κιλκίς).

#### **Περιφερειακή Ενότητα Θεσσαλονίκης**

- Τα δημοτικά διαμερίσματα Βερτίσκου, Όσσης, Καρτερών, Λαχανά, Λευκοχωρίου, Νικοπόλεως, Ξυλοπόλεως, Κρουονερίου και Σοχού (Δήμος Λαγκαδά).

## **2) Απαγορευμένη Ζώνη II**

### **Περιφερειακή Ενότητα Θεσσαλονίκης**

- Τα δημοτικά διαμερίσματα Αρεθούσης, Μαυρούδας, Σκεπαστού, Στεφανινών και Φιλαδελφίου (Δήμος Βόλβης).

### **Περιφερειακή Ενότητα Σερρών**

- Τα δημοτικά διαμερίσματα Αχινού, Δάφνης, Ζερβοχωρίου, Λευκοτόπου, Πατρικίου, Σιτοχωρίου, Χουμνικού, Αγίας Παρασκευής, Ανθής, Θερμών, Νιγρίτης, Τερπνής, Φλαμπούρου και Καστανοχωρίου (Δήμος Βισαλτίας).

## **3) Απαγορευμένη Ζώνη I**

Εκτός από τις ήδη οριοθετηθείσες περιοχές των Περιφερειακών Ενοτήτων Έβρου, Ροδόπης, Κιλίκης, Πέλλας, Κοζάνης, Φλώρινας, Καστοριάς, Ιωαννίνων και Θεσπρωτίας ως «**Απαγορευμένες Ζώνες I**» στην εν λόγω ζώνη εντάσσονται και οι περιοχές των Π.Ε. Δράμας, Σερρών, Θεσσαλονίκης, Καβάλας και Ξάνθης ως κατωτέρω:

### **Περιφερειακή Ενότητα Δράμας**

- Τα δημοτικά διαμερίσματα Δράμας, Λιβαδερού, Μακρυπλαγίου, Μοναστηρακίου, Μυλοποτάμου και Ξηροποτάμου, το κοινοτικό διαμέρισμα Σκαλωτής και τμήμα του κοινοτικού διαμερίσματος Σιδηρονέρου (Δήμος Δράμας),

- Τα δημοτικά διαμερίσματα Βαθυτόπου, Δασωτού, Γρανίτου, Εξοχής, Καταφύτου, Κάτω Βροντούς, Οχυρού και Περιθωρίου (Δήμος Κάτω Νευροκοπίου),

- Το δημοτικό διαμέρισμα Παρανεστίου (Δήμος Παρανεστίου),

- Τα δημοτικά διαμερίσματα Γραμμένης, Καλής Βρύσης, Κοκκινογείων, Μικροπόλεως, Πανοράματος, Πετρούσσης, Προσοτσάνη, Πύργων και Χαριτωμένης (Δήμος Προσοτσάνης).

### **Περιφερειακή Ενότητα Καβάλας**

- Το δημοτικό διαμέρισμα Κεχροκάμπου (Δήμος Νέστου).

### **Περιφερειακή Ενότητα Ξάνθης**

- Τα δημοτικά διαμερίσματα Εχίνου, Μύκης, Ωραίου και τα κοινοτικά διαμερίσματα Θερμών, Κοτύλης και Σατρών (Δήμος Μύκης),

- Τα δημοτικά διαμερίσματα Κιμμερίων, Γέρακα, Δαφνώνος, Καρυοφύτου, Κομνηνών, Νεοχωρίου, Πασχαλιάς και Σταυρουπόλεως (Δήμος Ξάνθης).

- Το κοινοτικό διαμέρισμα του Σέλερου και το δημοτικό διαμέρισμα του Σουνίου (Δήμος Αβδήρων),

### **Περιφερειακή Ενότητα Σερρών**

- Το δημοτικό διαμέρισμα Βαμβακόφυτου, τμήμα του δημοτικού διαμερίσματος Σιδηροκάστρου, καθώς και τα κοινοτικά διαμερίσματα Αγκίστρου, Αχλαδοχωρίου και Καπνοφύτου (Δήμος Σιντικής),

- Τα δημοτικά διαμερίσματα Σερρών, Ελαιώνας, Επταμύλων, Λευκώνα, Καλών Δένδρων, Χριστού, Μονοκκλησιάς, Άνω Καμήλας, Μητροσίου, Αγίας Ελένης, Αδελφικού, Βαμβακούσσης, Κάτω Καμήλας, Κουβουκλίων, Κουμαριάς, Κωνσταντινάτου, Πεπονιάς, Σκουτάρεως και Οινούσσας και τα κοινοτικά διαμερίσματα Ορεινής και Άνω Βροντούς (Δήμος Σερρών),

- Τα δημοτικά διαμερίσματα Μελενικισίου, Νέας Τυρολόης, Παλαιοκάστρου και Σκοτούσσης (Δήμος Ηράκλειας),

- Τα δημοτικά διαμερίσματα Λυγαριάς, Σησαμιάς, Αγίου Δημητρίου, Αηδονοχωρίου και Ιβήρων (Δήμος Βισαλτίας),

- Τα δημοτικά διαμερίσματα Αγίου Πνεύματος, Δαφνουδίου, Εμμανουήλ Παππά, Μετάλλων, Νέου Σουλίου, Πενταπόλεως, Τούμπας, Χρυσού, Μεσοκώμης, Μονοβρύσης, Παραλιμνίου, Πεθελινού, Ψυχικού, Βαλτοτοπίου, Νέου Σκοπού και Νεοχωρίου Σερρών (Δήμος Εμμανουήλ Παππά),

- Το δημοτικό διαμέρισμα Νέων Κερδυλίων (Δήμος Αμφίπολης).

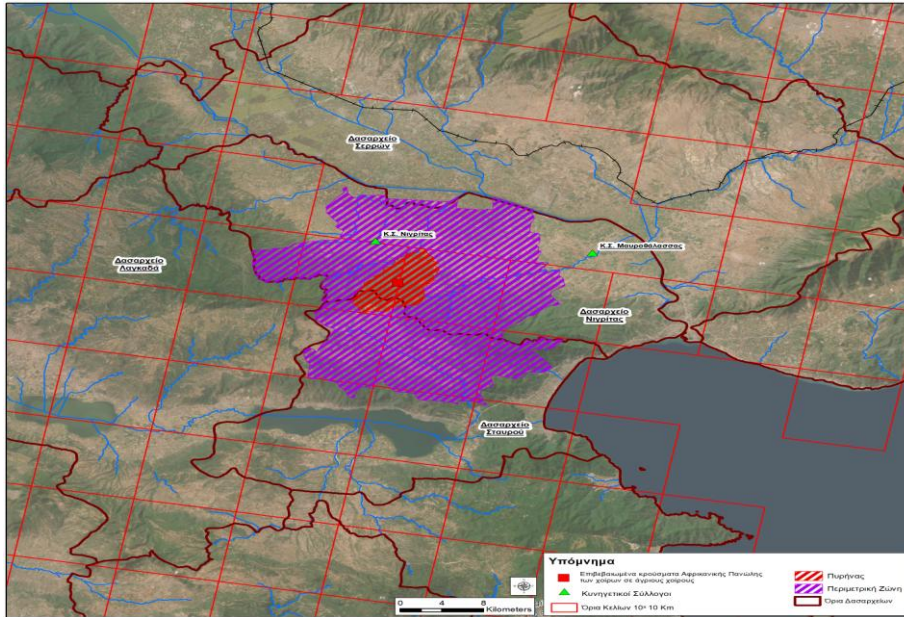
### **Περιφερειακή Ενότητα Θεσσαλονίκης**

-Τα δημοτικά διαμερίσματα Ασσήρου, Κριθιάς, Εξαλόφου, Λοφίσκου, Αναλήψεως, Ηρακλείου, Κολχικού, Λαγκαδά, Περιβολακίου, Χρυσαιγής και Ασκού (Δήμος Λαγκαδά),

-Τα δημοτικά διαμερίσματα Ασπροβάλτας, Βρασών, Νέας Απολλωνίας, Περιστερώνας, Ευαγγελισμού, Νυμφόπετρας, Προφήτου, Σχολαρίου, Απολλωνίας, Μοδίου, Νέας Μαδύτου, Άνω Σταυρού και Βόλβης (Δήμος Βόλβης),

- Τα δημοτικά διαμερίσματα Δρυμού, Μεσαίου, Μελισσοχωρίου και Λητής (Δήμος Ωραιοκάστρου).

Εντός της **απαγορευμένης ζώνης II** οριοθετούνται δύο ζώνες, ο πυρήνας (core) και η περιμετρική ζώνη (buffer area) (Εικόνα 2). Στον πυρήνα πραγματοποιείται ενεργητική αναζήτηση νεκρών αγριόχοιρων από τα συνεργεία δίωξης και τις ομάδες κυνηγών με σκοπό τη λήψη δειγμάτων για εργαστηριακή εξέταση σε συνεργασία με τις κτηνιατρικές αρχές και την άμεση υγειονομική ταφή των πτωμάτων. Εντός της περιμετρικής ζώνης πραγματοποιείται εντατική θήρα από τα συνεργεία δίωξης και τις ομάδες κυνηγών με στόχο τη συστηματική μείωση του πληθυσμού των αγριόχοιρων και τη λήψη δειγμάτων από όλους τους θηρευμένους αγριόχοιρους. Μέχρι τη λήψη των αποτελεσμάτων τα σφάγια διατηρούνται σε συνθήκες ψύξης εντός της οριοθετημένης ζώνης υπό την εποπτεία των αρμόδιων κτηνιατρικών αρχών.



Εικόνα 2. Όρια Απαγορευμένης Ζώνης II όπως διαμορφώνεται μετά την εστία Αφρικανικής Πανώλης σε αγριόχοιρο στην Π.Ε. Σερρών.

Είμαστε στη διάθεσή σας για κάθε περαιτέρω πληροφορία ή διευκρίνιση.

**Ο ΠΡΟΪΣΤΑΜΕΝΟΣ ΤΗΣ ΓΕΝΙΚΗΣ ΔΙΕΥΘΥΝΣΗΣ ΚΤΗΝΙΑΤΡΙΚΗΣ**

**ΘΩΜΑΣ ΑΛΕΞΑΝΔΡΟΠΟΥΛΟΣ**

## ΠΡΟΣ

### Π.Δ

- 1) Περιφέρειες Χώρας Γενικές Δ/νσεις Αγροτικής Οικονομίας και Κτηνιατρικής Δ/νσεις Κτηνιατρικής (Έδρες τους)
- 2) Περιφερειακές Ενώτητες Χώρας Δ/νσεις Αγροτικής Οικονομίας και Κτηνιατρικής Τμήματα Κτηνιατρικής (Έδρες τους)
- 3) Διεύθυνση Κτηνιατρικής Δημόσιας Υγείας, Τμήμα Ζωικών Υποπροϊόντων,
- 4) Διεύθυνση Κτηνιατρικής Δημόσιας Υγείας, Τμήμα Σφαγείων,
- 5) Διεύθυνση Ζωοτροφών και Βοσκήσιμων Γαϊών, Τμήμα Ελέγχου Ζωοτροφών,
- 6) Διεύθυνση Κτηνιατρικού Κέντρου Αθηνών, Τμήμα Μοριακής Διαγνωστικής, Αφθώδη Πυρετού, Ιολογικών, Ρικετσιακών και Εξωτικών Νοσημάτων
- 7) ΕΦΕΤ, Διεύθυνση Ασφάλειας Τροφίμων, Τμήμα Κρέατος και Αλιευμάτων,
- 8) Πανελλήνια Κυνηγητική Συνομοσπονδία
- 9) Χοιροτροφικές Οργανώσεις
- 10) Τμήμα Διαχείρισης Άγριας Ζωής και Θήρας, Δ/νση Διαχείρισης Δασών, Υπουργείο Περιβάλλοντος και Ενέργειας

### Κοινοποίηση

- 1) Γραφείο Υπουργού,
- 2) Γραφείο Υφυπουργού,
- 3) Γραφείο Γενικού Γραμματέα,