

Πληροφοριακό Φυλλάδιο Αναγνώρισης Διευκρινίσεις για την αναγνώριση των σφήκων



Αν εκτυπώσετε αυτήν την σελίδα σε έντυπο μεγέθους A4 τότε τα έντομα θα είναι στις πραγματικές τους διαστάσεις.
Σε περίπτωση υποψίας για την Ασιατική σφήκα, παρακαλούμε να επικοινωνήσετε με το Κτηνιατρικό Εργαστήριο Καβάλας (Εθνικό Εργαστήριο Αναφοράς Υγείας των Μελισσών) στο τηλ.: 2510/ 391865

Η **Ασιατική σφήκα**, γνωστή ως κιτρινοπόδαρη σφήκα, *Vespa velutina*, είναι κυρίως μαύρη με μια ευρεία πορτοκαλή ρίγα στην κοιλιά της και μια λεπτή κίτρινη ρίγα στον πρώτο κοιλιακό δακτύλιο της (μεταμερές). Κατά την πρόσθια όψη, το κεφάλι της είναι πορτοκαλί και τα πόδια της είναι κίτρινα στις άκρες τους. Το μέγεθος της κυμαίνεται από 17 έως 32 mm.



Ασιατική σφήκα /Κιτρινοπόδαρη σφήκα, *Vespa velutina* var. *nigrithorax*



Η **Ευρωπαϊκή σφήκα**, *Vespa crabro*, γνωστή ως σερσένη, σκούρκος ή σβούρος έχει κυρίως υποκίτρινη κοιλιά με μαύρες ρίγες. Το κεφάλι της είναι κίτρινο από μπροστά και κόκκινο από πάνω. Ο θώρακας και τα πόδια της είναι μαύρα και κόκκινο καφέ. Οι εργάτριες έχουν μέγεθος 18-23mm και οι βασίλισσες 25-35mm.



Ευρωπαϊκή σφήκα, *Vespa crabro*

Η **σφήκα της Ανατολής**, *Vespa orientalis*, γνωστή ως σερσένη, σκούρκος ή σβούρος, έχει το ίδιο μέγεθος με την Ευρωπαϊκή σφήκα. Είναι εξολοκλήρου κόκκινη, μόνο το κεφάλι από μπροστά και μια ζώνη της κοιλιάς της είναι κίτρινα. Εμφανίζεται μόνο στην νοτιοανατολική-Ευρώπη (νότια Ιταλία, Μάλτα, Αλβανία, Ελλάδα, Κύπρο, Ρουμανία, Βουλγαρία).



Σφήκα της Ανατολής, *Vespa orientalis*

Οι **κοινές σφήκες** είναι μικρότερες από τα σερσένια. Τέλη καλοκαιριού το μέγεθος των εργατριών είναι περίπου 15mm. Οι βασίλισσες μπορούν ελαφρώς να ξεπεράσουν τα 20mm, δηλαδή το μέγεθος που έχει η Ασιατική σφήκα που απεικονίζεται στο παρόν έντυπο, χωρίς το κεφάλι. Την άνοιξη, οι κοινές σφήκες μπορεί να είναι μεγαλύτερες από τις εργάτριες των σερσενιών.



Σφήκα μεσαίου μεγέθους, *Dolichovespula media*

Γερμανική σφήκα, *Vespula germanica*

Σφήκα του χαρτιού, *Polistes biglumis*

Η **σφήκα μαμούθ**, *Megascolia maculata favifrons*, είναι μια από τις μεγαλύτερες Ευρωπαϊκές «σφήκες». Για αυτό συχνά συγχέεται με την Ασιατική σφήκα. Καλύπτεται από ένα πυκνό στρώμα από τρίχες και έχει ένα μαύρο λείο σώμα. Το κεφάλι της είναι κίτρινο στην κορυφή και έχει τέσσερις κίτρινες άτριχες περιοχές στην κοιλιά. Αποτελεί παράσιτο στις προνύμφες των μεγάλων σκαθαριών (όπως η μυλολόνη).



Σφήκα μαμούθ, *Megascolia maculata favifrons*

Η **ξυλόσφηκα γίγας**, *Urocerus gigas*, είναι μια σφήκα χωρίς κεντρί αλλά με προνυτωτό ωοθέτη (μόνο τα θηλυκά) που η προνύμφη της τρέφεται με ξύλο. Αυτή η μαύρη με κίτρινες ζωνώσεις σφήκα μπορεί εύκολα να ξεχωρίσει από τα σερσένια από το κυλινδρικό σώμα και τις μακριές ολοκίτρινες κεραίες. Το θηλυκό άτομο μπορεί να φτάσει σε μήκος τα 45mm και έχει έναν μακρύ ωοθέτη για να εναποθέτει τα αυγά στους κορμούς των δέντρων. Αυτό το είδος είναι τελείως αβλαβές.



Ξυλόσφηκα γίγας, *Urocerus gigas*



Ξυλοκόπος μέλισσα, *Xylocopa violacea*

Η **μέλισσα ξυλοκόπος**, *Xylocopa violacea*, έχει μέγεθος 20-30mm, είναι μαύρη με μοβ-μπλε αντανάκλασεις. Το θηλυκό από αυτήν την μοναχική μέλισσα χτίζει την φωλιά του σε αποσυντιθέμενο ξύλο και συλλέγει γύρη για να ταΐσει τις προνύμφες.



Αιωρούμενη μύγα που μιμείται τα σερσένια, *Volucella zonaria*



Αιωρούμενη μύγα *Milesia crabroniformis*

Πολλές **μύγες** (Δίπτερα) μπορεί να μοιάζουν με τις σφήκες, αλλά διαφέρουν στην παρουσία ενός μόνο ζεύγους φτερών αντί για δυο. Τα μάτια τους είναι συνήθως πολύ ποιο σφαιρικά και οι κεραίες τους κοντύτερες.



Πληροφοριακό Φυλλάδιο Αναγνώρισης Χαρακτηριστικά διάκρισης σφηκοφωλιών

Αν εκτυπώσετε αυτήν την σελίδα σε έντυπο A4 τότε τα έντομα θα είναι στις πραγματικές τους διαστάσεις
Περισσότερες πληροφορίες στο διαδίκτυο:
http://inpn.mnhn.fr/espece/cd_nom/433589/tab/fiche

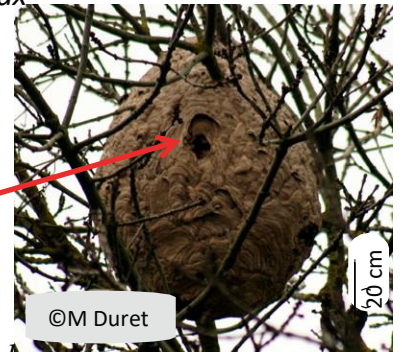
Την Άνοιξη κάθε βασίλισσα (ιδρυτής αποικίας) χτίζει μόνη την φωλιά της, συχνά σε ένα προστατευμένο μέρος. Στις περισσότερες κοινές σφήκες, η αρχική φωλιά μοιάζει με μικρή σφαίρα, διαμέτρου 5-10cm με ένα άνοιγμα στην βάση. Το σμήνος των σερσενιών δεν θα διστάσει να μετακινηθεί σε άλλη φωλιά εάν η αρχική θέση αποδειχτεί ότι είναι ακατάλληλη (έλλειψη χώρου ή ασφάλειας).



Αρχική φωλιά *V. velutina*

Ασιατική σφήκα/κιτρινοπόδαρη σφήκα, *Vespa velutina var. nigrithorax*

Κάνει φωλιές σε δέντρα άνω των 10m (73%), σε κτήρια 10%, σε φυτοφράκτες (3%). Η φωλιά τους είναι σφαιρική ως αχλαδόσχημη, μεγέθους περίπου 60x80cm, με μικρό πλευρικό άνοιγμα.



©M Duret

Ευρωπαϊκή σφήκα, *Vespa crabro*

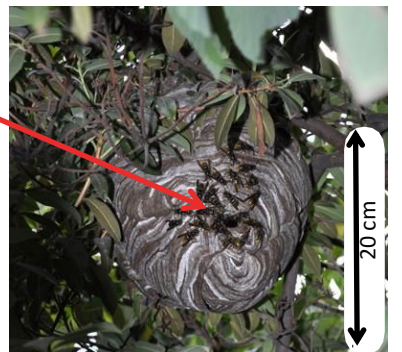
Κάνει φωλιές σε κουφάλες δέντρων, καμινάδες, σπάνια σε ανοιχτό χώρο, η φωλιά είναι κυλινδρική και έχει φαρδύ άνοιγμα στη βάση. Διαστάσεις φωλιάς ~ 30x60cm



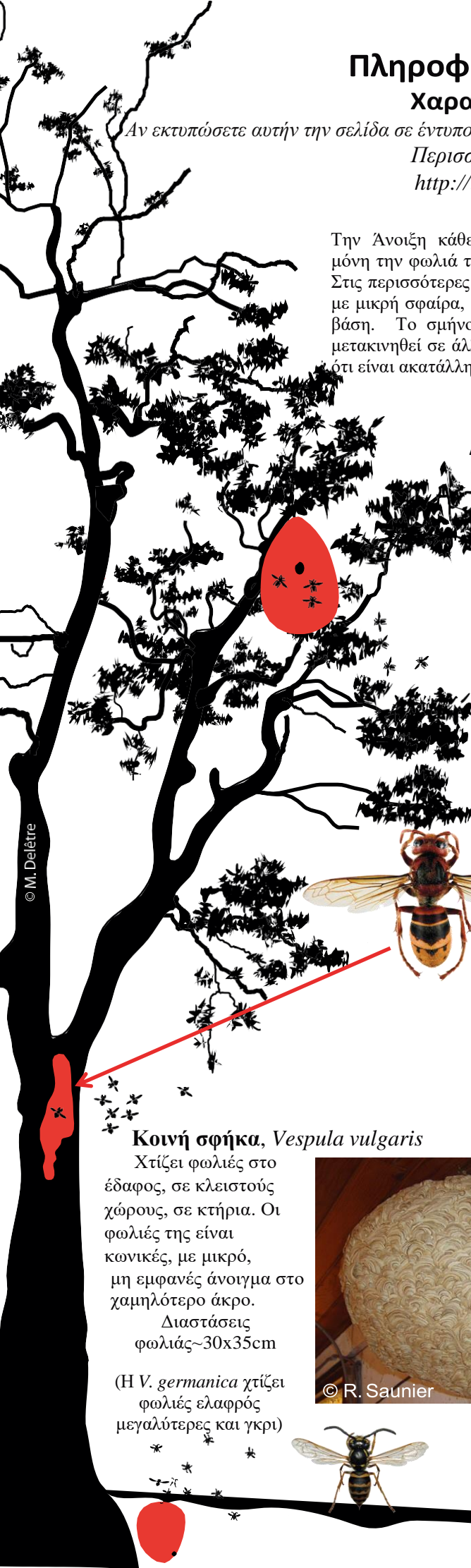
Κάτω όψη φωλιάς

Σφήκα μεσαιού μεγέθους, *Dolichovespula media*

Κάνει φωλιές σε θάμνους ύψους κάτω από 2m, κωνικές, με μικρό άνοιγμα στο χαμηλότερο άκρο, έκκεντρα. Διαστάσεις φωλιάς ~ 20x25cm.



20 cm



Κοινή σφήκα, *Vespula vulgaris*

Χτίζει φωλιές στο έδαφος, σε κλειστούς χώρους, σε κτήρια. Οι φωλιές της είναι κωνικές, με μικρό, μη εμφανές άνοιγμα στο χαμηλότερο άκρο.

Διαστάσεις φωλιάς ~ 30x35cm

(Η *V. germanica* χτίζει φωλιές ελαφρώς μεγαλύτερες και γκρι)



© R. Saunier

