



# ΑΓΟΡΑ ΔΗΜΗΤΡΙΑΚΩΝ

## Περιεχόμενα τεύχους:

Εσοδεία Δημητριακών στην Ελλάδα (Εμπορική Περίοδος 2013-2014)	1
Απόφαση Ειδικής Στήριξης Σκληρού Σίτου	1
Η παγκόσμια αγορά των Δημητριακών	2
Καιρικές Συνθήκες - Χειμερινά Σιτηρά	3
Ποιοτικά Χαρακτηριστικά Σκληρού Σίτου	3
Διαχείριση δασμολογικών ποσοστώσεων εισαγωγής ορισμένων σιτηρών καταγωγής Ουκρανίας	4
Τιμές Δημητριακών στην ελληνική αγορά	4

## Σημεία ιδιαίτερου ενδιαφέροντος:

- Απόφαση Ειδικής Στήριξης Σκληρού Σίτου
- Διαχείριση δασμολογικών ποσοστώσεων εισαγωγής ορισμένων σιτηρών καταγωγής Ουκρανίας

## Εσοδεία Δημητριακών στην Ελλάδα (Εμπορική Περίοδος 2013-2014)

Τα ποιοτικά χαρακτηριστικά των συγκομιζομένων δημητριακών το 2013 εμφάνισαν σημαντικές διακυμάνσεις ανά νομό, ανάλογα με τις ποικιλίες που καλλιεργήθηκαν, την εφαρμοζόμενη λίπανση και τις καιρικές συνθήκες. Οι εν λόγω παράμετροι επηρέασαν ταυτόχρονα και τις στρεμματικές αποδόσεις. Οι φυσικές και χημικές αναλύσεις του Σταθμού Ελέγχου και Τυποποίησης Δημητριακών της Θεσσαλονίκης, σε δείγματα δημητριακών εσοδείας 2013, έδειξαν γενικά

ικανοποιητική την ποιότητα του παραγόμενου σκληρού και μαλακού σίτου και της κριθής, αλλά κατώτερη συγκριτικά με την εσοδεία 2012.

Οι στρεμματικές αποδόσεις μαλακού σίτου και κριθής παρέμειναν στα ίδια με την προηγούμενη καλλιεργητική περίοδο επίπεδα (ήτοι ΜΣΤ στα 340 και 350 kgg αντίστοιχα), ενώ υψηλές εμφανίστηκαν οι αποδόσεις σκληρού σίτου και αραβοσίτου. Συγκεκριμένα, στον αραβόσιτο κατα-

γράφηκε σημαντική αύξηση στη στρεμματική απόδοση (ΜΣΤ 1300 kgg έναντι 980 kgg το 2012) λόγω ευνοϊκών καιρικών συνθηκών, κατάλληλης λίπανσης /άρδευσης και χρήσης διαφορετικών υβριδίων που χρησιμοποιήθηκαν.

## Απόφαση Ειδικής Στήριξης Σκληρού Σίτου

Με απόφαση του Υπουργού Αγροτικής και Τροφίμων καθορίστηκε το ύψος ενίσχυσης της ειδικής στήριξης του άρθρου 68 του Κανονισμού (ΕΚ) 73/2009 του Συμβουλίου στους παραγωγούς σκληρού σίτου για το έτος 2013. Το ποσό της ειδικής στήριξης σκληρού σίτου καθορίζεται στα 95 €/ha. (ΦΕΚ 936 Β')



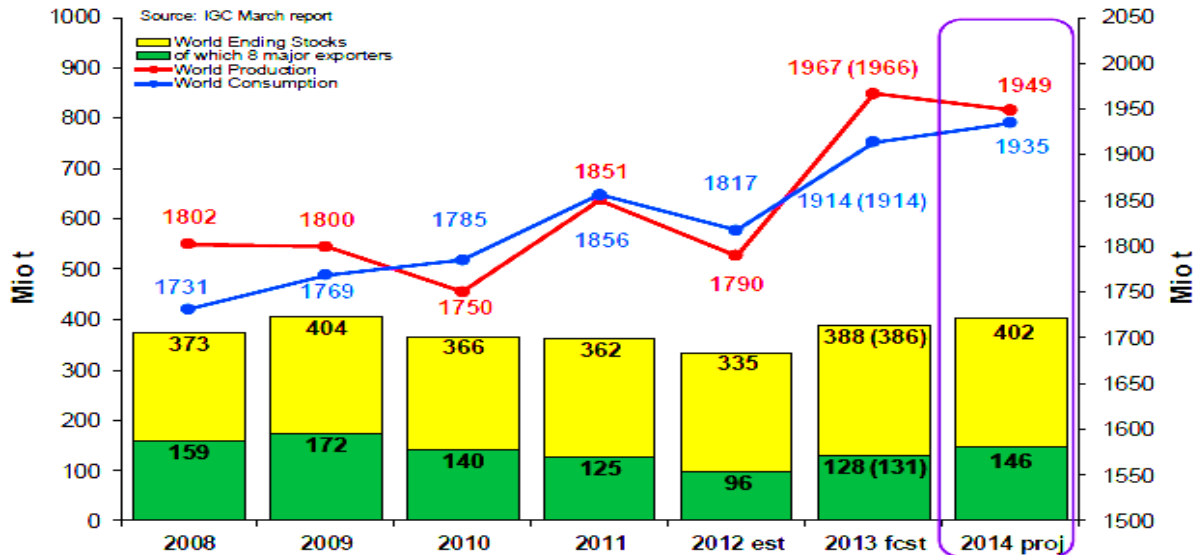
**SCAN ME**

Μπορείτε να κατεβάσετε το newsletter στο tablet ή το smartphone σας

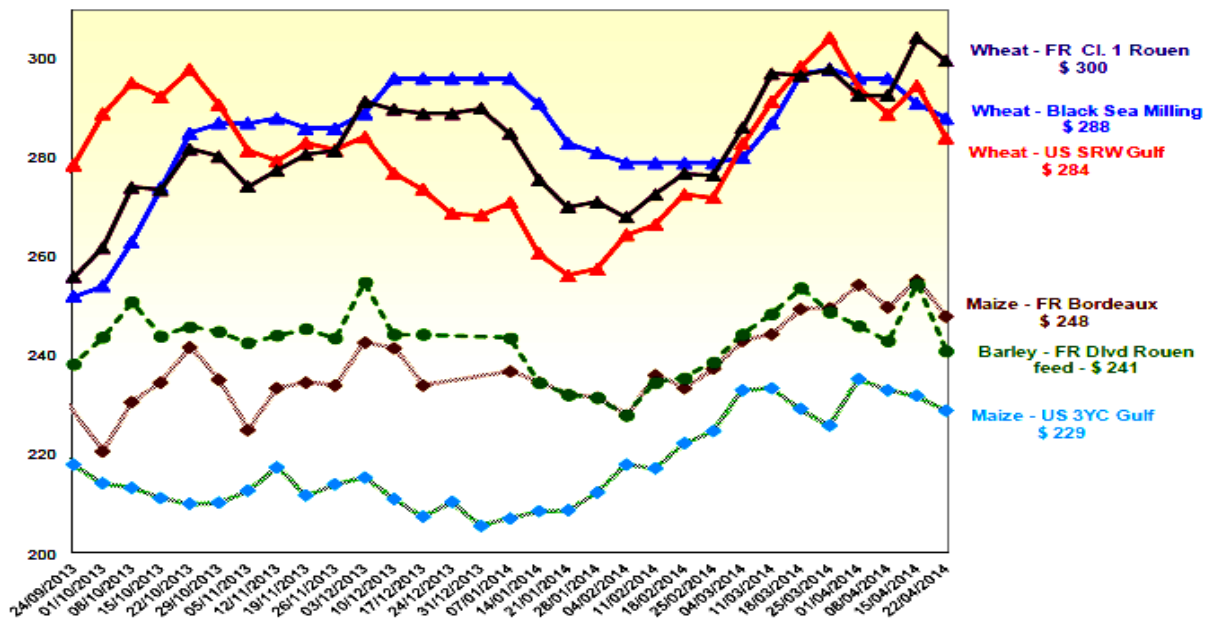
# Η παγκόσμια αγορά των Δημητριακών

(Πηγή: Ευρωπαϊκή Επιτροπή)

## World cereals: IGC



## World cereal prices (\$/t)



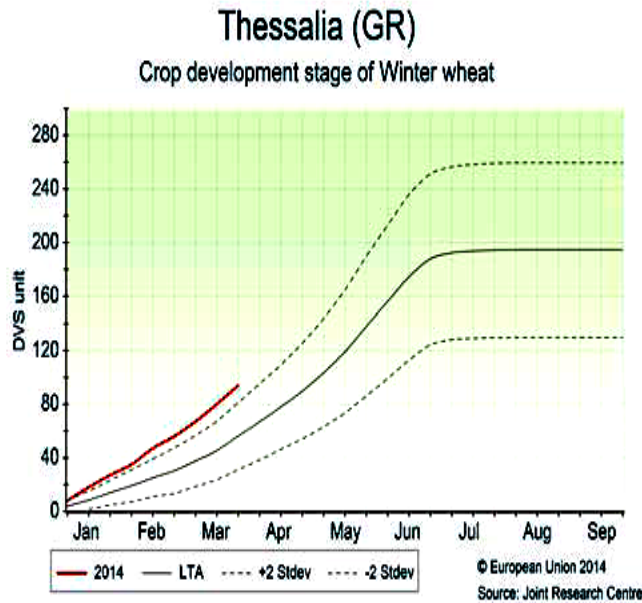
### Baltic Dry Index



### Euro - Dollar exchange rate



## Καιρικές Συνθήκες - Χειμερινά Σιτηρά



European Commission, JRC, MARS Bulletin Vol. 22 No. 4 (2014)

Οι επικρατούσες καιρικές συνθήκες φαίνεται να ευνοούν την πορεία, των χειμερινών σιτηρών. Η βροχόπτωση ήταν μέτρια κατά τη διάρκεια του πρώτου δεκαήμερου του Μαρτίου ενώ ακολούθησε μια ξηρή περίοδος με σχεδόν καμία βροχόπτωση σε όλη τη χώρα μέχρι τις 25 Μαρτίου. Λίγες βροχοπτώσεις σημειώθηκαν στο βόρειο τμήμα της χώρας

από τις 25 έως τις 28 Μαρτίου. Οι θερμοκρασίες από τον Ιανουάριο μέχρι και το Μάρτιο ήταν πάνω από το μέσο όρο (προσδιορισμός M.O. JRC, European Commission).

## MARS Bulletin Vol. 22 No. 4 (2014)

Μπορείτε να κατεβάσετε το τεύχος από το σύνδεσμο [link](#) ή από το QR code στο tablet ή το smartphone σας.



## Ποιοτικά Χαρακτηριστικά Σκληρού Σίτου

Σύμφωνα με την ετήσια έκθεση συμπερασμάτων του Σταθμού Ελέγχου και Τυποποίησης Δημητριακών στη Θεσσαλονίκη σχετικά με τις φυσικές και χημικές αναλύσεις σε δείγματα δημητριακών εσοδείας 2013, επιβεβαιώνεται η χαμηλή ποιότητα στο σκληρό σιτάρι συγκριτικά με την εσοδεία 2012. Συγκεκριμένα, η περιεκτικότητα των δειγμάτων

του παραγόμενου σκληρού σίτου σε πρωτεΐνη ανήλθε σε 11,5% και οι κίτρινες χρωστικές σε 5,9 ppm (έναντι 13,8% και 6,3 ppm το 2012 αντίστοιχα). Οι βροχοπτώσεις που επικράτησαν κατά το διάστημα ωρίμανσης του καρπού μέχρι τη συγκομιδή αύξησαν το ποσοστό αλευρωδών κόκκων έναντι των υαλωδών, ενώ ταυτόχρονα οι ποικιλίες

σκληρού σίτου, που καλλιεργήθηκαν, η μη εφαρμογή της τεχνικής της αμειψισποράς/αγρανάπαυσης και η ελλιπής λίπανση οδήγησαν σε χαμηλές τιμές πρωτεΐνης και ποσότητας γλουτένης. Αντιθέτως, οι ίδιοι λόγοι αύξησαν την ποιότητα γλουτένης (με δείκτη 81, έναντι 58 το 2012), υψηλές στρεμματικές αποδόσεις (ΜΣΤ 340 kg/στρ.) και αυξημένο Βάρος Χιλίων Κόκκων που συνεπάγεται καλύτερη θρέψη του καρπού (49 gr).



Διεύθυνση Παραγωγής και Αξιοποίησης Προϊόντων  
Φυτών Μεγάλης Καλλιέργειας  
Τμήμα Δημητριακών  
Μενάνδρου 22  
104 55, Αθήνα  
Τηλ.: 210 212 5040, 5113, 5111  
Fax: 2105245195  
email: aperdikaris@minagric.gr

Εκδίδεται από το Τμήμα Δημητριακών του Υπουργείου Αγροτικής Ανάπτυξης και Τροφίμων και περιλαμβάνει θέματα που αφορούν αποκλειστικά το τομέα των δημητριακών. Τα στατιστικά στοιχεία που παρατίθενται, αποτελούν τμήμα των πληροφοριών που σε εβδομαδιαία βάση αποστέλλονται στην Ευρωπαϊκή Επιτροπή και στη συνέχεια χρησιμοποιούνται για την τροφοδότηση των υπηρεσιών χάραξης πολιτικής της ΕΕ στον τομέα των γεωργικών αγορών. Τα ποιοτικά χαρακτηριστικά των καλλιεργειών προέρχονται από το Σταθμό Ελέγχου και Τυποποίησης Δημητριακών της Θεσσαλονίκης.

Συντάκτες: Α. Περδικάρης, Σ. Χαλεπλίδη,  
Ο. Λαγογιάννη

*Τμήμα Δημητριακών*

ΕΚΤΕΛΕΣΤΙΚΟΣ ΚΑΝΟΝΙΣΜΟΣ (ΕΕ) αριθ. 416/2014 ΤΗΣ  
ΕΠΙΤΡΟΠΗΣ της 23ης Απριλίου 2014 σχετικά με το άνοιγμα  
και τον τρόπο διαχείρισης δασμολογικών ποσοτώσεων  
εισαγωγής ορισμένων σιτηρών καταγωγής Ουκρανίας

Σε μια προσπάθεια αντιμετώπισης της κρίσης στην Ουκρανία, η Ε. Επιτροπή προχώρησε στην ψήφιση σχετικού εκτελεστικού Κανονισμού για να καταστεί δυνατή η εύρυθμη και μη κερδοσκοπική εισαγωγή σιτηρών καταγωγής Ουκρανίας στο πλαίσιο των δασμολογικών ποσοτώσεων, καθώς επίσης και να εξασφαλιστεί η καλή διαχείριση των εν λόγω ποσοτώσεων. Τα μέτρα που προβλέπονται στον παρόντα κανονισμό είναι σύμφωνα με τη γνώμη της επιτροπής για την κοινή οργάνωση των γεωργικών αγορών....

ΚΕΙΜΕΝΟ ΚΑΝΟΝΙΣΜΟΥ



## Τιμές Δημητριακών (Α' Τρίμηνο - Τιμές Παραγωγού)

