

1η Ετήσια Συνάντηση  
Προγράμματος Γεωργικών Προειδοποιήσεων  
Ολοκληρωμένης Φυτοπροστασίας στην Βαμβακοκαλλιέργεια  
Τετάρτη 15 Μαρτίου 2017, Λάρισα

**Η Ολοκληρωμένη Φυτοπροστασία της Βαμβακοκαλλιέργειας  
στην Περιφέρεια Δυτικής Ελλάδας:  
Επισημάνσεις - Προτάσεις**

***Πέττας Νίκος, Γεωπόνος, MSc/MBA***

ΠΕΡΙΦΕΡΕΙΑΚΟ ΚΕΝΤΡΟ

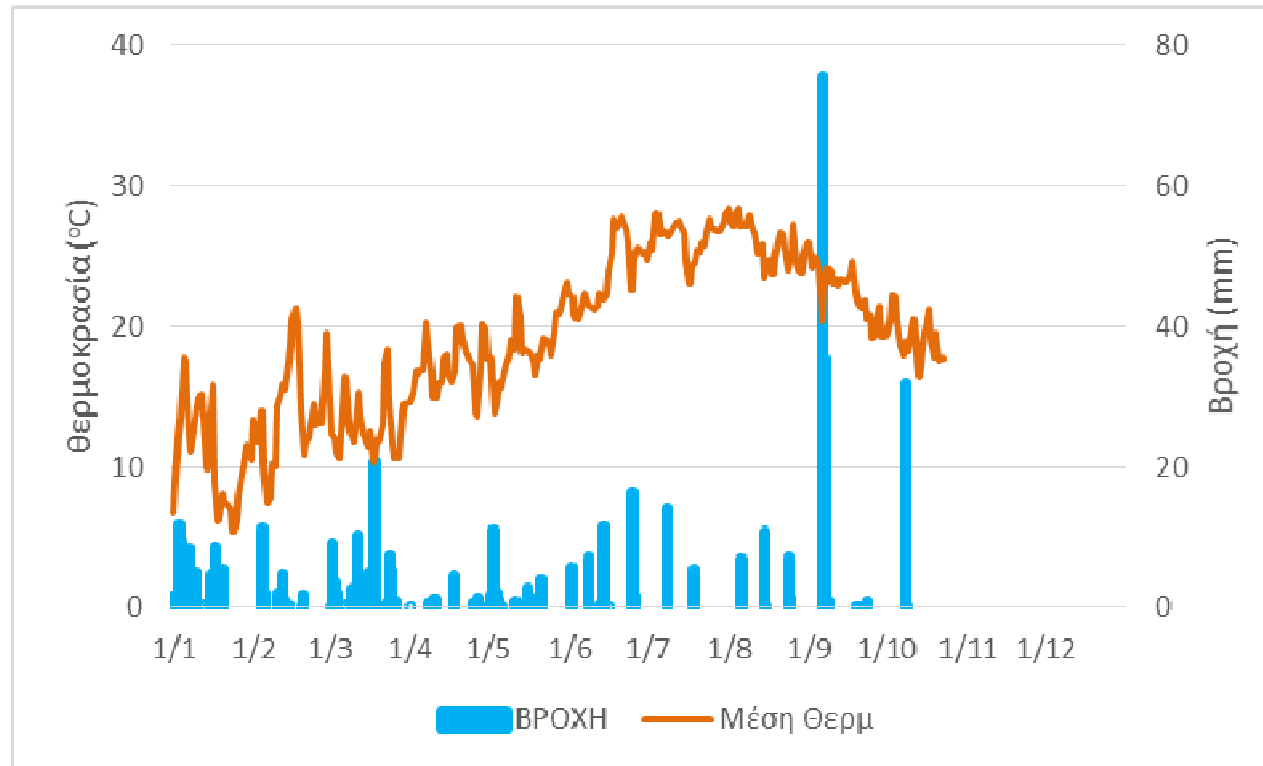
ΠΡΟΣΤΑΣΙΑΣ ΦΥΤΩΝ & ΠΟΙΟΤΙΚΟΥ ΕΛΕΓΧΟΥ

ΑΧΑΪΑΣ

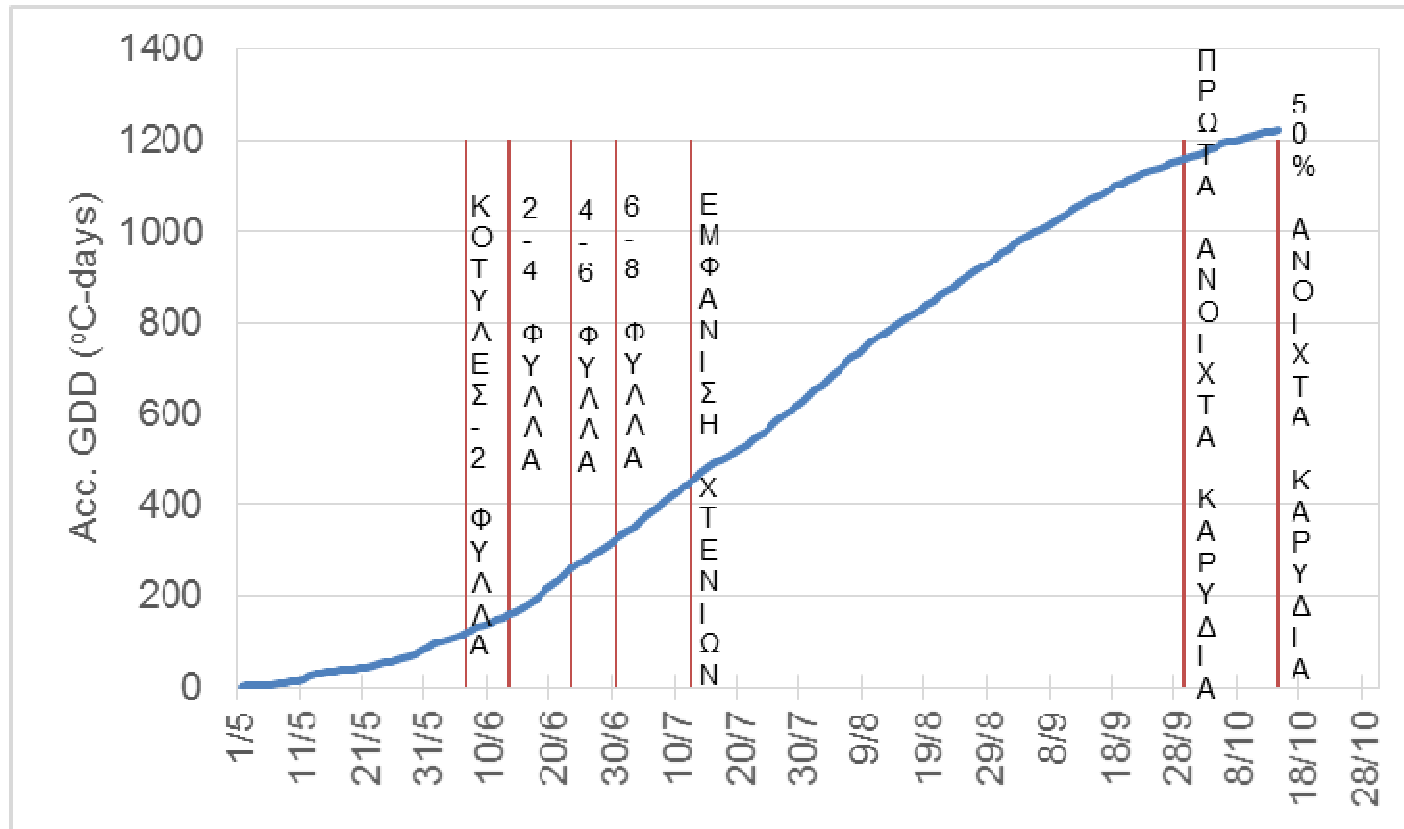
# Η Βαμβακοκαλλιέργεια στην περιφέρεια Δυτικής Ελλάδας

- Τα τελευταία έτη βαίνει μειούμενη.
- Σχετικά μικρή έκταση: 18.000 στην Αιτωλοακαρνανία και 5.000 στην Ηλεία, ήτοι εν συνόλω 23.000 στρέμματα.
- Στην Αιτωλοακαρνανία στα Δ.Δ. Ευηνοχωρίου, Νεοχωρίου, Κατοχής, και Λεσινίου του Δήμου Ι. Π. Μεσολογγίου και Γαλατά του Δήμου Ναυπακτίας
- Στην Ηλεία στους Δήμους Πύργου και Ανδρίτσαινας - Κρεστένων και στις αποξηραμένες λίμνες Αγουλινίτσας & Μουριάς - Κάστας.

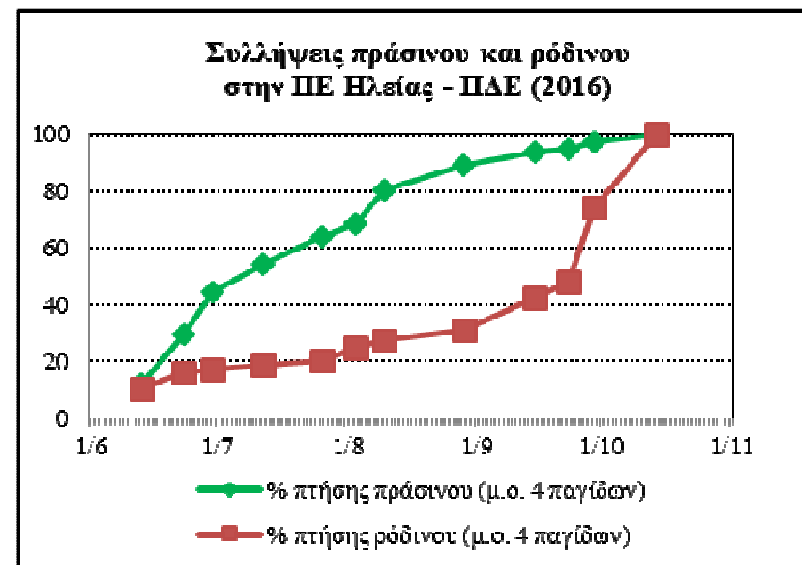
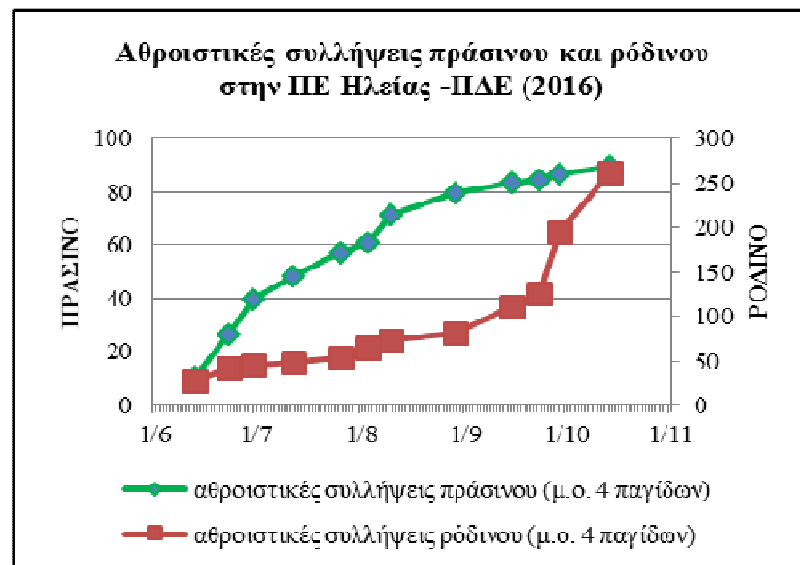
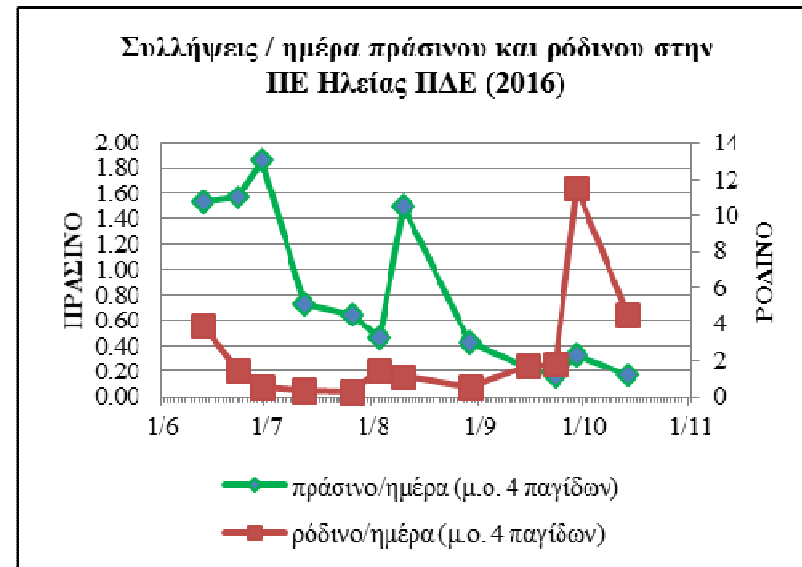
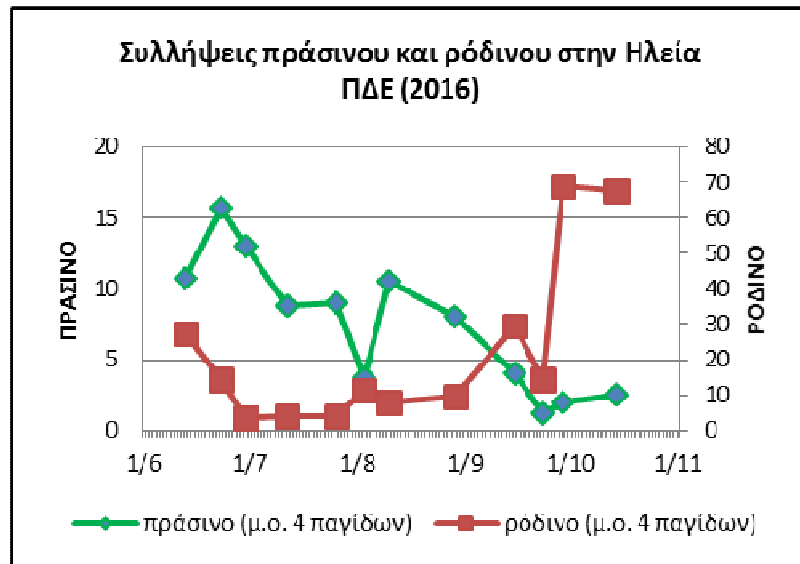
# Ομβροθερμικό διάγραμμα (2016 - Ηλεία)



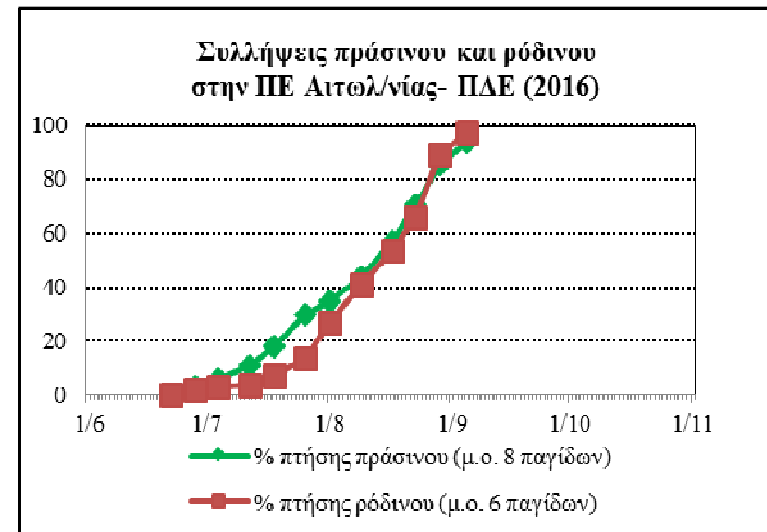
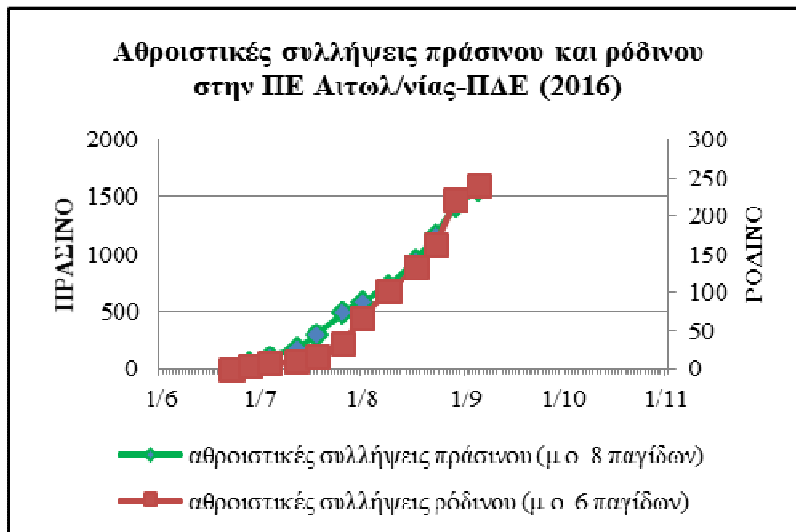
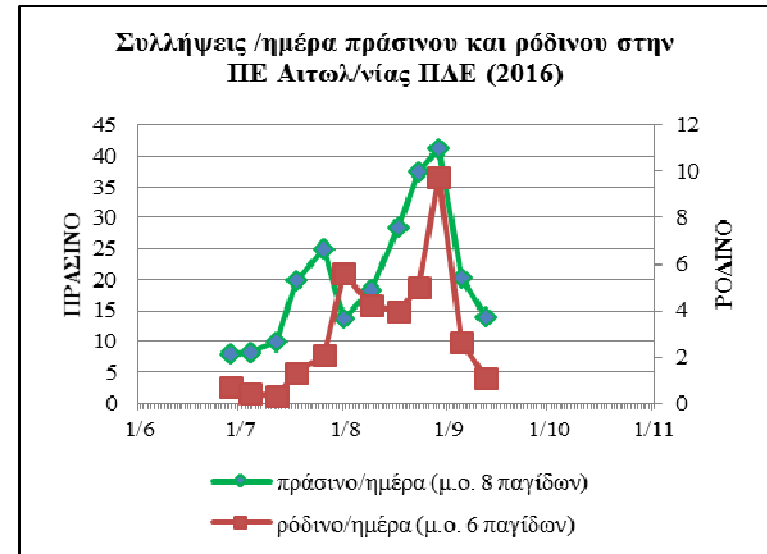
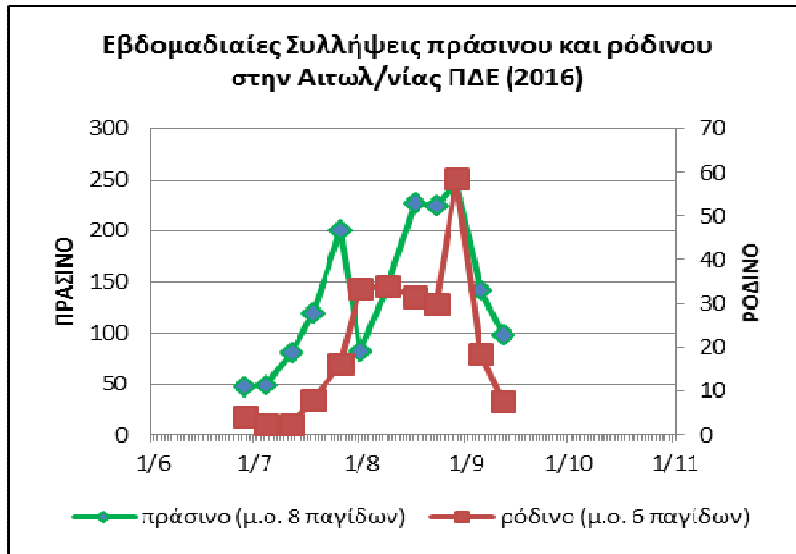
# Αθροιστική συσσώρευση ημεροβαθμών (βάση 15.6) και καταγεγραμμένα φαινολογικά στάδια βαμβακιού (2016 - Ηλεία)



# Συλλήψεις πράσινου και ρόδιου σκουληκιού- Βαμβάκι – Ηλεία ΠΔΕ



# Συλλήψεις πράσινου και ρόδινου σκουληκιού- Βαμβάκι – Αιτ/νία ΠΔΕ



# Επισημάνσεις - Προτάσεις

- ✓ Δεν επιτεύχθηκε η έγκαιρη ανάρτηση και ο τακτικός εβδομαδιαίος έλεγχος των παγίδων.
  - ✓ Παρουσιάζονται προβλήματα/ζητήματα που εμποδίζουν την σωστή υλοποίηση του προγράμματος:
    - ✓ Ελλιπής Εκπαίδευση.
    - ✓ Περιορισμένος αριθμός των εκτός έδρας μετακινήσεων.
    - ✓ Μικρό ύψος αποζημίωσης και κάλυψης οδοιπορικών.
    - ✓ Έλλειψη προσωπικού.
    - ✓ Προβλήματα σχετικά με την προμήθεια των υλικών παρακολούθησης.
    - ✓ Ελλιπής γεωργική έρευνα στην καλλιέργεια και στην φυτοπροστασία (αξιολόγηση μοντέλων πρόγνωσης της εξέλιξης των κυριότερων εχθρών).
    - ✓ Ελλιπής υποστηρικτική υλικοτεχνική υποδομή (μετεωρολογικοί σταθμοί με προβλήματα, διαδίκτυο).
- 

- Θεωρούμε ότι, η υλοποίηση του προγράμματος από το ΥΠΑΑΤ είναι προς την σωστή κατεύθυνση και πρέπει να συνεχιστεί με βελτιώσεις όπου είναι δυνατόν.
- Απαιτείται α) έγκαιρη ανάρτηση των παγίδων και β) τήρηση των μεσοδιαστημάτων καταγραφής.